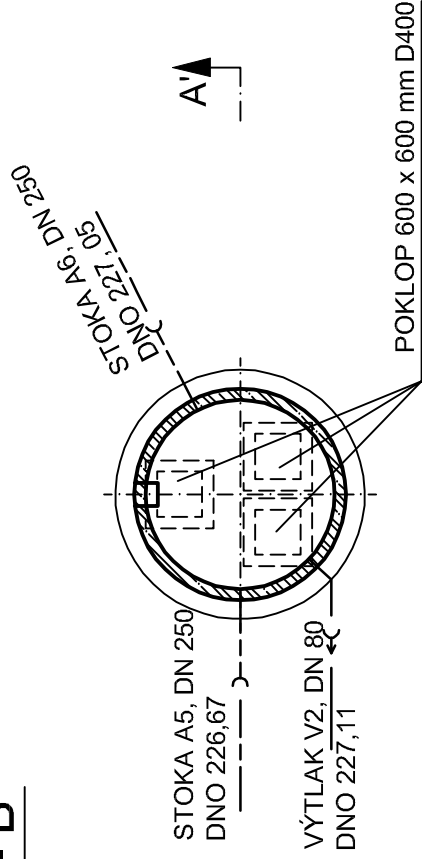
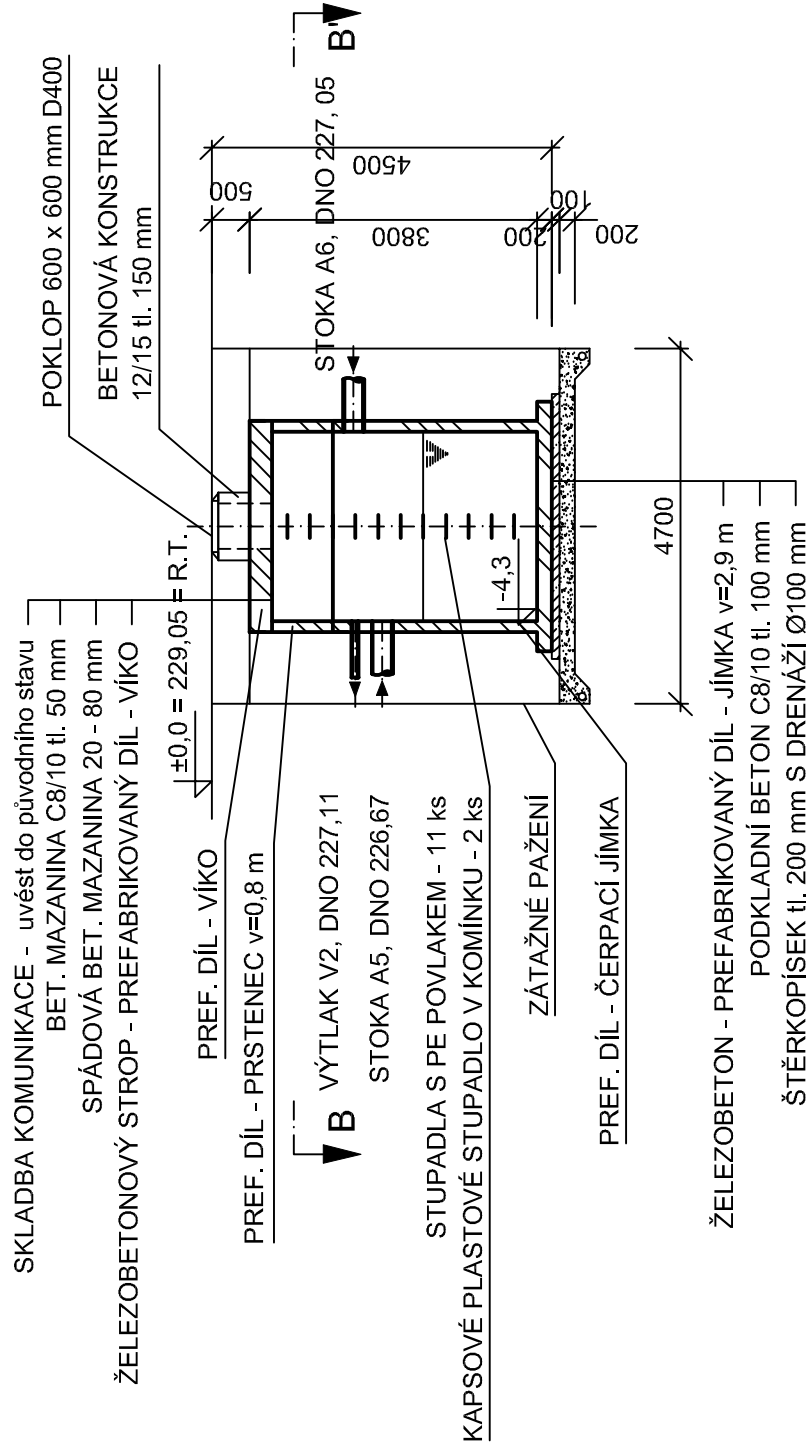


ČERPAČÍ STANICE ČS2

ČS2 - PŮDORYS B - B'




ČS2 - ŘEZ A - A'



POZNÁMKA:

- PROSTUPY - UPŘESNIT DLE TECHNOLOGIE
- PRO STOKU A5 A A6 - PŘI VÝROBĚ PŘEFA DÍLU OSADIT ŠACHTOVOU VLOŽKU PPUR2 DN 250
- PRO VÝTLAK V2 - PROSTUP PRO Ø90x5,4 mm TĚSNIT GUMOVÝM DILATAČNÍM TĚSNĚNÍM

 Vodohospodářsko-inženýrské služby spol. s r. o., Na Střežině 1079, 500 03 Hradec Králové tel.: 495 076 011, fax: 495 541 342, e-mail: vis@vishk.cz			
ZADÁVACÍ DOKUMENTACE			
HLAVNÍ ING. PROJEKTU ING. HERMAN	ZODP. PROJEKTANT ING. HERMAN	PROJEKTANT RÁZEK	KONTROLA ING. HERMAN
INVESTOR	OBJEDNATEL		
VHS VRCHLICE-MALEČ, a. s.	VHS VRCHLICE-MALEČ, a. s.		
KRAJ	OBEC		
STŘEDOČESKÝ	NEŠKAREDICE, PERŠTEJNEC		
AKCE			
VODOVOD A KANALIZACE NEŠKAREDICE, PERŠTEJNEC SO 05 - ČERPAČÍ STANICE ČS2			
		MĚŘÍTKO 1 : 100	
		ČÍSLO PŘÍLOHY	
PŘÍLOHA		D.1.1.5.1	
ČERPAČÍ STANICE ČS2 - PŮDORYS, ŘEZ			
TENTO VÝKRES A JEHO PŘÍLOHY JSOU NAŠIM DŮJEVNÍM VLASTNICTVÍM, NESMÍ BÝT BEZ NAŠEHO PŘEDCHOZÍHO PISEMNÉHO SOUHLASU KOPIROVÁNY, ROZMNOŽOVÁNY ANI ZPŘÍSTUPNĚNY JINÝM OSOBÁM NEBO FIRMÁM			