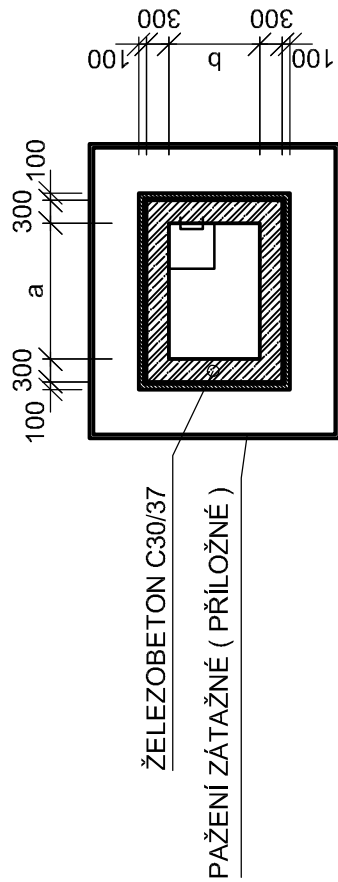
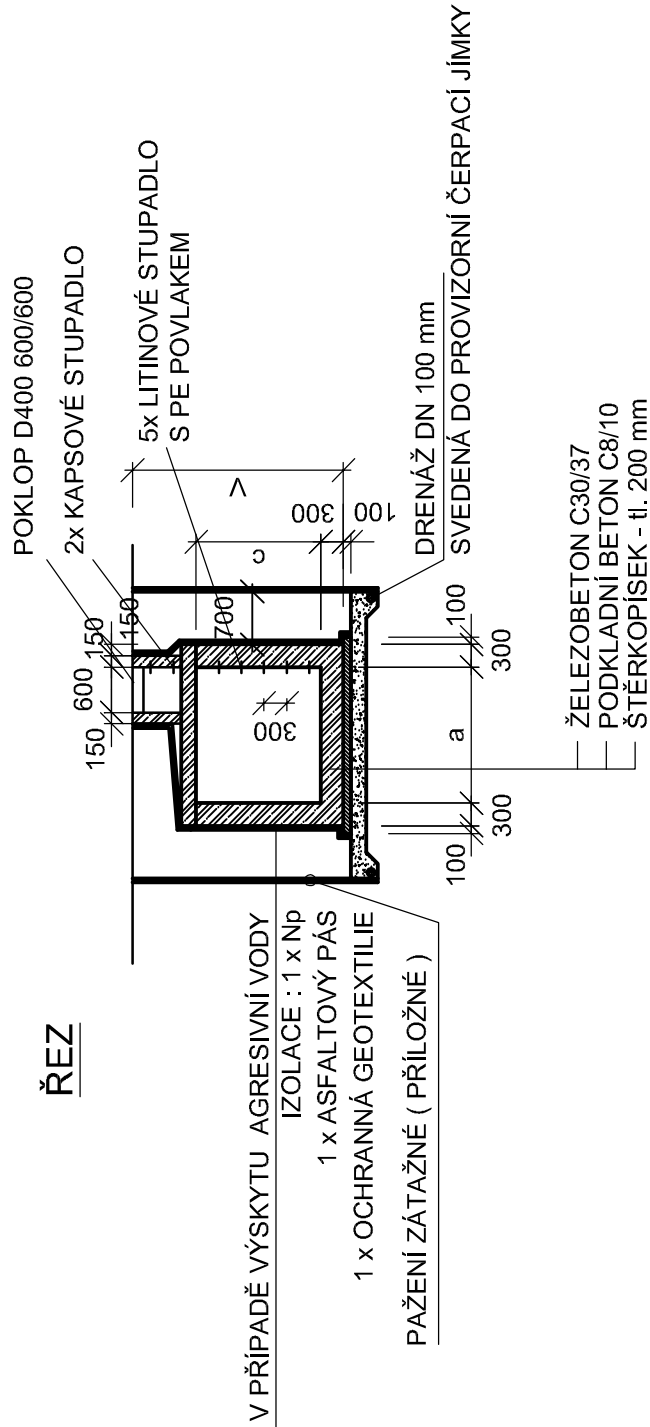


VODOMĚRNÁ ŠACHTA




PŮDORYS



ŘEZ




LEGENDA:

-  ŽELEZOBETON TŘÍDY C30/37
 -  PODKLADNÍ BETON C8/10
 -  PROSTÝ BETON B 10

ŠACHTA	a	b	c	VYSTROJENÍ ŠACHTY
VDMŠ 1	3200	1600	1900	

POZNÁMKA:
ARMATURY NA VODOVODU BUDOU NAVRŽENY OD FIRMY AVK Vod-ka a.s.

 Vodohospodářsko-inženýrské služby spol. s r. o., Na Střežíně 1079, 500 03 Hradec Králové tel.: 495 076 011, fax: 495 541 342, e-mail: vis@vishk.cz			
ZADÁVACÍ DOKUMENTACE			
HLAVNÍ ING. PROJEKTU ING. HERMAN	ZODP. PROJEKTANT ING. HERMAN	PROJEKTANT RÁZEK	KONTROLOVAL ING.
INVESTOR	OBJEDNATEL		
VHS VRCHLICE-MALEČ, a. s.	VHS VRCHLICE-MALEČ, a. s.		
KRAJ STŘEDOČESKÝ	OBEC	NEŠKAREDICE, PERŠTEJNEC	
AKCE	VODOVOD A KANALIZACE NEŠKAREDICE, PERŠTEJNEC SO 13 - VODOVOD PERŠTEJNEC		
PŘÍLOHA		D.1.1.13.4	
TENTO VÝKRES A JEHO PŘÍLOHY JSOU NAŠIM DUŠEVNÍM VLASTNICTVÍM, NESMÍ BÝT BEZ NAŠEHO PŘEDCHOZÍHO PÍSEMNÉHO SOUHLASU KOPIOVÁNY, ROZMNOŽOVÁNY ANI ZPŘÍSTUPNĚNY JINÝM OSOBÁM NEBO FIRMÁM			