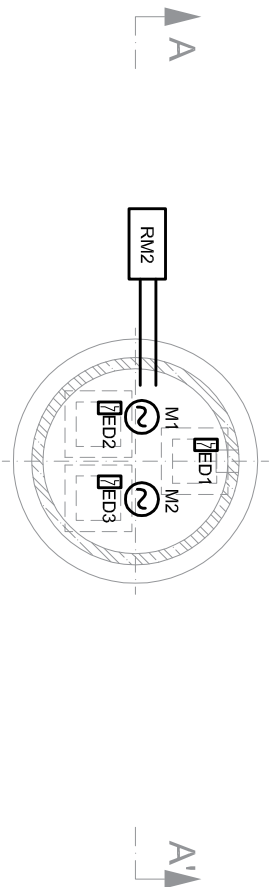


# ČERPAČÍ STANICE ČS2

ČS2 - PŮDORYS B - B'



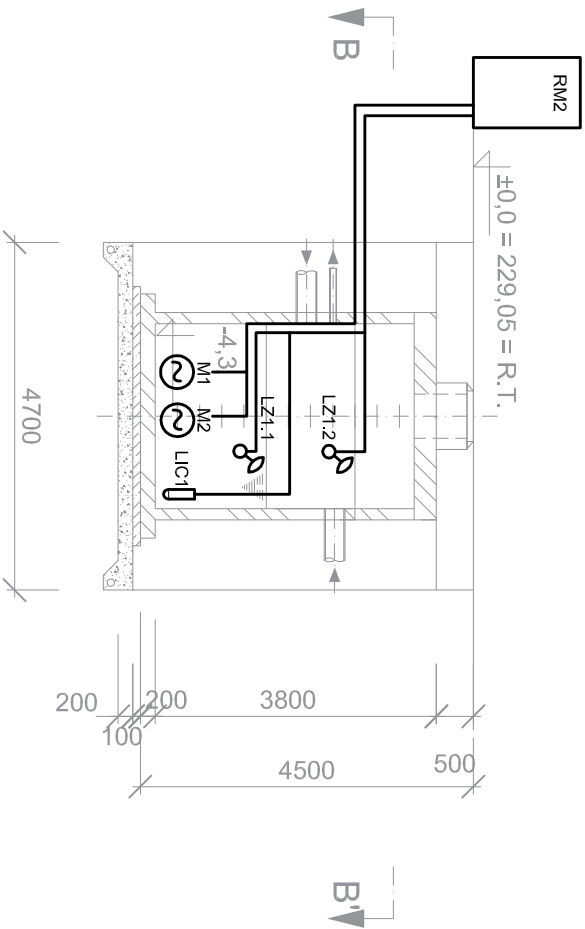
LEGENDA MOTORICKÉ ELEKTROINSTALACE:

☺ MOTOR (ČERPADLO)

LEGENDA MGR ELEKTROINSTALACE:

- ☐ PONORNÁ HLADINOVÁ SONDA
- ☞ PLOVÁKOVÝ SPÍNAČ
- ☒ DVEŘNÍ KONTAKT (E2S)

ČS2 - ŘEZ A - A'



<div><div><div></div></div><div>Vodohospodářsko-inženýrské služby spol. s r. o., Na Střežině 1079, 500 03 Hradec Králové tel.: 495 076 011, fax: 495 541 342, e-mail: vis@vishk.cz</div></div>			
ZADÁVACÍ DOKUMENTACE			
HLAVNÍ ING. PROJEKTU ING. HERMAN	ZODP. PROJEKTANT ING. HERMAN	PROJEKTANT BC. VALENTA	KONTROLOVAL ING. HERMAN
INVESTOR VHS VRCHLICE-MALEČ, a. s.	OBJEDNATEL VHS VRCHLICE-MALEČ, a. s.		
KRAJ STŘEDOČESKÝ	OBEC NEŠKAREDICE, PERŠTEJNEC	FORMÁT	2A4
		DATUM	09/17
		STUPEŇ	ZD(DPS)
		Č. ZAK.	08915-350
AKCE	VODOVOD A KANALIZACE NEŠKAREDICE, PERŠTEJNEC SO 05 - ČERPAČÍ STANICE ČS2	ARCH. Č	08915
		MĚŘÍTKO	1:100
		ČÍSLO PŘÍLOHY	
PŘÍLOHA		D.2.2.2.4	
TENTO VÝKRES A JEHO PŘÍLOHY JSOU NAŠÍM DUŠEVNÍM VLASTNICTVÍM, NESMÍ BÝT BEZ NAŠEHO PŘEDCHOZÍHO PÍSEMNÉHO SOUHLASU KOPÍROVÁNY, ROZMNOŽOVÁNY ANI ZPŘÍSTUPNĚNY JINÝM OSOBÁM NEBO FIRMÁM			