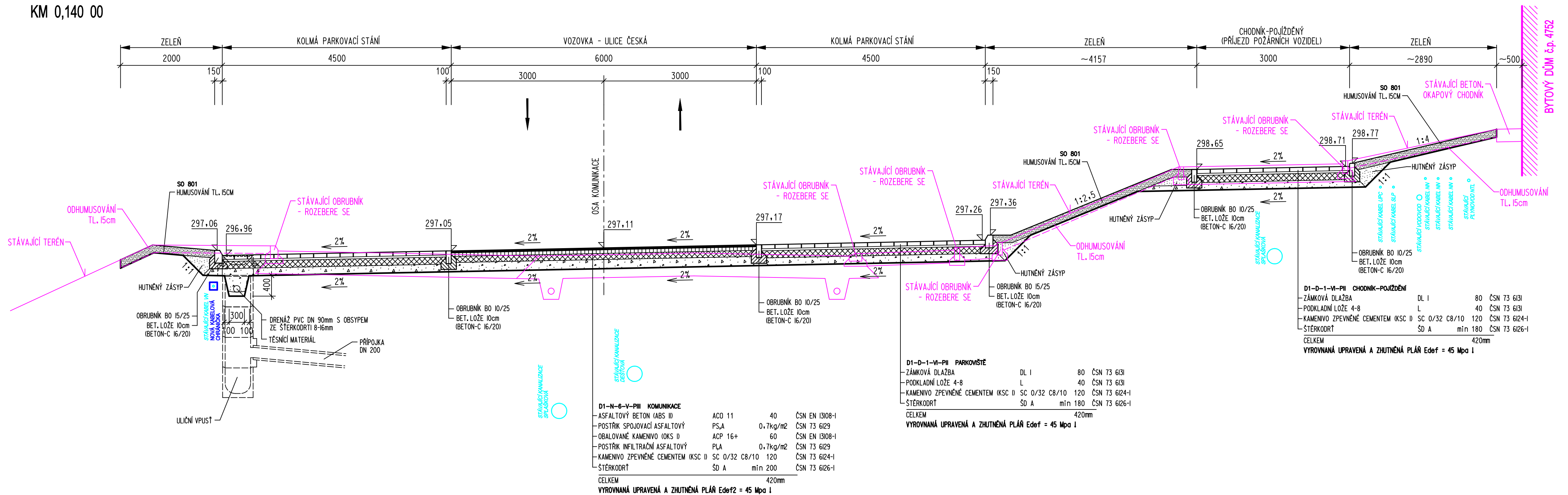
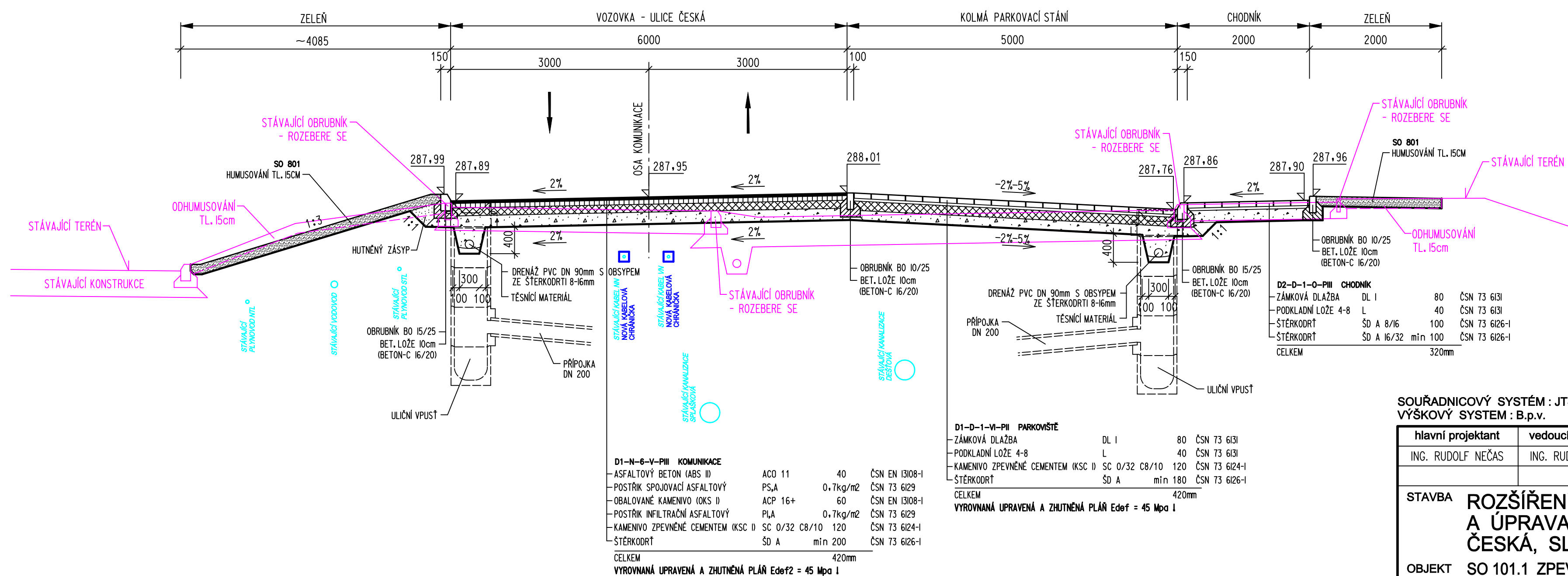


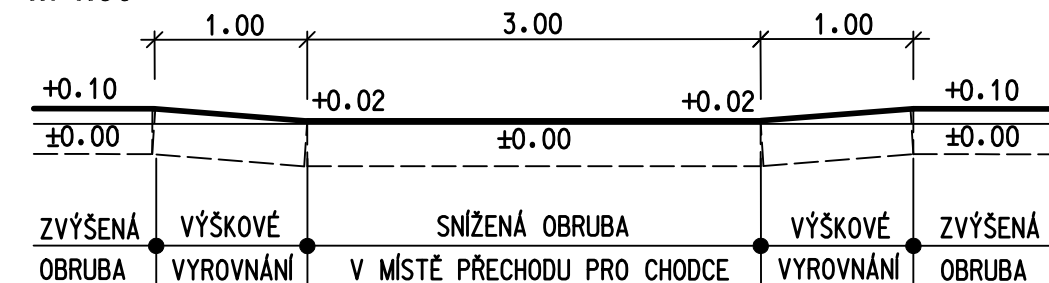
VZOROVÝ PŘÍČNÝ ŘEZ A-A'  
ULICE ČESKÁ - VĚTEV "A"  
KM 0,140 00



VZOROVÝ PŘÍČNÝ ŘEZ B - B'  
ULICE ČESKÁ - VĚTEV "A"  
KM 0,270 00




DETAIL SNÍŽENÉ OBRUBY  
M 1:50



**POZNÁMKA :**

- NA VRSTVĚ KSC MUSÍ BÝT PŘEDVEDENA OPATŘENÍ PROTI VÝVOJI REFLEXNÍCH TRHLIN DO ASFALTOVÝCH VRSTEV.
- DRENÁŽ DN 90 ZAÚSTIT DO SKRUŽÍ ULIČNÍCH VPUSTÍ ZASEKÁNÍM NAD ÚROVŇ VÝTOKU min 10cm.
- VEŠKERÉ PRACOVNÍ SPÁRY ASFALTOVÝCH VRSTEV KRYTU BUDOU ZALITY PRUŽNOU ASFALTOVOU ZÁLIVKOU

SOUŘADNICOVÝ SYSTÉM : JTSK  
VÝŠKOVÝ SYSTÉM : B.p.v.

hlavní projektant	vedoucí projektant	vypracoval	kontroloval	 <div>Ing. RUDOLF NEČAS Fúgnerovo nábřeží 5476 780 01 ZLÍN tel: 576 517 000; mobil: 602 517 446 e-mail: rudolfnece@gmail.com</div>	
ING. RUDOLF NEČAS	ING. RUDOLF NEČAS	ING. ZDENĚK ŠEVČÍK	ING. RUDOLF NEČAS		
STAVBA	ROZŠÍŘENÍ PARKOVACÍCH MÍST A ÚPRAVA KOMUNIKACÍ ULIC ČESKÁ, SLEZSKÁ A MORAVSKÁ OBJEKT SO 101.1 ZPEVNĚNÉ PLOCHY, ULICE ČESKÁ			formát	4,5 A4
OBJEKT				datum	08/2015
				stupeň PD	DPS
				zak.číslo	15–2014
				arch.číslo	–
OBSAH	VZOROVÉ PŘÍČNÉ ŘEZY			mřížko	č.v.
				1:500	05