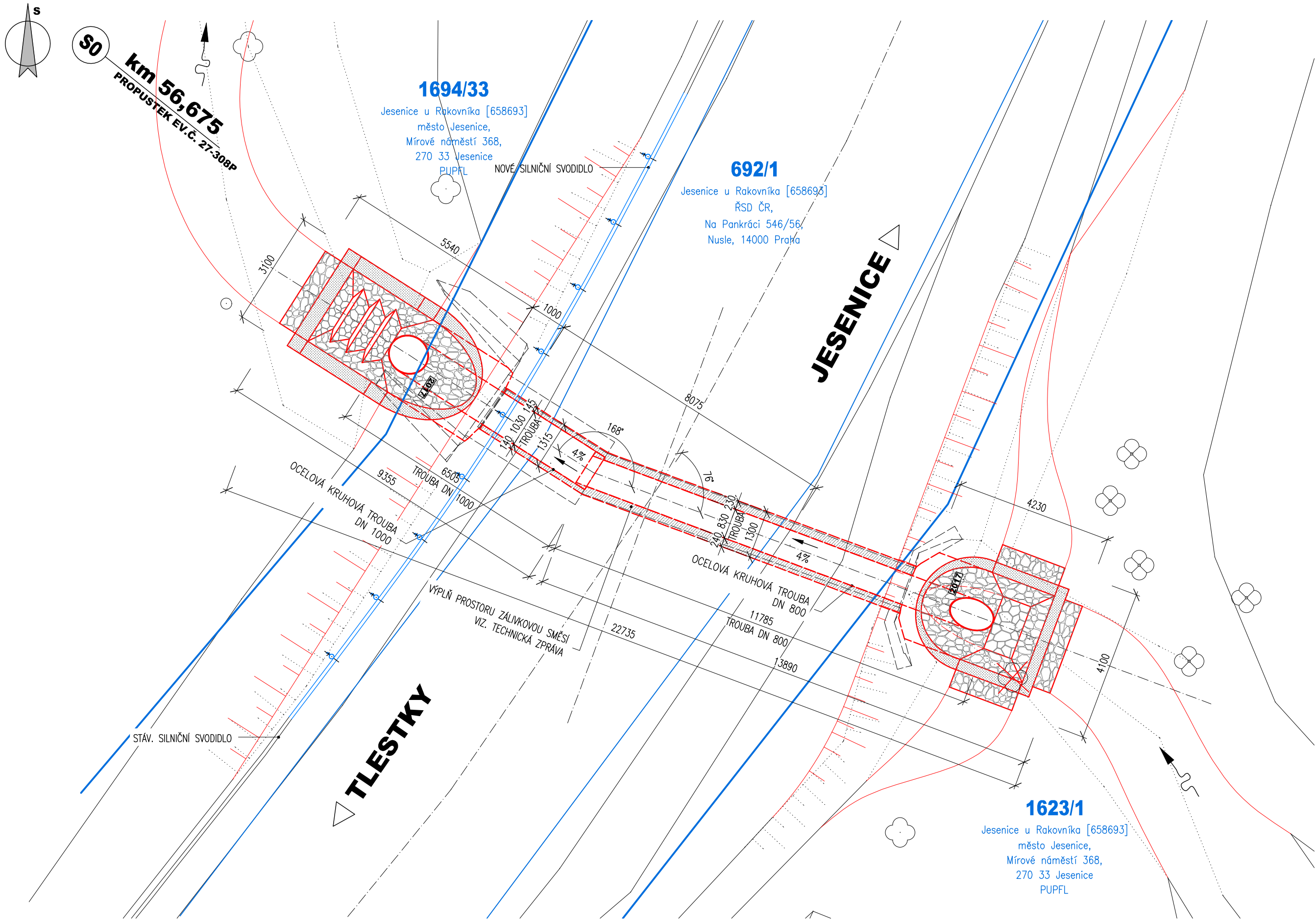
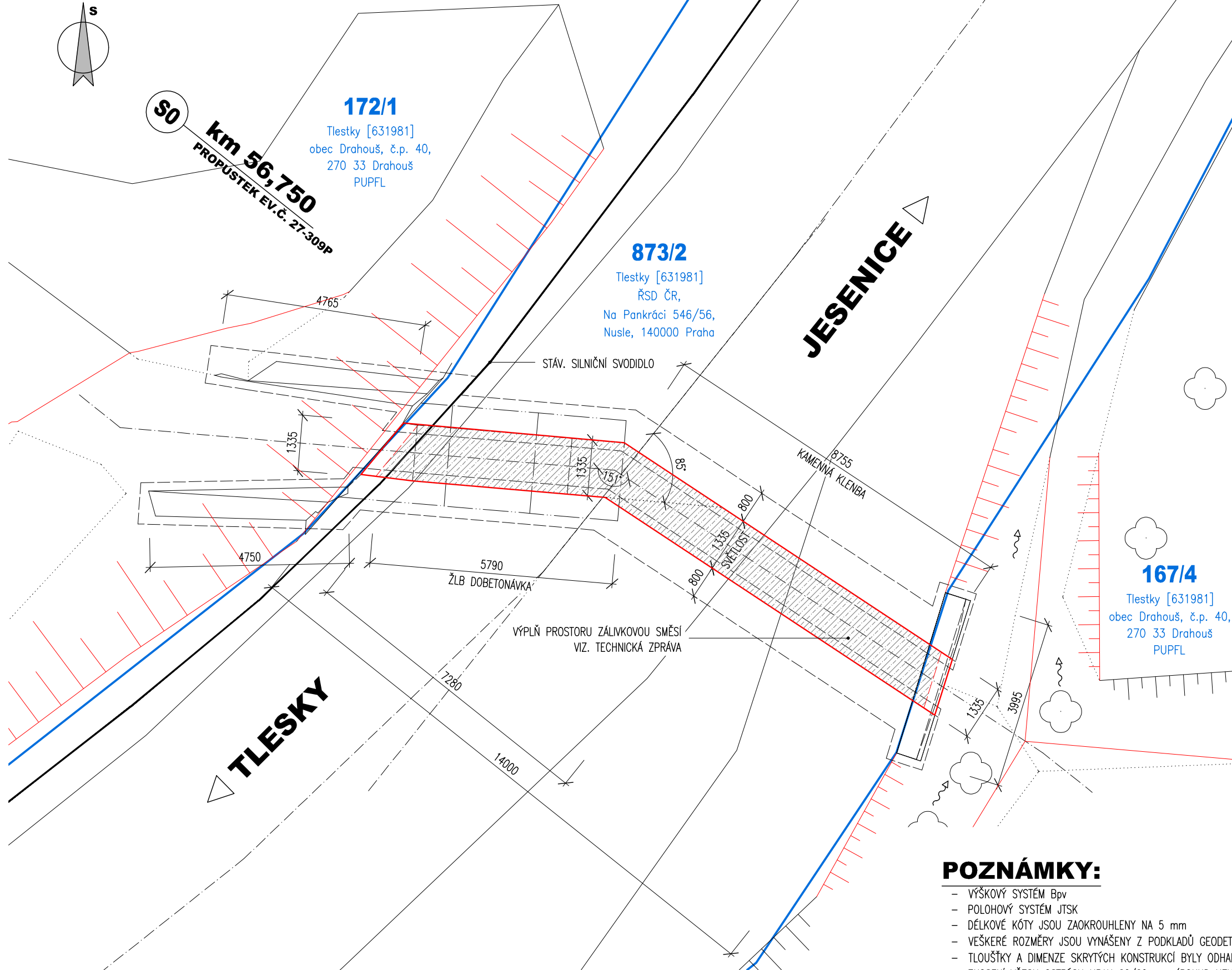


STUACE, M 1:100  
NOVÝ STAV- SO 101 PROPUSTEK K.Ú. JESENICE U RAKOVNIKA EV.Č. 27-308P



SITUACE, M 1:100  
NOVÝ STAV - SO 102 PROPUSTEK K.Ú. TLESTKY EV.Č. 27-309P

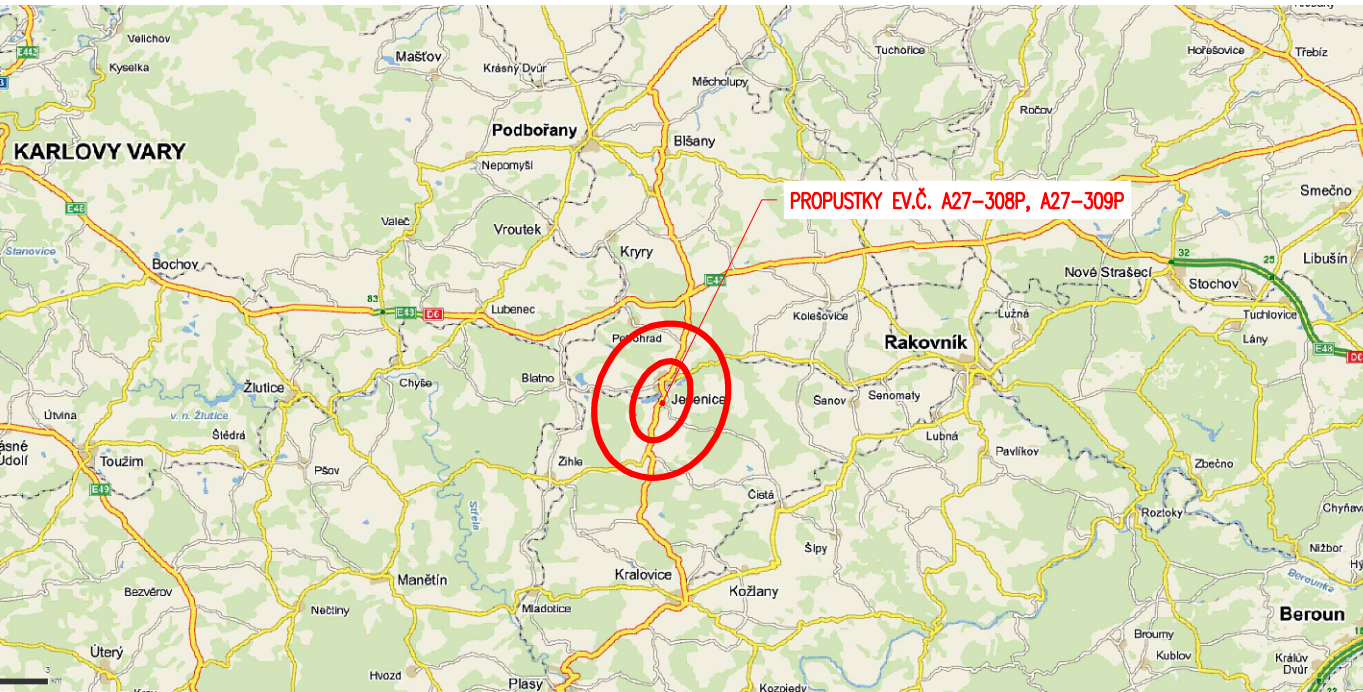


POZNÁMKY:

- VÝŠKOVÝ SYSTÉM BpV
- POLOHOVÝ SYSTÉM JTSK
- DÉLKOVÉ KÓTY JSOU ZAKROUHLÉNY NA 5 mm
- VEŠKERÉ ROZMĚRY JSOU VYNÁŠENY Z PODKLADŮ GEODETICKÉHO ZAMĚŘENÍ
- TLOUŠTKY A DIMENZE SKRYTÝCH KONSTRUKCÍ BYLY ODHADNUTY NEBO VYNEŠENY Z MOSTNÍHO LISTU, HMP
- ZKOŠENÍ VŠECH OSTRÝCH HRAN 20/20 mm (POKUD NENÍ UVEDENO)
- VEŠKERÉ DETAILY BUDOU PROVEDENY DLE PŘÍSLUŠNÝCH VL, POKUD NEJSOU ROZKRESLENY V PD.
- BETONY BUDOU PROVEDENY DLE ČSN EN 206
- BETON JE NUTNO V POČATEČNÍCH FÁZÍCH TUHNUTÍ A TVRDNUTÍ RÁDNĚ OŠETŘOVAT A OCHRAŇOVAT PŘED KLIMATICKÝMI VLIVY
- PO SMONTOVÁNÍ A OSAZENÍ TROUBY Z PLECHOVÝCH DÍLCŮ BUDE MOSTNÍ OTVOR ZAJEKTOVÁN BETONOVOU SMĚSÍ (VIZ. SAMOSTATNÁ RECEPTURA).
- PŘI BETONÁŽI BUDE DODRŽOVÁN TECHNOLOGICKÝ POSTUP DODAVATELE TROUBY, BUDE KONTROLOVÁNA TVAROVÁ STÁLOST TROUBY
- KAMENNÉ PLOCHY A BETONOVÉ ČÁSTI VE STYKU SE VZDUCHEM BUDOU OPATŘENY HYDROFOBNÍM NÁTĚREM

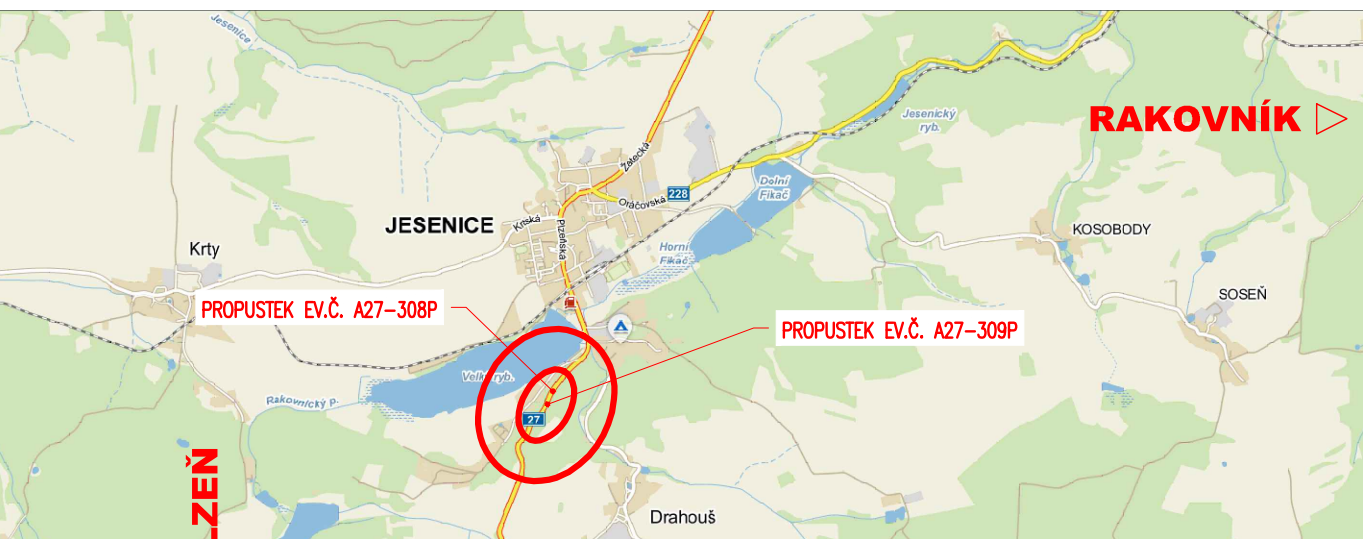
SITUACE STAVBY, M 1:450 000

PROPUSTKY EV.Č. A27-308P, A27-309P I/27 KM 56,675 A 56,750



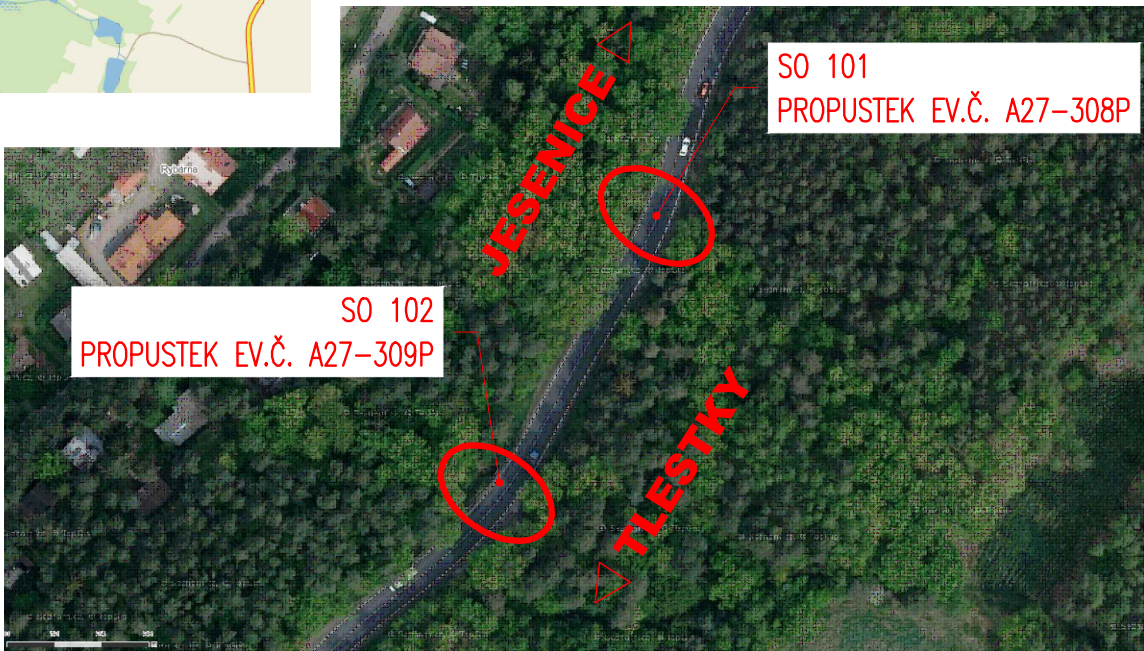
SITUACE STAVBY, M 1:50 000

PROPUSTKY EV.Č. A27-308P, A27-309P I/27 KM 56,675 A 56,750



ORTOFOTOMAPA, M 1:2000

PROPUSTKY EV.Č. A27-308P, A27-309P I/27 KM 56,675 A 56,750



LEGENDA ZNAČENÍ

- NOVÝ STAV
- PROVIZORNÍ STAV
- DOSAVIDNÍ STAV
- HRANICE KN
- VLASTNÍK POZEMKU DLE ODAJŮ KATASTRU NEMOVITOSTÍ

SEZNAM OBJEKTŮ STAVBY

- SO 101 — PROPUSTEK JESENICE EV.Č. 27-308P
- SO 102 — PROPUSTEK TLESTKY EV.Č. 27-309P

03		
02		
01		
ZMĚNA	POPIS	DATUM

	<b>ING. IVAN ŠÍR</b> PROJEKTOVÁNÍ DOPRAVNÍCH STAVEB a.s. Haškova 1714/3, 500 02 Hradec Králové, tel: +420 603 181 473, sir@sirivan.cz, www.sirivan.cz IČ: 287 86 793
--	---

Objednatel: Ředitelství silnic a dálnic ČR  
Na Pankráci 56, 140 00 Praha 4

I/27 Rybárna oprava propustku - PD

- kraj: Středočeský
- MÚ / OU: Drahouš
- stupeň utajení: bez utajení
- datum: 10 / 2016
- zakázkové číslo: 16 112
- stupeň PD: DSP+PDPS
- odpovědný projektant stavby: Ing. Ivan Šír
- odpovědný projektant objektu: Ing. Jan Fiala
- vypracoval: Ing. Martin Jahelka
- kontroloval: Ing. Ivan Šír
- změna číslo: 00
- měřítko: M 1:450 000, 50 000, 2000, 100

B. SOUHRNNÉ ŘEŠENÍ STAVBY

KOORDINAČNÍ SITUACE STAVBY