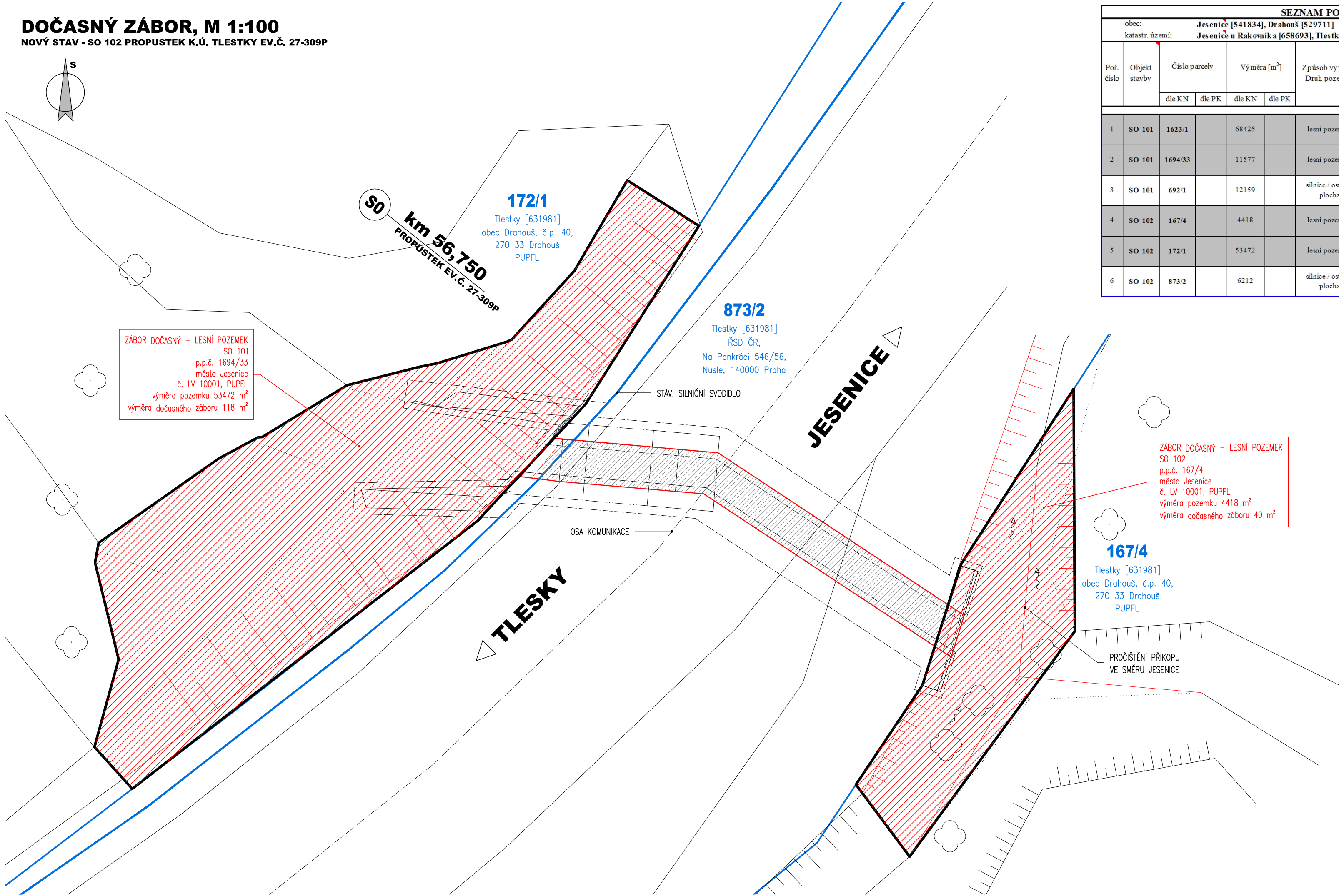


DOČASNÝ ZÁBOR, M 1:100
NOVÝ STAV - SO 102 PROPUSTEK K.Ú. TLESTKY EV.Č. 27-309P



SEZNAM POZEMKŮ DOTČENÝCH UMÍSTĚNÍM A PROVÁDĚNÍM STAVBY																		
obec:		Jesenice [541834], Drahouš [529711]																
katastr. území:		Jesenice u Rakovníka [658693], Tlesky [631981]																
Poř. číslo	Objekt stavby	Číslo parcely		Výměra [m ²]				Způsob využití / Druh pozemku	Způsob ochrany	LV	Vlastník (správce)	Katastrální území	zabory					Poznámka:
													plošné		liniové			
													dočasné	trvalé	stará zátěž	nová zátěž		
													[m ²]	[m ²]	[m ²]	[m]		
		dle KN	dle PK	dle KN	dle PK													
1	SO 101	1623/1			68425		lesní pozemek	pozemek určený k plnění funkcí lesa	10001		město Jesenice, Mírové náměstí 368, 27033 Jesenice	Jesenice u Rakovníka [658693]	56	6	16		22	
2	SO 101	1694/33			11577		lesní pozemek	pozemek určený k plnění funkcí lesa	10001		město Jesenice, Mírové náměstí 368, 27033 Jesenice	Jesenice u Rakovníka [658693]	35	2	10		12	
3	SO 101	692/1			12159		silnice / ostatní plocha	Nejsou evidovány žádné zplnooby ochrany.	1048		RSD ČR, Na Pankráci 546/56, Nusle, 14000 Praha	Jesenice u Rakovníka [658693]						
4	SO 102	167/4			4418		lesní pozemek	pozemek určený k plnění funkcí lesa	10001		obec Drahouš, č.p. 40, 27033 Drahouš	Tlesky [631981]	40					
5	SO 102	172/1			53472		lesní pozemek	pozemek určený k plnění funkcí lesa	10001		obec Drahouš, č.p. 40, 27033 Drahouš	Tlesky [631981]	118					
6	SO 102	873/2			6212		silnice / ostatní plocha	Nejsou evidovány žádné zplnooby ochrany.	172		RSD ČR, Na Pankráci 546/56, Nusle, 14000 Praha	Tlesky [631981]						

LEGENDA ZNAČENÍ

- NOVÝ STAV
- PROVIZORNÍ STAV
- DOSADVNÍ STAV
- HRANICE KN

VLASTNÍK POZEMKU DLE ÚDAJŮ KATASTRU NEMOVITOSTÍ

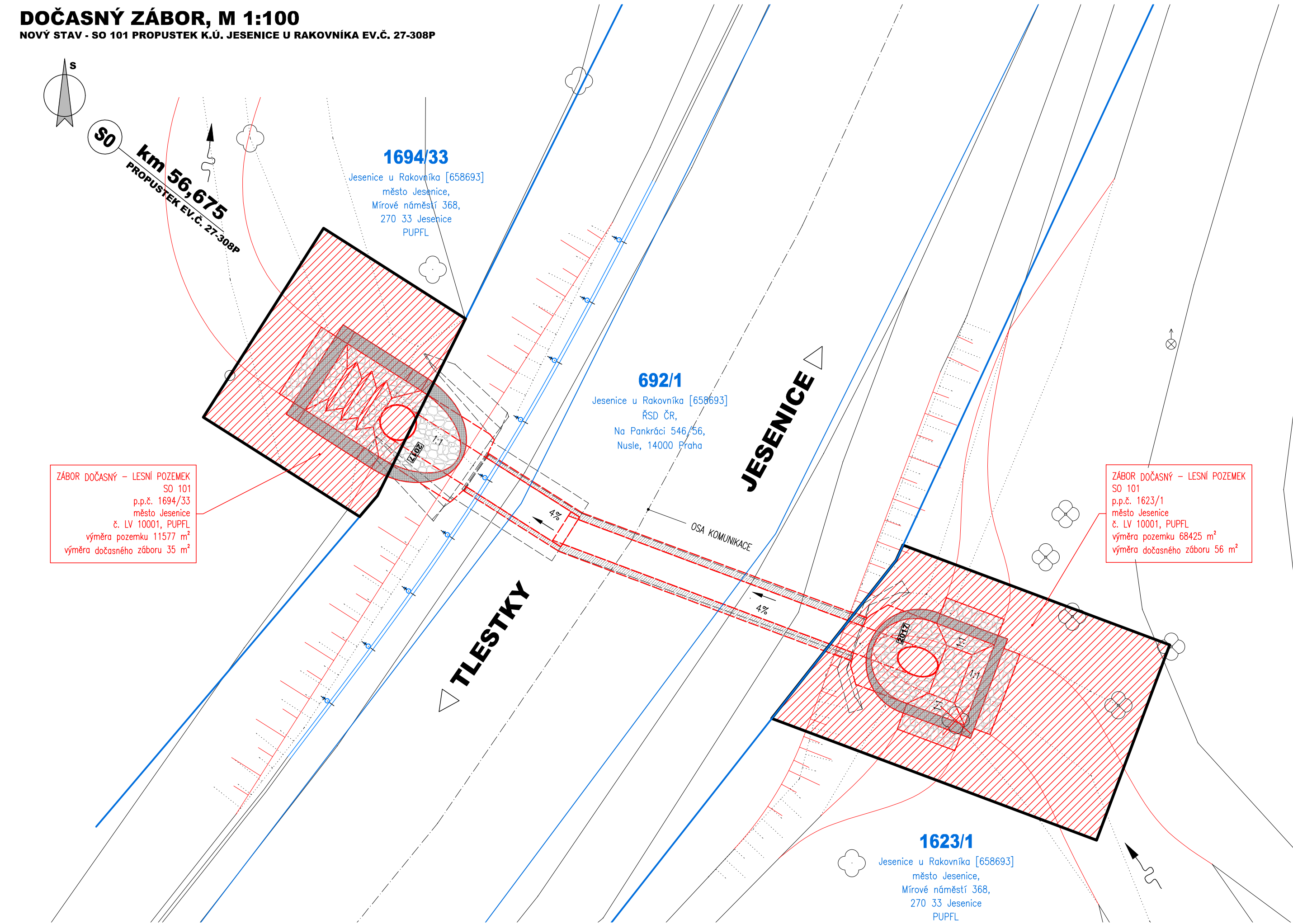
LEGENDA ZÁBORŮ:

- TRVALÝ ZÁBOR LESNÍ PŮDY (PUPFL)
- DOČASNÝ ZÁBOR DO 1 ROKU

SEZNAM OBJEKTŮ STAVBY

SO 101 - PROPUSTEK JESENICE EV.Č. 27-308P
SO 102 - PROPUSTEK TLESTKY EV.Č. 27-309P

DOČASNÝ ZÁBOR, M 1:100
NOVÝ STAV - SO 101 PROPUSTEK K.Ú. JESENICE U RAKOVNIKA EV.Č. 27-308P



03		
02		
01		
ZMĚNA	POPIS	DATUM

	ING. IVAN ŠÍR	
	PROJEKTOVÁNÍ DOPRAVNÍCH STAVEB a.s. Haškova 1714/3, 500 02 Hradec Králové, tel: +420 603 181 473, sir@sirivan.cz, www.sirivan.cz	IČ: 287 86 793

Objednatel: Ředitelství silnic a dálnic ČR
Na Pankráci 56, 140 00 Praha 4

I/27 Rybárna oprava propustku - PD

- kraj: Středočeský
- MÚ / OU: Drahouš
- stupeň utajení: bez utajení
- datum: 10 / 2016
- zakázkové číslo: 16.112
- stupeň PD: DSP+PDPS
- odpovědný projektant stavby: Ing. Ivan Šír
- odpovědný projektant objektu: Ing. Jan Fiala
- vyracoval: Ing. Martin Jáhla
- kontroloval: Ing. Ivan Šír
- změna číslo: 00
- měřítko: M 1:100

H.1 ZÁBOROVÝ ELABORÁT

SITUACE ZÁBORŮ - DOČASNÝ ZÁBOR

H.1.2