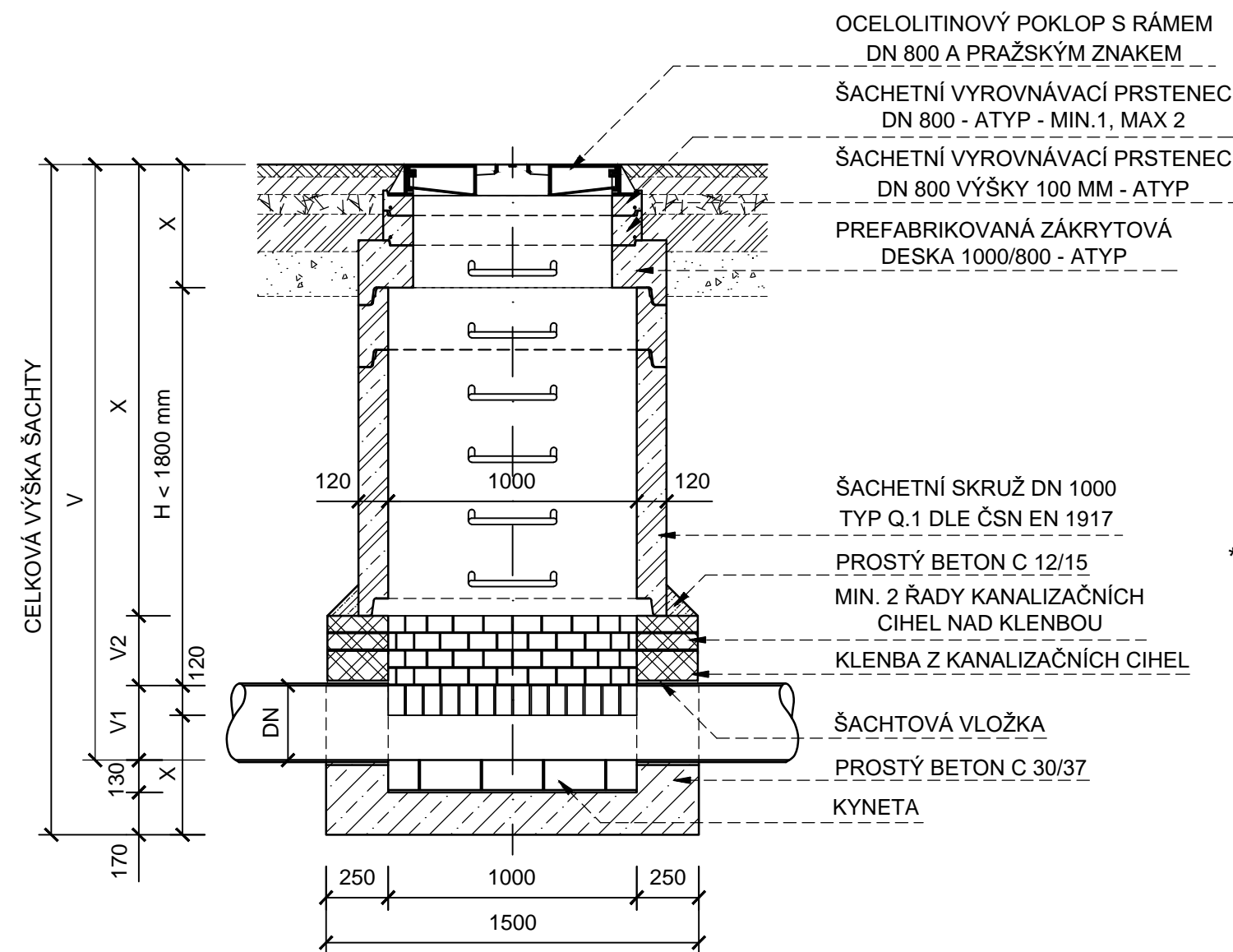
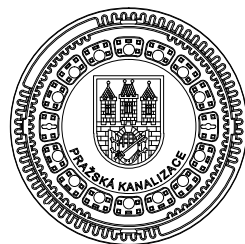


ZKRÁCENÁ ŠACHTA
(výška < V)



POKLOP BUDE OPATŘEN ZNAKEM
HLAVNÍHO MĚSTA PRAHY



POZNÁMKY:

- SKRUŽE MUSÍ MÍT NA VNĚJŠÍ STRANĚ VYZNAČENU OSU STUPADEL

Profil potrubí	Délka žlábků	Výška		
		V minimální vstupní šachty *)	V ₁ žlábků	V ₂ přibližný počet cihelných prstenců
mm				
250	956	2900	250	4
300	936	2950	300	5
400	888	2970	320	6
500	820	3050	400	6
600	732	3090	440	7

*) POKLOP A VYROVNÁVACÍ PRSTENEC ZAPOČTEN TLOUŠŤKOU 250 MM.

PŘI POUŽITÍ PREFABRIKOVANÝCH ŠACHTOVÝCH DEN MUSÍ BÝT DNO (ŽLÁBEK A KANTOVKA) PROVEDENO:

- **SKLONU STOKY ≥ 5%:** Z ČEDIČOVÝCH ŽLABŮ PUKANÝCH Z TRUB; NA HRANY ŽLÁBKU A PRACOVNÍ PLOŠINY SE POUŽIJÍ SILNOSTĚNNÉ ČEDIČOVÉ PROTISKLUZOVÉ DLAŽDICE SE ZAOKLENÝM ROHEM (KANTOVKY).
- **SKLONU STOKY < 5%:** ŠACHTOVÉHO DNA Z BETONU VYROBENO TECHNOLOGIÍ LITÉHO BETONU PEVNOSTNÍ TŘÍDY C40/50 A MUSÍ SPLŇOVAT STUPNĚ VLIVU PROSTŘEDÍ.

Název výkresu:

VSTUPNÍ ŠACHTA
ZKRÁCENÁ SESTAVA - 1:25

Číslo výkresu:

C.2.7.2