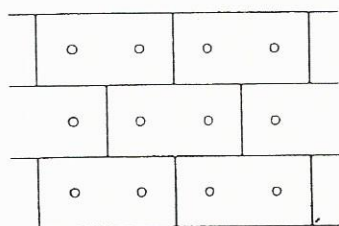


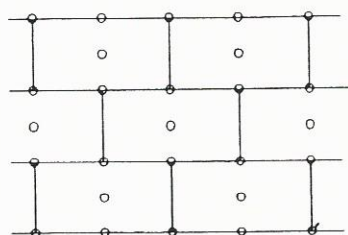
Detail č. 16- schema rozmístění hmoždinek pro izolační desky

izolační desky 1000x500 mm

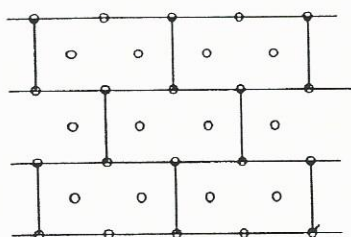
4 ks/m²



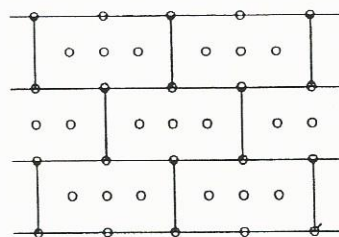
6 ks/m²



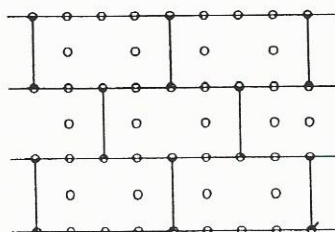
8 ks/m²



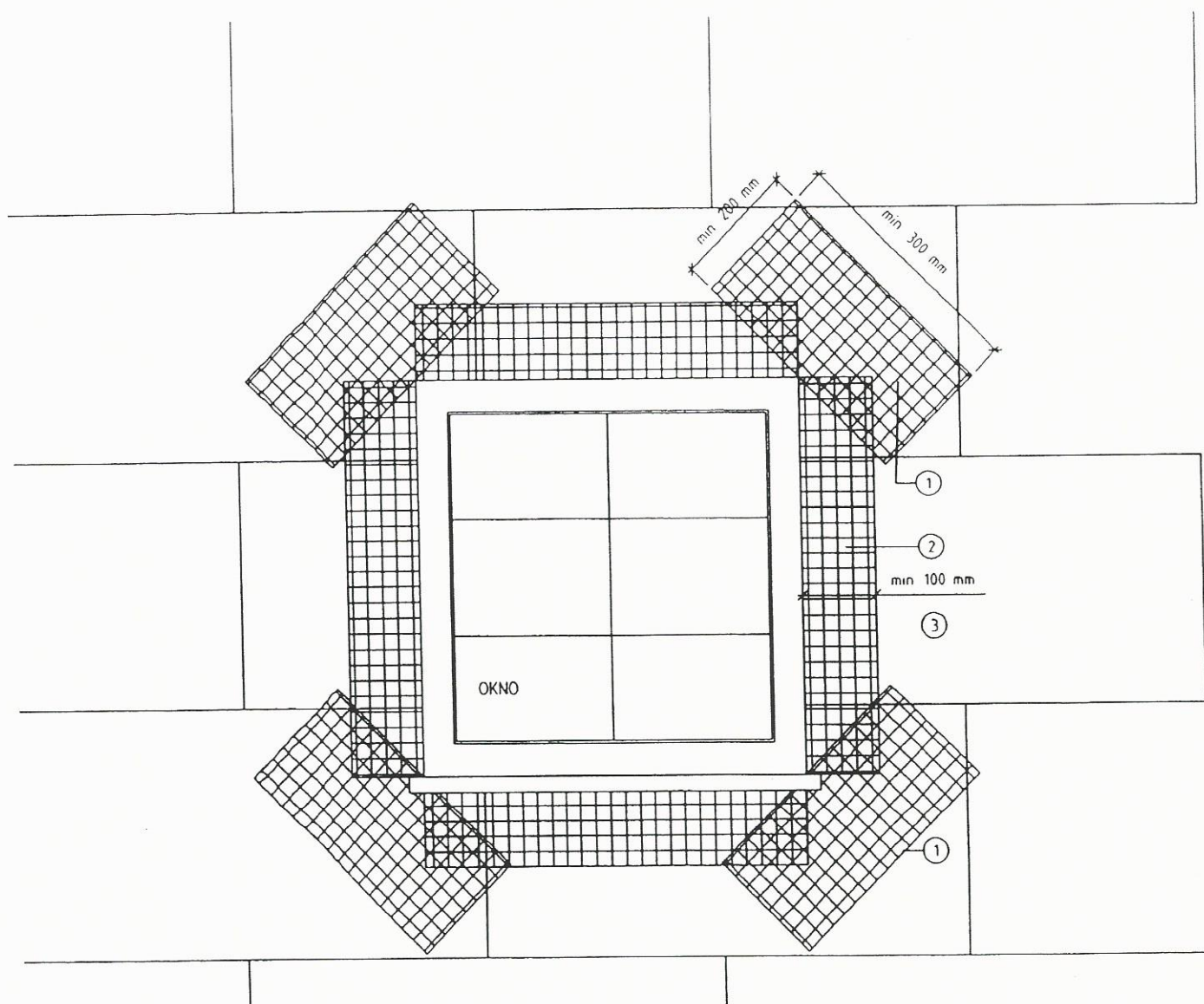
10 ks/m²



12 ks/m²

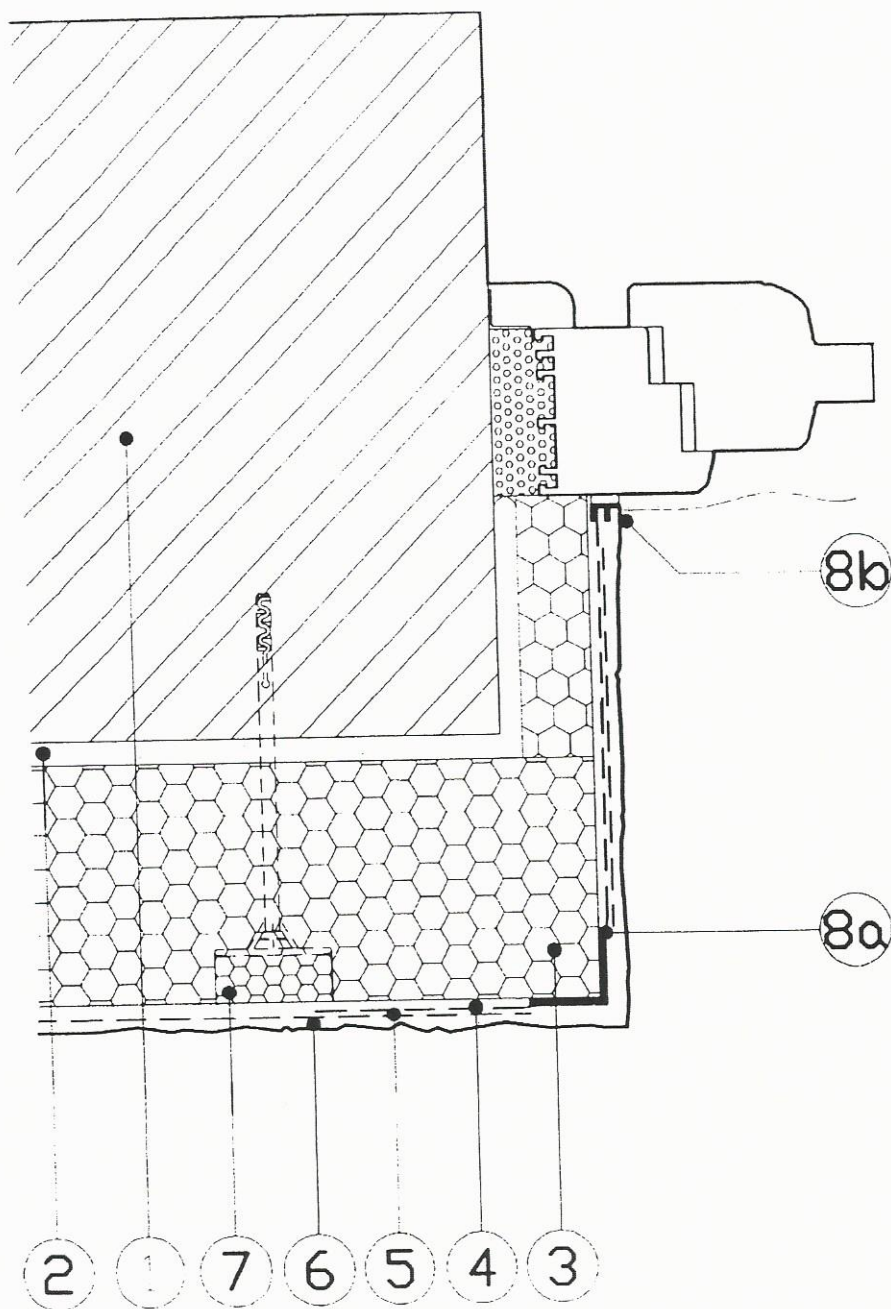


Detail č. 17 - vyztužení hran otvorů, vyztužení rohů otvorů



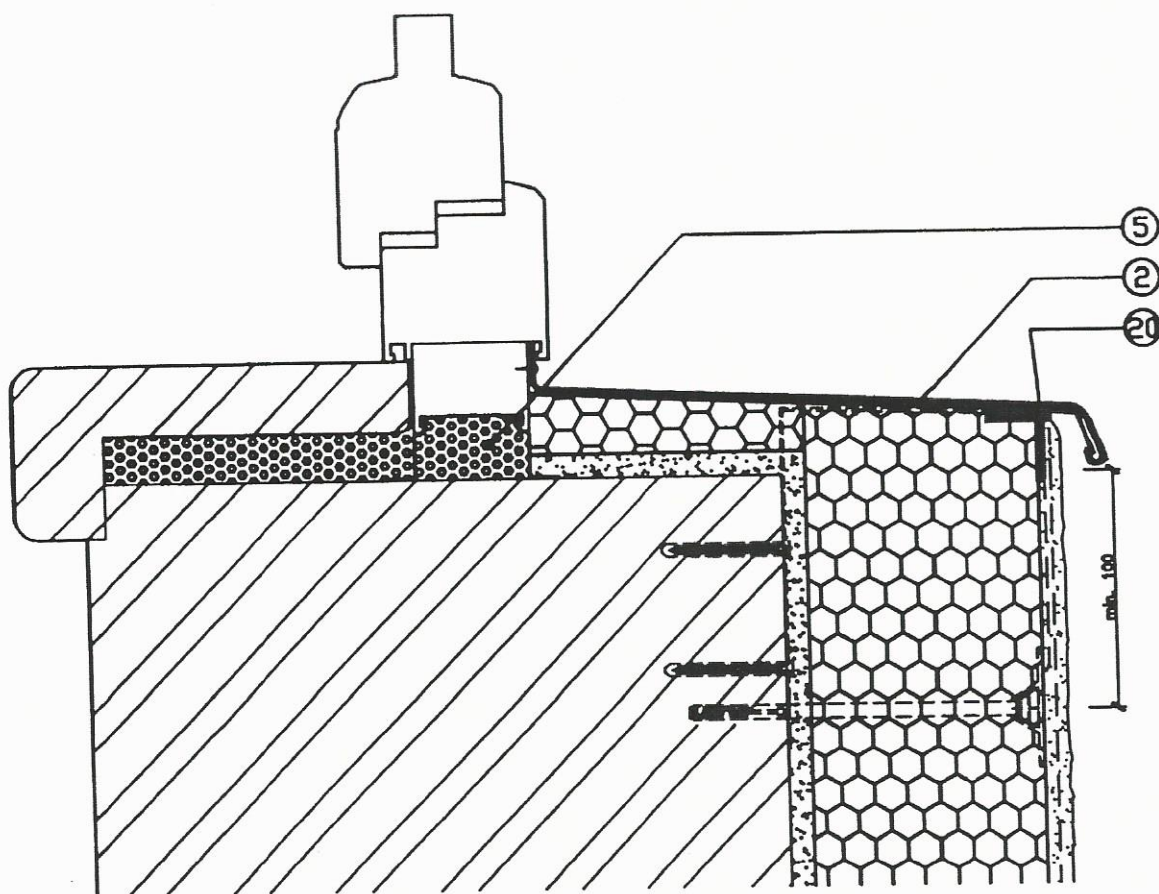
1. Diagonální zesilující pás ze skleněné síťoviny min. rozměrů 300x200 mm
2. Skleněná síťovina
3. Tepelná izolace

18) Styk u zapuštěných oken a dveří



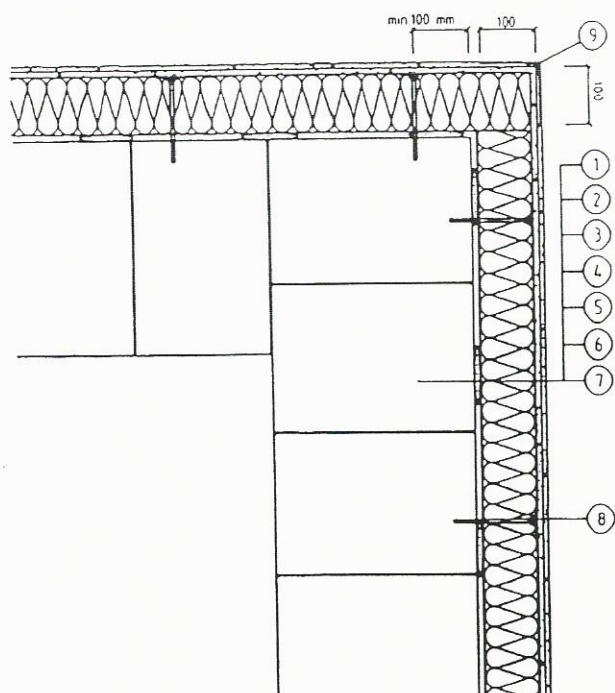
Legenda: 1. stěnová konstrukce 2. lepicí hmota 3. tepelně izolační desky (EPS) 4. stěrková hmota s výztuží 5. penetrační nátěr (určený systémem) 6. omítka 7. systémové hmoždinky (zapuštěné s krytkou/licující) 8. základací lišta (plastová)

19) ETICS v oblasti parapetu okna



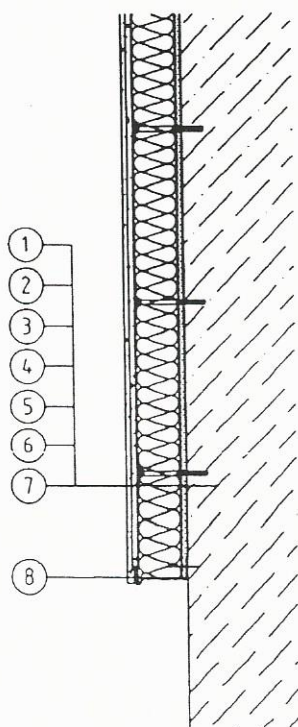
Legenda: 2. klempířské prvky 5. polyuretanová 20. parapetní lišta

Detail č.20- vyztužení rohu rohovým profilem s integrovanou sířovinou



- 1 Obvodová konstrukce
- 2 Lepicí tmel
- 3 Tepelná izolace
- 4 Stěrkový tmel
- 5 Skleněná sířovina
- 6 Podkladní nátěr
- 7 Tenkovrstvá omítka
- 8 Taliřová hmoždinka
- 9 Rohový profil s integrovanou skleněnou sířovinou 100 x 100 mm

Detail č.21 - založení zateplovacího systému pomocí soklového profilu



- 1 Obvodová konstrukce
- 2 Lepicí tmel
- 3 Tepelná izolace
- 4 Zatloukáací hmoždinka
- 5 Armovací tmel
- 6 Armovací sklotkanina
- 7 Tenkovrstvá omítka
- 8 Soklový profil