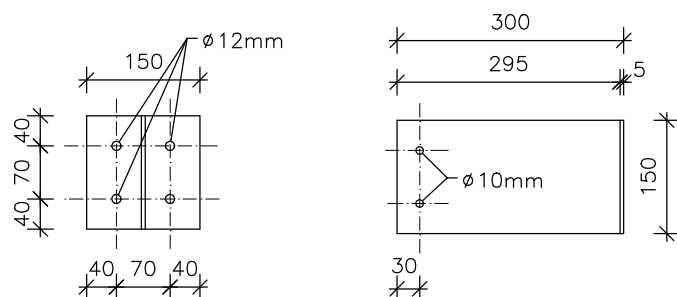


- VŠECHNY JEDNOTLIVÉ DÍLY OCELOVÉ KONSTRUKCE BUDOU ŽÁROVĚ ZINKOVÁNY
- VŠECHNY OCELOVÉ PRVKY BUDOU SVAŘENY KOUTOVÝMI SVÁRY TL. 4mm PO CELÉ DÉLCE STYKU
- SVISLÁ KRUHOVÁ OCEL BUDE PROTAŽENA OTVORY O PRŮMĚRU 10mm VYVRTANÝMI V PÁSOVÉ OCELI A KE KAŽDÉ PÁSOVÉ OCELI BUDE PŘIVAŘENA KOUTOVÝM SVÁREM TL. 3mm PO CELÉ DÉLCE STYKU
- ROZMĚRY JEDNOTLIVÝCH DÍLŮ MŘÍŽÍ BUDOU ZMĚŘENY A VYROBENY PODLE SKUTEČNÝCH ROZMĚRŮ ZMĚŘENÝCH NA STAVBĚ PO OSAZENÍ OCELOVÝCH NOSNÝCH PROFILŮ NA FASÁDU
- REALIZAČNÍ FIRMA ZPRACUJE DÍLENSKOU DOKUMENTACI, KTEROU ODSOUHLASÍ S INVESTOREM, PŘI REALIZACI BUDE VYROBEN A OSAZEN JEDEN DÍL MŘÍŽÍ PŘED NEJŠIRŠÍM OKNEM A INVESTOREM BUDE POSOUZENA JEHO FUNKČNOST A PEVNOST A PO SCHVÁLENÍ BUDOU VYRÁBĚNY DALŠÍ DÍLY



VYPRACOVAL: ING. M. KUBÍK	ZODP. PROJEKTANT: ING. M. KUBÍK	PROJEKČNÍ ATELIER ING. MIROSLAV KUBÍK	
KRAJ: ÚSTECKÝ	OPEC: DĚČÍN	Jiřího z Poděbrad 1840/11, 40502 DĚČÍN VI IČ: 13335758, TEL. 412535113	
INVESTOR: VÚ, DDŠ, SVP, ZŠ, SŠ a ŠJ, Vítězství 70, Děčín XXXII			
VÚ BOLETICE NAD LABEM – ZATEPLENÍ FASÁDY OBJEKTU VITĚZSTVÍ 288		FORMÁT:	2 x A4
		DATUM:	09/2017
DETAIL MŘÍŽE PŘED OKNY		ÚČEL:	PDSP
		Č. ZAK.:	198/17
		Č. KOPIE:	MĚŘÍTKO: 1:10, 1:20
			Č. VÝKRESU: 15