



INVESTIČNÍ ZÁMĚR

ZATEPLENÍ BUDOVY „C“

LÉČEBNA RESPIRAČNÍCH CHOROB
Ústavní ul. čp. 529/II, Cvikov

INVESTIČNÍ ZÁMĚR

1. Účel a funkce investičního záměru

1.1 Investiční záměr je:

- závazným podkladem pro plánování investiční akce,
- nezbytně nutným podkladem pro rozhodnutí o realizaci stavby (investiční akce)
- podkladem pro vypracování jednotlivých stupňů projektové dokumentace

1.2 investiční záměr vyjadřuje základní požadavky na stavbu, popřípadě soubor staveb a nároky na její přípravu a realizaci. Vychází přitom ze schválené územně plánovací dokumentace a objasňuje souvislosti potřeby stavby (investiční akce) s celkovou koncepcí investora

2. Obsah investičního záměru

2.1 Identifikační údaje stavby

2.1.1 Název stavby

Zateplení objektu „C“ – Léčebna respiračních nemocí Cvikov, příspěvková organizace

2.1.2 Místo stavby

Ústavní ul. 529/II, 47154 Cvikov

2.1.3 Charakter stavby (novostavba, přístavba, rekonstrukce, apod.)

rekonstrukce

2.1.4 Investor, stavebník, uživatel

**LRN Cvikov, zastoupená Ing. Rudolfem Fockem, ředitelem
Zpracovatel IZ**

Zdeněk Turek, Čsl. armády 1, 47154 Cvikov, ČKAIT 0500418

2.1.5 Použité podklady

Ověřovací studie z roku 2009, pasport objektu

2.2 Základní údaje o stavbě

2.2.1 Stručný popis stávajícího objektu

Jedná se o dvoupodlažní objekt s technickým nadzemním podlažím, kde jsou umístěny technické a skladovací prostory, koupelna a umývárna. Druhé nadzemní podlaží obsahuje pět lůžkových pokojů se společným hygienickým zázemím (3x WC, úklidová místnost, umývárna), jídelnu s výdejem jídel, hernu a sesternu. Objekt je bez čp. na p.p.č. 1039, zastavěná plocha a nádvoří o výměře 340 m².

2.2.2 Stavební řešení stávajícího objektu

Objekt je zděný z cihel plných v tl. 450 mm, stropní konstr. železobetonové trámové stropy, střecha je plochá. Prosklení objektů je dřevěnými dvojitými okny. Omítky vnitřní jsou hladké vápenocementové, štukové, venkovní břizolitové, tak jako okolní objekty. Podlahy jsou tvořeny bet. mazaninou s položením PVC, v soc. zařízeních je položena keramická dlažba a bělinové obklady stěn. Krytina střechy je rovná, již rekonstruovaná na polystyrenové bázi.

2.3 Odůvodnění investičního záměru

2.3.1 Zdůvodnění nutnosti stavby

Budova jako celek nesplňuje požadavky energického hospodářství budovy. To je způsobeno tím, že obvodové zdivo a výplně otvorů nevyhovují současným tepelně technickým požadavkům.

Popis záměru

Na všechny obvodové zděné konstrukce lze použít klasický zateplovací systém. Stávající skladba obálky budovy odpovídá době realizace, nesplňuje současné platné požadavky dle ČSN 73 0340-2. uvažuje se s tl. tepelné izolace z EPS šedý 160 – 240 mm – bude určeno výpočtem. Zároveň navrhuji obkopání obvodových zdí v úrovni terénu do hl. cca 1m, zajistí se odvodnění- drenáž a hydroizolace. Do této hloubky bude provedena tepelná izolace z extrudovaného polystyrénu XPS nebo Perimetru. Dále bude provedena výměna okenních výplní a dveří. Okna plastová s trojskly. . Zároveň bude nutno provést nové oplechování, parapety, okapy a svody.

2.3.2 Zdůvodnění technickoekonomické koncepce a údaje ekonomické efektivnosti (např. snížení nákladů, návratnost vložených prostředků, energetické úspory atd.)

Energetické ukazatele náročnosti budovy – u obálky budovy dojde navrženým řešením o zlepšení U_{em} z 0,46 W/(m².K) na 0,31 – 0,35 W/(m².K), což znamená zlepšení cca o 24 – 30% na obálce budovy.

2.3.3 Předpokládané provozní náklady

Budou sníženy o cca 24 - 30%

2.3.4 Předpokládané měrné náklady (Kč/m³, Kč/m², Kč/m, apod.)

Plocha oken	7 880 Kč/m ²
Plocha dveří	9 164 Kč/m ²
Plné fasády (bez oken)	2 200 Kč/m ²
Zateplení střechy-spád. desky POLYDEK	900,-Kč/m ²

2.3.5 Rozhodující projektované parametry (obestavěný prostor v m³, zastavěná plocha v m², užitková plocha v m², apod.)

Fasáda SZ :

Plocha oken	39,08 m ²
Plocha dveří	8,60 m ²
Plocha plných fasád (bez oken)	168,54 m ²

Fasáda JV :

Plocha oken	45,04 m ²
Plocha plných fasád (bez oken)	110,57 m ²

Fasáda SV

Plocha oken	10,82 m ²
Plocha dveří	2,00 m ²
Plocha plných fasád (bez oken)	79,53 m ²

Fasáda JZ :

Plocha oken	6,99 m ²
Plocha plných fasád (bez oken)	63,36 m ²

Suma ploch oken	101,93 m ²
Suma dveří	10,60 m ²
Suma plných fasád (bez oken)	422,00 m ²
Plocha stropu nad suterénem	292,30 m ²
Plocha střechy	380,00 m ²

PŘEDPOKLÁDANÉ ROZPOČTOVÉ NÁKLADY

Suma ploch oken	101,93 m ²	7 880 Kč/m ²	803 208,40 Kč
Suma dveří	10,60 m ²	9 164 Kč/m ²	97 138,40 Kč
Suma plných fasád (bez oken)	422,00 m ²	2 200 Kč/m ²	928 400,00 Kč
Strop nad suterénem	292,30 m ²	1 100 Kč/m ²	321 530,00 Kč
Zateplení střechy	380,00 m ²	2 600 Kč/m ²	988 000,00 Kč
Suma			3 138 276,80 Kč

2.4 Provádění výstavby

2.4.1 Předpokládaný časový plán přípravy a realizace stavby

1. Přípravná část	2 týdny
2. Projektová část	10 týdnů
3. Výběr zhotovitele realizace	8 týdnů
4. Realizace záměru	10 týdnů

2.4.2 Zásady řešení zařízení staveniště (ZS), situování ploch ZS, možnost využití stávajících objektů, zdroje pro výstavbu a dopravní systém

Pro zařízení staveniště budou použity stávající prostory v areálu dětské léčebny.

2.5 Výkresy

- 2.5.1 Snímek katastrální mapy se zakreslením obrysu stavby
- 2.5.2 Jednoduché půdorysy jednotlivých podzemních a nadzemních podlaží navrhovaného řešení
- 2.5.3 Pohledy

2.6 Celkové náklady přípravy a realizace stavby

2.6.1 Rekapitulace nákladů na předprojektovou přípravu

bez DPH	DPH	včetně DPH
---------	-----	------------

2.6.2 Rekapitulace nákladů na projektovou přípravu

- 2.6.3 Rekapitulace nákladů na zpracování Energetického posouzení (Energetický posudek)
 - Energetický štítek obálky budovy včetně protokolu (EŠOB) dle normy ČSN 730540-2

- Průkaz energetické náročnosti budovy (PENB)

2.6.4 Rekapitulace nákladů na inženýrskou činnost, technický dozor stavebníka a autorský dozor
Inž.činnost
Autorský dozor
Tech.dozor

Celkem

2.6.5 Rekapitulace celkových rozpočtových nákladů stavby

Předprojektová příprava

Realizace stavby

rezerva 5%

mezisoučet

DPH 21%

3 138 276,80 Kč

171 606,34 Kč

Celkové náklady IZ vč. DPH

2.7 Dokladová část

2.7.1 Výpisy z katastru nemovitostí (list vlastnictví) u dotčených parcel a informace z katastru nemovitostí u sousedních parcel

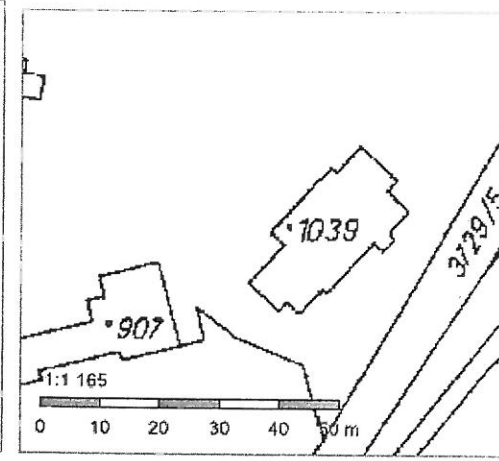
2.7.2 Pasport objektu

Vypracoval : Zdeněk Turek, Čsl. armády 1, 47154 Cvikov, ČKAIT 0500418

Cvikov 28. 02. 2018

Informace o pozemku

Parcelní číslo: st. 1039
Obec: Cvikov [561479]
Katastrální území: Cvikov [618080]
Číslo LV: 1086
Výměra [m²]: 340
Typ parcely: Parcela katastru nemovitostí
Mapový list: NOVY.BOR,6-4/1
Určení výměry: Graficky nebo v digitalizované mapě
Druh pozemku: zastavěná plocha a nádvoří



Součástí je stavba

Budova bez čísla popisného
nebo evidenčního: objekt občanské vybavenosti
Stavba stojí na pozemku: p. č. st. 1039

Vlastníci, jiní oprávnění

Vlastnické právo

Liberecký kraj, U Jezu 642/2a, Liberec IV-Perštýn, 46001 Liberec

Podíl

Hospodaření se svěřeným majetkem kraje

Léčebna respiračních nemocí Cvikov, příspěvková organizace, Martinovo údolí 532, Cvikov II, 47154 Cvikov

Podíl

Způsob ochrany nemovitosti

Název

chráněná krajinná oblast - II.-IV.zóna

Seznam BPEJ

Parcela nemá evidované BPEJ.

Omezení vlastnického práva

Nejsou evidována žádná omezení.

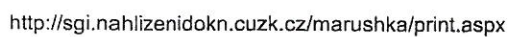
Jiné zápisy

Nejsou evidovány žádné jiné zápisy.

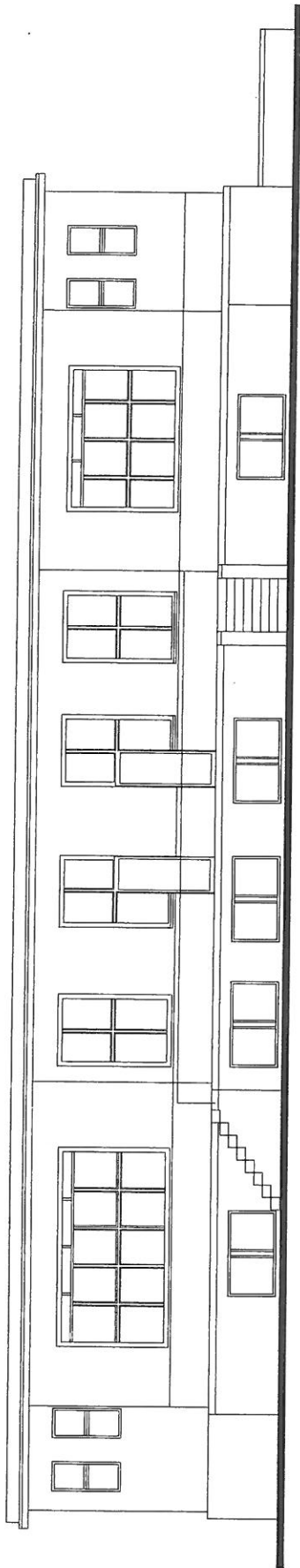
Rizici, v rámci kterých byl k nemovitosti zapsán cenový údaj

Nemovitost je v územním obvodu, kde státní správu katastru nemovitostí ČR vykonává Katastrální úřad pro Liberecký kraj, Katastrální pracoviště Česká Lípa

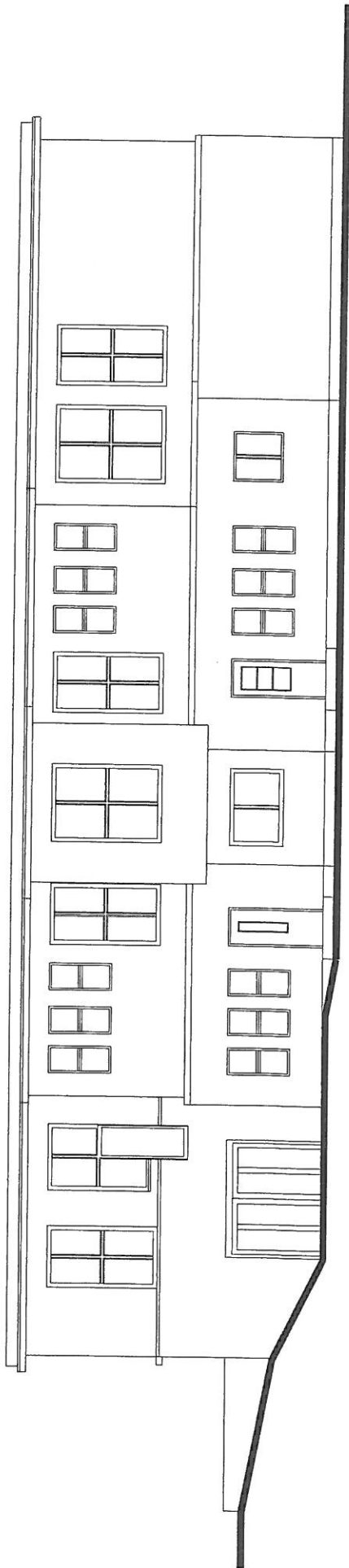
Zobrazené údaje mají informativní charakter. Platnost k 27.02.2018 18:00:00.



POHLED
JIHOVÝCHODNÍ

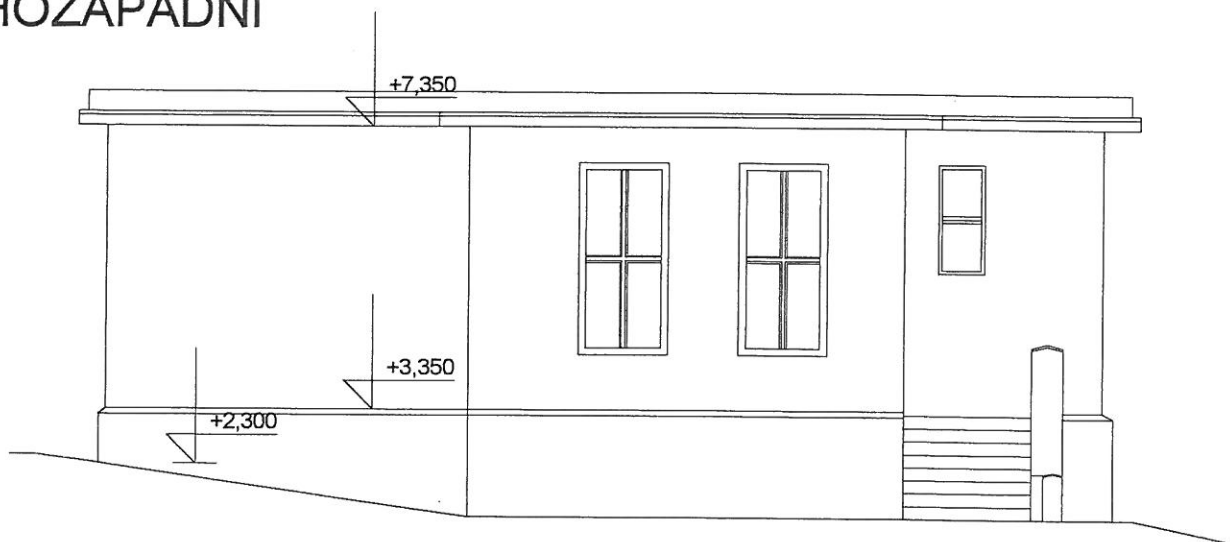


POHLED
SEVEROZÁPADNÍ

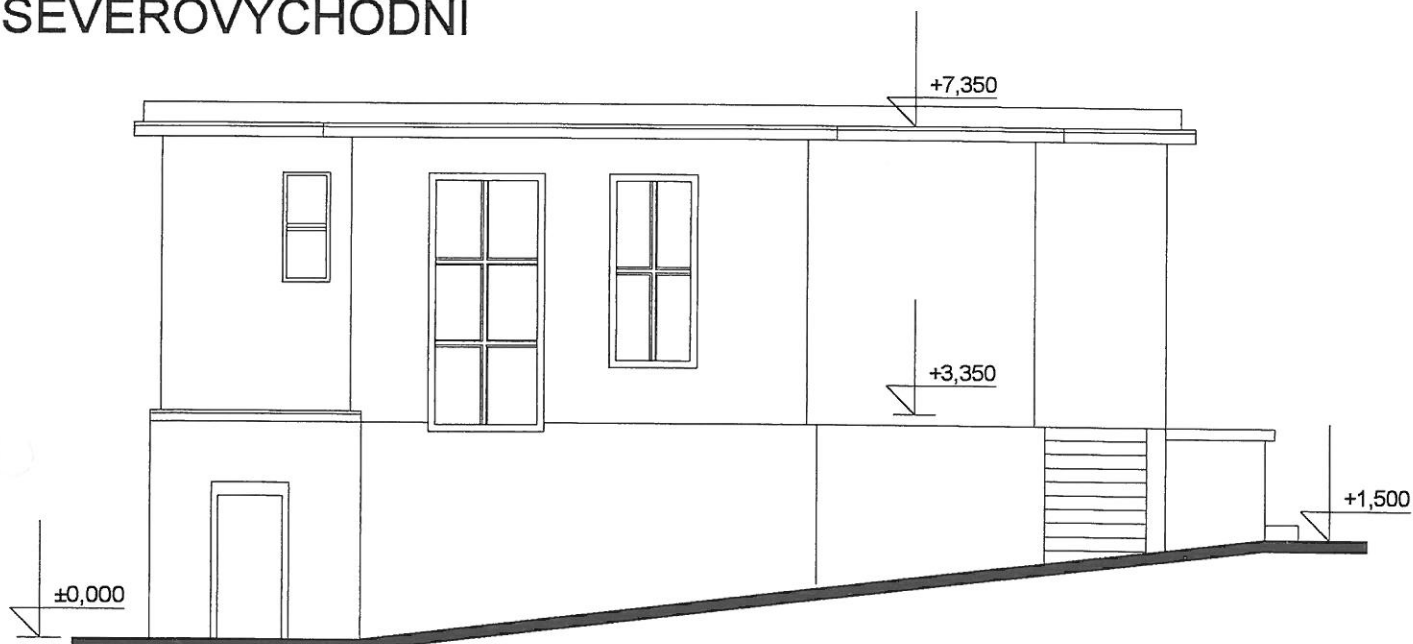


Zodpovědný projektant Zdeněk Turák ČSA1, CVIKOV 54 471	Vyraboval Ing. Kateřina Vlčková		FORMÁT A3, list 1:100
	Kraj Liberecký	M.Ú. Cvikov	
akce Dětská léčebna pavilon C Ústavní, Cvikov	Investor Odborný léčebný ústav TRN Cvikov		Č. ZAK 09/2009
	Slavební část		
POHLEDY			STÁVAJÍCÍ STAVY
			MÉRITKO Č.VÝKRESU
			A D4

POHLED JIHOZÁPADNÍ



POHLED SEVEROVÝCHODNÍ

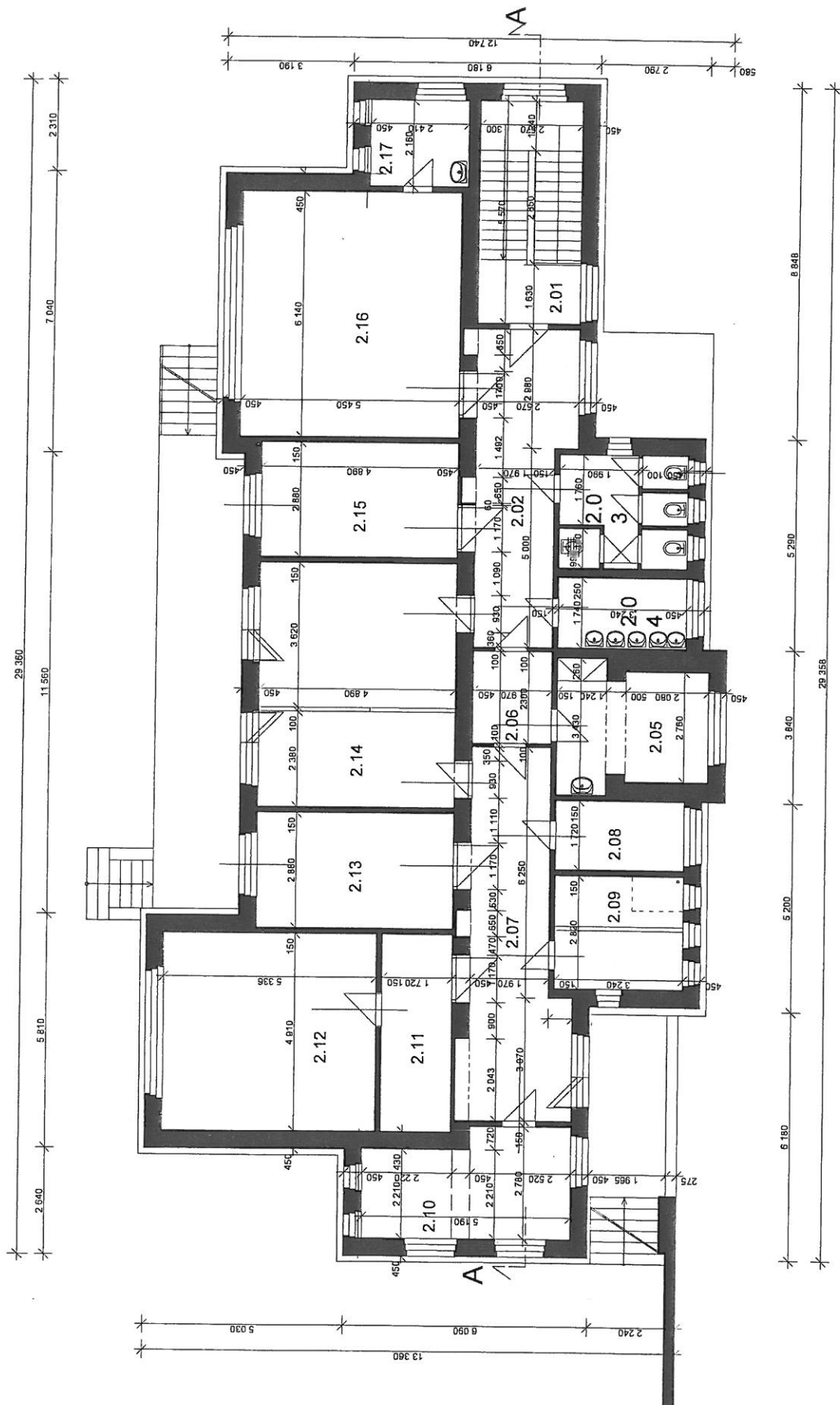


Zodpovědný projektant Zdeněk Turek ČSA 1, CVIKOV 471 54		Vypracoval : Ing. Kateřina Vlčková		
Kraj : Liberecký		M.Ú. : Cvikov		
Investor : Odborný léčebný ústav TRN Cvikov				
akce: Dětská léčebna Ústavní, Cvikov		FORMÁT	A3,tisk 1:100	
		Č. ZAK.	09/2009	
Stavební část : POHLEDY		STUPEŇ	STÁVAJÍCÍ STAVY	
		MĚŘÍTKO VÝKRESU	Č.VÝKRESU A 05	

PŮDORYS 2.NP

LEGENDA MÍSTNOSTÍ NADZEMNÍ PODLAŽÍ 2

označ	účel místnosti	plocha
2.01	CHODBA	14,3
2.02	CHODBA	17,5
2.03	TOALETY	8,9
2.04	UMÝVÁRNA	5,6
2.05	POKOJ	11,4
2.06	CHODBA	4,5
2.07	CHODBA	20,2
2.08	SKLAD	5,6
2.09	UMÝVÁRNA	9,1
2.10	POKOJ	12,9
2.11	PŘEDSÍŇ	8,5
2.12	POKOJ	26,2
2.13	POKOJ	14,1
2.14	JÍDELNA A PŘÍPRAVA	29,8
2.15	POKOJ	14,1
2.16	HERNA	33,5
2.17	SESTERNA	5,2



LEGENDA MATERIÁLŮ

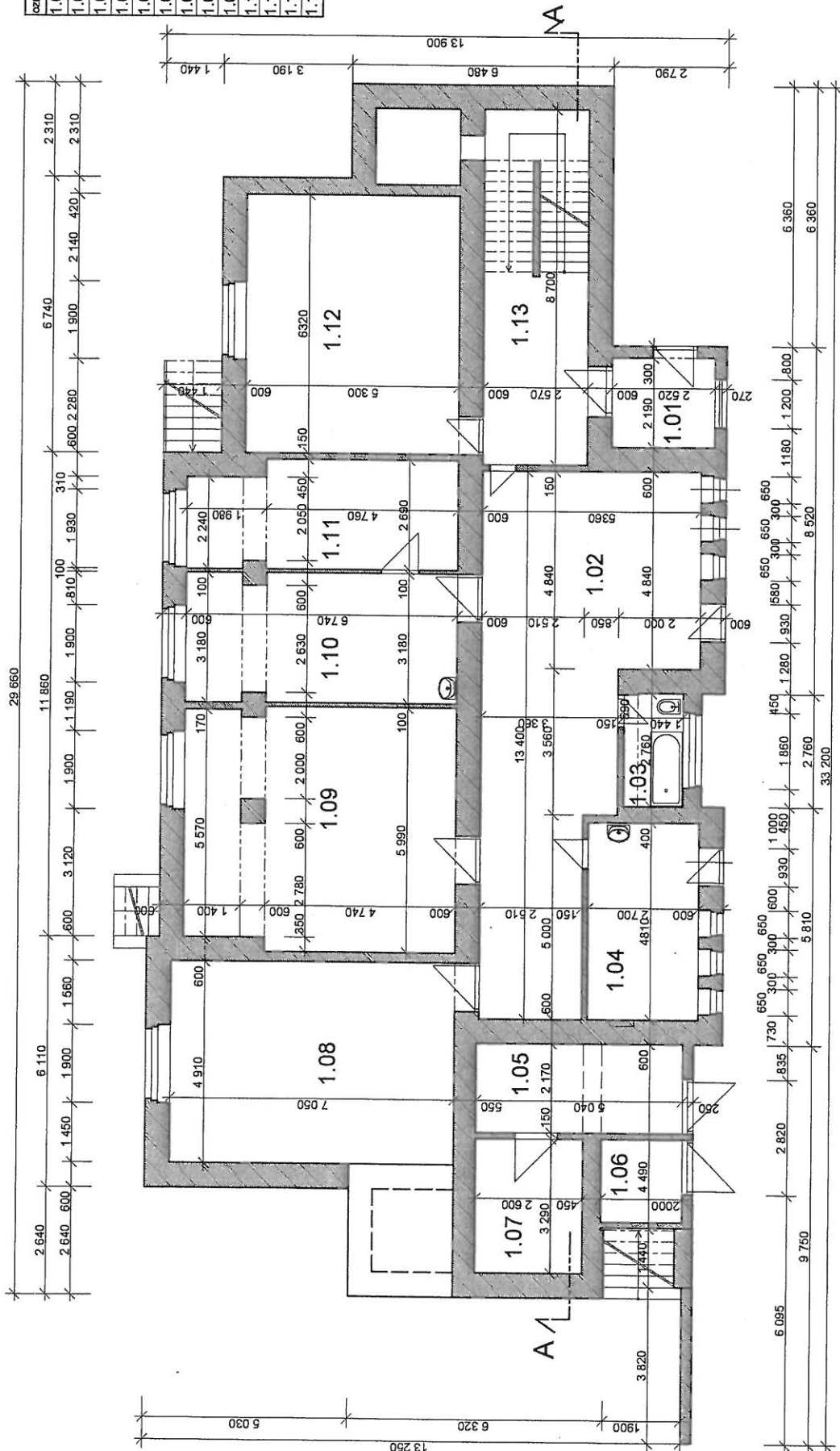
■ STÁVAJÍCÍ ZDVO, CIHLA
NA MVC

Zodpovědný projektant Zdeněk Turek ČSÁI, CVIKOV 54 471	Vypracoval Ing. Kateřina Vlčková	
Kraj Liberecký	M.Ú. Cvikov	
Investor Odborný léčebný ústav TRN Cvikov		
akce Dětská léčebna pavilon C Ústavní, Cvikov		
Slavební část PŮDORYS 2NP		
	FORMÁT A3, list 1:100	
	Č. ZAK 09/2009	
	STUPEŇ STAVAJÍCÍ STAVY	
	MĚŘÍTKO Č. VÝKRESU A01	

PŮDORYS PŘÍZEMÍ

LEGENDA MÍSTNOSTÍ PŘÍZEMÍ

značka	účel místnosti	plocha
1.01	VSTUP	5,5
1.02	CHODBA	50,5
1.03	UMÝVÁRNA	4,0
1.04	UMÝVÁRNA	13,0
1.05	SKLAD	10,9
1.06	SKLAD	8,6
1.07	SKLAD	20,2
1.08	KOTELNA	34,6
1.09	SKLAD	40,7
1.10	SKLAD	21,2
1.11	SKLAD	17,2
1.12	SKLAD	33,5
1.13	CHODBA	22,4

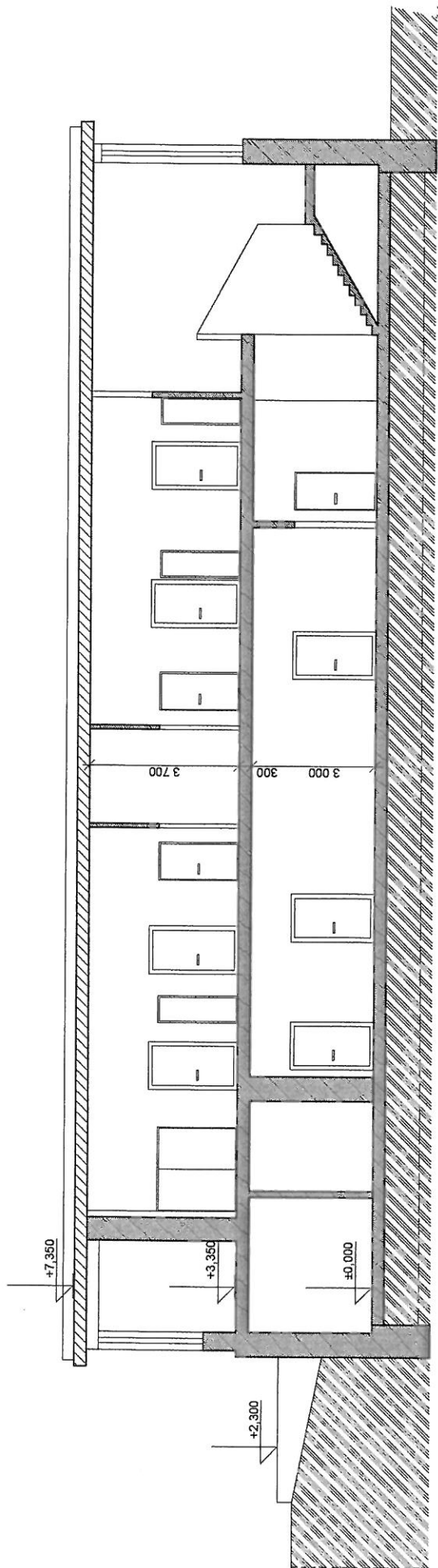


LEGENDA MATERIÁLŮ

STÁVAJÍCÍ ZDIVO, CIHLA NA MVC

Zodpovědný projektant Zdeněk Turek ČSA 1. CVIKOV 471 54	Výpracoval : Ing. Kateřina Vičková	
	Kraj : Liberecký	M.Ú. : Cvikov
Investor : Odborný léčebný ústav TRN Cvikov		FORMÁT A3, list 1:100
akce: Dětská léčebna Ústavní, Cvikov		Č. ZAK 09/2009
Stavební část :		STUPEŇ STAVY
PŮDORYS PŘÍZEMÍ		MĚŘÍTKO Č. VÝKRESU A 02

ŘEZ AA



LEGENDA MATERIÁLŮ **STÁVAJÍCÍ KONSTRUKCE**

Zodpovědný projektant Zdeněk Turek ČSA 1, CVIKOV 471 54	Vyracoval : Ing. Kateřina Vlčková		A3, list 1:100
	Kraj : Liberecký	MÚ : Cvikov	
Investor : Odborný léčebný ústav TRN Cvikov		FORMÁT	A3, list 1:100
akce: Dětská léčebna Ústavní, Cvikov		Č. ZAK	09/2009
Stavební část : ŘEZ AA		STUPEŇ	STÁVAJÍCÍ STAVY
		MĚŘÍTKO	Č. VYKRESU VYKRESU A 03