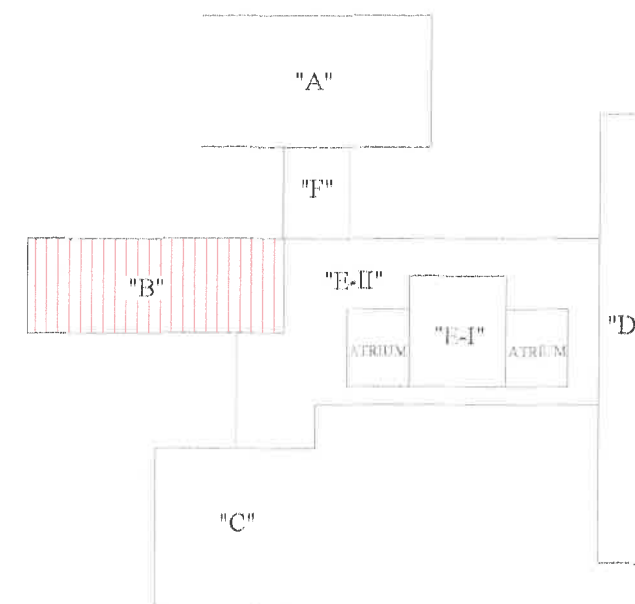


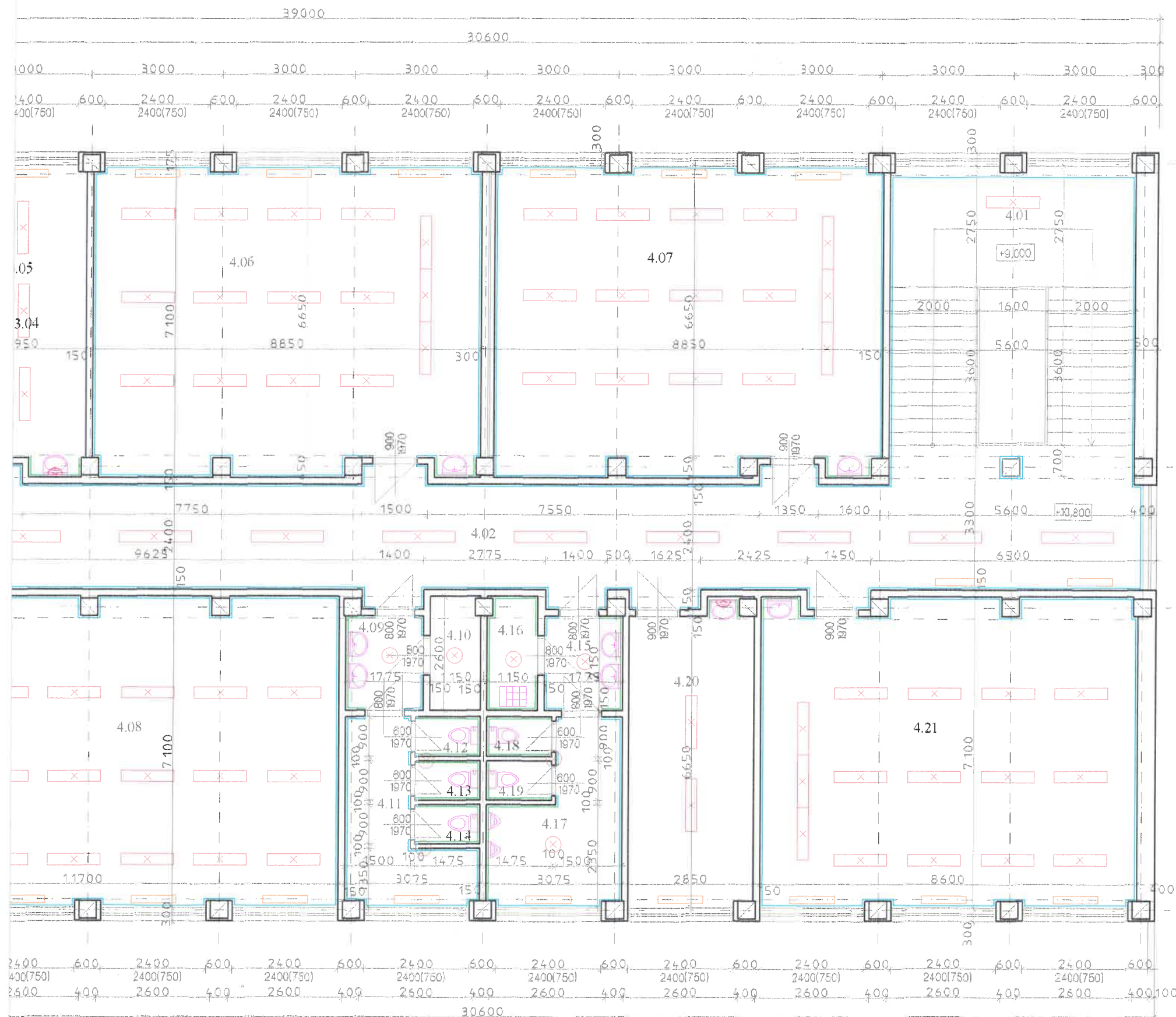
# SCHEMA ZOBRAZENÉ ČÁSTI:



## LEGENDA ZNAČEK:


- KERAMICKÝ OBKLAD STĚN
- OTOPNÉ ČLÁNKOVÉ TĚLESO
- STROPNÍ ŽÁROVKOVÉ SVÍTIDLO
- ZÁŘIVKOVÉ SVÍTIDLO STROPNÍ
- KERAMICKÉ UMYVADLO
- ZÁCHODOVÁ MÍSA KERAMICKÁ
- KERAMICKÝ PISOÁR
- VÝLEVKA

SVĚTLÁ VÝŠKA: 3,3m  
CELKOVÁ OBESTAVĚNÁ PLOCHA: 1263,1m<sup>2</sup>  
CELKOVÁ VYUŽITELNÁ PLOCHA: 1076,8m<sup>2</sup>



# LEGENDA

| Č.M. | ÚČEL MÍSTNOSTI     | PLOCHA<br>PODLAHY | ÚPRAVA PODLAHY | ÚPRAVA STĚN            | PLOCHA MALBY,<br>OBKLADŮ A NÁTĚRŮ               |
|------|--------------------|-------------------|----------------|------------------------|---|
| 4.01 | SCHODIŠTĚ          | 40,6              | PVC            | malba,olej nátěr +1,5m | malba 27,6m2, ol.nátěr 25,96m2                  |
| 4.02 | CHODBA             | 77,2              | PVC            | malba,olej nátěr +1,5m | malba 89,9m2, ol.nátěr 117,4m2                  |
| 4.03 | TERASA             | 147,6             | ASFALT.LEPENKA |                        |   |
| 4.04 | KABINET č. 10      | 19,0              | PVC            | malba                  | malba 56,5m2, obklad3,1m2                       |
| 4.05 | KABINET č. 11      | 20,1              | PVC            | malba                  | malba 57,2m2, obklad3,4m2                       |
| 4.06 | UČEBNA č.16        | 61,3              | PVC            | malba,olej n.1,5m      | malba 51m2, ol.nátěr 43m2,<br>obklad3,1m2       |
| 4.07 | UČEBNA č. 17       | 61,3              | PVC            | malba,olej nátěr +1,5m | malba 51m2, ol.nátěr 43m2,<br>obklad3,1m2       |
| 4.08 | UČEBNA č. 18       | 81,4              | PVC            | malba,olej nátěr +1,5m | malba 129,6m2, ol.nátěr 110,8m2,<br>obklad2,9m2 |
| 4.09 | UMÝVÁRNA DÍVEK     | 3,8               | KERAM.DLAŽBA   | malba,ker.obkl -1,6m   | malba 17,3m2, ol.nátěr 2,5m2,<br>obklad 4,6m2   |
| 4.10 | SKLAD ČISTÍCÍCH P. | 2,9               | KERAM.DLAŽBA   | malba,olej nátěr +1,5m | malba 25,6 m2                                   |
| 4.11 | PŘEDSÍŇ WC DÍVEK   | 8,6               | KERAM.DLAŽBA   | malba,ker.obkl -1,6m   | malba 22,3m2, obklad 16m2                       |
| 4.12 | WC DÍVEK           | 1,3               | KERAM.DLAŽBA   | malba,ker.obkl -1,6m   | malba 7,8m2, obklad 6,5m2                       |
| 4.13 | WC DÍVEK           | 1,3               | KERAM.DLAŽBA   | malba,ker.obkl -1,6m   | malba 7,8m2, obklad 6,5m2                       |
| 4.14 | WC DÍVEK           | 1,3               | KERAM.DLAŽBA   | malba,ker.obkl -1,6m   | malba 7,8m2, obklad 6,5m2                       |
| 4.15 | UMÝVÁRNA CHLAPCŮ   | 3,8               | KERAM.DLAŽBA   | malba,ker.obkl -1,6m   | malba 9,6m2, ol.nátěr 2,9m2,<br>obklad 5,1m2    |
| 4.16 | ÚKLIDOVÁ KOMORA    | 2,9               | KERAM.DLAŽBA   | malba,ker.obkl -1,6m   | malba 13,5m2, obklad 10,3m2                     |
| 4.17 | PISOÁRY            | 10,1              | KERAM.DLAŽBA   | malba,ker.obkl -1,6m   | malba 21m2, ol.nátěr 11,3m2,<br>obklad5,9m2     |
| 4.18 | WC CHLAPCŮ         | 1,3               | KERAM.DLAŽBA   | malba,ker.obkl -1,6m   | malba 7,8m2, obklad 6,5m2                       |
| 4.19 | WC CHLAPCŮ         | 1,3               | KERAM.DLAŽBA   | malba,ker.obkl -1,6m   | malba 7,8m2, ol.obklad 6,5m2                    |
| 4.20 | KABINET č. 12      | 19,2              | PVC            | malba,ker.obkl -1,6m   | malba 56,8m2, ol.obklad 2,7m2                   |
| 4.21 | UČEBNA č.19        | 59,7              | PVC            | malba,olej nátěr +1,5m | malba 46,1m2, ol.nátěr 42,3m2,<br>obklad2,8m2   |

|  |                     |   |             |
|--|---------------------|---|-------------|
| Zodpovědný projektant :                              | ING. OLDŘICH SLONEK |  <p>ING. OLDŘICH SLONEK<br/>IČO 40243701 - DIČ CZ5710131735<br/>434 01 MOST, FR.ŠKROUPA Č.P.2063<br/>e-mail : slonek@mbox.vol.cz</p> |             |
| Projektant :   | ING. FILIP ŠIMMER   |   |             |
| Kreslil :  | H 500 A1            |   |             |
| Kraj :   | Ústecký             |   |             |
| Investor :   | MěÚ MOST            |   |             |
| <p>14. ZÁKLADNÍ ŠKOLA<br/>Rozmarýnová 1692, Most</p> |                     | Datum :   | SRPEN 2006  |
|  |                     | Stupeň :  | PASPORT     |
|  |                     | Číslo zak. :  | 0502        |
|  |                     | Formát :  | 5 x A4      |
| Výkres   | 4. NP - ČÁST "B"    | Měřítko :   | Č.výkresu : |
|  |                     | 1:100   | ST-07       |