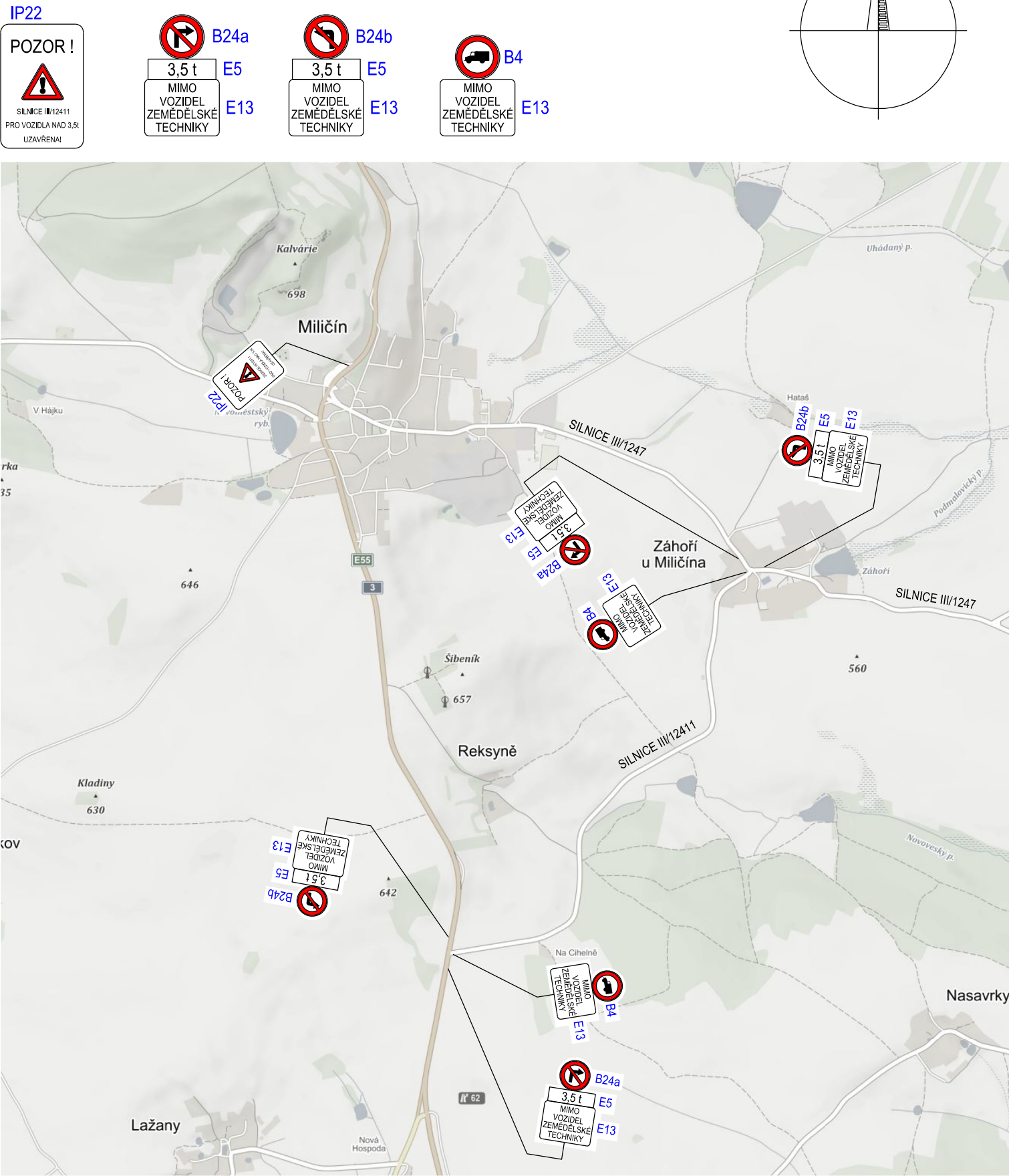


I/3 MILIČÍN D3 - DSP, ZDS, IČ, AD

UZAVÍRKA PRO VOZIDLA NAD 3,5t PRO SCHÉMA DIO 01 - DIO 05 A

DIO 11 - DIO 17

SEZNAM PROVIZORNÍCH SVISLÝCH DOPRAVNÍCH







POZNÁMKA:

UZAVÍRKA SILNICE PRO VOZIDLA NAD 3,5t JE NAVRŽENA PRO DIO 01, DIO 02, DIO 03, DIO 04, DIO 05, DIO 11, DIO 12, DIO 13, DIO 14, DIO 15, DIO 16 A DIO 17. NAVRŽENÉ SVISLÉ DOPRAVNÍ ZNAČENÍ TÉTO UZAVÍRKY BUDE DOPLNĚNO DO VÝŠE UVEDENÝCH DIO.

| Číslo změny: | Obsah změny: | Datum změny: |
|--------------|--------------|--------------|
| 01 | - | - |
| 02 | - | - |
| 03 | - | - |

| | |
|-----------|---|
| Investor: | Ředitelství silnic a dálnic ČR Čerčanská 12, 140 00 Praha 3 telefon: +420 241 084 111 e-mail: posta@rsd.cz |
|-----------|---|

| | | |
|-----------------------|---|--|
| Generální projektant: | SUDOP PRAHA a.s. Olšanská 1a, 130 80 Praha 3 tel.: +420 267 094 111 e-mail: praha@sudop.cz | Hlavní inženýr projektu: ING. PETER VALIŠ Garant profese: - |
|-----------------------|---|--|

| | | | |
|---|---|---|---|
| Středisko: | | | |
| PROJEKTOVÉ STŘEDISKO PLZEŇ | | | |
| Vedoucí střediska: | Odpovědný projektant SO, IO, PS: | Vypracoval: | Kontroloval: |
|  |  |  |  |
| ING. OTA HELLER | MIROSLAV FUNDA | MIROSLAV FUNDA | ING. LUKÁŠ SZABÓ |

| | | | |
|--|--|-------------------------------|----------------|
| Název akce: | | Číslo smlouvy: | |
| I/3 Miličín D3 - DSP, ZDS, IČ, AD | | 17-084.230 | |
| | | Projektový stupeň: | |
| Část: | | ZDS | |
| | | Datum: | |
| SO 150 DOPRAVNĚ INŽENÝRSKÁ OPATŘENÍ | | 11/2017 | |
| | | Číslo částí: | |
| Název přílohy: | | C.1.2 | |
| | | UZAVÍRKA PRO VOZIDLA NAD 3,5t | |
| | | Měřítko: | Počet formátů: |
| | | 2x A4 | |
| PRO SCHÉMA DIO 01 - DIO 05 A DIO 11 - DIO 17 | | Číslo přílohy: | 22 |