

REVIZE 15.06.2018

POZNÁMKA:

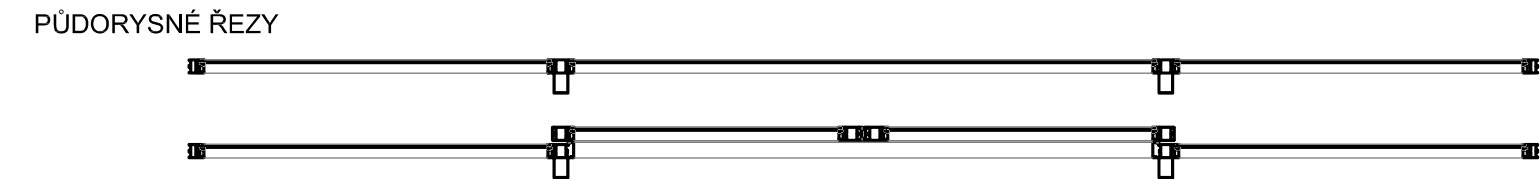
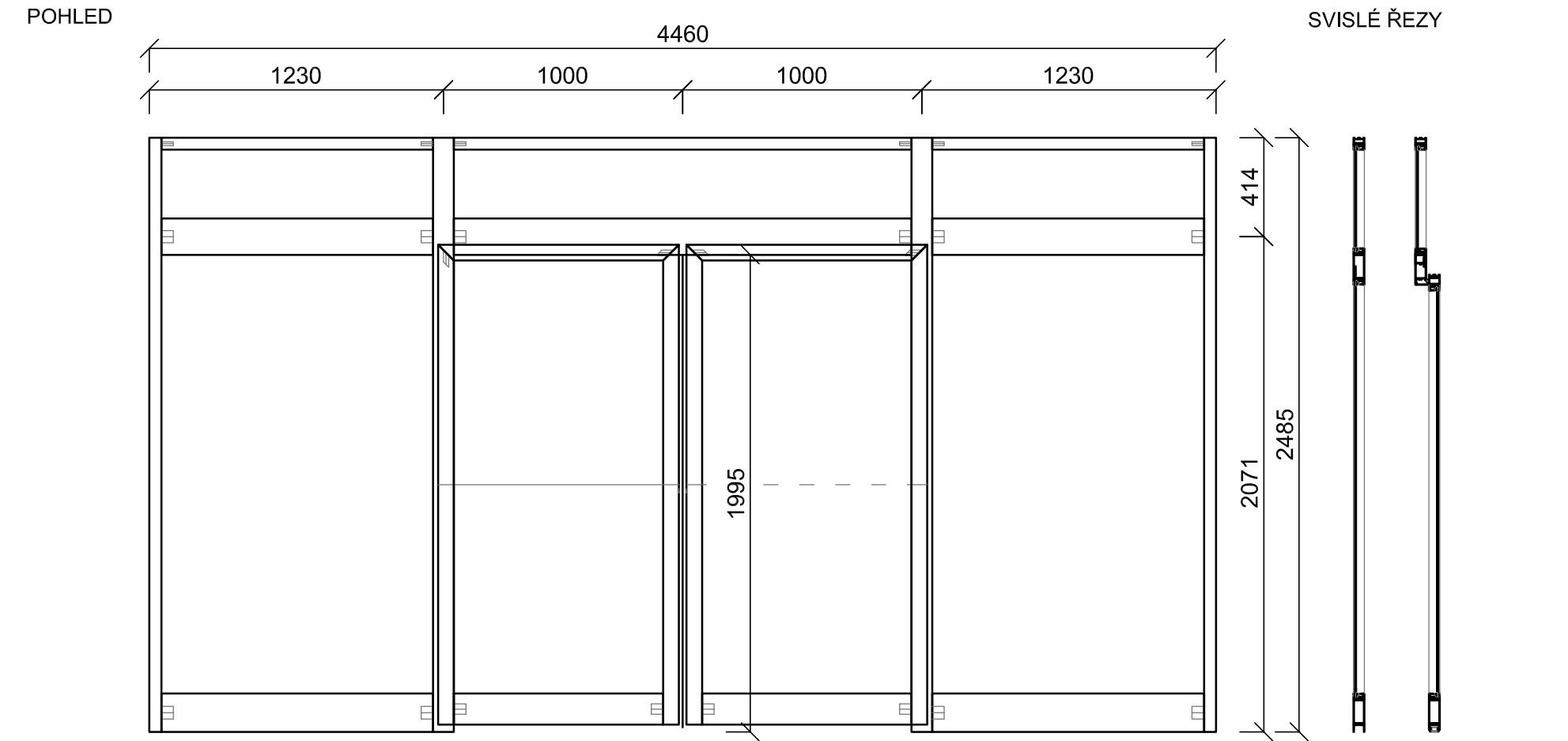
- dodavatel prvků PSV je povinen doměřit si před výrobou skutečné rozměry přímo na stavbě!!!

Číslo/Number	Změna/Revize	Datum/Date
001	upraven počet prvků S01	15.06.2018

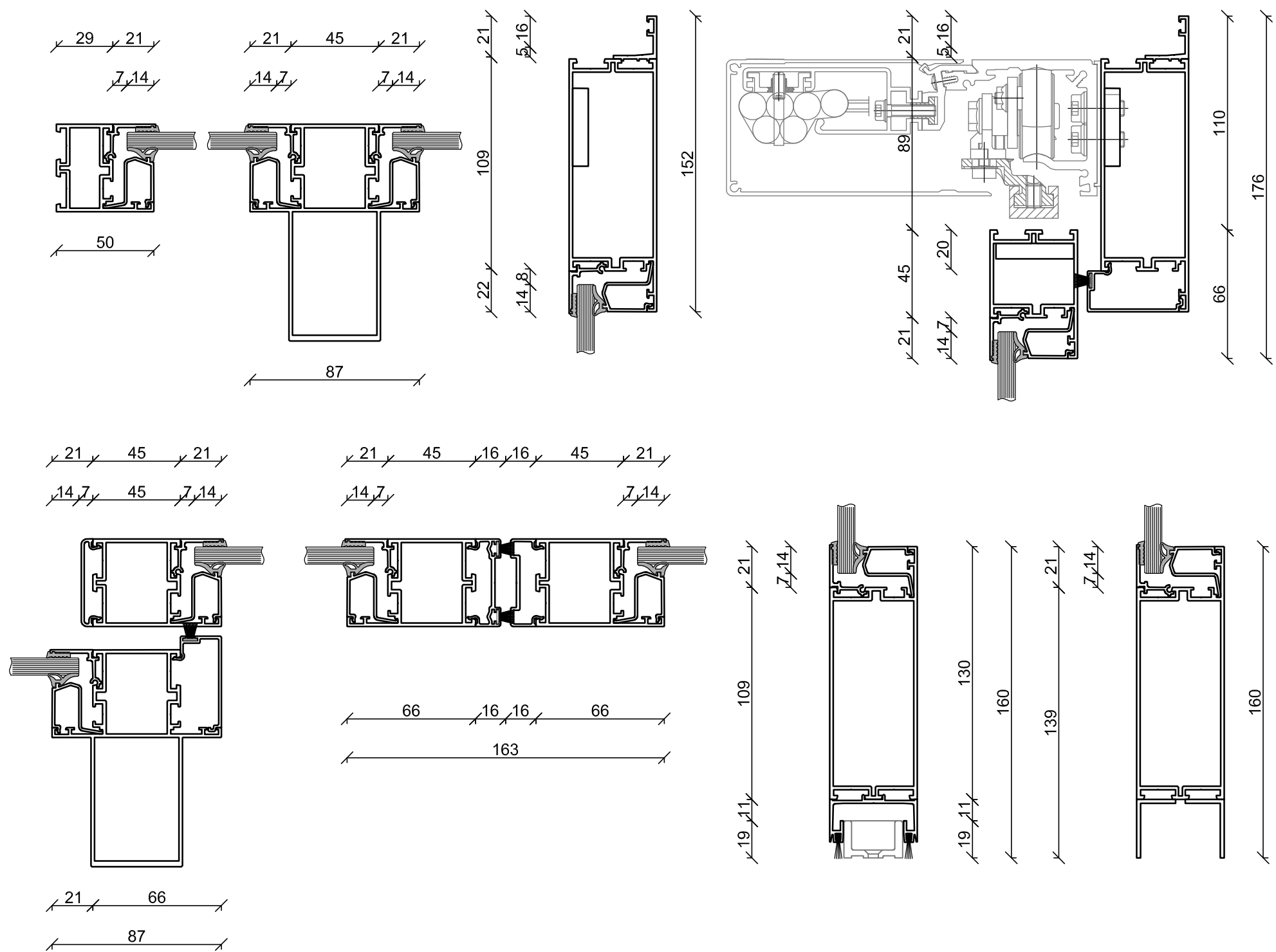
Projekt/Project: Podkrušnohorské domovy sociálních služeb Dubí - Teplice, Na Výšině - zateplení budovy			
Zpracovatel/koordinátor projektu: Correct BC, s.r.o. Elišky Krásnohorské 1339/15 Ústí nad Labem 400 01 tel.: +420 475 200 977 e-mail: dlouhy@correct-bc.cz		Zodpovědný projektant: Ing. Petr Dlouhý tel.: +420 602 191 690 e-mail: dlouhy@correct-bc.cz	
		Projektant/koordinátor: Jakub Filip tel.: +420 602 747 303 e-mail: filip@correct-bc.cz	
Projektant dílčí části PD: Correct BC, s.r.o. Elišky Krásnohorské 1339/15 Ústí nad Labem 400 01 tel.: +420 475 200 977 e-mail: dlouhy@correct-bc.cz		Zodpovědný projektant: Ing. Petr Dlouhý tel.: +420 602 191 690 e-mail: dlouhy@correct-bc.cz	
		Projektant: Jakub Filip tel.: +420 602 747 303 e-mail: filip@correct-bc.cz	
Vypracoval: Jakub Filip	Zodpovědný projektant: Ing. Petr Dlouhý	Kontroloval: Ing. Petr Dlouhý	
Část PD: D.1.1 - ARCHITEKTONICKO-STAVEBNÍ ČÁST			
Název výkresu: VÝPIS PRVKŮ PSV			
Objednatel: Ústecký kraj Velká Hradební 3118/48 400 02 Ústí nad Labem		Objekt: ---	Stupeň: DPS
		Formát: A4	Měřítko: 1:100
Číslo výkresu: AS - 168		Revize: REV 001	Arch. číslo: ---
		Datum: 06/2018	Kód části PD: AS
			Kopie PD:

OZN.	POPIS	POČET PRVKŮ						
		1.PP	1.NP	2.NP	3.NP	4.NP	5.NP	ST Σ
<div>S01</div> <div>SO 01</div> <div>SO 02</div> <div>SO 03</div> <div>SO 04</div>	<div>PROSKLENÁ VNITŘNÍ STĚNA S POSUVNÝMI DVEŘMI NA FOTOBUŇKU</div> <div>barevné řešení: - barva rámu: - bílá (dle interiérové barvy fasádních výplní otvorů)</div> <div>součástí sestavy jsou automatické posuvné dvoukřídlové dveře</div> <div>- křídla 1000+1000 mm (+ šířka na překrytí rámu)</div> <div>- pohonná jednotka a vodící lišta v nízkém designovém provedení</div> <div> - nízké profily s výšky do 70 mm</div> <div> - vlastní UPS a čidlo EPS/napojení na EPS objektu - dle stávajícího provedení</div> <div>- křídla s úzkým rámem</div> <div>- čistý průchod 2000x1995 mm</div> <div>- dveře jsou na únikové cestě</div> <div>- dodavatele je povinen navrhnout bezpečnostní opatření dle ČSN 16005 a přidružených norem a vyhlášek (bezpečnostní analýza - senozory/krytí křídel, a pod.)</div> <div>- ostění a nadpraží posuvných dveří bude zatepleno dle technických detailů výrobce fasádních výplní</div> <div>POZNÁMKA: - finální detaily osazení výplní budou řešeny s vybraným dodavatelem</div> <div>REVIZE 15.06.2018</div>	<div></div> <div>---</div> <div>---</div> <div>---</div> <div>---</div>	<div></div> <div>1</div> <div>---</div> <div>---</div> <div>---</div>	<div></div> <div>---</div> <div>---</div> <div>---</div> <div>---</div>	<div></div> <div>---</div> <div>---</div> <div>---</div> <div>---</div>	<div></div> <div>---</div> <div>---</div> <div>---</div> <div>---</div>	<div></div> <div>---</div> <div>---</div> <div>---</div> <div>---</div>	<div></div> <div>1</div> <div>---</div> <div>---</div> <div>---</div>

SCHÉMA



VZOROVÉ ŘEZY VÝPLNÍ

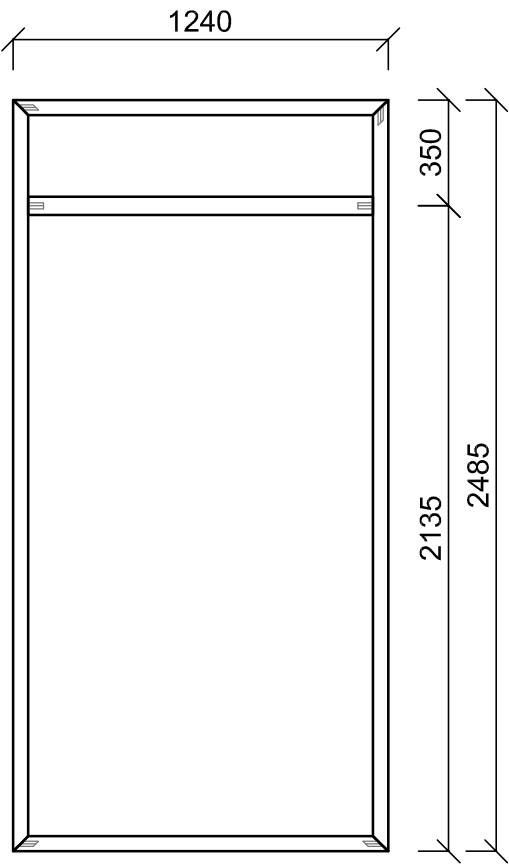


DODAVATEL PRVKŮ PSV JE POVINEN DOMĚŘIT SI SKUTEČNÉ ROZMĚRY PŘÍMO NA MÍSTĚ STAVBY

OZN.	POPIS	POČET PRVKŮ							
		1.PP	1.NP	2.NP	3.NP	4.NP	5.NP	ST	Σ
<div>S02</div>	<div>SESTAVA POKLADEN A VSTUPNÍHO PORTÁLU DO VESTIBULU</div> <div>barevné řešení:</div> <div>- barva rámu;</div> <div>- bílá (dle interiérové barvy fasádních výplní otvorů)</div> <div>rámy:</div> <div>hliníkové - systém pro vnitřní příčky (např.: systém ALUPROF MB-45)</div> <div>- zaskleno bezpečnostním sklem</div> <div>- vrstvené bezpečnostní sklo 44.2, tl. 9 mm</div> <div>- bez požadavku na prostup tepla</div> <div>- bezpečnostní polepy skel</div>								
SO 01		--	1	--	---	--	---	--	1
SO 02		--	---	--	---	--	---	--	---
SO 03		--	---	--	---	--	---	--	---
SO 04		--	---	--	---	--	---	--	---
REVIZE 15.06.2018									

SCHÉMA

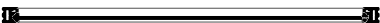
POHLED



SVISLÉ ŘEZY



PŮDORYSNÉ ŘEZY



VZOROVÉ ŘEZY VÝPLNÍ

