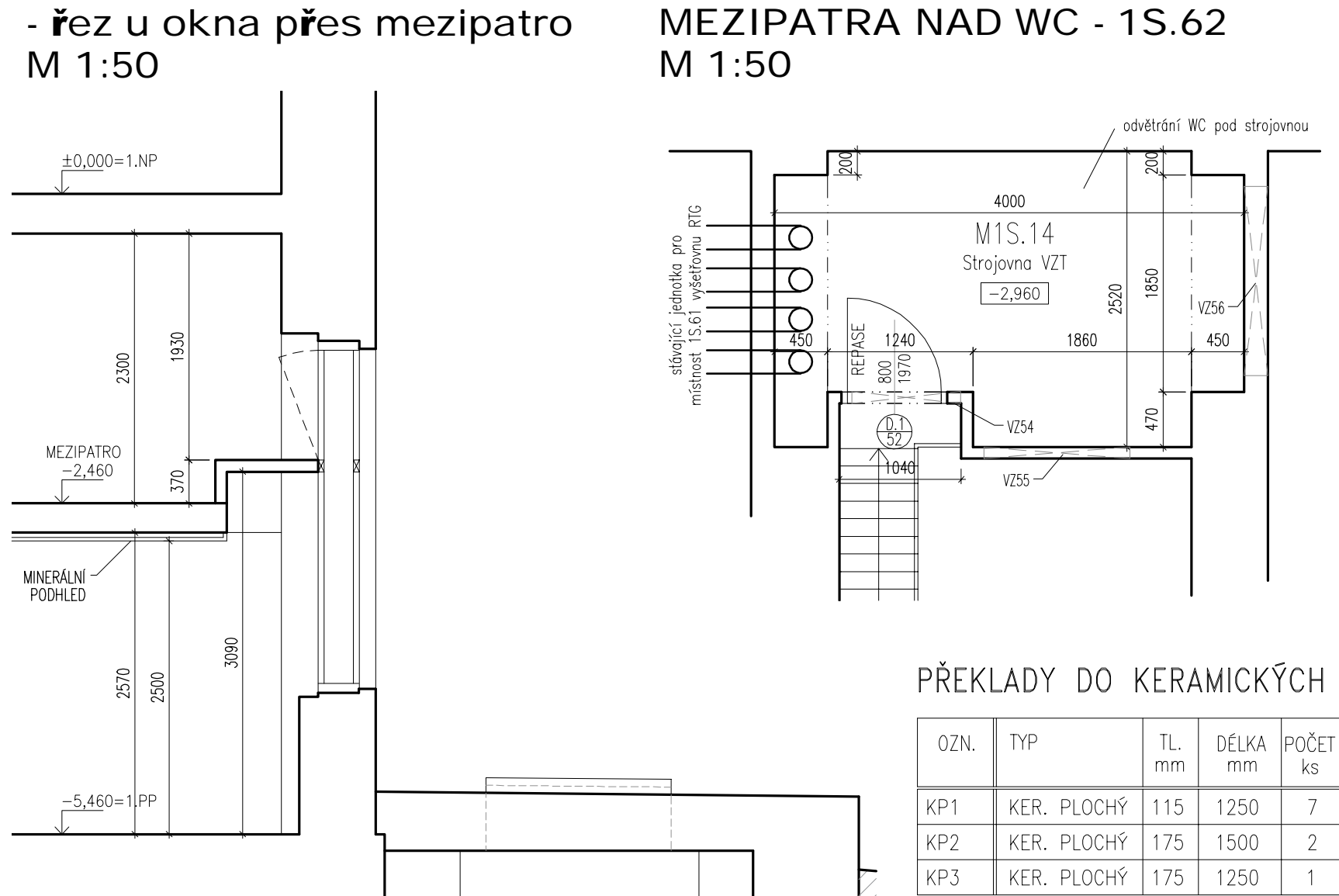


- řez u okna přes mezipatro
M 1:50

- řez u okna přes mezipatro
M 1:50

M 1:50



PŮDORYS
MEZIPATRA NAD WC - 1S.62
M 1:50

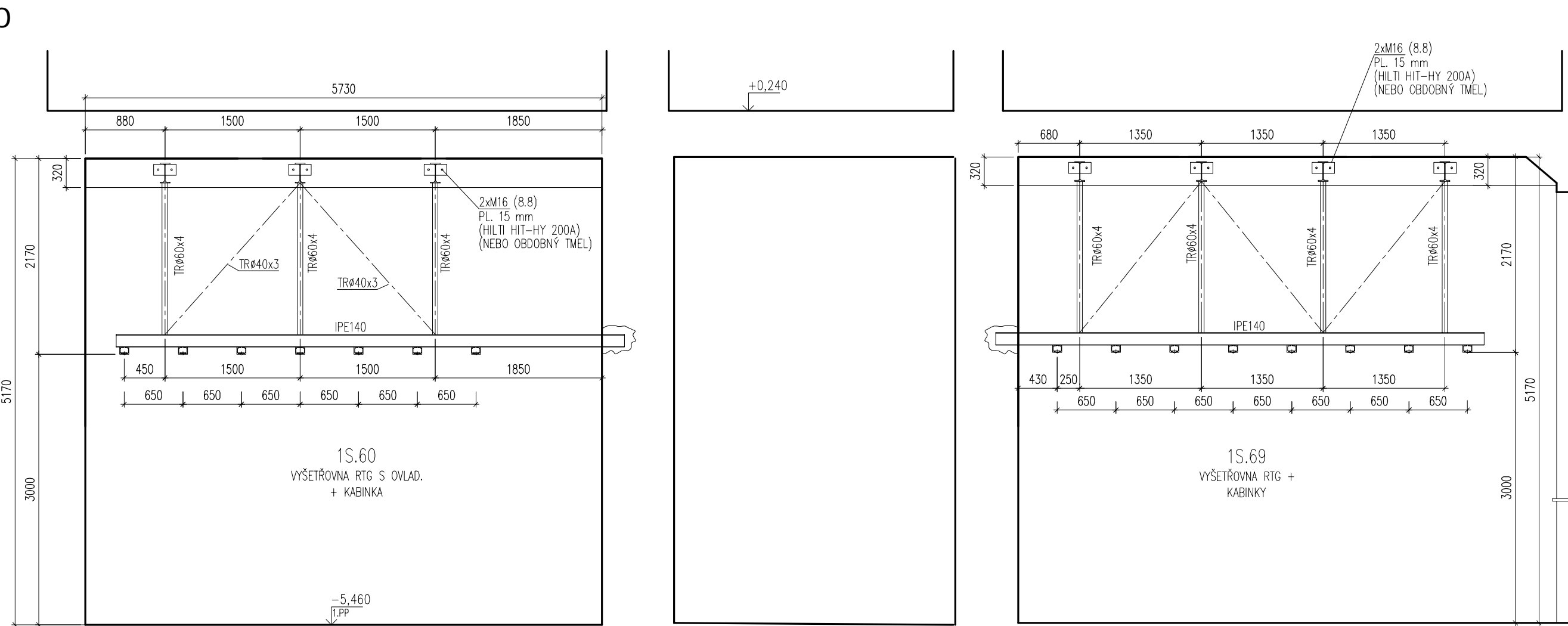
M 1:50



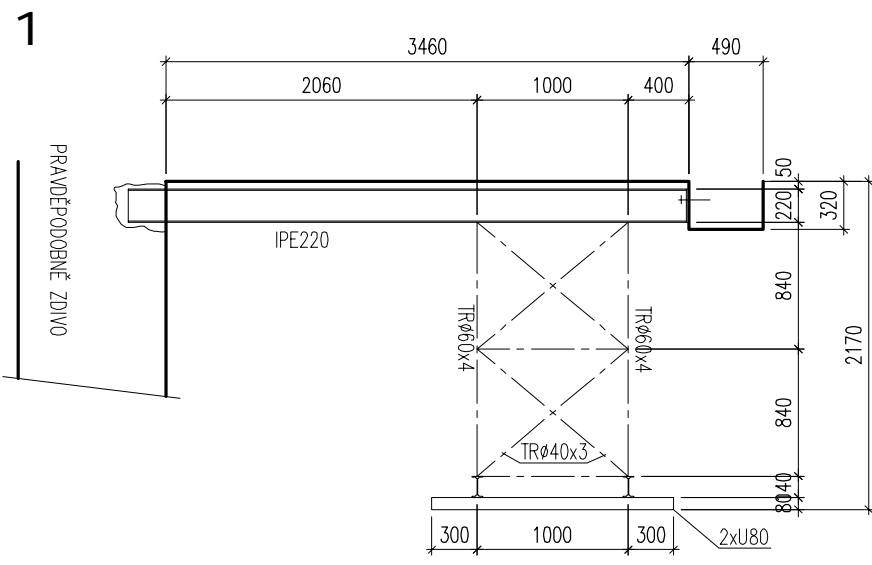
OZN.	TYP	TL. mm	DĚLKA mm	POČET ks
KP1	KER. PLOCHÝ	115	1250	7
KP2	KER. PLOCHÝ	175	1500	2
KP3	KER. PLOCHÝ	175	1250	1

M 1:50

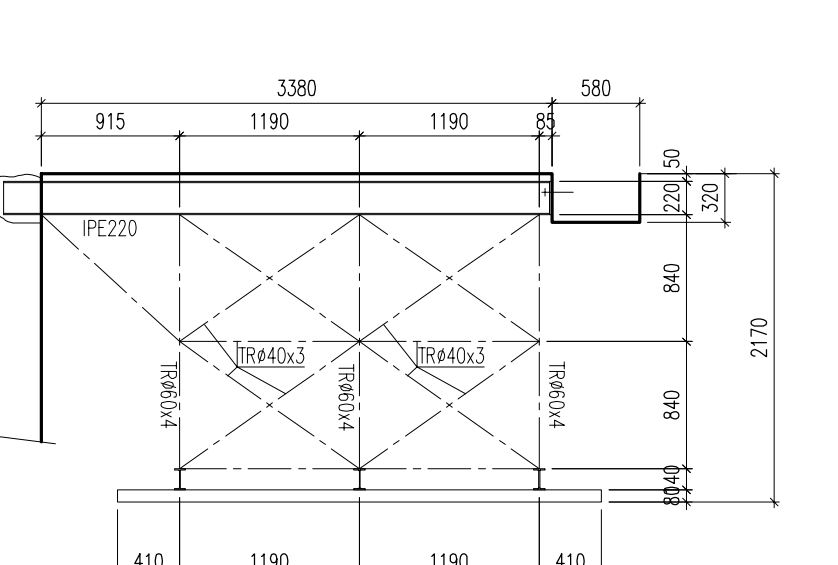
M 1:50



POZICE 1



POZICE 2



POMOCNÝ PROFIL- PLOCHÁ OCEL 60x30 mm

TOLERANCE:

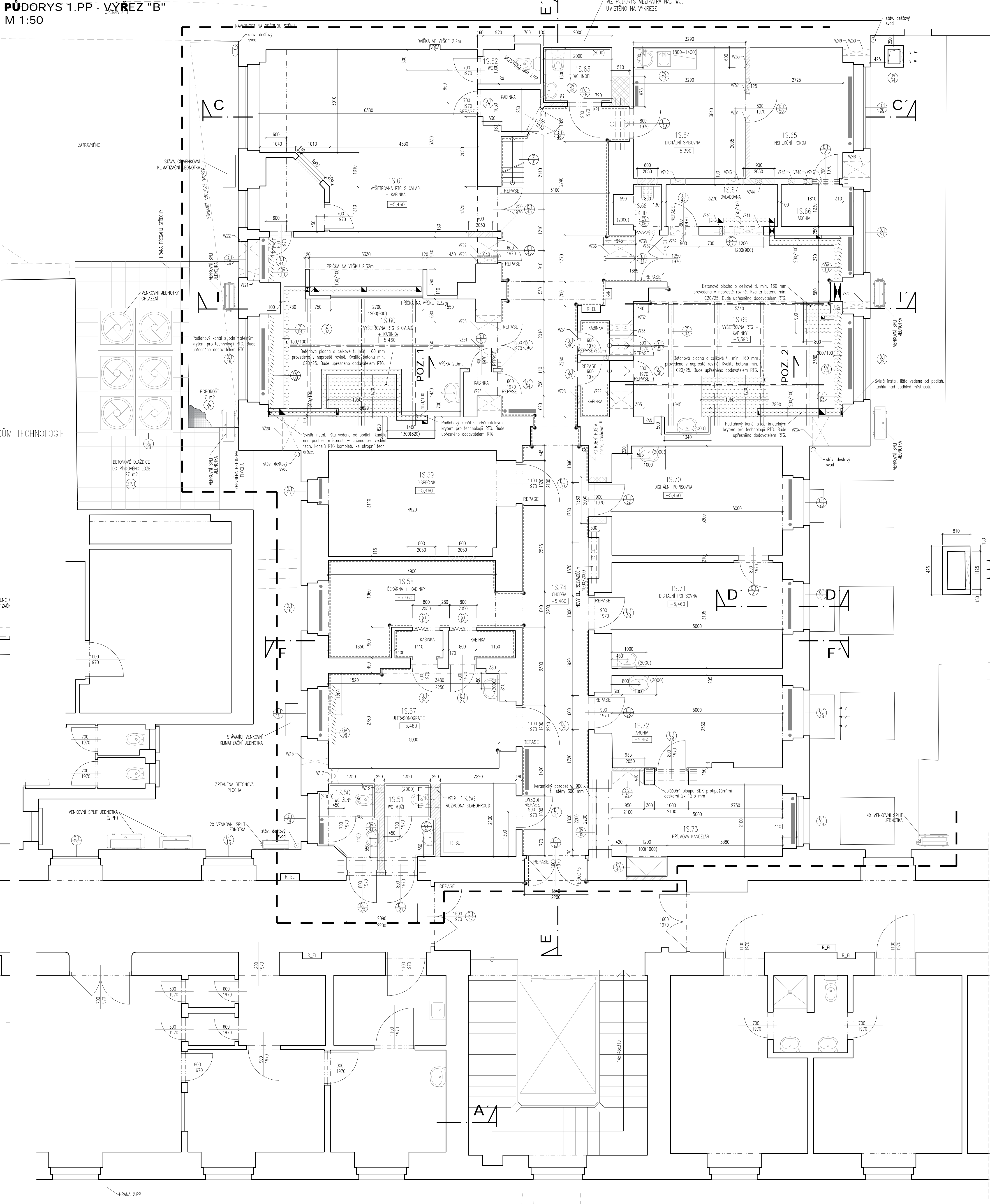
- ROVNOBĚŽNOST $\pm 1\text{mm}/2\text{m}$
- VODOROVNOSTI $\pm \text{MAX } 0,5 \text{ mm}/\text{m}$

MONTÁŽNÍ KÁMEN

- MONTÁŽNÍ KAMENY PŘIPRAVÍ DODAVATEL STAVBY A PŘEDÁ TECHNIKŮM TECHNOLOGIE
- CELKOVÝ POČET MONTÁŽNÍCH KAMENŮ = 110 KS
- PL. 10 mm (žárově pozinkováno)

M 1:50

M 1:50



LEGENDA ZNAČENÍ:

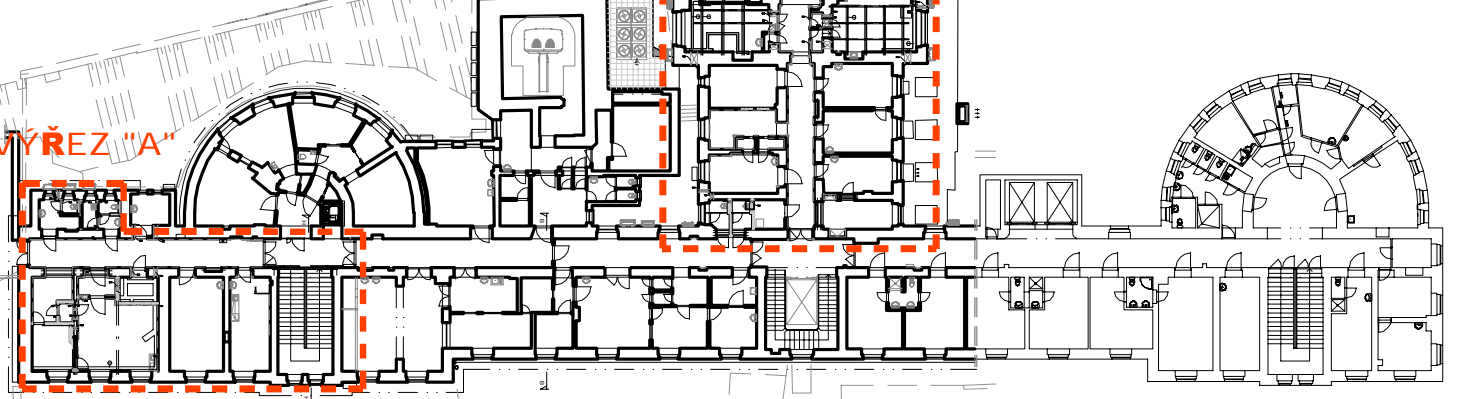
[illegible]

OZNÁMKY











- [illegible]

M 1:500



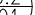

M 1:500



LEGENDA MATERIÁLŮ:

- | | |
|---|---|
|  | ZOVNO A KONSTRUKCE STAVAJICI |
|  | ZOVNO Z KERAMICKÝCH BLOKŮ TL 500 mm |
|  | ZOVNO Z KERAMICKÝCH BLOKŮ TL 440 mm |
|  | ZOVNO Z KERAMICKÝCH BLOKŮ TL 240 mm |
|  | ZOVNO Z KERAMICKÝCH BLOKŮ TL 175 mm |
|  | ZOVNO Z KERAMICKÝCH BLOKŮ TL 115 mm |
|  | ZOVNO Z KERAMICKÝCH BLOKŮ TL 80 mm |
|  | NOVÉ POMOCNÉ DÍLKY – MALOFORMAT
CP – NA VÁŽTU MC 5,0 (OŘEBOVA STAVAJI) |
|  | NOVÁ SÁDKOKARTONOVÁ PŘÍSTĚNA Hl. 200 |
|  | NOVÁ SÁDKOKARTONOVÁ STĚNA Hl. 125 mm |

LEGENDA ZNAČENÍ:

- Úroveň podlaží
- | | |
|---|--|
|  | DVEŘE – viz. TABULKA DVEŘÍ |
|  | OKNA – viz. TABULKA OKEN |
|  | ZÁMEČNÍCKÉ PRVKY – viz. TABULKA ZÁMEČNÍCKÝCH PRVKŮ |
|  | OSTATNÍ VÝROBKY – viz. TABULKA OSTATNÍCH VÝROBKŮ |

OCHRANNE PRVKY:

- ➔ OCHRANNÝ ROH MONTOVANÝ (VIZ. TABULKA OSTATNÍ VÝROBKY) —

----- OCHRANNÝ PAS NA STĚNU, Ů. 2,0 mm, PAS J. 450 mm,
HORNÍ HRANA 950 mm OD PODLAHY VIZ. TABULKA OSTATNÍ

Úprava tabulky místností

na základě **Žádosti č. 02 o vysvětlení zadávací dokumentace** ve věci
"VFN Praha – centrální urgentní příjem, 3. etapa, stavební práce", ze dne
 ze dne 20.7.2018.