

Ilustrativní ukázky možností, které se vyskytují v jednotlivých zdrojích dat:

1. Jedná se o vztahy lamp:

- v současné povrchové situaci (**lampy žlutě**)
- a pasportu VO (**lampy červeně**)
- a vztah těchto lamp ke **skutečnosti** (tj. letecký snímek z roku 2017)

Lampa chybí v pasportu a chybí také v povrchové situaci



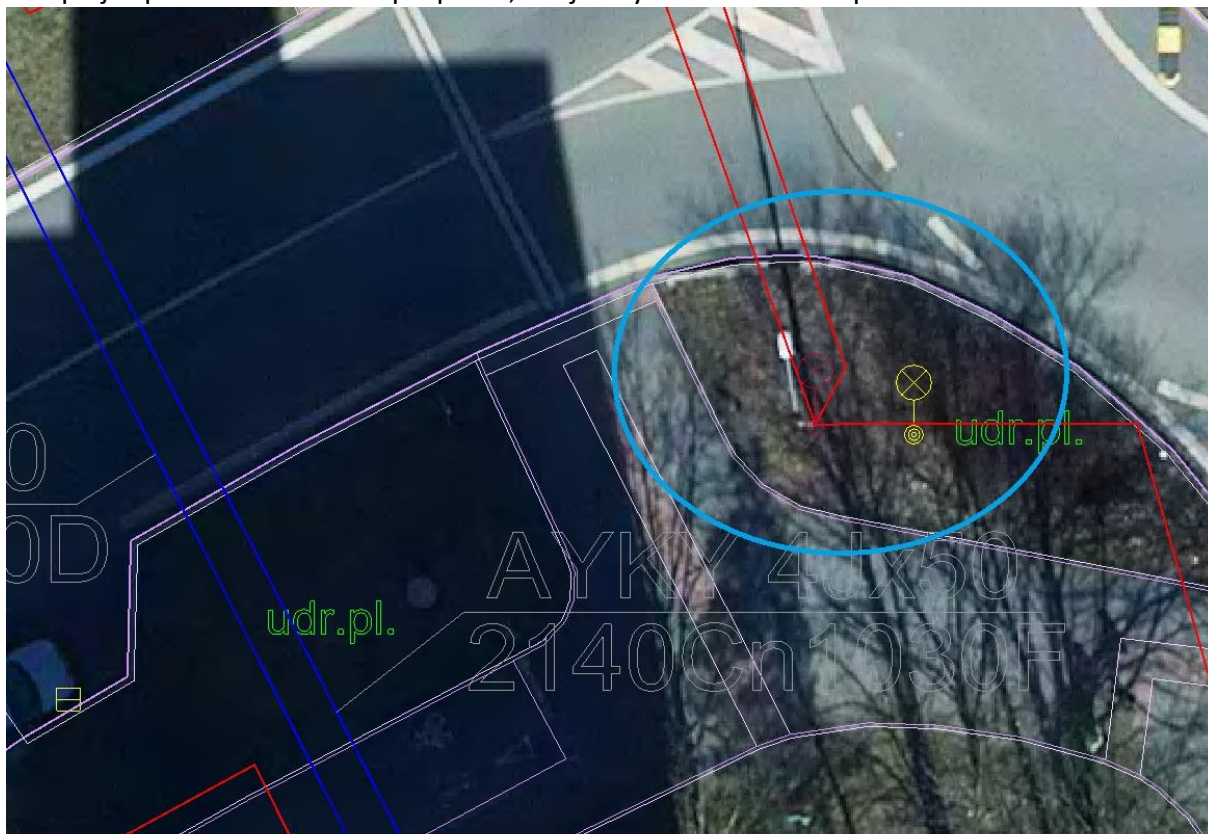
Lampa VO, která chybí v pasportu i v povrchové situaci

Lampa je v pasportu chybně umístěná



Lampy VO v pasportu jsou chybně umístěny

Lampa je správně umístěná v pasportu, ale je chybně umístěná v povrchové situaci



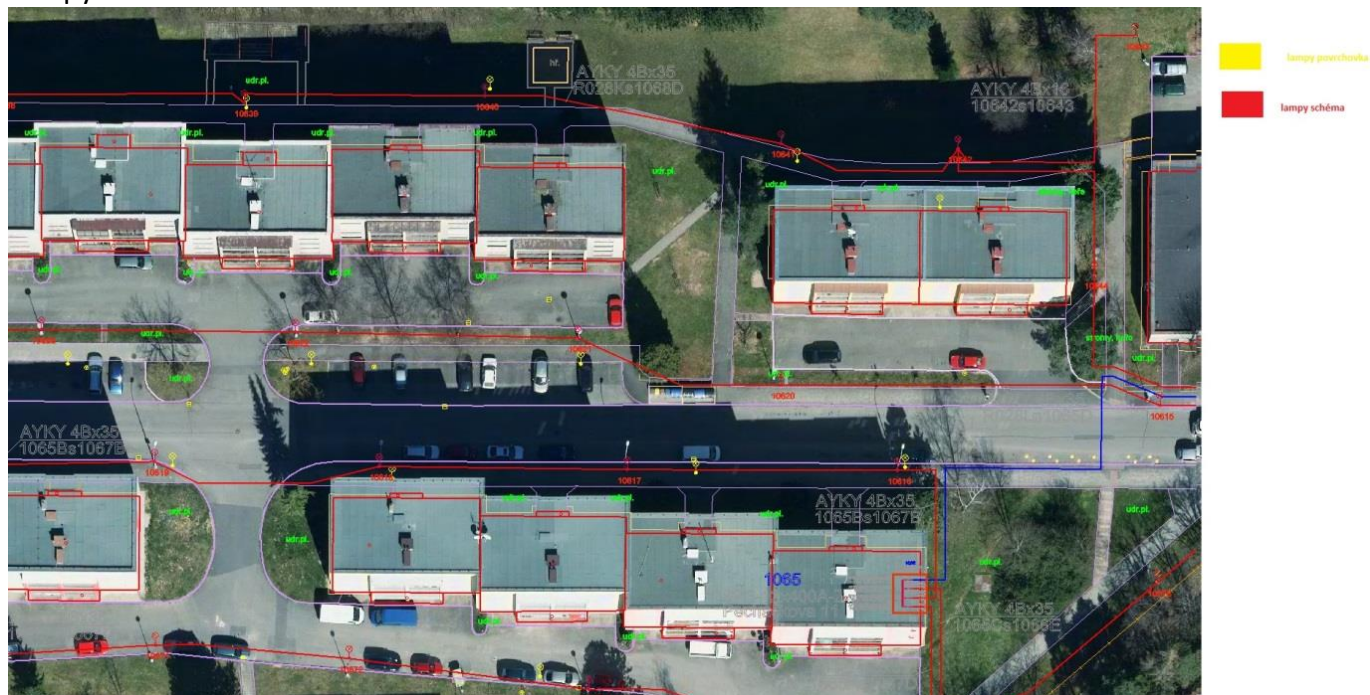
lampa z pasportu je umístěna správně, ale v povrchovce je chybně

Lampa je v povrchové situaci správně, ale v pasportu je chybně



Umístění lampy v povrchovce správně, ale v pasportu chybně

Lampy – různé situace



2. Jedná se o vztahy vpustí:

- A. vpust' vedena v DTM, ale chybí v pasportu
- B. V pasportu i v DTM jsou vpusti vedeny, ale ve skutečnosti již neexistují (dle leteckého snímku z roku 2017)
- C. Vpust' chybí v DTM, ale v pasportu je vedena

