

VAZBA DLAŽEBNÍCH PRVKŮ

TYP 1

SAMOSTATNÝ SJEZD
DLAŽBA BETONOVÁ:
DRUH - 200/100/80
POVRCH - STANDARD
BARVA - OKROVÁ, PŘÍRODNÍ

TYP 2

VAROVNÉ PÁSY
DLAŽBA BETONOVÁ:
DRUH - 200/100/60(80) PRO NEVIDOMÉ
POVRCH - STANDARD
BARVA - ČERVENÁ

LEGENDA

OBVOD STAVBY, OBVOD STAVENIŠTĚ

PŘÍJEZD NA STAVENIŠTĚ

SAMOSTATNÝ SJEZD (chodníkový příjezd) - 6 m2
BETONOVÁ DLAŽBA 200/100/80, BARVA OKROVÁ
PLOCHY POJÍŽDĚNÉ (příjezd) - 47 m2
BETONOVÁ DLAŽBA 200/100/60, BARVA PŘÍRODNÍ
VAROVNÝ PÁS - 2 m2
BETONOVÁ DLAŽBA SLEPEČKA 200/100/80 BARVA ČERVENÁ
OBRUBNÍK CHODNÍKOVÝ - 12 m
BETONOVÝ, ŠÍŘKA 100 mm (25x100x10)
OBRUBNÍK SILNIČNÍ - 5,5 m
BETONOVÝ NÁJEZDOVÝ, PŘECHODOVÝ, ŠÍŘKA 150 mm
OBRUBA Z PALISÁD - 9 m
BETONOVÉ, ŠÍŘKA 120 mm (12x18x80)
LINIOVÝ ŽLAB - 3,5 m
ŠÍŘKA - VNITŘNÍ SVĚTLOST 100 mm
VSAKOVACÍ ŠAČHTA (VŠ) - 1 ks
BETONOVÁ PREFABRIKOVANÁ Ø 1000 mm
TRATIVOD - 12 m
PVC DN100 mm
KABELOVÁ CHRAŇAČKA - 6 m + 9,5 m
DĚLENÁ DN10 mm, HDPE
KÁCENÍ STROMŮ JEHLIČNATÝCH - 1 ks

LEGENDA stávajících sítí

DEŠŤOVÁ KANALIZACE (Město Nové Město nad Metují)
JEDNOTNÁ KANALIZACE (Vak NÁCHOD, a.s.)
VEŘEJNÝ VODOVOD (Vak NÁCHOD, a.s.)
TEPLOVOD (PRVNÍ NOVOMĚSTSKÁ TEPLÁRENSKÁ SPOLEČNOST, s.r.o.)
SÍLOVÝ KABEL NN, skříň elektro (ČEZ Distribuce, a.s.)
SDĚLOVACÍ KABEL, skříň telefonní (CETIN a.s.)
ŠAČHTA KANALIZAČNÍ
VPUSŤ ULIČNÍ
SVÍTIDLO VEŘEJNÉHO OSVĚTLENÍ NA SLoupU

LEGENDA stávající stav

POZEMNÍ OBJEKTY, VJEZDY, VSTUPY
OPLOUCENÍ KOVOVÉ BEZ PODEZDÍVKY
OPLOUCENÍ KOVOVÉ S PODEZDÍVKOU
HRANICE POZEMKŮ DLE KN
HRANICE POZEMKŮ DLE KN NEVAŠTNICKÁ
SVAHY NÁSTYPŮ A ZÁŘEZŮ

KABELOVÁ CHRAŇAČKA (DODATEČNÁ OCHRANA KABELŮ)

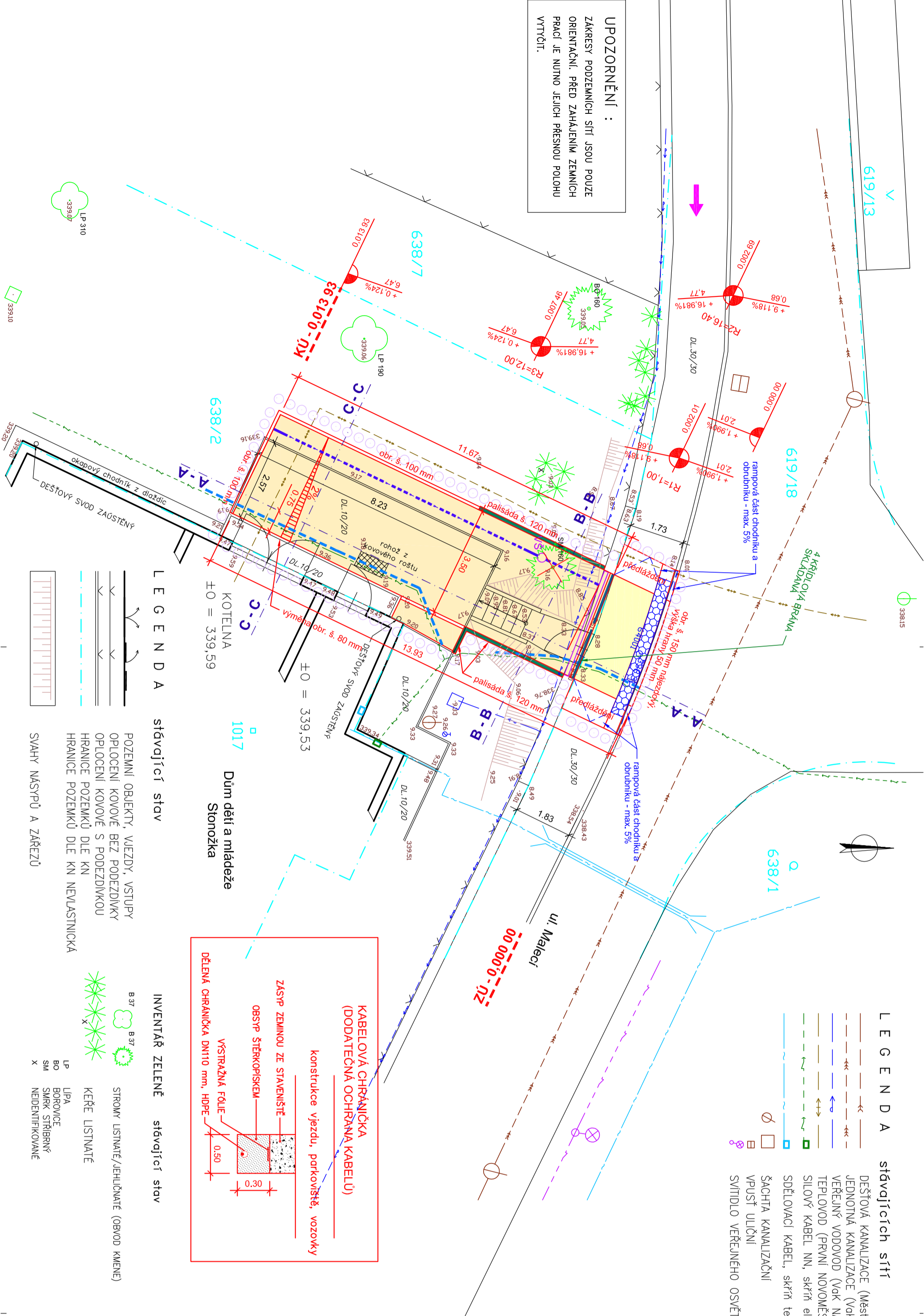
konstrukce vjezdu, parkoviště, vozovky


ZÁSYP ZEMINOU ZE STAVENIŠTĚ
OBSTYŘ ŠTĚRKOPISKEM
VÝSTRAŽNÁ FÓLIE
DĚLENÁ CHRAŇAČKA DN110 mm, HDPE

INVENTÁŘ ZELENE stávající stav

B 37 B 37
STROMY LISTNATÉ/JEHLIČNATÉ (OBVOD KMEŇE)
KŘE LUSTINATÉ
LP
BO
SM
X
LIPA
BOROVICE
SMRK STŘÍBRNÝ
NEIDENTIFIKOVANÉ

UPOZORNĚNÍ :
ZAKRESY PODZEMNÍCH SÍTÍ JSOU POUZE
ORIENTAČNÍ. PŘED ZAHÁJENÍM ZEMNÍCH
PRACÍ JE NUTNO JEJICH PŘESNOU POLOHU
VYTYČIT.



HLAVNÍ PROJEKTANT		VYPRACOVAL		KRESLIL		<div>PRODIS</div>		
MILOSLAV KUČERA		MILOSLAV KUČERA		MILOSLAV KUČERA		<div><div>Svíťavská 1469 500 12 HRADEC KRÁLOVÉ tel. 495 271 998, 603 512 615 prodís.hk@iscall.cz</div></div>		
OKRES: NÁCHOD		OBEC: NOVÉ MĚSTO NAD METUJÍ						
INVESTOR: MĚSTO NOVÉ M+STO NAD METUJÍ, náměstí Republiky 6, 549 01 Nové Město nad Metují								
OBJEKT	Příjezd k domu dětí a mládeže, na p.p.č. 638/2, v Novém Městě nad Metují						FORMÁTU A4	3
							DATUM	05/2018
							ZAK. ČÍSLO	63818
							IČO	12349615
STUPĚŇ							MĚŘÍTKO	PŘÍLOHA Č.
Ús+DOS +PDPS	KOORDINAČNÍ SITUAČNÍ VÝKRES						1:100	C.3