

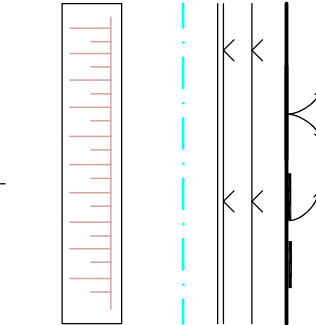
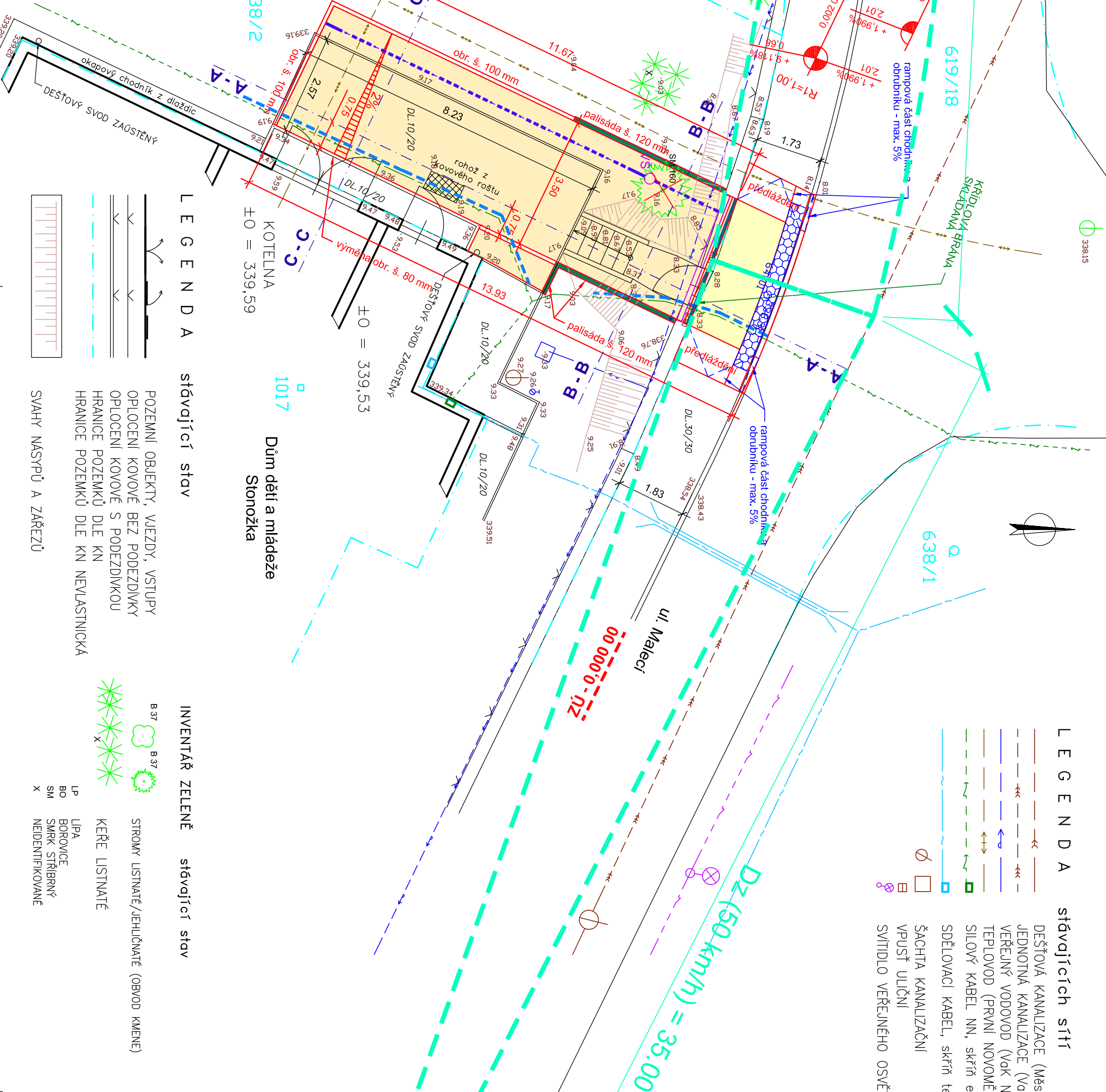
UPOZORNĚNÍ :
ZAKRESY PODZEMNÍCH SÍTÍ JSOU POUZE
ORIENTAČNÍ. PŘED ZAHÁJENÍM ZEMNÍCH
PRACÍ JE NUTNO JEJICH PŘESNOU POLOHU
VYTYČIT.

ROZHLÉDOVÝ TROJÚHELNÍK
BUDE UDRŽOVÁN BEZ KROVIN



ROZHLLED VLEVO - STÁVAJÍCÍ STAV

339.10



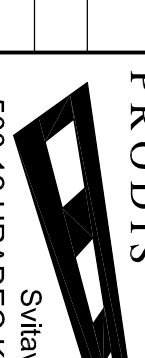
LEGENDA
stávající stav
POZEMNÍ OBJEKTY, VJEZDY, VSTUPY
OPLOČENÍ KOVOVÉ BEZ PODEZDÍVKY
OPLOČENÍ KOVOVÉ S PODEZDÍVKOU
HRANICE POZEMKŮ DLE KN
HRANICE POZEMKŮ DLE KN NEVLASTNICKÁ
SVAHY NÁSTYPŮ A ZÁŘEZŮ

LEGENDA
stávající stav
INVENTÁŘ ZELENĚ
B 37
B 37
STROMY LISTNATÉ/JEHLIČNATÉ (OBVOD KMENE)
KŘEKE LISTNATÉ
LP
BO
SM
X
LIPA
BOROVICE
SMRK
STRIBRÝ
NEIDENTIFIKOVANÉ

LEGENDA
stávající sítě
DEŠŤOVÁ KANALIZACE (Město Nové Město nad Metují)
JEDNOTNÁ KANALIZACE (Vak NÁCHOD, a.s.)
VEŘEJNÝ VODOVOD (Vak NÁCHOD, a.s.)
TEPLOVOD (PRVNÍ NOVOMĚSTSKÁ TEPLARENSKÁ SPOLEČNOST, s.r.o.)
SÍLOVÝ KABEL NN, skříň elektro (ČEZ Distribuce, a.s.)
SDĚLOVACÍ KABEL, skříň telefonní (CETIN a.s.)
ŠACHTA KANALIZAČNÍ
VPUSŤ ULIČNÍ
SVÍTIDLO VEŘEJNÉHO OSVĚTLENÍ NA SLoupU

LEGENDA
SAMOSTATNÝ SJEZD (chodníkový přjezd) - 6 m²
BETONOVÁ DLAŽBA 200/100/80, BARVA OKROVÁ
PLOCHY POJÍZDĚNÉ (přijezd) - 47 m²
BETONOVÁ DLAŽBA 200/100/60, BARVA PŘÍRODNÍ
VAROVNÝ PÁS - 2 m²
BETONOVÁ DLAŽBA SLEPECKÁ, 200/100/60 BARVA ČERVENÁ
OBRUBNÍK CHODNÍKOVÝ - 12 m
BETONOVÝ, ŠÍŘKA 100 mm (25x100x10)
OBRUBNÍK SILNÍČNÍ - 5,5 m
BETONOVÝ NÁJEZDOVÝ, PŘECHODOVÝ, ŠÍŘKA 150 mm
OBRUBA Z PALISAD - 9 m
BETONOVÝ, ŠÍŘKA 120 mm (12x18x80)
LINIOVÝ ŽLAB - 3,5 m
ŠÍŘKA - VNITŘNÍ SVĚTLOST 100 mm
VSAKOVACÍ ŠACHTA (VŠ) - 1 ks
BETONOVÁ PŘEFABRIKOVANÁ Ø 1000 mm
TRATVOD - 12 m
PVC DN100 mm
KABELOVÁ CHRÁNIČKA - 6 m + 9,5 m
DĚLENÁ DN10 mm, HDPE
KÁCENÍ STROMŮ JEHLIČNATÝCH - 1 ks

HLAVNÍ PROJEKTANT		VYPRACOVAL		KRESLIL	
MILOSLAV KUČERA		MILOSLAV KUČERA		MILOSLAV KUČERA	
OKRES: NÁCHOD		OBEC: NOVÉ MĚSTO NAD METUJÍ			
INVESTOR: MĚSTO NOVÉ M+STO NAD METUJÍ, náměstí Republiky 6, 549 01 Nové Město nad Metují					
OBJEKT	Přijezd k domu dětí a mládeže, na p.p.č. 638/2, v Novém Městě nad Metují				
STUPĚŇ					
ÚS+DOS +PDPS	SITUACE KOMUNIKACÍ				
1:100		D.2			

	
SVĚTILSKÁ 1469 500 12 HRADEC KRÁLOVÉ tel. 495 271 998, 603 512 615 prod@hntiscali.cz	

PRODÍŠ

Svatavská 1469
500 12 HRADEC KRÁLOVÉ
tel. 495 271 998, 603 512 615
prodís.hk@iscall.cz