

Most 35-008a1

Most přes sil. I/35, MÚK Svárov

BĚŽNÁ PROHLÍDKA

Objekt: Most ev.č. 35-008a1 (Most přes sil. I/35, MÚK Svárov)

Okres: Liberec

Prohlídku provedl: Skoblová Pavlína

Datum provedení prohlídky: 17.11.2017

Poznámka:

Výkon běžné prohlídky byl proveden na základě smluvního vztahu s ŘSD ČR, správa Liberec ve spolupráci s Ing. Tomášem Míčkou (registrační číslo osvědčení: 97/2017). Podkladem pro sestavení protokolu o vykonané BPM byly údaje uvedené v mostní evidenci (BMS).

Pčasí v době provádění prohlídky:

zataženo, deštivo

Způsob zpřístupnění:

Přístup z terénu

Teplota vzduchu: 10.0°C

Teplota NK:

A. ZÁKLADNÍ ÚDAJE

Číslo komunikace: 35

Staničení km: 0.000km

Ev.č.mostu: 35-008a1

Název objektu: **Most přes sil. I/35, MÚK Svárov**

Vn= 32.0t

Vr= 80t

Ve= 196t

Max.nápr.tlak = 24.0t

Stav mostu: spodní stavba: II - Velmi dobrý

nosná konstrukce: II - Velmi dobrý

Použitelnost: II - Podmíněně použitelné

Staničení ve směru: staničení převáděné komunikace

C. STAV A ZÁVADY ČÁSTÍ MOSTU**1. Spodní stavba**

[1.1] 1.2.5 Závěrná zídka

Zatéká na závěrnou zídku opěry 05 vlevo.

3. Mostní svršek

[3.1] 3.3 Římsy, obrubníky, zálivky

Zatéká dilatačními spárami v římsách na obou stranách nad opěrou 01 v místě mostního závěru. Na obou bocích opěr jsou mokré mapy, trhliny.

Pod dilatačními spárami v římsách jsou v podhledu stopy po zatékání. Těsnění dilatačních spár je nefunkční.

4. Vybavení mostu

[4.1] 4.1 Svodidla/zábradelní svodidla

Vpravo před opěrou 01 je ve svaru náběhového madla poškozený nátěr, místo koroduje.

[4.2] 4.3 Dopravní značení, označení mostu

Údaje na tabulce s ev.č. neodpovídají BMS- na mostě uvedeno 35-008a3

D. HODNOCENÍ PÉČE O MOST, VÝKONU BĚŽNÝCH PROHLÍDEK, KVALITY ÚDRŽBOVÝCH PRACÍ A PROVÁDĚNÝCH OPRAV, ZÁVADY MOSTNÍ EVIDENCE

Údržba mostu se provádí v rozsahu možností správce.

E. OPATŘENÍ NA ZKVALITNĚNÍ SPRÁVY MOSTU, NÁVRH NA ODSTRANĚNÍ ZJIŠTĚNÝCH ZÁVAD

3.odstranění nutno do 1 roku

- | | | | |
|-----|-----|----------------------------------|--|
| [1] | 3.3 | Římsy, obrubníky, zálivky | Dilatační spáry vyčistit, odstranit z nich zbytky tmelů a živičných pásů a provést těsnění včetně penetrace znovu. |
| [2] | 3.3 | Římsy, obrubníky, zálivky | Všechny dilatační spáry v římsách přetěsnit novým trvale pružným tmelem. |
| [3] | 4.1 | Svodidla/zábradelní svodidla | Opravit PKO madla zábradlí před opěrou 2 vpravo. |
| [4] | 4.3 | Dopravní značení, označení mostu | Aktualizovat evidenční čísla. |

F. ZÁZNAM O PROJEDNÁNÍ OPATŘENÍ SE SPRÁVCEM MOSTU, STANOVENÍ DRUHU ÚDRŽBY A OPRAV, STANOVENÍ ZPŮSOBU A TERMÍNU ODSTRANĚNÍ ZÁVAD, PŘÍPADNÉ NAŘÍZENÍ ZATĚŽOVACÍ ZKOUŠKY, STANOVENÍ PŘEDBĚŽNÉ CENY PRACÍ

Datum projednání: 31.12.2017

Číslo jednací:

Poznámka:

S výsledky BPM byl seznámen zástupce zadavatele Ing. Josef Tomeš.

H. STANOVISKO NADŘÍZENÉHO ORGÁNU K PŘÍPADNÝM POŽADAVKŮM SPRÁVCE MOSTU

J. OBRAZOVÉ PŘÍLOHY



Šířkové uspořádání , pohled po směru taničení



Podhled

3.3 Římsy, obrubníky, zálivky

Pod dilatačními spárami v římsách jsou v podhledu stopy po zatékání. Těsnění dilatačních spár je nefunkční.



Pohled zleva



Závěrná zídka opěra 05 vlevo

1.2.5 Závěrná zídka

Zatéká na závěrnou zídku opěry 05 vlevo.



Podhled římsy vlevo

3.3 Římsy, obrubníky, zálivky

Pod dilatačními spárami v římsách jsou v podhledu stopy po zatékání. Těsnění dilatačních spár je nefunkční.



Podhled římsy vpravo



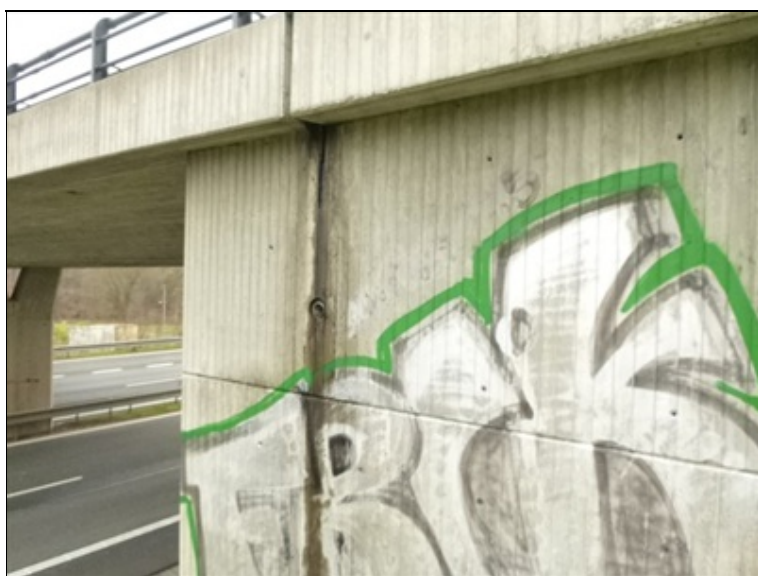
Dilatační spára v římse

3.3 Římsy, obrubníky, zálivky

Pod dilatačními spárami v římsách jsou v podhledu stopy po zatékání. Těsnění dilatačních spár je nefunkční.



Dilatace nad opěrou 01



Levé křídlo u opěry 1



Levé křídlo u opěry 1- dilatační spára v římse

3.3 Římasy, obrubníky, zálivky

Zatéká dilatačními spárami v římсах na obou stranách nad opěrou 01 v místě mostního závěru. Na obou bocích opěr jsou mokré mapy, trhliny.



Pravé křídlo u opěry 1

3.3 Římasy, obrubníky, zálivky

Zatéká dilatačními spárami v římсах na obou stranách nad opěrou 01 v místě mostního závěru. Na obou bocích opěr jsou mokré mapy, trhliny.



Madlo zábradlí vpravo před mostem

4.1 Svodidla/zábradelní svodidla

Vpravo před opěrou 01 je ve svaru náběhového madla poškozený nátěr, místo koroduje.



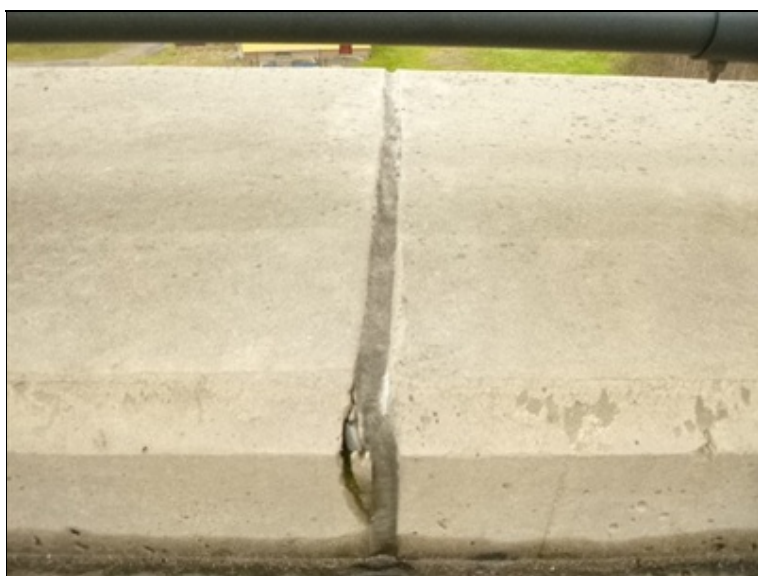
Zatěsnění dilatační spáry v římsě vpravo nad opěrou 01

3.3 Římsy, obrubníky, zálivky

Zatéká dilatačními spárami v římsách na obou stranách nad opěrou 01 v místě mostního závěru. Na obou bocích opěr jsou mokré mapy, trhliny.



Mostní závěr nad opěrou 05 vpravo.



Těsnění dilatační spáry v římsě vpravo.

3.3 Římsy, obrubníky, zálivky

Pod dilatačními spárami v římsách jsou v podhledu stopy po zatékání. Těsnění dilatačních spár je nefunkční.