

# **Most 35-009..1**

Most přes Lužickou Nisu ve Stráži nad Nisou

## **BĚŽNÁ PROHLÍDKA**

**Objekt: Most ev.č. 35-009..1 (Most přes Lužickou Nisu ve Stráži nad Nisou)**

Okres: Liberec

Prohlídku provedl: Skoblová Pavlína

Datum provedení prohlídky: 21.10.2017

Poznámka:

Výkon běžné prohlídky byl proveden na základě smluvního vztahu s ŘSD ČR, správa Liberec ve spolupráci s Ing. Tomášem Míčkou (registrační číslo osvědčení:97/2017). Podkladem pro sestavení protokolu o vykonané BPM byly údaje uvedené v mostní evidenci (BMS).

Počasí v době provádění prohlídky:

oblačno

Způsob zpřístupnění:

Přístup po březích Nisy a násypových svazích komunikace.

Teplota vzduchu: 14.0°C

Teplota NK:

**A. ZÁKLADNÍ ÚDAJE**

Číslo komunikace: 35

Staničení km: 16.957km

Ev.č.mostu: 35-009..1

Název objektu: **Most přes Lužickou Nisu ve Stráži nad Nisou**

Vn= 32.0t

Vr= 80t

Ve= 196t

Max.nápr.tlak = 24.0t

Stav mostu: spodní stavba: II - Velmi dobrý

nosná konstrukce: II - Velmi dobrý

Použitelnost: II - Podmíněně použitelné

Staničení ve směru: Do Liberce

**C. STAV A ZÁVADY ČÁSTÍ MOSTU****1. Spodní stavba**

[1.1] 1.2.3 Úložný práh / Opěry

Zatéká na úložný práh zrcadlem mezi mosty. Na úložném prahu nečistoty, na líci opěry mokré steky.

**2. Nosná konstrukce**

[2.1] 2.3 Mostní závěry / Obecně / EMZ

V mostním závěru nad podpěrou 3 jsou trhliny v celkové délce cca 2,50m

**3. Mostní svršek**

[3.1] 3.3.1 Římsa / Obecně / Dilatace v římsách

Tmelení dilatačních spár v římsách netěsní.

**4. Vybavení mostu**

[4.1] 4.1 Svodidla/zábradelní svodidla / Obecně

Vpravo nad podpěrou 3 není umožněna dilatace svodidlové pásnice, vlivem posunů mostu je vykloněn deformační kus kotvený k poslednímu sloupku svodidlového zábradlí na římse.

[4.2] 4.1 Svodidla/zábradelní svodidla / Obecně

Hrany patních desek svodidlového zábradlí místy korodují.

[4.3] 4.6 Území pod mostem a přístupové cesty / Obecně

Podél konstrukce vpravo náletové dřeviny zasahující i pod nosnou konstrukci.

## **D. HODNOCENÍ PÉČE O MOST, VÝKONU BĚŽNÝCH PROHLÍDEK, KVALITY ÚDRŽBOVÝCH PRACÍ A PROVÁDĚNÝCH OPRAV, ZÁVADY MOSTNÍ EVIDENCE**

Údržba mostu se provádí v rozsahu možností správce.

## **E. OPATŘENÍ NA ZKVALITNĚNÍ SPRÁVY MOSTU, NÁVRH NA ODSTRANĚNÍ ZJIŠTĚNÝCH ZÁVAD**

### **3.odstranění nutno do 1 roku**

- |     |  |   |
|-----|--|---|
| [1] | 1.2.3 Úložný práh / Opěry                        | Zakrýt zrcadlo mezi mosty. Vyčistit úložný práh.                        |
| [2] | 2.3 Mostní závěry / Obecně / EMZ                 | Utěsnit trhliny v mostním závěru těsnící zálivkou.                      |
| [3] | 3.3.1 Římsa / Obecně / Dilatace v římsách        | Dilatační spáry vyčistit, napenetrovat a utěsnit trvale pružným tmelem. |
| [4] | 4.1 Svodidla/zábradelní svodidla / Obecně        | Umožnit dilataci svodidlové pásnici nad podpěrou 3.                     |
| [5] | 4.1 Svodidla/zábradelní svodidla / Obecně        | Mechanicky očistit hrany patních desek a obnovit protikorozi ochranu.   |
| [6] | 4.6 Území pod mostem a přístupové cesty / Obecně | Odstranit náletové dřeviny podél konstrukce mostu vpravo.               |

## **F. ZÁZNAM O PROJEDNÁNÍ OPATŘENÍ SE SPRÁVCEM MOSTU, STANOVENÍ DRUHU ÚDRŽBY A OPRAV, STANOVENÍ ZPŮSOBU A TERMÍNU ODSTRANĚNÍ ZÁVAD, PŘÍPADNÉ NAŘÍZENÍ ZATĚŽOVACÍ ZKOUŠKY, STANOVENÍ PŘEDBĚŽNÉ CENY PRACÍ**

Datum projednání: 31.12.2017

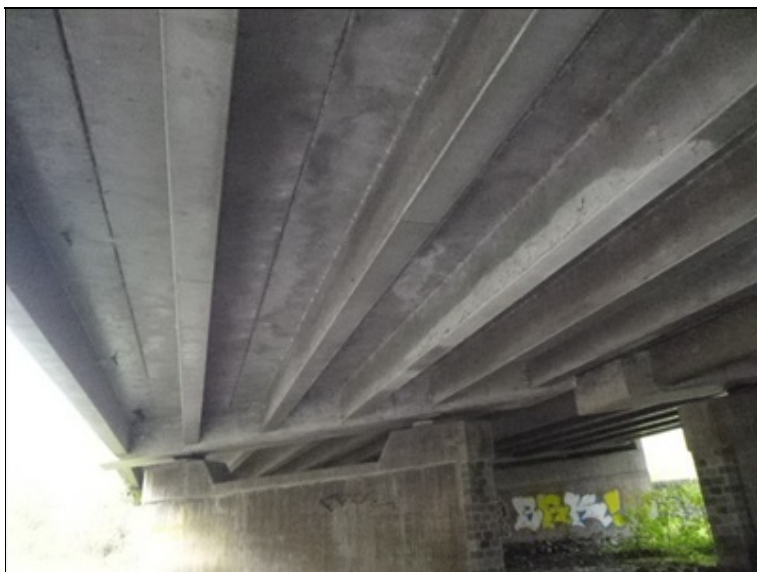
Číslo jednací:

Poznámka:

S výsledky BPM byl seznámen zástupce zadavatele Ing. Josef Tomeš.

## **H. STANOVISKO NADŘÍZENÉHO ORGÁNU K PŘÍPADNÝM POŽADAVKŮM SPRÁVCE MOSTU**

## J. OBRAZOVÉ PŘÍLOHY



Podhled v poli 2



Zatékání na úložný práh.

### 1.2.3 Úložný práh

Zatéká na úložný práh zrcadlem mezi mosty. Na úložném prahu nečistoty, na lici opěry mokré stěky.



Římsa vlevo



Dilatace v římsě nad opěrou 3 vlevo

### 3.3.1 Římsa

Tmelení dilatačních spár v římsách netěsní.



Mostní závěr nad opěrou 2 vlevo

### 2.3 Mostní závěry

V mostním závěru nad podpěrou 3 jsou trhliny v celkové délce cca 2,50m



Šířkové uspořádání po směru staničení





Záchytný systém vpravo za opěrou 3

#### 4.1 Svodidla/zábradelní svodidla

Vpravo nad podpěrou 3 není umožněna dilatace svodidlové pásnici, vlivem posunů mostu je vykloněn deformační kus kotvený k poslednímu sloupku svodidlového zábradlí na římse.



P1060834.JPG

#### 2.3 Mostní závěry

V mostním závěru nad podpěrou 3 jsou trhliny v celkové délce cca 2,50m



Patní deska zábradlí

#### 4.1 Svodidla/zábradelní svodidla

Hrany patních desek svodidlového zábradlí místy korodují.