

# **Most 35-012..3**

Most přes ulici Stříbrný Kopec, Liberec - Růžodol I

## **BĚŽNÁ PROHLÍDKA**

**Objekt: Most ev.č. 35-012..3 (Most přes ulici Stříbrný Kopec, Liberec - Růžodol I)**

Okres: Liberec

Prohlídku provedl: Skoblová Pavlína

Datum provedení prohlídky: 19.10.2017

Poznámka:

Výkon běžné prohlídky byl proveden na základě smluvního vztahu s ŘSD ČR, správa Liberec ve spolupráci s Ing. Tomášem Míčkou (registrační číslo osvědčení: 97/2017). Podkladem pro sestavení protokolu o vykonané BPM byly údaje uvedené v mostní evidenci (BMS).

Počasí v době provádění prohlídky:

polojasno

Způsob zpřístupnění:

Přístup po násypových svazích a místní komunikaci.

Teplota vzduchu: 13.0°C

Teplota NK:

**A. ZÁKLADNÍ ÚDAJE**

Číslo komunikace: 35

Staničení km: 18.045km

Ev.č.mostu: 35-012..3

Název objektu: **Most přes ulici Stříbrný Kopec, Liberec - Růžodol I**

Vn= 32.0t

Vr= 76t

Ve= 127t

Max.nápr.tlak = 24.0t

Stav mostu:

spodní stavba: III - Dobrý

nosná konstrukce: III - Dobrý

Použitelnost: Nezadaná

Staničení ve směru: Do Liberce

**C. STAV A ZÁVADY ČÁSTÍ MOSTU****2. Nosná konstrukce**

[2.1] 2.1 Nosná konstrukce / Obecně

Místy korodují spojovací šrouby plechů, ve spodní části u chodníků místy koroze samotných ocelových plechů flexibilní konstrukce.

**4. Vybavení mostu**

[4.1] 4.6 Území pod mostem a přístupové cesty / Obecně / Svahy násypů

Na obou stranách na nadnásypu konstrukce vzrostlé stromy a náletové křoví.

[4.2] 4.6 Území pod mostem a přístupové cesty / Obecně / Komunikace pod mostem

Odvodnění komunikace pod mostem nefunkční, voda stéká do mostního otvoru, kde zůstává v podobě kaluží.

**D. HODNOCENÍ PÉČE O MOST, VÝKONU BĚŽNÝCH PROHLÍDEK, KVALITY ÚDRŽBOVÝCH PRACÍ A PROVÁDĚNÝCH OPRAV, ZÁVADY MOSTNÍ EVIDENCE**

Údržba mostu se provádí v rozsahu možností správce.

**E. OPATŘENÍ NA ZKVALITNĚNÍ SPRÁVY MOSTU, NÁVRH NA ODSTRANĚNÍ ZJIŠTĚNÝCH ZÁVAD**

3.odstranění nutno do 1 roku

- |     |     |  |  |
|-----|-----|--|--|
| [1] | 2.1 | Nosná konstrukce /<br>Obecně   | Korodující spojovací šrouby a místa napadená korozi ošetřit nátěrem.<br>Před provedením údržby zajistit diagnostiku konstrukce- koroze plechů v místě nad povrchem chodníku. Dle výsledků diagnostického průzkumu rozhodnout o způsobu a rozsahu údržby. |
| [2] | 4.6 | Území pod mostem a<br>přístupové cesty / Obecně<br>/ Svahy násypů          | Z nadnáspy konstrukce odstranit stromy a křoviny.  |
| [3] | 4.6 | Území pod mostem a<br>přístupové cesty / Obecně<br>/ Komunikace pod mostem | Odvodnění komunikace pod mostem pročistit.   |

**F. ZÁZNAM O PROJEDNÁNÍ OPATŘENÍ SE SPRÁVCEM MOSTU, STANOVENÍ DRUHU ÚDRŽBY A OPRAV, STANOVENÍ ZPŮSOBU A TERMÍNU ODSTRANĚNÍ ZÁVAD, PŘÍPADNÉ NAŘÍZENÍ ZATĚŽOVACÍ ZKOUŠKY, STANOVENÍ PŘEDBĚŽNÉ CENY PRACÍ**

Datum projednání: 31.12.2017

Číslo jednací:

Poznámka:

S výsledky BPM byl seznámen zástupce zadavatele Ing. Josef Tomeš.

**H. STANOVISKO NADŘÍZENÉHO ORGÁNU K PŘÍPADNÝM POŽADAVKŮM SPRÁVCE MOSTU**

## J. OBRAZOVÉ PŘÍLOHY



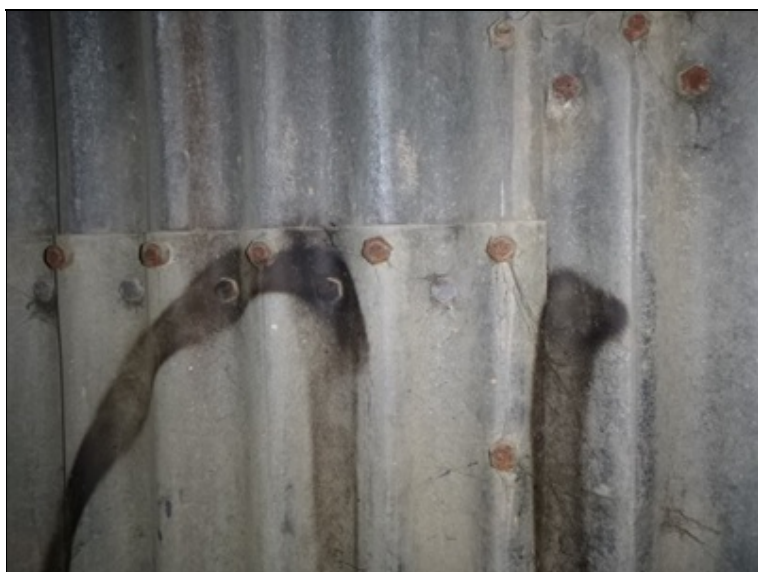
Pohled zleva

### 4.6 Území pod mostem a přístupové cesty

Na obou stranách na nadnásypu konstrukce vzrostlé stromy a náletové křoví.



Pohled na šířkové uspořádání jízdních pruhů vlevo



Spojovací šrouby

### 2.1 Nosná konstrukce

Místa korodují spojovací šrouby plechů, ve spodní části u chodníků místa koroze samotných ocelových plechů flexibilní konstrukce.



Vpravo chodník u opěry 1



Vozovka a chodník pod mostem

#### 4.6 Území pod mostem a přístupové cesty

Odvodnění komunikace pod mostem nefunkční, voda stéká do mostního otvoru, kde zůstává v podobě kaluží.



Spojovací šrouby

#### 2.1 Nosná konstrukce

Místa korodují spojovací šrouby plechů, ve spodní části u chodníků místa koroze samotných ocelových plechů flexibilní konstrukce.