

Most 35-013..3

Most přes místní komunikaci u ČOV, Liberec - Růžodol I

BĚŽNÁ PROHLÍDKA

Objekt: Most ev.č. 35-013..3 (Most přes místní komunikaci u ČOV, Liberec - Růžodol I)

Okres: Liberec

Prohlídku provedl: Skoblová Pavlína

Datum provedení prohlídky: 20.10.2017

Poznámka:

Výkon běžné prohlídky byl proveden na základě smluvního vztahu s ŘSD ČR, správa Liberec ve spolupráci s Ing. Tomášem Míčkou (registrační číslo osvědčení: 97/2017). Podkladem pro sestavení protokolu o vykonané BPM byly údaje uvedené v mostní evidenci (BMS)

Počasí v době provádění prohlídky:

polojasno

Způsob zpřístupnění:

Přístup po svazích násypu a místní komunikaci pod mostem

Teplota vzduchu: 14.0°C

Teplota NK:

A. ZÁKLADNÍ ÚDAJE

Číslo komunikace: 35

Staničení km: 18.623km

Ev.č.mostu: 35-013..3

Název objektu: **Most přes místní komunikaci u ČOV, Liberec - Růžodol I**

Vn= 25.0t

Vr= 60t

Ve= 101t

Max.nápr.tlak = 18.8t

Stav mostu: spodní stavba: Nežadaný

nosná konstrukce: IV - Uspokojivý

Použitelnost: IV - Omezeně použitelné

Staničení ve směru: Do Liberce

C. STAV A ZÁVADY ČÁSTÍ MOSTU**2. Nosná konstrukce**

[2.1] 2.1 Nosná konstrukce / Obecně

Koroze spojovacích šroubů cca z 30% plochy, ocelové plechy konstrukce s počínající korozi v místě styku s povrchem chodníku pod mostem..

Doplňná část flexibilní konstrukce vlevo je kotvena přivařením , dva z pěti svarů jsou utržené. Plech bez PKO.

3. Mostní svršek

[3.1] 3.6 Odvodnění mostu /
Odvodnění převáděné
komunikace I/35

Odvodnění komunikace I/35, vyústění , za opěrou 2 je provedeno neodborně. Svodidlový sloupek v těchto místech deformovaný.

4. Vybavení mostu

[4.1] 4.6 Území pod mostem a
přístupové cesty / Obecně /
Komunikace pod mostem

Odvodnění povrchu komunikace na obou stranách je nefunkční, pod konstrukci je naplavena vrstva nečistot, srážková voda zůstává pod mostem. Plechy flexibilní konstrukce jsou tak téměř neustále mokré. Ve spodní části ocelových plechů se objevuje povrchová koroze.

D. HODNOCENÍ PÉČE O MOST, VÝKONU BĚŽNÝCH PROHLÍDEK, KVALITY ÚDRŽBOVÝCH PRACÍ A PROVÁDĚNÝCH OPRAV, ZÁVADY MOSTNÍ EVIDENCE

Údržba mostu se provádí v rozsahu možností správce.

E. OPATŘENÍ NA ZKVALITNĚNÍ SPRÁVY MOSTU, NÁVRH NA ODSTRANĚNÍ ZJIŠTĚNÝCH ZÁVAD

6.periodicky

- | | | | |
|-----|-----|------------------------------|--|
| [1] | 2.1 | Nosná konstrukce /
Obecně | Opravau, doplnění konstrukce, doporučuji sledovat v rámci BPM. |
|-----|-----|------------------------------|--|

3.odstranění nutno do 1 roku

- | | | | |
|-----|-----|--|---|
| [2] | 2.1 | Nosná konstrukce /
Obecně | Šrouby a povrch flexibilní konstrukce ve spodní části u chodníků mechanicky očistit a provést ochranný nátěr.
Před provedením údržby zajistit diagnostiku konstrukce- koroze plechů v místě nad povrchem chodníku. Dle výsledků diagnostického průzkumu rozhodnout o způsobu a rozsahu údržby. |
| [3] | 4.6 | Území pod mostem a
přístupové cesty / Obecně
/ Komunikace pod mostem | Pročistit odvodnění komunikace pod mostem , odstranit nečistoty. |

F. ZÁZNAM O PROJEDNÁNÍ OPATŘENÍ SE SPRÁVCEM MOSTU, STANOVENÍ DRUHU ÚDRŽBY A OPRAV, STANOVENÍ ZPŮSOBU A TERMÍNU ODSTRANĚNÍ ZÁVAD, PŘÍPADNÉ NAŘÍZENÍ ZATĚŽOVACÍ ZKOUŠKY, STANOVENÍ PŘEDBĚŽNÉ CENY PRACÍ

Datum projednání: 31.12.2017

Číslo jednací:

Poznámka:

S výsledky BPM byl seznámen zástupce zadavatele Ing. Josef Tomeš.

H. STANOVISKO NADŘÍZENÉHO ORGÁNU K PŘÍPADNÝM POŽADAVKŮM SPRÁVCE MOSTU

J. OBRAZOVÉ PŘÍLOHY



Pohled zleva



Spojovací šrouby

2.1 Nosná konstrukce

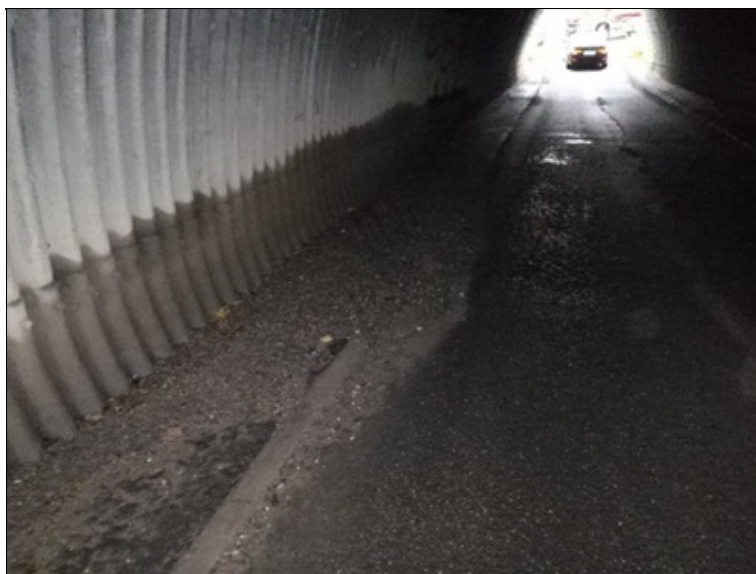
Koroze spojovacích šroubů cca z 30% plochy, ocelové plechy konstrukce s počínající korozí v místě styku s povrchem chodníku pod mostem..



Oprava, doplnění plechů vlevo

2.1 Nosná konstrukce

Doplněná část flexibilní konstrukce vlevo je kotvena přivařením, dva z pěti svarů jsou utržené. Plech bez PKO.



Chodník pod mostem

4.6 Území pod mostem a přístupové cesty

Odvodnění povrchu komunikace na obou stranách je nefunkční, pod konstrukci je naplavena vrstva nečistot, srážková voda zůstává pod mostem. Plechy flexibilní konstrukce jsou tak téměř neustále mokré. Ve spodní části ocelových plechů se objevuje povrchová koruze.



Pohled zprava



Pohled na jízdní pruhy vpravo.



Flexibilní konstrukce ve styku s chodníkem

4.6 Území pod mostem a přístupové cesty

Odvodnění povrchu komunikace na obou stranách je nefunkční, pod konstrukci je naplavena vrstva nečistot, srážková voda zůstává pod mostem. Plechy flexibilní konstrukce jsou tak téměř neustále mokré. Ve spodní části ocelových plechů se objevuje povrchová koroze.

2.1 Nosná konstrukce

Koroze spojovacích šroubů cca z 30% plochy, ocelové plechy konstrukce s počínající korozí v místě styku s povrchem chodníku pod mostem..