

# **Most 35-021..2**

Most přes Čechovu ulici, Liberec

## **BĚŽNÁ PROHLÍDKA**

**Objekt: Most ev.č. 35-021..2 (Most přes Čechovu ulici, Liberec)**

Okres: Liberec

Prohlídku provedl: Skoblová Pavlína

Datum provedení prohlídky: 21.11.2017

Poznámka:

Výkon běžné prohlídky byl proveden na základě smluvního vztahu s ŘSD ČR, správa Liberec ve spolupráci s Ing. Tomášem Míčkou (registrační číslo osvědčení: 97/2017). Podkladem pro sestavení protokolu o vykonané BPM byly údaje uvedené v mostní evidenci (BMS).

Počasí v době provádění prohlídky:

zataženo

Způsob zpřístupnění:

Přístup z terénu

Teplota vzduchu: 10.0°C

Teplota NK:

**A. ZÁKLADNÍ ÚDAJE**

Číslo komunikace: 35

Staničení km: 21.789km

Ev.č.mostu: 35-021..2

Název objektu: **Most přes Čechovu ulici, Liberec**

Vn= 19.0t

Vr= 48t

Ve= 117t

Max.nápr.tlak = 14.2t

Stav mostu: spodní stavba: V - Špatný

nosná konstrukce: IV - Uspokojivý

Použitelnost: II - Podmíněně použitelné

Staničení ve směru: staničení převáděné komunikace I/35

**C. STAV A ZÁVADY ČÁSTÍ MOSTU****5. Další část mostu**

[5.1] 5 Další část mostu

Most ve výstavbě

**D. HODNOCENÍ PÉČE O MOST, VÝKONU BĚŽNÝCH PROHLÍDEK, KVALITY ÚDRŽBOVÝCH PRACÍ A PROVÁDĚNÝCH OPRAV, ZÁVADY MOSTNÍ EVIDENCE**

Není předmětem této prohlídky.

**E. OPATŘENÍ NA ZKVALITNĚNÍ SPRÁVY MOSTU, NÁVRH NA ODSTRANĚNÍ ZJIŠTĚNÝCH ZÁVAD**

bez uvedení naléhavosti

[1] 5 Další část mostu

Chybí obrusná vrstva vozovky a zálivky.

**F. ZÁZNAM O PROJEDNÁNÍ OPATŘENÍ SE SPRÁVCEM MOSTU, STANOVENÍ DRUHU ÚDRŽBY A OPRAV, STANOVENÍ ZPŮSOBU A TERMÍNU ODSTRANĚNÍ ZÁVAD, PŘÍPADNÉ NAŘÍZENÍ ZATĚŽOVACÍ ZKOUŠKY, STANOVENÍ PŘEDBĚŽNÉ CENY PRACÍ**

Datum projednání: 31.12.2017

Číslo jednací:

Poznámka:

S výsledky BPM byl seznámen zástupce zadavatele Ing. Josef Tomeš.

## **H. STANOVISKO NADŘÍZENÉHO ORGÁNU K PŘÍPADNÝM POŽADAVKŮM SPRÁVCE MOSTU**

## J. OBRAZOVÉ PŘÍLOHY



Šířkové uspořádání na mostě, pohled po směru staničení

### 5 Další část mostu

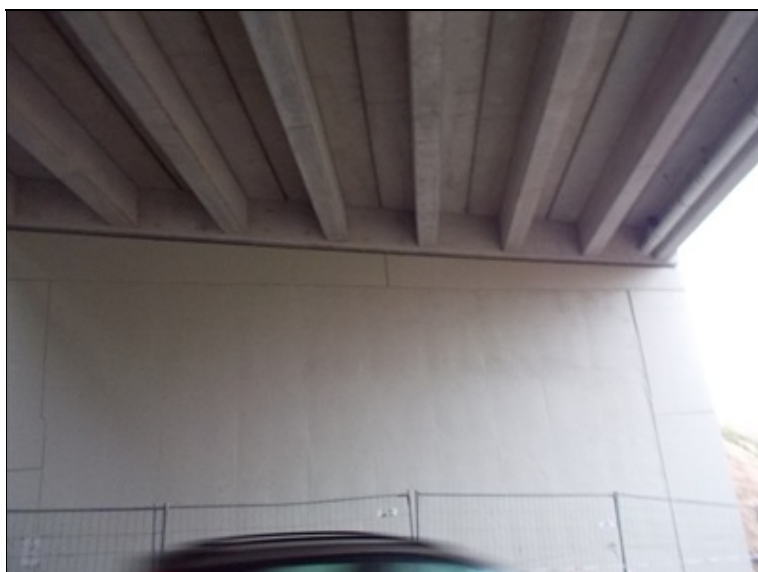
Most ve výstavbě



Pohled zleva

### 5 Další část mostu

Most ve výstavbě



podhled konstrukce a opěra 1

### 5 Další část mostu

Most ve výstavbě



Římsa vlevo