

Most 35-027..2

Most přes ulici V Cihelně, Liberec - Dlouhý Most

BĚŽNÁ PROHLÍDKA

Objekt: Most ev.č. 35-027..2 (Most přes ulici V Cihelně, Liberec - Dlouhý Most)

Okres: Liberec

Prohlídku provedl: Louthanová Radka, Ing.

Nezadáno

Datum provedení prohlídky: 17.11.2017

Poznámka:

Výkon běžné prohlídky byl proveden na základě smluvního vztahu s ŘSD ČR, správa Liberec ve spolupráci s Ing. Tomášem Míčkou (registrační číslo osvědčení: 97/2017). Podkladem pro sestavení protokolu o vykonané BPM byly údaje uvedené v mostní evidenci (BMS).

Počasí v době provádění prohlídky:

zataženo

Způsob zpřístupnění:

po násypových svazích zleva

Teplota vzduchu: 4.0°C

Teplota NK:

A. ZÁKLADNÍ ÚDAJE

Číslo komunikace: 35

Staničení km: 23.505km

Ev.č.mostu: 35-027..2

Název objektu: **Most přes ulici V Cihelně, Liberec - Dlouhý Most**

Vn= 32.0t

Vr= 80t

Ve= 196t

Max.nápr.tlak = 24.0t

Stav mostu: spodní stavba: IV - Uspokojivý

nosná konstrukce: III - Dobrý

Použitelnost: II - Podmíněně použitelné

Staničení ve směru: Liberec - Turnov

C. STAV A ZÁVADY ČÁSTÍ MOSTU**1. Spodní stavba**

[1.1] 1.2 Mostní podpěry a křídla

Obě opěry i křídla pokresleny grafity. V opěrách lokální svislé trhliny. 1.opěra s oprýskaným nátěrem a 2.opěra se stopami po sanaci. 1.křídlo s opadaným kamenným obkladem u opěry a konec křídla s poškozeným spárováním. 2.křídlo u opěry bez spárování.

[1.2] 1.3.1 Zemní těleso

V nadnásypu za 1.křídlem zakořeněné nálety a vzrostlé stromy.

2. Nosná konstrukce

[2.1] 2 Nosná konstrukce

Koncový příčník nad 1.opěrou a mezilehlý příčník v pohledových, bočních, plochách s trhlínami.

[2.2] 2.3 Mostní závěry

EMZ s vyjetými kolejiemi, deformované a se stopami po opravě.

3. Mostní svršek

[3.1] 3.1 Vozovka

Ve vozovce lehce vyjeté koleje. Ve spáře podél římsy vlevo zakořeněná vegetace.

[3.2] 3.3.1 Římsa

Dilatace v římsě vlevo poškozené a zanesené nečistotami.

D. HODNOCENÍ PÉČE O MOST, VÝKONU BĚŽNÝCH PROHLÍDEK, KVALITY ÚDRŽBOVÝCH PRACÍ A PROVÁDĚNÝCH OPRAV, ZÁVADY MOSTNÍ EVIDENCE

Údržba mostu se provádí v rozsahu možností správce.

E. OPATŘENÍ NA ZKVALITNĚNÍ SPRÁVY MOSTU, NÁVRH NA ODSTRANĚNÍ ZJIŠTĚNÝCH ZÁVAD

3.odstranění nutno do 1 roku

- | | | | |
|-----|-------|-------------------------|---|
| [1] | 1.2 | Mostní podpěry a křídla | U 1. křídla u opěry doplnit kamenný obklad. Na konci 1. křídla a u 2.křídla u opěry provést opravu spárování. |
| [2] | 1.3.1 | Zemní těleso | Odstranit z nadnáspy za 1.křídlem zakořeněné nálety a vzrostlé stromy. |
| [3] | 3.1 | Vozovka | Odstranit vegetaci ze spáry podél římsy vlevo, spáru vyčistit a následně utěsnit asfalt. modifik. zálivkou. |
| [4] | 3.3.1 | Římsa | Dilatace v římse vlevo vyčistit od nečistot a opravit. |

bez uvedení naléhavosti

- | | | | |
|-----|-----|------------------|----------------------|
| [5] | 2 | Nosná konstrukce | Bez návrhu opatření. |
| [6] | 2.3 | Mostní závěry | Bez návrhu opatření. |

F. ZÁZNAM O PROJEDNÁNÍ OPATŘENÍ SE SPRÁVCEM MOSTU, STANOVENÍ DRUHU ÚDRŽBY A OPRAV, STANOVENÍ ZPŮSOBU A TERMÍNU ODSTRANĚNÍ ZÁVAD, PŘÍPADNÉ NAŘÍZENÍ ZATĚŽOVACÍ ZKOUŠKY, STANOVENÍ PŘEDBĚŽNÉ CENY PRACÍ

Datum projednání: 31.12.2017

Číslo jednací:

Poznámka:

S výsledky BPM byl seznámen zástupce zadavatele Ing. Josef Tomeš.

H. STANOVISKO NADŘÍZENÉHO ORGÁNU K PŘÍPADNÝM POŽADAVKŮM SPRÁVCE MOSTU

J. OBRAZOVÉ PŘÍLOHY



Celkový pohled na most



Podhled NK a pohled na 2.opěru

1.2 Mostní podpěry a křídla

Obě opěry i křídla pokresleny grafity. V opěrách lokální svislé trhliny. 1.opěra s oprýskaným nátěrem a 2.opěra se stopami po sanaci. 1.křídlo s opadaným kamenným obkladem u opěry a konec křídla s poškozeným spárováním. 2.křídlo u opěry bez spárování.



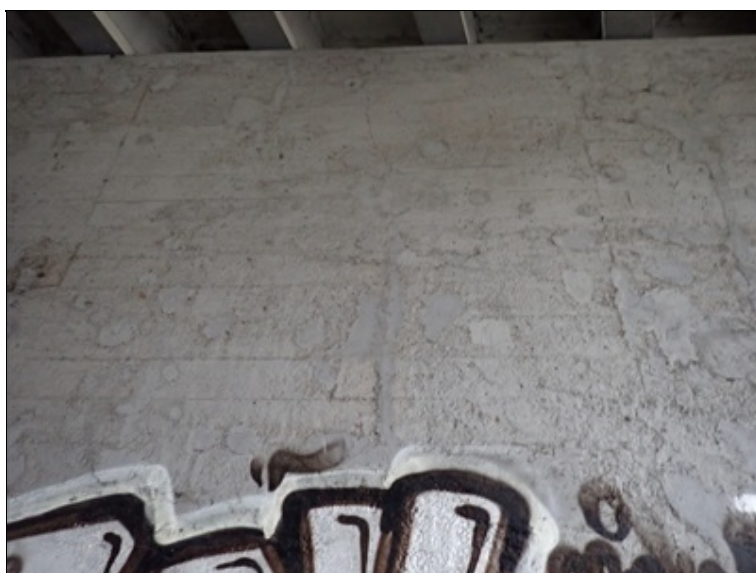
Pohled na 1.opěru



Poškozený nátěr 1.opěry

1.2 Mostní podpěry a křídla

Obě opěry i křídla pokresleny grafity. V opěrách lokální svislé trhliny. 1.opěra s oprýskaným nátěrem a 2.opěra se stopami po sanaci. 1.křídlo s opadaným kamenným obkladem u opěry a konec křídla s poškozeným spárováním. 2.křídlo u opěry bez spárování.



Svislá trhlina cca uprostřed 1.opěry

1.2 Mostní podpěry a křídla

Obě opěry i křídla pokresleny grafity. V opěrách lokální svislé trhliny. 1.opěra s oprýskaným nátěrem a 2.opěra se stopami po sanaci. 1.křídlo s opadaným kamenným obkladem u opěry a konec křídla s poškozeným spárováním. 2.křídlo u opěry bez spárování.



Trhliny v koncovém příčnicku

2 Nosná konstrukce

Koncový příčník nad 1.opěrou a mezilehlý příčník v pohledových, bočních, plochách s trhlinami.



Trhlina v boku mezilehlého příčníku

2 Nosná konstrukce

Koncový příčník nad 1.opěrou a mezilehlý příčník v pohledových, bočních, plochách s trhlínami.



1.křídlo vlevo

1.2 Mostní podpěry a křídla

Obě opěry i křídla pokresleny grafity. V opěrách lokální svislé trhliny. 1.opěra s oprýskaným nátěrem a 2.opěra se stopami po sanaci. 1.křídlo s opadaným kamenným obkladem u opěry a konec křídla s poškozeným spárováním. 2.křídlo u opěry bez spárování.



EMZ nad 2.opěrou

2.3 Mostní závěry

EMZ s vyjetými kolejemi, deformované a se stopami po opravě.



Vegetace podél římsy vlevo

3.1 Vozovka

Ve vozovce lehce vyjeté koleje. Ve spáře podél římsy vlevo zakořeněná vegetace.



Dilatace v římse

3.3.1 Římsa

Dilatace v římse vlevo poškozené a zanesené nečistotami.



2.křídlo vlevo

1.2 Mostní podpěry a křídla

Obě opěry i křídla pokresleny grafity. V opěrách lokální svislé trhliny. 1.opěra s oprýskaným nátěrem a 2.opěra se stopami po sanaci. 1.křídlo s opadáním kamenným obkladem u opěry a konec křídla s poškozeným spárováním. 2.křídlo u opěry bez spárování.



Vzrostlé stromy za 1.křídlem vlevo

1.3.1 Zemní těleso

V nadnásypu za 1.křídlem zakořeněné nálety a vzrostlé stromy.