

# **Most 35-035..2**

Most přes sil. III/2876, za obcí Jeřmanice

## **BĚŽNÁ PROHLÍDKA**

**Objekt: Most ev.č. 35-035..2 (Most přes sil. III/2876, za obcí Jeřmanice)**

Okres: Liberec

Prohlídku provedl: Louthanová Radka, Ing.

Nezadáno

Datum provedení prohlídky: 12.11.2017

Poznámka:

Výkon běžné prohlídky byl proveden na základě smluvního vztahu s ŘSD ČR, správa Liberec ve spolupráci s Ing. Tomášem Míčkou (registrační číslo osvědčení: 97/2017). Podkladem pro sestavení protokolu o vykonané BPM byly údaje uvedené v mostní evidenci (BMS).

Počasí v době provádění prohlídky:

zataženo

Způsob zpřístupnění:

po násypovém svahu za PHS u 2.OP

Teplota vzduchu: 5.0°C

Teplota NK:

**A. ZÁKLADNÍ ÚDAJE**

Číslo komunikace: 35

Staničení km: 30.185km

Ev.č.mostu: 35-035..2

Název objektu: **Most přes sil. III/2876, za obcí Jeřmanice**

Vn= 32.0t

Vr= 80t

Ve= 196t

Max.nápr.tlak = 0.0t

Stav mostu: spodní stavba: III - Dobrý

nosná konstrukce: III - Dobrý

Použitelnost: Nezadaná

Staničení ve směru: Liberec - Turnov

**C. STAV A ZÁVADY ČÁSTÍ MOSTU****1. Spodní stavba**

[1.1] 1.2 Mostní podpěry a křídla

Obě opěry pokresleny grafity, u 1.opěry stopy po zatékání (mokré průsaky, zelená řasa a v těchto místech již navrtány odvodňovací trubičky). Obě křídla provlhlá a s poškozenou sanací.

**2. Nosná konstrukce**

[2.1] 2.1 Nosná konstrukce

V podhledu NK, resp. spřahující desky, vpravo je lokálně obnažená korodující výztuž a s počínající degradací betonu.

[2.2] 2.3 Mostní závěry

V 2.EMZ otevřená trhlina o délce cca 0.5m.

**3. Mostní svršek**

[3.1] 3.1 Vozovka

Příčná otevřená trhlina na předpolí za 2.opěrou,

[3.2] 3.2 Chodníky

Zámková dlažba za římsami je poškozená.

[3.3] 3.3.1 Římsa

Dilatace v římsách jsou poškozené, podélná spára ve středové římsě mezi navazujícím mostem 35-035..1 je zarostlá vegetací, u římsy vlevo poškozený ochranný nátěr.

[3.4] 3.3.2 Obrubník

Bet. obrubníky před mostem se sítí podélných trhlin.

**4. Vybavení mostu**

[4.1] 4.5 Protihlukové zdi PKO PHS je poškozená.

## **D. HODNOCENÍ PÉČE O MOST, VÝKONU BĚŽNÝCH PROHLÍDEK, KVALITY ÚDRŽBOVÝCH PRACÍ A PROVÁDĚNÝCH OPRAV, ZÁVADY MOSTNÍ EVIDENCE**

Údržba mostu se provádí v rozsahu možností správce.

## **E. OPATŘENÍ NA ZKVALITNĚNÍ SPRÁVY MOSTU, NÁVRH NA ODSTRANĚNÍ ZJIŠTĚNÝCH ZÁVAD**

### **3.odstranění nutno do 1 roku**

- |     |       |                         |  |
|-----|-------|-------------------------|--|
| [1] | 1.2   | Mostní podpěry a křídla | Doporučuji v místě průsaků u 1.opěry navrtat ještě další odvodňovací trubičku.             |
| [2] | 2.1   | Nosná konstrukce        | Sanovat podhled NK s obnaženou výztuží vpravo.   |
| [3] | 2.3   | Mostní závěry           | Utěsnit otevřenou trhlinu ve 2. EMZ vhodnou zálivkou.                                      |
| [4] | 3.1   | Vozovka                 | Proříznout, vyčistit a následně utěsnit příčnou otevřenou trhlinu na předpolí za 2.opěrou. |
| [5] | 3.2   | Chodníky                | Opravit zámkovou dlažbu za římsou vlevo.   |
| [6] | 3.3.1 | Římsa                   | Pročistit a utěsnit všechny spáry v obou římsách.  |
| [7] | 4.5   | Protihlukové zdi        | Obnovit PKO PHS.   |

### **bez uvedení naléhavosti**

- |     |       |          |                      |
|-----|-------|----------|----------------------|
| [8] | 3.3.2 | Obrubník | Bez návrhu opatření. |
|-----|-------|----------|----------------------|

## **F. ZÁZNAM O PROJEDNÁNÍ OPATŘENÍ SE SPRÁVCEM MOSTU, STANOVENÍ DRUHU ÚDRŽBY A OPRAV, STANOVENÍ ZPŮSOBU A TERMÍNU ODSTRANĚNÍ ZÁVAD, PŘÍPADNÉ NAŘÍZENÍ ZATĚŽOVACÍ ZKOUŠKY, STANOVENÍ PŘEDBĚŽNÉ CENY PRACÍ**

Datum projednání: 31.12.2017

Číslo jednací:

Poznámka:

S výsledky BPM byl seznámen zástupce zadavatele Ing. Josef Tomeš.

## **H. STANOVISKO NADŘÍZENÉHO ORGÁNU K PŘÍPADNÝM POŽADAVKŮM SPRÁVCE**

## **MOSTU**

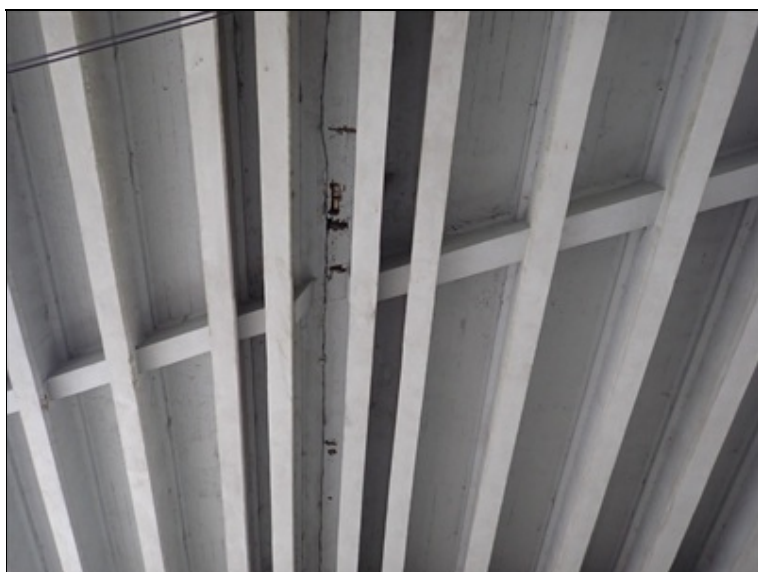
## J. OBRAZOVÉ PŘÍLOHY



Celkový pohled na most proti směru staničení



Pohled na most zleva



Podhled NK na styku s mostem ev.č.35-035..1

### 2.1 Nosná konstrukce

V podhledu NK, resp. spřahující desky, vpravo je lokálně obnažená korodující výztuž a s počínající degradací betonu.



Detail 1.opěry s průsaky

**1.2 Mostní podpěry a křídla**

Obě opěry pokresleny grafity, u 1.opěry stopy po zatékání (mokrý průsaky, zelená řasa a v těchto místech již navrtány odvodňovací trubičky). Obě křídla provlhlá a s poškozenou sanací.



1.křídlo vlevo

**1.2 Mostní podpěry a křídla**

Obě opěry pokresleny grafity, u 1.opěry stopy po zatékání (mokrý průsaky, zelená řasa a v těchto místech již navrtány odvodňovací trubičky). Obě křídla provlhlá a s poškozenou sanací.



2.křídlo vlevo

**1.2 Mostní podpěry a křídla**

Obě opěry pokresleny grafity, u 1.opěry stopy po zatékání (mokrý průsaky, zelená řasa a v těchto místech již navrtány odvodňovací trubičky). Obě křídla provlhlá a s poškozenou sanací.





Dilatace v levé římse

### 3.3.1 Římse

Dilatace v římсах jsou poškozené, podélná spára ve středové římse mezi navazujícím mostem 35-035..1 je zarostlá vegetací, u římse vlevo poškozený ochranný nátěr.



Poškozená dlažba na předpolí za 2.opěrou

### 3.2 Chodníky

Zámková dlažba za římsami je poškozená.



Poškozená PKO zábradelního svodidla



Poškozené bet. obruby

### 3.3.2 Obrubník

Bet. obrubníky před mostem se sítí podélných trhlin.



Poškozená PKO PHS

### 4.5 Protihlukové zdi

PKO PHS je poškozená.



Otevřená trhlina na předpolí za 2.opěrou

### 3.1 Vozovka

Příčná otevřená trhlina na předpolí za 2.opěrou,