

Most 35-036..1

Most přes sil. I/65 u obce Rádlo - Rádelský mlýn

BĚŽNÁ PROHLÍDKA

Objekt: Most ev.č. 35-036..1 (Most přes sil. I/65 u obce Rádlo - Rádelský mlýn)

Okres: Liberec

Prohlídku provedl: Louthanová Radka, Ing.

číslo oprávnění 112/2006

Nezadáno

Datum provedení prohlídky: 12.11.2017

Poznámka:

Výkon běžné prohlídky byl proveden na základě smluvního vztahu s ŘSD ČR, správa Liberec ve spolupráci s Ing. Tomášem Míčkou (registrační číslo osvědčení: 97/2017). Podkladem pro sestavení protokolu o vykonané BPM byly údaje uvedené v mostní evidenci (BMS).

Počasí v době provádění prohlídky:

zataženo

Způsob zpřístupnění:

po násypových svazích vpravo

Teplota vzduchu: 5.0°C

Teplota NK:

A. ZÁKLADNÍ ÚDAJE

Číslo komunikace: 35

Staničení km: 30.887km

Ev.č.mostu: 35-036..1

Název objektu: **Most přes sil. I/65 u obce Rádlo - Rádelský mlýn**

Vn= 25.0t

Vr= 64t

Ve= 156t

Max.nápr.tlak = 18.8t

Stav mostu: spodní stavba: IV - Uspokojivý

nosná konstrukce: IV - Uspokojivý

Použitelnost: Nezadaná

Staničení ve směru: Liberec - Turnov

C. STAV A ZÁVADY ČÁSTÍ MOSTU**1. Spodní stavba**

[1.1] 1.2 Mostní podpěry a křídla

Obě opěry pokresleny grafity, lokálně svislé trhliny (u 1.OP zleva pod 6. a 11. nosníkem a u 2.OP pod 9.nosníkem zleva), na rozšířenou část u 1.OP zatéká. Spára mezi 2.OP a 2.křídlem vpravo značně provlhlá.

2. Nosná konstrukce

[2.1] 2.1 Nosná konstrukce

V podhledu NK vpravo poškozena dolní příruba a podhled 10. a 11. nosníku od průjezdu vozidla pod mostem.

[2.2] 2.3 Mostní závěry

Oba EMZ poškozené.

3. Mostní svršek

[3.1] 3.1 Vozovka

Vozovka s lokálními drobnými výtluky.

[3.2] 3.3.1 Římsa

Dilatace v levé římse nad 2.opěrou je poškozená (pravděpodobně zdroj zatékání do spáry mezi opěrou a křídlem).

4. Vybavení mostu

[4.1] 4.3 Dopravní značení, označení mostu

Na mostě není osazena tabulka s evidenčním číslem mostu. Doporučuji pod most osadit SDZ B16 omezující podjezdnou výšku.

D. HODNOCENÍ PÉČE O MOST, VÝKONU BĚŽNÝCH PROHLÍDEK, KVALITY ÚDRŽBOVÝCH PRACÍ A PROVÁDĚNÝCH OPRAV, ZÁVADY MOSTNÍ EVIDENCE

Údržba mostu se provádí v rozsahu možností správce.

E. OPATŘENÍ NA ZKVALITNĚNÍ SPRÁVY MOSTU, NÁVRH NA ODSTRANĚNÍ ZJIŠTĚNÝCH ZÁVAD

3.odstranění nutno do 1 roku

- | | | | |
|-----|-------|----------------------------------|--|
| [1] | 2.1 | Nosná konstrukce | Sanovat poškozené části jednotlivých nosníků. |
| [2] | 2.3 | Mostní závěry | Utěsnit trhliny v obou EMZ vhodnou zálivkou a dle možností správce zařadit most do programu výměny EMZ. |
| [3] | 3.1 | Vozovka | Opravit výtluky v krytu vozovky. |
| [4] | 3.3.1 | Římse | Opravit dilataci v levé římse nad 2. opěrou. |
| [5] | 4.3 | Dopravní značení, označení mostu | Na most osadit tabulku s evidenčním číslem mostu. Doporučuji přeměřit podjezdnou výšku a následně případně osadit SDZ B16 s příslušnou hodnotou. |

bez uvedení naléhavosti

- | | | | |
|-----|-----|-------------------------|----------------------|
| [6] | 1.2 | Mostní podpěry a křídla | Bez návrhu opatření. |
|-----|-----|-------------------------|----------------------|

F. ZÁZNAM O PROJEDNÁNÍ OPATŘENÍ SE SPRÁVCEM MOSTU, STANOVENÍ DRUHU ÚDRŽBY A OPRAV, STANOVENÍ ZPŮSOBU A TERMÍNU ODSTRANĚNÍ ZÁVAD, PŘÍPADNÉ NAŘÍZENÍ ZATĚŽOVACÍ ZKOUŠKY, STANOVENÍ PŘEDBĚŽNÉ CENY PRACÍ

Datum projednání: 31.12.2017

Číslo jednací:

Poznámka:

S výsledky BPM byl seznámen zástupce zadavatele Ing. Josef Tomeš.

H. STANOVISKO NADŘÍZENÉHO ORGÁNU K PŘÍPADNÝM POŽADAVKŮM SPRÁVCE MOSTU

J. OBRAZOVÉ PŘÍLOHY



Celkový pohled na most

4.3 Dopravní značení, označení mostu

Na mostě není osazena tabulka s evidenčním číslem mostu. Doporučuji pod most osadit SDZ B16 omezující podjezdnou výšku.



Pohled na most zprava



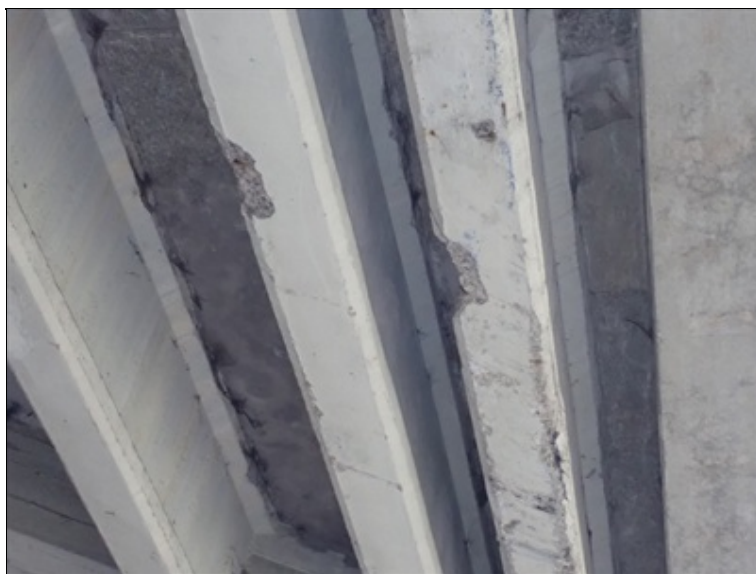
Podhled NK

1.2 Mostní podpěry a křídla

Obě opěry pokresleny grafity, lokálně svislé trhliny (u 1.OP zleva pod 6. a 11. nosníkem a u 2.OP pod 9.nosníkem zleva), na rozšířenou část u 1.OP zatéká. Spára mezi 2.OP a 2.křídlem vpravo značně provlhlá.

2.1 Nosná konstrukce

V podhledu NK vpravo poškozena dolní příruba a podhled 10. a 11. nosníku od průjezdu vozidla pod mostem.



Detail poškozeného podhledu NK

2.1 Nosná konstrukce

V podhledu NK vpravo poškozena dolní příruba a podhled 10. a 11. nosníku od průjezdu vozidla pod mostem.



Provhlá spára mezi 2.opěrou a křídlem vpravo

1.2 Mostní podpěry a křídla

Obě opěry pokresleny grafity, lokálně svislé trhliny (u 1.OP zleva pod 6. a 11. nosníkem a u 2.OP pod 9.nosníkem zleva), na rozšířenou část u 1.OP zatéká. Spára mezi 2.OP a 2.křídlem vpravo značně provhlá.



EMZ nad 1.opěrou

2.3 Mostní závěry

Oba EMZ poškozené.



EMZ nad 2.opěrou a lokální výtluky ve vozovce

2.3 Mostní závěry

Oba EMZ poškozené.

3.1 Vozovka

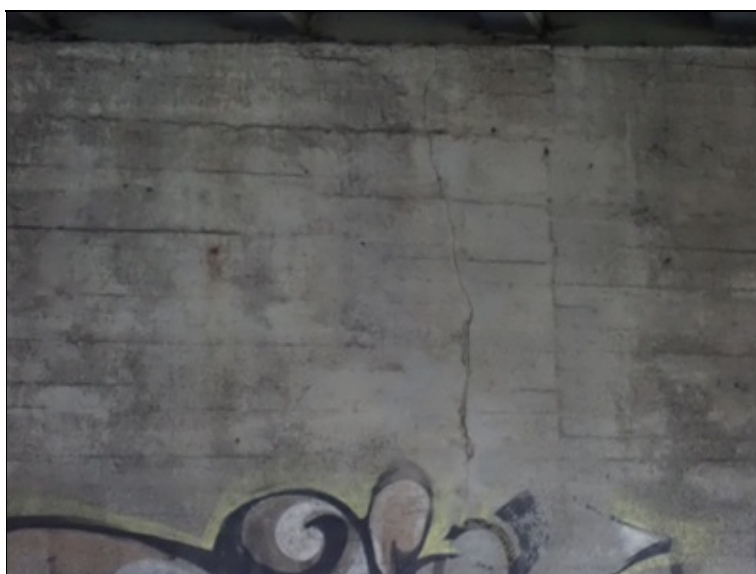
Vozovka s lokálními drobnými výtluky.



Pohled na 1.opěru

1.2 Mostní podpěry a křídla

Obě opěry pokresleny grafity, lokálně svislé trhliny (u 1.OP zleva pod 6. a 11. nosníkem a u 2.OP pod 9.nosníkem zleva), na rozšířenou část u 1.OP zatéká. Spára mezi 2.OP a 2.křídlem vpravo značně provlhlá.



Svislá trhlina v 1.opěře

1.2 Mostní podpěry a křídla

Obě opěry pokresleny grafity, lokálně svislé trhliny (u 1.OP zleva pod 6. a 11. nosníkem a u 2.OP pod 9.nosníkem zleva), na rozšířenou část u 1.OP zatéká. Spára mezi 2.OP a 2.křídlem vpravo značně provlhlá.



Poškozená dilatace v římse nad 2.opěrou

3.3.1 Římse

Dilatace v levé římse nad 2.opěrou je poškozená (pravděpodobně zdroj zatékání do spáry mezi opěrou a křídlem).