

Most 13-117

Most přes Křížový potok a místní komunikaci

BĚŽNÁ PROHLÍDKA

Objekt: Most ev.č. 13-117 (Most přes Křížový potok a místní komunikaci)

Okres: Liberec

Prohlídku provedl: Skoblová Pavlína

Datum provedení prohlídky: 23.10.2017

Poznámka:

Výkon běžné prohlídky byl proveden na základě smluvního vztahu s ŘSD ČR, správa Liberec ve spolupráci s Ing. Tomášem Míčkou (registrační číslo osvědčení: 97/2017). Podkladem pro sestavení protokolu o vykonané BPM byly údaje uvedené v mostní evidenci (BMS).

Počasí v době provádění prohlídky:

jasno

Způsob zpřístupnění:

Přístup z místní komunikace pod mostem po násypových svazích.

Teplota vzduchu: 19.0°C

Teplota NK:

A. ZÁKLADNÍ ÚDAJE

Číslo komunikace: 13

Staničení km: 184.549km

Ev.č.mostu: 13-117

Název objektu: **Most přes Křížový potok a místní komunikaci**

Vn= 26.0t

Vr= 48t

Ve= 118t

Max.nápr.tlak = 19.5t

Stav mostu: spodní stavba: IV - Uspokojivý

nosná konstrukce: IV - Uspokojivý

Použitelnost: II - Podmíněně použitelné

Staničení ve směru: Do Liberce

C. STAV A ZÁVADY ČÁSTÍ MOSTU**1. Spodní stavba**

[1.1] 1.2.1 Dřík/stěna / Opěra_1

Provedená sanace pravé strany opěry 01 při poslední rekonstrukci r.2009 je oddělena trhlinou od betonu opěry.

[1.2] 1.3.1 Zemní těleso / Opěry

Na zpevněných částech svahů náletové dřeviny.

2. Nosná konstrukce

[2.1] 2.1 Nosná konstrukce / Obecně

V podhledu nosné konstrukce suché stopy po zatékání, bez nově vzniklých map jsou tyto výluhy bez příčiny. Pokračuje však degradace spodního líce krajních nosníků, kde se vlivem koroze výztuže odděluje krycí vrstva betonu. Místo je vzhledem k nízké výšce ložisek značně nepřístupné.

[2.2] 2.2 Ložiska, klouby / Opěry

Ocelová ložiska korodují na obou opěrách

[2.3] 2.3 Mostní závěry / Opěry

V obou mostních závěrech podélné trhliny.

3. Mostní svršek

[3.1] 3.3 Římsy, obrubníky, zálivky / Obecně

V tmelení dilatačních spár v římsách trhlina, tmel oddělen od betonu římsy.

- | | | |
|-------|------------------------|--|
| [3.2] | 3.3.3 Zálivky / Obecně | Chybí těsnící zálivka mezi vozovkou a chodníkovou hranou, ve spáře místy vrostlá vegetace. |
|-------|------------------------|--|

4. Vybavení mostu

- | | | |
|-------|---|---|
| [4.1] | 4.1 Svodidla/zábradelní svodidla / Obecně | Místy korodují hrany kotevních desek zábradlí , vpravo se na dvou polích zábradlí odlupuje vrchní nátěr plošně. |
| [4.2] | 4.6 Území pod mostem a přístupové cesty / Opěra_1 | Podél paty svahu u opěry 01 je zanesený odvodňovací žlab. |

D. HODNOCENÍ PÉČE O MOST, VÝKONU BĚŽNÝCH PROHLÍDEK, KVALITY ÚDRŽBOVÝCH PRACÍ A PROVÁDĚNÝCH OPRAV, ZÁVADY MOSTNÍ EVIDENCE

Údržba mostu se provádí v rozsahu možností správce.

E. OPATŘENÍ NA ZKVALITNĚNÍ SPRÁVY MOSTU, NÁVRH NA ODSTRANĚNÍ ZJIŠTĚNÝCH ZÁVAD

6.periodicky

- | | | |
|-----|-------------------------------|---|
| [1] | 2.1 Nosná konstrukce / Obecně | Doporučuji sledovat stav krajních nosníků v rámci BPM , případně provést diagnostiku zaměřenou na stav těchto krajních nosníků. |
|-----|-------------------------------|---|

3.odstranění nutno do 1 roku

- | | | |
|-----|---|--|
| [2] | 1.3.1 Zemní těleso / Opěry | Odstranit náletové dřeviny a vegetaci ze všech ploch zpevněných násypů u obou opěr. Řezy ošetřit proti opětovnému obrostu. |
| [3] | 2.2 Ložiska, klouby / Opěry | Ošetřit ložiska vhodnou provozní směsí. |
| [4] | 2.3 Mostní závěry / Opěry | Trhliny v mostních závěrech vyčistit a zalít vhodnou živичnou zálivkou. |
| [5] | 3.3 Římsy, obrubníky, zálivky / Obecně | Nefunkční tmel odstranit, spáru vyčistit, napenetrovat stykové plochy a zatěsnit trvale pružným tmelem. |
| [6] | 3.3.3 Zálivky / Obecně | Pročistit spáru mezi vozovkou a chodníkovou hranou a doplnit těsnící zálivku. |
| [7] | 4.1 Svodidla/zábradelní svodidla / Obecně | Opravit protikorozi ochranu zábradlí. |
| [8] | 4.6 Území pod mostem a přístupové cesty / Opěra_1 | Pročistit žlab odvodnění u paty svahu opěry 01 a zajistit odtok. |

F. ZÁZNAM O PROJEDNÁNÍ OPATŘENÍ SE SPRÁVCEM MOSTU, STANOVENÍ

**DRUHU ÚDRŽBY A OPRAV, STANOVENÍ ZPŮSOBU A TERMÍNU ODSTRANĚNÍ
ZÁVAD, PŘÍPADNÉ NAŘÍZENÍ ZATĚŽOVACÍ ZKOUŠKY, STANOVENÍ PŘEDBĚŽNÉ
CENY PRACÍ**

Datum projednání: 31.12.2017

Číslo jednací:

Poznámka:

S výsledky BPM byl seznámen zástupce zadavatele Ing. Josef Tomeš.

**H. STANOVISKO NADŘÍZENÉHO ORGÁNU K PŘÍPADNÝM POŽADAVKŮM SPRÁVCE
MOSTU**

J. OBRAZOVÉ PŘÍLOHY



Šířkové uspořádání na mostě po směru staničení



Podhled konstrukce



Ložiska opěra 01

2.2 Ložiska, klouby

Ocelová ložiska korodují na obou opěrách



Krajní ložisko vpravo opěra 01

2.2 Ložiska, klouby

Ocelová ložiska korodují na obou opěrách



Zábradlí vpravo

4.1 Svodidla/zábradelní svodidla

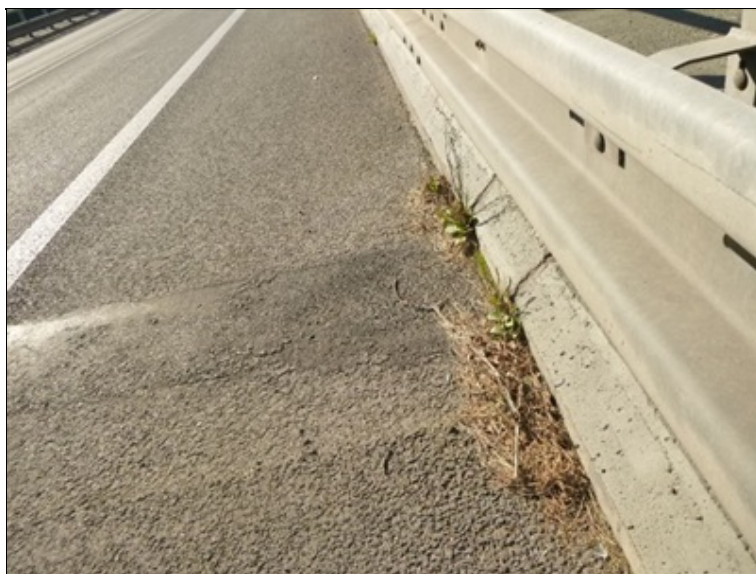
Místa korodují hrany kotevních desek zábradlí , vpravo se na dvou polích zábradlí odlupuje vrchní nátěr plošně.



Patní desky svodidlového zábradlí

4.1 Svodidla/zábradelní svodidla

Místa korodují hrany kotevních desek zábradlí , vpravo se na dvou polích zábradlí odlupuje vrchní nátěr plošně.



Okraj vozovky vlevo

3.3.3 Zálivky

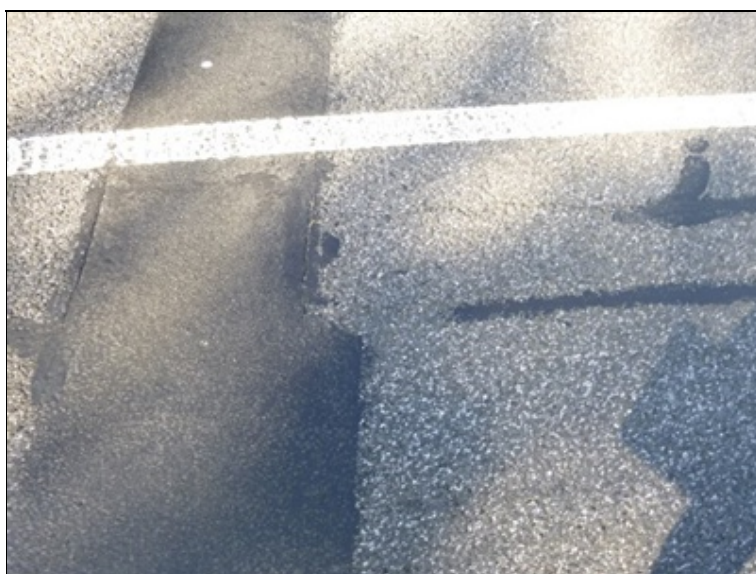
Chybí těsnicí zálivka mezi vozovkou a chodníkovou hranou, ve spáře místy roste vegetace.



Dilatační spára v chodníku.

3.3 Římsy, obrubníky, zálivky

V tmelení dilatačních spár v římsách trhliny, tmel oddělen od betonu římsy.



Mostní závěr, opěra 01

2.3 Mostní závěry

V obou mostních závěrech podélné trhliny.