

Most 13-119a

Most přes údolí a potok

BĚŽNÁ PROHLÍDKA

Objekt: Most ev.č. 13-119a (Most přes údolí a potok)

Okres: Liberec

Prohlídku provedl: Louthanová Radka, Ing.

Nezadáno

Datum provedení prohlídky: 20.9.2017

Poznámka:

Výkon běžné prohlídky byl proveden na základě smluvního vztahu s ŘSD ČR, správa Liberec ve spolupráci s Ing. Tomášem Míčkou (registrační číslo osvědčení: 97/2017). Podkladem pro sestavení protokolu o vykonané BPM byly údaje uvedené v mostní evidenci (BMS).

Počasí v době provádění prohlídky:

polojasno

Způsob zpřístupnění:

z terénu

Teplota vzduchu: 17.0°C

Teplota NK:

A. ZÁKLADNÍ ÚDAJE

Číslo komunikace: 13

Staničení km: 186.321km

Ev.č.mostu: 13-119a

Název objektu: **Most přes údolí a potok**

Vn= 32.0t

Vr= 80t

Ve= 196t

Max.nápr.tlak = 24.0t

Stav mostu: spodní stavba: II - Velmi dobrý

nosná konstrukce: II - Velmi dobrý

Použitelnost: Nezadaná

Staničení ve směru: Liberec - Frýdlant

C. STAV A ZÁVADY ČÁSTÍ MOSTU**1. Spodní stavba**

[1.1] 1.2 Mostní podpěry a křídla

1.OP pokreslena grafity.

2. Nosná konstrukce

[2.1] 2 Nosná konstrukce

V koncovém příčniku nad 1.OP drobné trhliny. NK u 1.OP pokreslena grafity.

[2.2] 2.2 Ložiska, klouby

U ložiska na 2.OP poškozena ochranná plenta ohněm.

[2.3] 2.3 Mostní závěry

Těsnění MZ na bocích vypadlé, příp. neořezané. Oba MZ zanesené nečistotami.

3. Mostní svršek

[3.1] 3.3.1 Římsa

Pracovní spáry s poškozenou a nefunkční výplní. Lokálně poškozen ochranný nátěr říms.

[3.2] 3.6 Odvodnění mostu

Odvodňovače povrchových vod jsou zanesené nečistotami. Odvodňovač izolace odkapává na úložný práh 1.OP. Vyústění odvodnění úložného prahu před OP není provedeno s přesahem.

4. Vybavení mostu

[4.1]	4.1	Svodidla/zábradelní svodidla	Horní madlo svodidlového zábradlí není ukončeno dle TP. Lokálně dochází ke korozi spojovacího materiálu a kotev svodidlového zábradlí.
[4.2]	4.3	Dopravní značení, označení mostu	Na mostě nejsou osazeny tabulky s evidenčním číslem mostu.
[4.3]	4.6	Území pod mostem a přístupové cesty	Pod mostem černá skládka stavební sutí.

D. HODNOCENÍ PÉČE O MOST, VÝKONU BĚŽNÝCH PROHLÍDEK, KVALITY ÚDRŽBOVÝCH PRACÍ A PROVÁDĚNÝCH OPRAV, ZÁVADY MOSTNÍ EVIDENCE

Údržba mostu se provádí v rozsahu možností správce.

E. OPATŘENÍ NA ZKVALITNĚNÍ SPRÁVY MOSTU, NÁVRH NA ODSTRANĚNÍ ZJIŠTĚNÝCH ZÁVAD

6.periodicky

[1]	2	Nosná konstrukce	Trhliny sledovat v rámci prohlídek.
-----	---	------------------	-------------------------------------

3.odstranění nutno do 1 roku

[2]	2.2	Ložiska, klouby	Vyměnit ochrannou gumovou plentu u ložiska na 2.OP.
[3]	2.3	Mostní závěry	Opravit, upravit těsnění MZ a vyčistit MZ.
[4]	3.3.1	Římsa	Obnovit těsnění pracovních spár v římsách.
[5]	3.6	Odvodnění mostu	Upravit vyústění odvodnění izolace tak, aby voda nestékala na ÚP. Nastavit vyústění odvodnění ÚP před jeho líc. Vyčistit všechny odvodňovače povrchových vod.
[6]	4.1	Svodidla/zábradelní svodidla	Ukončit horní madlo svodidlového zábradlí dle TP. Vyměnit korodující materiál.
[7]	4.3	Dopravní značení, označení mostu	Osadit na most tabulky s evidenčním číslem mostu.

bez uvedení naléhavosti

[8]	1.2	Mostní podpěry a křídla	Bez návrhu opatření.
[9]	4.6	Území pod mostem a přístupové cesty	Bez návrhu opatření.

F. ZÁZNAM O PROJEDNÁNÍ OPATŘENÍ SE SPRÁVCEM MOSTU, STANOVENÍ

**DRUHU ÚDRŽBY A OPRAV, STANOVENÍ ZPŮSOBU A TERMÍNU ODSTRANĚNÍ
ZÁVAD, PŘÍPADNÉ NAŘÍZENÍ ZATĚŽOVACÍ ZKOUŠKY, STANOVENÍ PŘEDBĚŽNÉ
CENY PRACÍ**

Datum projednání: 31.12.2017

Číslo jednací:

Poznámka:

S výsledky BPM byl seznámen zástupce zadavatele Ing. Josef Tomeš.

**H. STANOVISKO NADŘÍZENÉHO ORGÁNU K PŘÍPADNÝM POŽADAVKŮM SPRÁVCE
MOSTU**

J. OBRAZOVÉ PŘÍLOHY



Celkový pohled na most ve směru staničení



Pohled na most zprava od 1.OP



Podhled NK a systém odvodnění



Pohled na 1.OP

2 Nosná konstrukce

V koncovém příčniku nad 1.OP drobné trhliny. NK u 1.OP pokreslena grafity.

1.2 Mostní podpěry a křídla

1.OP pokreslena grafity.



Ložisko na 2.OP s poškozenou ochrannou plentou

2.2 Ložiska, klouby

U ložiska na 2.OP poškozena ochranná plenta ohněm.



Těsnění u 2.MZ vlevo

2.3 Mostní závěry

Těsnění MZ na bocích vypadlé, příp. neořezané. Oba MZ zanesené nečistotami.



Zanesený MZ

2.3 Mostní závěry

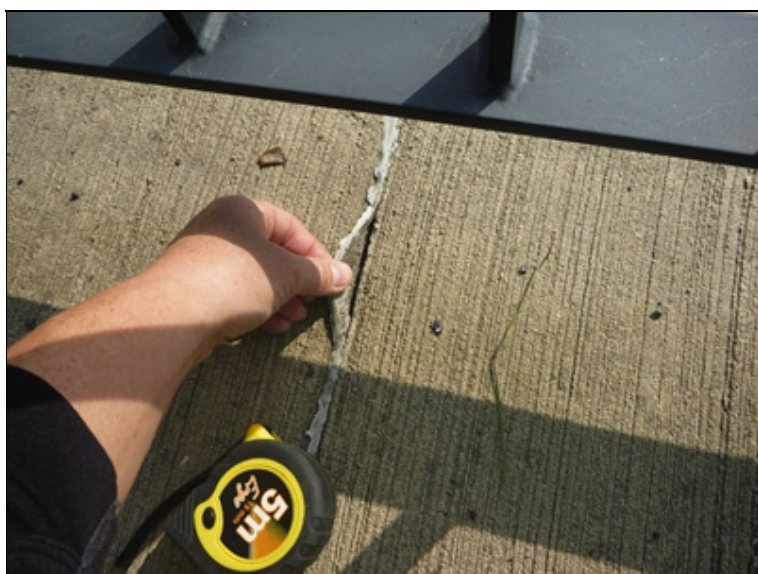
Těsnění MZ na bocích vypadlé, příp. neořezané.
Oba MZ zanesené nečistotami.



2.MZ vpravo

2.3 Mostní závěry

Těsnění MZ na bocích vypadlé, příp. neořezané.
Oba MZ zanesené nečistotami.



Těsnění pracovních spár

3.3.1 Římša

Pracovní spáry s poškozenou a nefunkční výplní.
Lokálně poškozen ochranný nátěr římš.



Ukončení horního madla svodidlového zábradlí

4.1 Svodidla/zábradelní svodidla

Horní madlo svodidlového zábradlí není ukončeno dle TP. Lokálně dochází ke korozi spojovacího materiálu a kotev svodidlového zábradlí.



Lokální koroze spojovacího materiálu svodidlového zábradlí

4.1 Svodidla/zábradelní svodidla

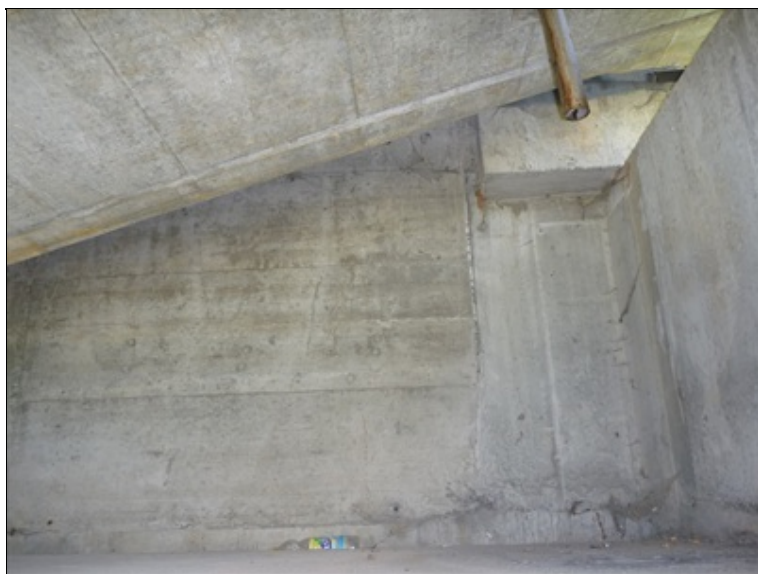
Horní madlo svodidlového zábradlí není ukončeno dle TP. Lokálně dochází ke korozi spojovacího materiálu a kotev svodidlového zábradlí.



Nedostatečné vyústění v 2.OP

3.6 Odvodnění mostu

Odvodňovače povrchových vod jsou zanesené nečistotami. Odvodňovač izolace odkapává na úložný práh 1.OP. Vyústění odvodnění úložného prahu před OP není provedeno s přesahem.



Vyústění odvodňovače izolace

3.6 Odvodnění mostu

Odvodňovače povrchových vod jsou zanesené nečistotami. Odvodňovač izolace odkapává na úložný práh 1.OP. Vyústění odvodnění úložného prahu před OP není provedeno s přesahem.



Černá skládka pod mostem

4.6 Území pod mostem a přístupové cesty

Pod mostem černá skládka stavební sutě.