

Most 14-004..2

Most přes Lužickou Nisu v Liberci

BĚŽNÁ PROHLÍDKA

Objekt: Most ev.č. 14-004..2 (Most přes Lužickou Nisu v Liberci)

Okres: Liberec

Prohlídku provedl: Louthanová Radka, Ing.

Nežadáno

Datum provedení prohlídky: 17.11.2017

Poznámka:

Výkon běžné prohlídky byl proveden na základě smluvního vztahu s ŘSD ČR, správa Liberec ve spolupráci s Ing. Tomášem Míčkou (registrační číslo osvědčení: 97/2017). Podkladem pro sestavení protokolu o vykonané BPM byly údaje uvedené v mostní evidenci (BMS).

Počasí v době provádění prohlídky:

zataženo, mrholení

Způsob zpřístupnění:

po násypových svazích na výtoku

Teplota vzduchu: 4.0°C

Teplota NK:

A. ZÁKLADNÍ ÚDAJE

Číslo komunikace: 14

Staničení km: 0.973km

Ev.č.mostu: 14-004..2

Název objektu: **Most přes Lužickou Nisu v Liberci**

Vn= 32.0t

Vr= 80t

Ve= 196t

Max.nápr.tlak = 24.0t

Stav mostu: spodní stavba: I - Bezvadný

nosná konstrukce: I - Bezvadný

Použitelnost: II - Podmíněně použitelné

Staničení ve směru: Liberec (aréna) - Jablonec nad Nisou

C. STAV A ZÁVADY ČÁSTÍ MOSTU**1. Spodní stavba**

[1.1] 1.2 Mostní podpěry a křídla

Obě opěry i křídla pokresleny grafity.

3. Mostní svršek

[3.1] 3.3.1 Římsa

Dilatace v římsě vlevo zanesené nečistotami a dilatace na konci levé římsy poškozená.

4. Vybavení mostu

[4.1] 4.5 Protihlukové zdi

Výplň protihlukové stěny pokreslena grafity.

[4.2] 4.6 Území pod mostem a přístupové cesty

Okolí mostu odpadky.

D. HODNOCENÍ PÉČE O MOST, VÝKONU BĚŽNÝCH PROHLÍDEK, KVALITY ÚDRŽBOVÝCH PRACÍ A PROVÁDĚNÝCH OPRAV, ZÁVADY MOSTNÍ EVIDENCE

Údržba mostu se provádí v rozsahu možností správce.

E. OPATŘENÍ NA ZKVALITNĚNÍ SPRÁVY MOSTU, NÁVRH NA ODSTRANĚNÍ ZJIŠTĚNÝCH ZÁVAD

3.odstranění nutno do 1 roku

- | | | |
|-----|---|--|
| [1] | 3.3.1 Římsa | vyčistit dilatace v římse vlevo zanesené nečistotami a opravit poškozenou dilataci na konci římsy vlevo. |
| [2] | 4.6 Území pod mostem a přístupové cesty | Vyčistit území v okolí mostu od odpadků. |

bez uvedení naléhavosti

- | | | |
|-----|-----------------------------|----------------------|
| [3] | 1.2 Mostní podpěry a křídla | Bez návrhu opatření. |
| [4] | 4.5 Protihlukové zdi | Bez návrhu opatření. |

F. ZÁZNAM O PROJEDNÁNÍ OPATŘENÍ SE SPRÁVCEM MOSTU, STANOVENÍ DRUHU ÚDRŽBY A OPRAV, STANOVENÍ ZPŮSOBU A TERMÍNU ODSTRANĚNÍ ZÁVAD, PŘÍPADNÉ NAŘÍZENÍ ZATĚŽOVACÍ ZKOUŠKY, STANOVENÍ PŘEDBĚŽNÉ CENY PRACÍ

Datum projednání: 31.12.2017

Číslo jednací:

Poznámka:

S výsledky BPM byl seznámen zástupce zadavatele Ing. Josef Tomeš.

H. STANOVISKO NADŘÍZENÉHO ORGÁNU K PŘÍPADNÝM POŽADAVKŮM SPRÁVCE MOSTU

J. OBRAZOVÉ PŘÍLOHY



Celkový pohled na most ve směru staničení



Podhled NK a pohled na 1.opěru

1.2 Mostní podpěry a křídla
Obě opěry i křídla pokresleny grafity.



Podhled NK a pohled na 2.opěru

1.2 Mostní podpěry a křídla
Obě opěry i křídla pokresleny grafity.



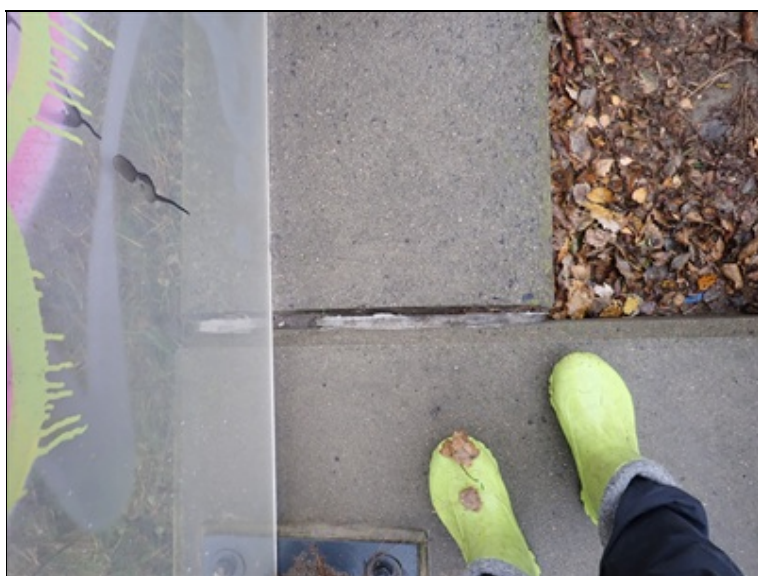
Pohled na 2.křídlo vlevo

1.2 Mostní podpěry a křídla

Obě opěry i křídla pokresleny grafity.



1. dilatace v římse vlevo



Dilatace na konci římse vlevo

3.3.1 Římsa

Dilatace v římse vlevo zanesené nečistotami a dilatace na konci levé římse poškozená.



Pokreslená výplň PHS

4.5 Protihlukové zdi

Výplň protihlukové stěny pokreslena grafity.



Odpadky v okolí mostu

4.6 Území pod mostem a přístupové cesty

Okolí mostu odpadky.