

Most 14-006..1

Most přes Rochlickou ulici, MÚK Rochlice

BĚŽNÁ PROHLÍDKA

Objekt: Most ev.č. 14-006..1 (Most přes Rochlickou ulici, MÚK Rochlice)

Okres: Liberec

Prohlídku provedl: Louthanová Radka, Ing.

Nežadáno

Datum provedení prohlídky: 17.11.2017

Poznámka:

Výkon běžné prohlídky byl proveden na základě smluvního vztahu s ŘSD ČR, správa Liberec ve spolupráci s Ing. Tomášem Míčkou (registrační číslo osvědčení: 97/2017). Podkladem pro sestavení protokolu o vykonané BPM byly údaje uvedené v mostní evidenci (BMS).

Počasí v době provádění prohlídky:

zataženo, mrholení

Způsob zpřístupnění:

po násypových svazích

Teplota vzduchu: 4.0°C

Teplota NK:

A. ZÁKLADNÍ ÚDAJE

Číslo komunikace: 14

Staničení km: 1.508km

Ev.č.mostu: 14-006..1

Název objektu: **Most přes Rochlickou ulici, MÚK Rochlice**

Vn= 32.0t

Vr= 80t

Ve= 196t

Max.nápr.tlak = 24.0t

Stav mostu: spodní stavba: I - Bezvadný

nosná konstrukce: I - Bezvadný

Použitelnost: I - Použitelné

Staničení ve směru: Liberec - Jablonec nad Nisou

C. STAV A ZÁVADY ČÁSTÍ MOSTU**1. Spodní stavba**

[1.1] 1.2 Mostní podpěry a křídla

Obě opěry pokresleny grafity a s lokálními smršťovacími trhlinami. Na 2.úložném prahu papírové krabice a nečistoty.

[1.2] 1.3.3 Zpevnění svahu

Kamenné opevnění u 1.opěry s podélnou trhlínou. Opevnění u 2.opěry vpravo poškozené a poškozené spárování pod vyústěním odvodnění izolace.

2. Nosná konstrukce

[2.1] 2.3 Mostní závěry

Oba mostní závěry zanesené nečistotami a u 1. MZ zakořeněná vegetace.

3. Mostní svršek

[3.1] 3.3 Římky, obrubníky, zálivky

Dilatace v římse na konci mostu vpravo poškozená.

D. HODNOCENÍ PÉČE O MOST, VÝKONU BĚŽNÝCH PROHLÍDEK, KVALITY ÚDRŽBOVÝCH PRACÍ A PROVÁDĚNÝCH OPRAV, ZÁVADY MOSTNÍ EVIDENCE

Údržba mostu se provádí v rozsahu možností správce.

E. OPATŘENÍ NA ZKVALITNĚNÍ SPRÁVY MOSTU, NÁVRH NA ODSTRANĚNÍ ZJIŠTĚNÝCH ZÁVAD

3.odstranění nutno do 1 roku

- | | | | |
|-----|-------|---------------------------|--|
| [1] | 1.2 | Mostní podpěry a křídla | vyčistit 2.úložný práh. |
| [2] | 1.3.3 | Zpevnění svahu | Opravit poškozené opevnění u obou opěr. |
| [3] | 2.3 | Mostní závěry | Vyčistit oba mostní závěry od nečistot a vegetace. |
| [4] | 3.3 | Římsy, obrubníky, zálivky | Opravit poškozenou dilataci v římse. |

F. ZÁZNAM O PROJEDNÁNÍ OPATŘENÍ SE SPRÁVCEM MOSTU, STANOVENÍ DRUHU ÚDRŽBY A OPRAV, STANOVENÍ ZPŮSOBU A TERMÍNU ODSTRANĚNÍ ZÁVAD, PŘÍPADNÉ NAŘÍZENÍ ZATĚŽOVACÍ ZKOUŠKY, STANOVENÍ PŘEDBĚŽNÉ CENY PRACÍ

Datum projednání: 31.12.2017

Číslo jednací:

Poznámka:

S výsledky BPM byl seznámen zástupce zadavatele Ing. Josef Tomeš.

H. STANOVISKO NADŘÍZENÉHO ORGÁNU K PŘÍPADNÝM POŽADAVKŮM SPRÁVCE MOSTU

J. OBRAZOVÉ PŘÍLOHY



Šířkové uspořádání na mostě ve směru staničení



Pohled na most zprava



Podhled NK



1. mostní závěr

2.3 Mostní závěry

Oba mostní závěry zanesené nečistotami a u 1. MZ zakořeněná vegetace.



Detail 1. mostního závěru

2.3 Mostní závěry

Oba mostní závěry zanesené nečistotami a u 1. MZ zakořeněná vegetace.



2. mostní závěr

2.3 Mostní závěry

Oba mostní závěry zanesené nečistotami a u 1. MZ zakořeněná vegetace.



Dilatace v římse, resp. bet. zábradelního svodidla, vpravo u 2.opěry

3.3 Římasy, obrubníky, zálivky

Dilatace v římse na konci mostu vpravo poškozená.



Detail poškozené dilatace v římse

3.3 Římasy, obrubníky, zálivky

Dilatace v římse na konci mostu vpravo poškozená.



Pohled na 2.opěru a provlhlé kamenné opevnění pod vyústěním odvodnění izolace

1.2 Mostní podpěry a křídla

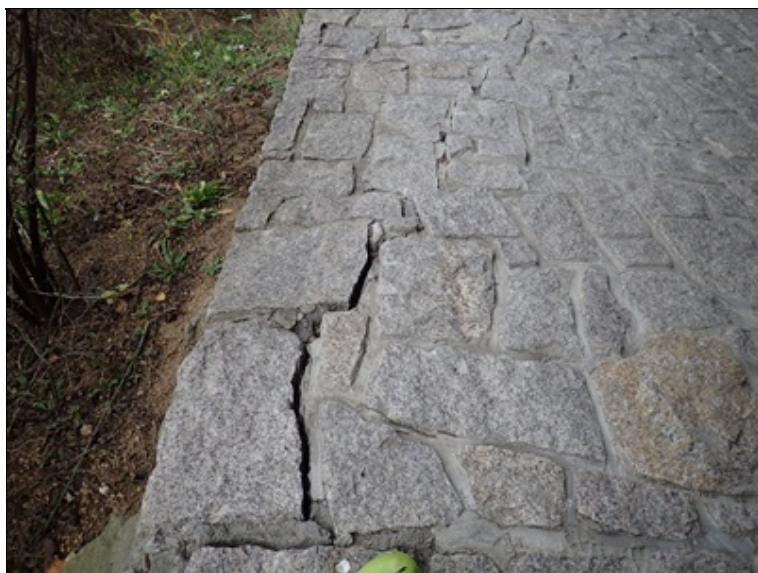
Obě opěry pokresleny grafity a s lokálními smršťovacími trhlinami. Na 2.úložném prahu papírové krabice a nečistoty.



Poškozené spárování kamenné zádlažby pod mostem pod vyústěním odvodňovače izolace

1.3.3 Zpevnění svahu

Kamenné opevnění u 1.opěry s podélnou trhlinou. Opevnění u 2.opěry vpravo poškozené a poškozené spárování pod vyústěním odvodnění izolace.



Poškozené spárování kamenného opevnění u 2.opěry vpravo

1.3.3 Zpevnění svahu

Kamenné opevnění u 1.opěry s podélnou trhlinou. Opevnění u 2.opěry vpravo poškozené a poškozené spárování pod vyústěním odvodnění izolace.



Podélná trhlina v kamenném opevnění u 1. opěry

1.3.3 Zpevnění svahu

Kamenné opevnění u 1.opěry s podélnou trhlinou. Opevnění u 2.opěry vpravo poškozené a poškozené spárování pod vyústěním odvodnění izolace.



2.úložný práh

1.2 Mostní podpěry a křídla

Obě opěry pokresleny grafity a s lokálními smršťovacími trhlinami. Na 2.úložném prahu papírové krabice a nečistoty.