

TECHNIKA PROSTŘEDÍ STAVEB SLABOPROUDÁ ELEKTROINSTALACE

TECHNICKÁ ZPRÁVA

Název stavby: **STRUKTUROVANÁ KABELÁŽ - PARAZITOLOGICKÝ ÚSTAV**
Místo stavby: **BIOLOGICKÉ CENTRUM AV ČR, BRANIŠOVSKÁ 1160/31**
Objednatel: **BIOLOGICKÉ CENTRUM AV ČR, BRANIŠOVSKÁ 1160/31,
370 00 ČESKÉ BUDĚJOVICE**

1, Návrh a zásady řešení:

Projektová dokumentace v rozsahu pro výběr zhotovitele a provedení stavby je zpracována v souladu s platnými normami ČSN.

Podkladem pro zpracování projektové dokumentace strukturované kabeláže byl projekt stavební části objektu, požadavky investora a šetření na místě.

2, Strukturovaná kabeláž – stručný technický popis:

Ve stávajícím objektu Parazitologického ústavu Akademie věd ČR v Českých Budějovicích jsou provedeny stávající rozvody strukturované kabeláže (datové rozvody) LAN (lokal area network), které již nesplňují požadavky investora, zejména pak rozmístění stávajících datových rozvodnic. Požadavkem investora je osadit v objektu jednu centrální datovou rozvodnici (RACK), ze kterého budou paprskovitě napojeny jednotlivé nové koncové datové zásuvky. Stávající rozvody budou demontovány v plném rozsahu a nahrazeny novými rozvody.

Nové rozvody budou provedeny datovými kabely UTP CAT6A, které budou vedeny do jednotlivých koncových zásuvek z místnosti 1.08 v 1.np kde bude umístěn nový RACK. Budou osazeny dva typy datových zásuvek LAN. Zásuvky umístěné na chodbách objektu budou osazeny jedním keystonem RJ45 CAT6A, tyto budou umístěny na stropěch a budou sloužit pro napojení AP WIFI jednotek. Datové zásuvky umístěné v laboratořích a kancelářích budou osazeny dvěma keystoney RJ45 CAT6A. Nové rozvody budou provedeny paprskovitě, ke každé datové zásuvce budou vedeny dva datové kabely, k jednoduchým zásuvkám na chodbách bude veden jeden datový kabel. Rozvody budou vedeny v plastových elektroinstalačních vkládacích lištách s víčkem a dále v plastových kabelových kanálech s víkem, jenž budou vedeny po povrchu stávajícího zdiva, stropu apod.

Zdrojem datového signálu bude stávající optický přívod do místnosti 1.08.

Do místnosti 1.08 budou osazeny dvě nové skříňové rozvodnice RACK 42U o půdorysných rozměrech 600x600mm s horním aktivním chlazením (vybavený chladicí jednotkou vhodnou pro montáž na horní stranu stojanového / skříňového rozvaděče) ve kterých budou osazeny aktivní i pasivní prvky potřebné pro provoz datové sítě, zejména pak 48mi portové switche 10/100/1000 Mbps, dvacet dva kusů 24 portového patch panelu Cat6A a jednoho kusu ISDN patch panelu 50ti portového. Rozvodnice RACK budou osazeny vyvazovacími lištami, napájecími lištami, policemi a záložním zdrojem UPS. Switche a záložní zdroje UPS budou samostatnou dodávkou investora.

Součástí dodávky a montáže strukturované kabeláže bude i provedení rezervního datového přívodu z 1. pp z rozvaděče telefonních rozvodů. Tento bude proveden kabelem SYKFY 25x2x0,5, který bude veden pod stropem v 1. pp v plastových elektroinstalačních vkládacích lištách s víčkem.

3, Všeobecné pokyny:

V případě průchodu kabeláže mezi dvěma požárními úseky je nutné prostupy utěsnit pomocí protipožárních ucpávek např. (aplikovaná pěna, tmel). Požární úseky definuje požárně bezpečnostní řešení objektu. Ucpávky musí být provedeny certifikovanou organizací a provedeny dle příslušných norem a technických požadavků. Jednotlivé požární prostupy budou označeny patřičnými štítky, které budou nalepeny v bezprostřední blízkosti požárního prostupu.

Pro jednotlivé navrhované práce budou použity běžně dodávané výrobky. Jedná se o výrobky, které musí odpovídat schváleným normám a předpisům týkajících se slaboproudých rozvodů při současném respektování souboru platných el. norem ochrany před nebezpečným dotykem ČSN 33 2000-4-45, ČSN 33 2000-3 a souvisejících předpisů.

Při rozvodech v trubkách pod omítkou budou osazovány odbočné krabice podle potřeby (ve smyslu platných technických norem). V místech přechodů kabelových tras mezi různými požárními úseky bude zajištěno protipožární utěsnění průchodů podle příslušných norem.

Veškeré příslušné prvky instalace budou připojeny na ochranné pospojování nebo zemnicí soustavu objektu a vlastní montáž bude provedena v souladu s příslušnými ČSN a předepsanými montážními předpisy výrobce při dodržení požadovaných technologických postupů.

S ohledem na jednotlivé druhy slaboproudých a silnoproudých vedení musí být dodrženy příčné odstupové vzdálenosti s ohledem na jejich vzájemné nepříznivé a rušivé působení, případně i příčné odstupové vzdálenosti od možných ostatních zdrojů rušení.

Při jednotlivých montážních pracích je třeba dodržovat veškeré bezpečnostní předpisy o ochraně zdraví při práci. Během realizace vnitřních slaboproudých rozvodů musí být bezpodmínečně splněny následující zásady.

Montážní práce slaboproudu smí provádět pouze organizace mající oprávnění k montážním činnostem v příslušné kategorii slaboproudu.

Pracovníci montáže musí mít platné oprávnění potvrzující příslušnou elektrotechnickou kvalifikaci včetně zdravotní způsobilosti.

Pracoviště, tj. prostory montáže, musí být zbaveno hrubých mechanických překážek/stavební materiál, rozměrné předměty a pod./.

Osvětlení pracoviště smí být použito z typového rozvodu malého napětí, ze zdroje opatřeného bezpečným oddělovacím transformátorem, použitá svítidla mohou být pouze tovární výroby a nepoškozená, opatřená ochrannými koši.

Elektrické nářadí používané při montáži musí být podrobena oficiálním revizním zkouškám v předepsaných intervalech.

Pomocné prostředky, t.j. žebříky, štafle a pod. musí být tovární výroby, řádně evidovány.

Při práci v prostorách s nebezpečím pádu předmětů s výšky musí být používáno ochranných přileb.

Při práci ve výškách musí být dbáno na řádné zabezpečení osob bezpečnostními pásy ev. srovnatelnými prostředky k tomu účelu určenými.

Při použití nastřelovací pistole musí mít pracovník platné oprávnění a musí být vybaven předepsanými ochrannými pomůckami. Bezpečnost osob, nacházejících se v přilehlých prostorách, musí být zajištěna vhodnými organizačními opatřeními.

Při svařování a manipulaci s otevřeným ohněm musí být dodržována základní ustanovení požární ochrany a bezpečnosti.

Na pracovišti musí být k dispozici řádně vybavená lékárnička první pomoci doplněná traumatologickým plánem.

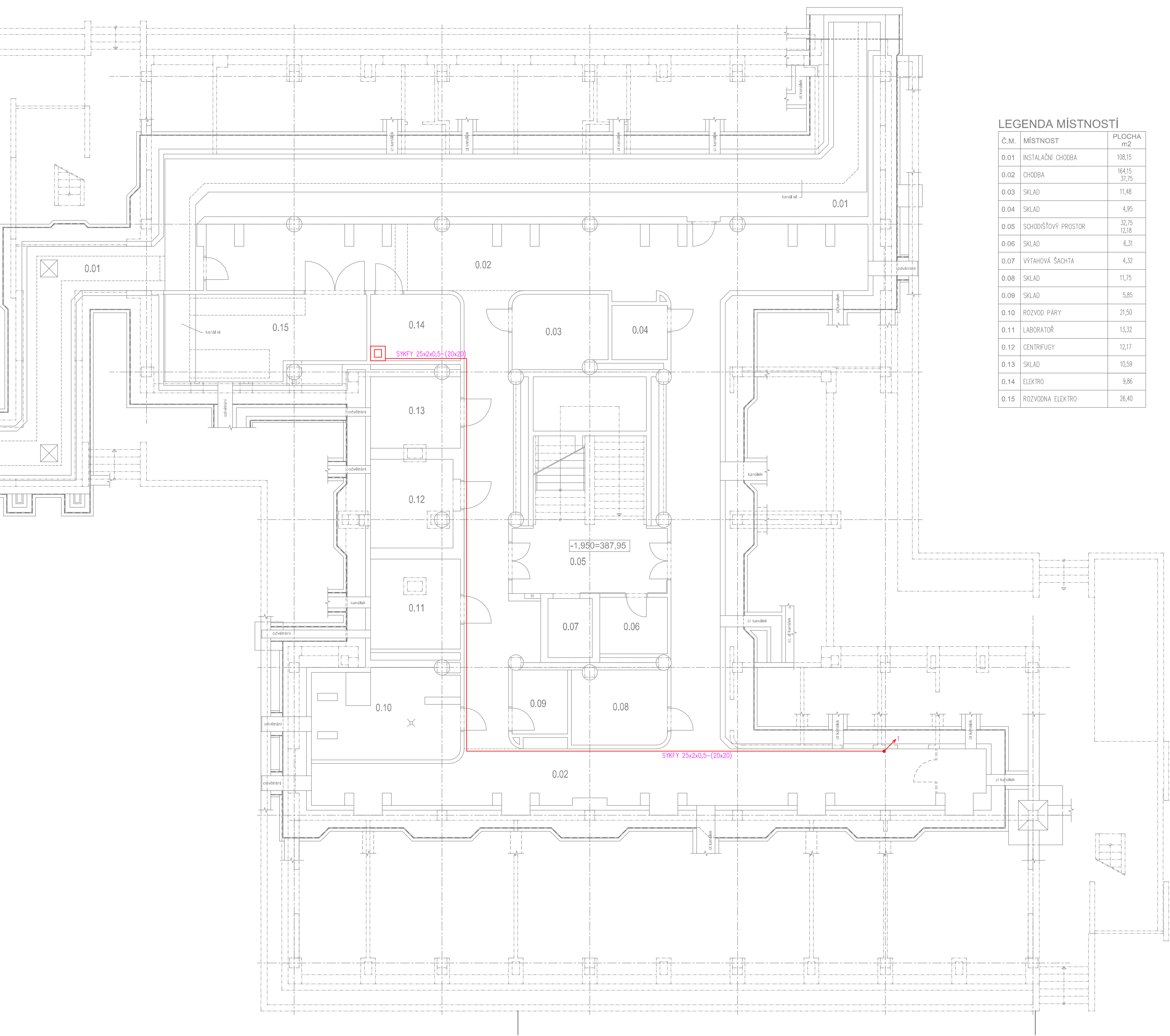
Při manipulaci na elektrických zařízeních musí být dodržena ochrana před nebezpečným dotykovým napětím ve smyslu platných ČSN.

Během realizace musí být dodržovány platné normy ČSN, příslušné ON a související předpisy. Při montážích musí být dbáno na veškerá nařízení ochrany zdraví a bezpečnosti při práci, vč. dodržení pravidel požární bezpečnosti a zvláštních hygienických předpisů.

Po provedení všech prací bude provedeno závěrečné měření přenosových parametrů datových kabelů doložené měřícími protokoly. Dále bude provedeno nastavení a integrace do stávající datové sítě areálu.

!!! PŘESNÉ ROZMÍSTĚNÍ VŠECH PŘÍSTROJŮ A VÝVODŮ KONZULTOVAT PŘED MONTÁŽÍ S INVESTOREM !!!

Vypracoval: Josef Chrt, 04.2018



LEGENDA MÍSTNOSTÍ

Č.M.	MÍSTNOST	PLOCHA m2
0.01	INSTALAČNÍ CHODBA	108,15
0.02	CHODBA	164,15 37,75
0.03	SKLAD	11,48
0.04	SKLAD	4,95
0.05	SCHODIŠTŮVÝ PROSTOR	32,75 12,18
0.06	SKLAD	6,31
0.07	VÝTAHOVÁ ŠACHTA	4,32
0.08	SKLAD	11,75
0.09	SKLAD	5,85
0.10	ROZVOD PÁRY	21,50
0.11	LABORATOŘ	13,32
0.12	CENTRIFUGY	12,17
0.13	SKLAD	10,59
0.14	ELEKTRO	9,86
0.15	ROZVODNA ELEKTRO	26,40

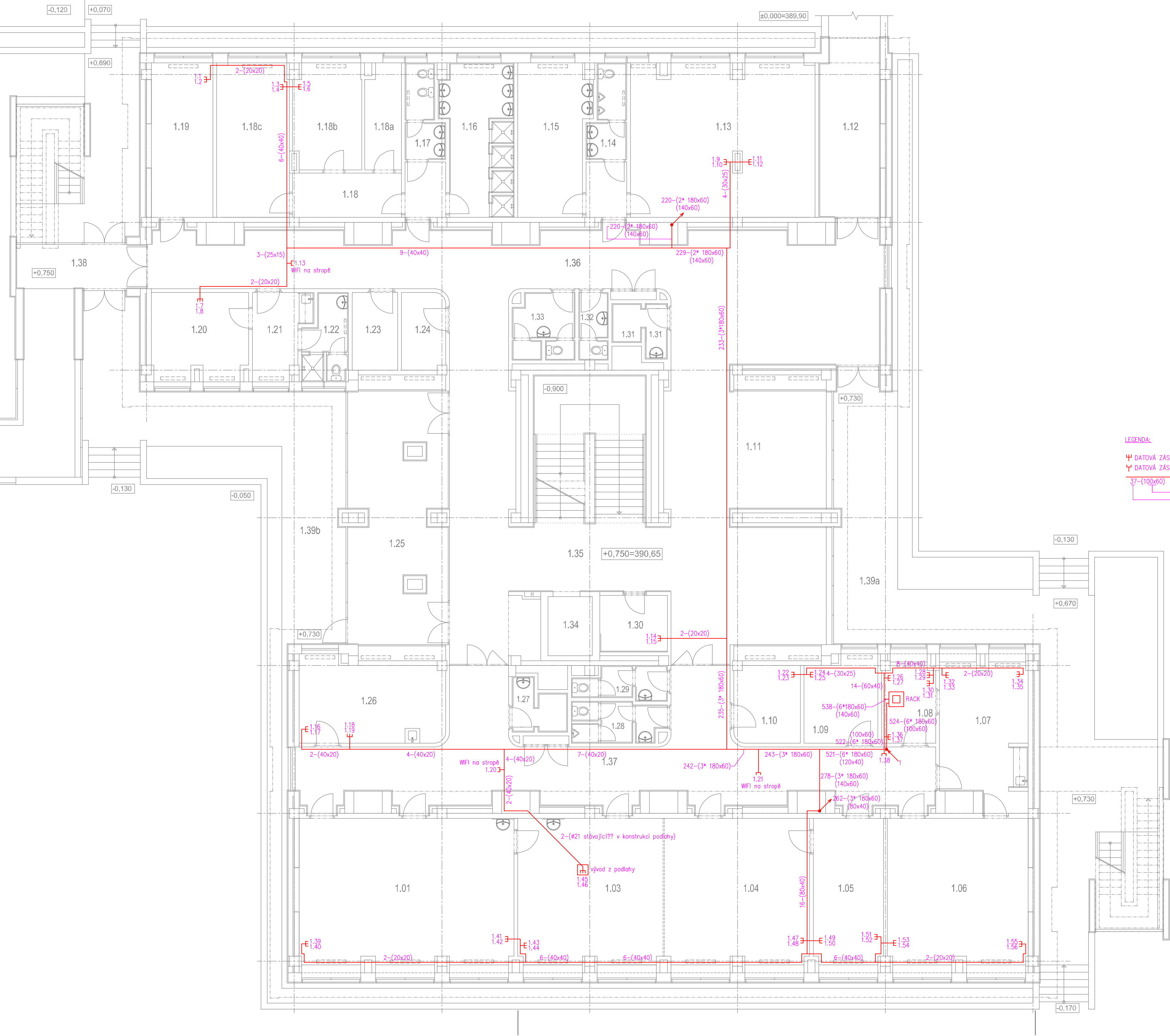
LEGENDA:

- ⚡ DATOVÁ ZÁSUVKA LAN 2xRJ45 – 2x UTP CAT6A
- ⚡ DATOVÁ ZÁSUVKA LAN 1xRJ45 – 1x UTP CAT6A
- 37-(100x60) KABELOVÁ TRASA
- ROZMĚR LIŠTY / KABELOVÉHO KANÁLU
- POČET KABELŮ

NEDÍLNOU SOUČÁSTÍ PD JE TECHNICKÁ ZPRÁVA

TECHNIKA PROSTŘEDÍ STAVEB
SLABOPROUDÁ ELEKTROINSTALACE

PROJEKTANT	PROJEKTANT SPEC.	KRESLIL	KONTROLOVAL	JOSEF CHRT, DIS.	
	CHRT	CHRT		KVĚTINOVÁ 400/12, RUDOLFOV	
				IČO: 706 65 729	TEL: 775 971 960
KRAJ	JIHOČESKÝ	MÚ	ČESKÉ BUDĚJOVICE	FORMAT	6x A4
INVESTOR	BIOLOGICKÉ CENTRUM AV ČR, BRANIŠOVSKÁ 1160/31, 370 00 ČESKÉ BUDĚJOVICE			DATUM	04/2018
STRUKTUROVANÁ KABELÁŽ – PARAZITOLOGICKÝ ÚSTAV BIOLOGICKÉ CENTRUM AV ČR, BRANIŠOVSKÁ 1160/31				ÚČEL	DVZ/DPS
				MĚŘITKO	1:100
PŮDORYS 1.PP				PŘÍLOHA	KOPIE
				2.	



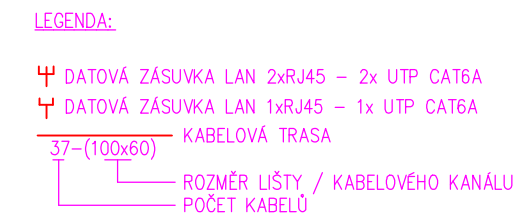
LEGENDA MÍSTNOSTÍ

Č.M.	MÍSTNOST	PLOCHA m2
1.01	DOKUMENTACE	51,38
1.02	NEOBSAŽENO	.
1.03	STUDOVNA	72,84
1.04	ZASEDACÍ MÍSTNOST	.
1.05	VEDOUcí TAJEMNÍK	17,58
1.06	ŘEDITEL	35,30
1.07	SEKRETARIÁT	21,09
1.08	PÍSÁRNA	7,54
1.09	ZÁSTUPCE ŘEDITELE	9,45
1.10	ARCHIV	8,38
1.11	HALA	68,16
1.12	SPOJOVACÍ CHODBA	17,84
1.13	DÍLNA	45,92
1.14	WC S UMÝV. A PŘEDSÍŇ – MUŽI	8,47
1.15	KOLÁRNA	16,46
1.16	UMÝVÁRNA ŽENY	16,46
1.17	WC S UMÝV. A PŘEDSÍŇ – ŽENY	8,93
1.18	CHODBA	7,97
1.18a	ŠATNA	6,17
1.18b	POKOJ	11,75
1.18c	POKOJ	18,40
1.19	SKLAD	15,70
1.20	VYŠETŘOVNA LÉKAŘE	13,69
1.21	PŘEDSÍŇ	7,31
1.22	UMÝVÁRNA S WC A SPRCHOU	6,28
1.23	SKLAD NEČISTÉHO PRÁDLA	5,83
1.24	SKLAD ČISTÉHO PRÁDLA	5,55
1.25	HALA	40,88
1.26	REDAKCE	19,59
1.27	SKLAD	4,04
1.28	WC S UMÝV. A PŘEDSÍŇ – ŽENY	5,62
1.29	WC S UMÝV. A PŘEDSÍŇ – MUŽI	4,52
1.30	SKLAD	6,31
1.31	SKLAD	4,04
1.32	WC S UMÝV. A PŘEDSÍŇ – ŽENY	4,52
1.33	OKLADOVÁ KOMORA	5,62
1.34	VÝTAH	4,32
1.35	SCHODISŤOVÝ PROSTOR	46,02
1.36	CHODBA	133,12
1.37	CHODBA	75,87
1.38	SPOJOVACÍ CHODBA	29,12
1.39a	TERASA	92,25
1.39b	TERASA	55,32
1.39c	TERASA	107,20

NEDÍLNOU SOUČÁSTÍ PD JE TECHNICKÁ ZPRÁVA

TECHNIKA PROSTŘEDÍ STAVEB
SLABOPROUDÁ ELEKTROINSTALACE

PROJEKTANT	PROJEKTANT SPEC.	KRESLIL	KONTROLOVAL	JOSEF CHRT, DIS.	
	CHRT	CHRT		KVIETNOVA 400/12, RUDOLFOV	
				IČO: 706 65 729 TEL: 775 971 960	
KRAJ	JIHOČESKÝ	MÚ	ČESKÉ BUDĚJOVICE	FORMAT	6x A4
INVESTOR	BIOLOGICKÉ CENTRUM AV ČR, BRANIŠOVSKÁ 1160/31, 370 00 ČESKÉ BUDĚJOVICE			DATUM	04/2018
STRUKTUROVANÁ KABELAŽ – PARAZITOLOGICKÝ ÚSTAV BIOLOGICKÉ CENTRUM AV ČR, BRANIŠOVSKÁ 1160/31				ÚČEL	DVZ/DPS
				MĚŘÍTKO	1:100
PŮDORYS 1.NP				PŘÍLOHA	KOPIE
				3.	



TECHNIKA PROSTŘEDÍ STAVEB SLABOPROUDÁ ELEKTROINSTALACE

PROJEKTANT	PROJEKTANT SPEC.	KRESLIL	KONTROLOVAL	JOSEF CHRT, DIŠ.	
	CHRT	CHRT		KVĚTINOVÁ 400/12, RUDOLFOV	
				IČO: 706 65 729 TEL: 775 971 960	
KRAJ	JIHOČESKÝ	MÚ	ČESKÉ BUDĚJOVICE	FORMÁT	6x A4
INVESTOR	BIOLOGICKÉ CENTRUM AV ČR, BRANIŠOVSKÁ 1160/31, 370 00 ČESKÉ BUDĚJOVICE			DATUM	04/2018
STRUKTUROVANÁ KABELAŽ – PARAZITOLOGICKÝ ÚSTAV BIOLOGICKÉ CENTRUM AV ČR, BRANIŠOVSKÁ 1160/31				ÚČEL	DVZ/DPS
				MĚŘITKO	1:100
PŮDORYS 3.NP				PŘÍLOHA	KOPIE
				5.	