

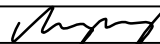
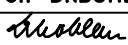



Aktualizace DIO dle připomínek Odboru dopravy - Magistrátu města Plzně z 23.8.2018

Souřadnicový systém: S-JTSK
Výškový systém: Bpv

| | | | | |
|-----------------|---|--------------------------|--|--|
| Číslo zakázky: | 16 279 00 | HIP: | |  Praha 4, Bezová 1658, 147 14 tel: +420 244062215 fax: +420 244461038 |
| Schválil: | Ing. Václav HVÍZDAL | Zodp. projektant: | Ing. Martin HAVLÍK | |
| |  | 602619782, mha@pontex.cz |  | |
| Tech. kontrola: | Ing. Petr DRBOHLAV | Vypracoval: | Alena PLACHÁ | |
| | pdr@pontex.cz  | 732558172, apl@pontex.cz |  | |

| | | | | | |
|-------------|--|-------|-------|----------|-----------------------|
| Objednatel: | Spr. veřejného statku města Plzně | Obec: | Plzeň | Kraj: | Plzeňský |
| Akce: | OPRAVA ROOSEVELTOVA MOSTU B – STAVEBNÍ SO 07–DOPRAVNĚ INŽENÝRSKÉ OPATŘENÍ | | | Datum | Stupeň |
| Část: | | | | 10/2017 | DSP/PDPS |
| Objekt: | | | | Souprava | Č. přílohy B7. |

SEZNAM PŘÍLOH:

B7.1 – TECHNICKÁ ZPRÁVA

B7.2 – GRAFICKÉ PŘÍLOHY

B 7.3 – SOUPIS PRACÍ

Obsah

| | | |
|-----------|---|----------|
| 1. | Všeobecné údaje | 2 |
| 1.1. | Identifikační údaje stavby | 2 |
| 1.2. | Základní údaje o stavbě | 3 |
| 1.2.1. | Uzavřená komunikace | 3 |
| 1.3. | Základní údaje charakterizující stavbu | 3 |
| 1.3.1. | Druh komunikace a její funkce | 3 |
| 1.3.2. | Důvody vyvolávající potřebu stavby | 4 |
| 1.3.3. | Účel a cíle stavby | 4 |
| 1.3.4. | Způsob dosažení cílů | 4 |
| 1.3.5. | Celkový rozsah | 4 |
| 1.4. | Členění stavby | 4 |
| 1.5. | Věcné a časové vazby stavby na okolní výstavbu a související investice | 5 |
| 1.6. | Přehled správců a uživatelů | 5 |
| 1.7. | Údaje o případném postupném předávání částí stavby do provozu | 5 |
| 1.8. | Územní podmínky | 5 |
| 2. | Řešení DIO: | 6 |
| 2.1. | Technická příprava, úpravy komunikací: | 6 |
| 2.2. | Objízdná trasa – dopravní značení: | 6 |
| 2.3. | Značení v místě uzavřeného mostu, výjimky vjezdu pro místní dopravní obsluhu: | 6 |
| 2.4. | Autobusová doprava: | 7 |
| 3. | Doplňující údaje: | 7 |

Technická zpráva DIO

1. Všeobecné údaje

1.1. Identifikační údaje stavby

| | |
|--------------------------|--|
| Název stavby: | Oprava Rooseveltova mostu |
| Objekt: | SO 07 - DIO |
| Druh stavby: | oprava |
| Převáděná komunikace: | MK – ulice Rooseveltova |
| Překážka: | řeka Mže, ulice Podmostní, Kamenická, Tyršova |
| Obec, katastrální území: | Plzeň, Plzeň [721 981] |
| Místní správní úřad: | Statutární město Plzeň, Magistrát města Plzně |
| Kraj: | Plzeňský |
| Investor: | Statutární město Plzeň, Magistrát města Plzně náměstí Republiky 1/1 301 00 Plzeň |
| Správce mostu: | Správa veřejného statku MP Klatovská tř. 10 - 12 301 26 Plzeň |
| Projektant: | Pontex s.r.o. Bezová 1658, 147 14 Praha 4 |
| Stupeň PD: | DSP/PDPS |
| Datum: | říjen 2017 |

1.2. Základní údaje o stavbě

1.2.1. Uzavřená komunikace

| | |
|-------------------------|--|
| Komunikace: | ulice Rooseveltova |
| Místo: | soumostí Rooseveltova mostu |
| Délka uzavřeného úseku: | cca 260m |
| Lokalizace: | začátek vlastní uzávěry je za křižovatkou ulic Lochotínská, Na Roudné a Otýlie Beníškové s ulicí Rooseveltova - <i>severní předmostí</i> konec křižovatka ulice Rooseveltova s ulicí sady 5.května – <i>jižní předmostí</i> |

Objízdna trasa:

DIO pro tuto stavbu je rozloženo do 3 etap.

1. **Etapa – most zcela uzavřen pro veškerou dopravu** – provoz veden po objízdne trase – cca 1.5 měsíce
2. **Etapa – most zcela uzavřen pro veškerou dopravu** – provoz veden po objízdne trase – **MIMO MHD** – cca 1.5 měsíce
3. **Etapa** – provoz na mostě neomezený, částečná prostorová omezení na ulici Tyršova pod mostem – cca 3 týdny s omezením v různých polohách

V rámci jedné z etap (.1 nebo 2.) bude provedena obnova asf. krytu křižovatky Rooseveltova x sady 5.května. Bude se jednat o krátkodobé omezení provozu za předpokladu, že celá oprava krytu v křižovatce se provede během jednoho (prázdninového) víkendu za částečného, příp.úplného vyloučení provozu na této křižovatce.

Doprava bude vedena obousměrně po trase:

Popsán směr do místní části Roudná →

Křižovatka sil. I/20 – ul. Tyršova s ulicemi sady 5.května a Truhlářská, od podjezdu mostu Gen. Pattona již ulice Jízdecká až ke křižovatce s ulicí Přemyslovou, zde odbočka vlev, na další světelné křižovatce opět vlevo na ul. sady Pětatřicátníků přes most Generála Pattona. Za mostem vjezd na rondel a hned 1. výjezdem doprava na ulici Otýlie Beníškové, která nás dovede až na křižovatku s ulicemi Lochotínská a Na Roudné.

1.3. Základní údaje charakterizující stavbu

1.3.1. Druh komunikace a její funkce

Opravován bude Rooseveltův most – resp. „soumostí“, které ho tvoří. Most převádí ulici Rooseveltovu přes řeku Mži, ul.Truhlářskou a ul. Tyršovu. Soumostí je tvořeno starým kamenným klenbovým mostem přes řeku Mži, železobetonovou estakádou nad ul. Kamenická a

Truhlářská na pravém břehu řeky a železobet. mostem přes čtyřpruhovou ulici Tyršovu. Rooseveltova ulice spojuje obecní část Roudná s centrem města a je řidiči obousměrně velmi využívána, jak ve směru od ulic U Prazdroje a Sirková, tak v opačném směru od Karlovarské ulice.

1.3.2. Důvody vyvolávající potřebu stavby

Stávající mostní objekt je ve špatném místy velmi špatném stavebním stavu. Vykazuje poruchy, především vlivem zatékání srážkových vod do konstrukcí chodníků, do částí NK, spodní stavby mostu (soumostí).

Projekt řeší pouze opravu nejnutnějších částí mostu s tím, že do několika let (cca 10) bude nutná kompletní rekonstrukce.

Obousměrná objízdná trasa je nejkratší možná a vhodná vzhledem ke stávající autobusové dopravě, vedené přes Rooseveltův most.

1.3.3. Účel a cíle stavby

Účelem a cílem opravy je pozastavení další degradace částí mostu.

1.3.4. Způsob dosažení cílů

Oprava se bude tedy provádět za plné uzávěry mostu, neboť jeho šířkové uspořádání nedovoluje provádět opravy po polovinách. Pěší frekvence by mohla být částečně zachována na jednom z chodníků, jak bylo dohodnuto při pracovním setkání projektanta se zástupci města a dotčených organizací. Pěší frekvenci může také vypomoci Lochotínská lávka cca 180m od mostu proti toku.

1.3.5. Celkový rozsah

Stavba zahrnuje odfrézování obrusné (případně ložné části nad Tyršovou ulicí), vybourání všech (4) povrchových mostních závěrů, oprava chodníků s příslušenstvím, sanace spodní stavby části mostu nad Tyrš. ulicí, oprava sanací na estakádě a lokální opravy NK na mostě přes Mži, oprava schodišť a oprava "odklánějícího" schodiště na povodní straně mostu přes Mži, novou obrusnou vrstvu na mostě a navázání na stávající vozovku za MZ na předmostích.

1.4. Členění stavby

Stavba je členěna na 7 stavebních objektů.

Oprava proběhne při plné uzavírcí úseku ulice Rooseveltova, doprava bude vedena po vyznačené objízdné trase – viz DIO.

- SO 01 – Sanace mostu - Nosná kce mostu přes Mži a Tyršovu ulici
- SO 02 – Schodiště – most přes Mži
- SO 03 – Chodníky, římsy – celý most
- SO 04 – Mostní závěry – výměna – celý most
- SO 05 – Úprava spodní stavby- most přes Tyršovu ulici

- SO 06 – Ochrana inž. sítí
- SO 07 – Dopravně inženýrské opatření

1.5. Věcné a časové vazby stavby na okolní výstavbu a související investice

Oprava Rooseveltova mostu přímo závisí na dokončení a zprovoznění, právě opravovaného, mostu Generála Pattona, po němž vede obousměrná objízdná trasa uzavřeného úseku Rooseveltovy ulice, resp. mostu přes Mži.

1.6. Přehled správců a uživatelů

| | |
|---|--|
| Most, ulice | Správa veřejného statku města Plzně, přísp.org. Klatovská tř. 10 a 12 301 00 Plzeň |
| Vodní tok – řeka Mže | Povodí Vltavy,s.p.-závod Berounka Denisovo nábřeží 14 301 00 Plzeň |
| Ovládací kabel PMDP (povodní strana mostu) | Plzeňské městské dopravní podniky, a.s. Denisovo nábřeží č.p. 920/12 303 23 Plzeň |
| Kabely VO a SSZ | Správa veřejného statku města Plzně, přísp.org. Klatovská tř. 10 a 12 |

1.7. Údaje o případném postupném předávání částí stavby do provozu

Stavba bude do definitivního provozu uvedena jako jeden celek (1 a 2. etapa). Doba trvání objížděk je odhadnuta na cca 3 měsíce.

1.8. Územní podmínky

Opravovaný Rooseveltův most se skládá ze tří částí a to (směrem od jihu): z přemostění Tyršovy ulice (sil. I/20), z navazující estakády na pravém břehu řeky a z kamenného klenbového mostu přes řeku Mži. Most je v intravilánu města Plzně a spojuje místní část Roudná, příp. příjezd po Karlovarské ulici s centrem.

K jižnímu předmostí se bezprostředně přimykají obytné domy, na severním předmostí jsou bytové domy převážně na pravé straně. Na severním konci mostu tento podchází stezka vedoucí k Lochotínské lávce. Řeka je v místě mostu regulována nábřežními zdmi.

2. Řešení DIO:

2.1. Technická příprava, úpravy komunikací:

Vzhledem k tomu, že bude objízdná trasa vedena po hlavních městských komunikacích, není nutné zvlášť připravovat (upravovat) objízdné komunikace. Vyznačení objízdné trasy bude zajištěno jak přidáním svislými dopravními značkami, informačními tabulemi na zásadních příjezdových křižovatkách tak přeškrtnutím stávajících, které by se dostaly s provizorním značením do rozporu. To se týká také vodorovného dopravního značení – vyznačení směru jízdních pruhů apod. Přeškrtnutí bude provedeno pomocí reflexní pásky.

Objízdná trasa je navržena 1 – obousměrná pro veškerou dopravu. Předpokládá se, že převedením provozu z uzavřeného úseku Rooseveltovy ulice na objízdnou trasu se její zatížení mírně zvýší.

2.2. Objízdná trasa – dopravní značení:

Navrhované dopravní značení související s objízdnou trasou je schematicky vyznačeno v grafické příloze. Uvedeny jsou všechny hlavní dopravní značky. Kromě nich může být, dle vedení trasy a s ohledem na přehlednost přímo in situ provedeno doplnění tohoto značení tak, aby bylo dostatečně přehledné a zřejmé. Předpokládá se event. doplnění značek IS11c na ta místa, kde by mohli být řidiči případně zmateni. Položka soupisu prací bude čerpána jen v rozsahu dle schváleného značení a bude upravena v rámci realizace. Toto doplnění se provede na základě prohlídky před zahájením provozu.

Dopravní značení musí být ze strany dopravní policie a silničního správního orgánu schváleno a odsouhlaseno, a případně podle požadavků správního orgánu doplněno. Značení je třeba též koordinovat se stávajícím stavem objízdných komunikací případně jinými akcemi v rámci města. Stávající značky, které přechodně ztratí platnost, budou zakryty nebo přelepeny pásky v reflexní barvě. Položka může být upravena v rámci realizace. Zásadní dopravní značky jako např. IP22 – Změna místní úpravy B1+E13 ulice je doporučeno podložit deskou s retroreflexní folií. Výstražná světla S7 osazená na vodorovných zábranách pro vyznačení uzavírky Z2 jsou navrhována pro 1. etapu stav. prací – tedy úplnou výlukou provozu na mostě – bez výjimek.

Po převedení provozu na objízdnou trasu je zhotovitel povinen udržovat dopravní značení ve stavu úplném, čitelném a čistém. Na údržbu značení není v soupise prací zavedena samostatná položka, tuto je nutno zahrnout do položky pronájmu značení.

Po skončení provozu na objízdných komunikacích je nutno provést jejich uvedení do původního stavu.

Zajištění DIO je plně věcí zhotovitele stavby.

2.3. Značení v místě uzavřeného mostu, výjimky vjezdu pro místní dopravní obsluhu:

Přímo v místě uzavřeného mostu budou přes celou šířku vozovky osazeny dopravní značky – zábrany Z2 s výstražnými světly S7, příp. zábrany s osazenými značkami B1 + E13. Toto

značení bude provedeno z obou směrů na příjezdech k mostu. Týká se úplné výluky provozu na mostě – 1. etapa.

Pro druhou etapu je vhodnější vodorovné zábrany Z2 se světly odstranit a osadit svislé dopravní značky B1 + E13 na retroreflexní desce na obou chodnících, aby byl umožněn vjezd a výjezd autobusů MHD.

Dále viz Grafická příloha.

2.4. Autobusová doprava:

Přes most vedou 3 autobusové linky denní a 2 noční. Denní – autobus č.20 Bílá Hora-Mrakodrap, č.33 Sídliště Košutka - Muzeum, č.40 Sídliště Košutka - Muzeum.

Noční autobus č. N1 Bolevec-Bory, N4 Bílá Hora-Lhota.

Všechny tyto spoje provozují Plzeňské městské dopravní podniky, jejichž zástupce byl na pracovním setkání srozuměn se zamýšleným způsobem provedení opravy mostu za plné uzavírky a dočasným převedením autobus. linek na objízdné trasy. Provozovatel po seznámení s DIO předal projektantovi písemné požadavky týkající se provozu autobusů MHD během trvání celé akce. Ty byly do PD zapracovány a současně jsou součástí dokladové části projektu, která je jeho nedílnou součástí.

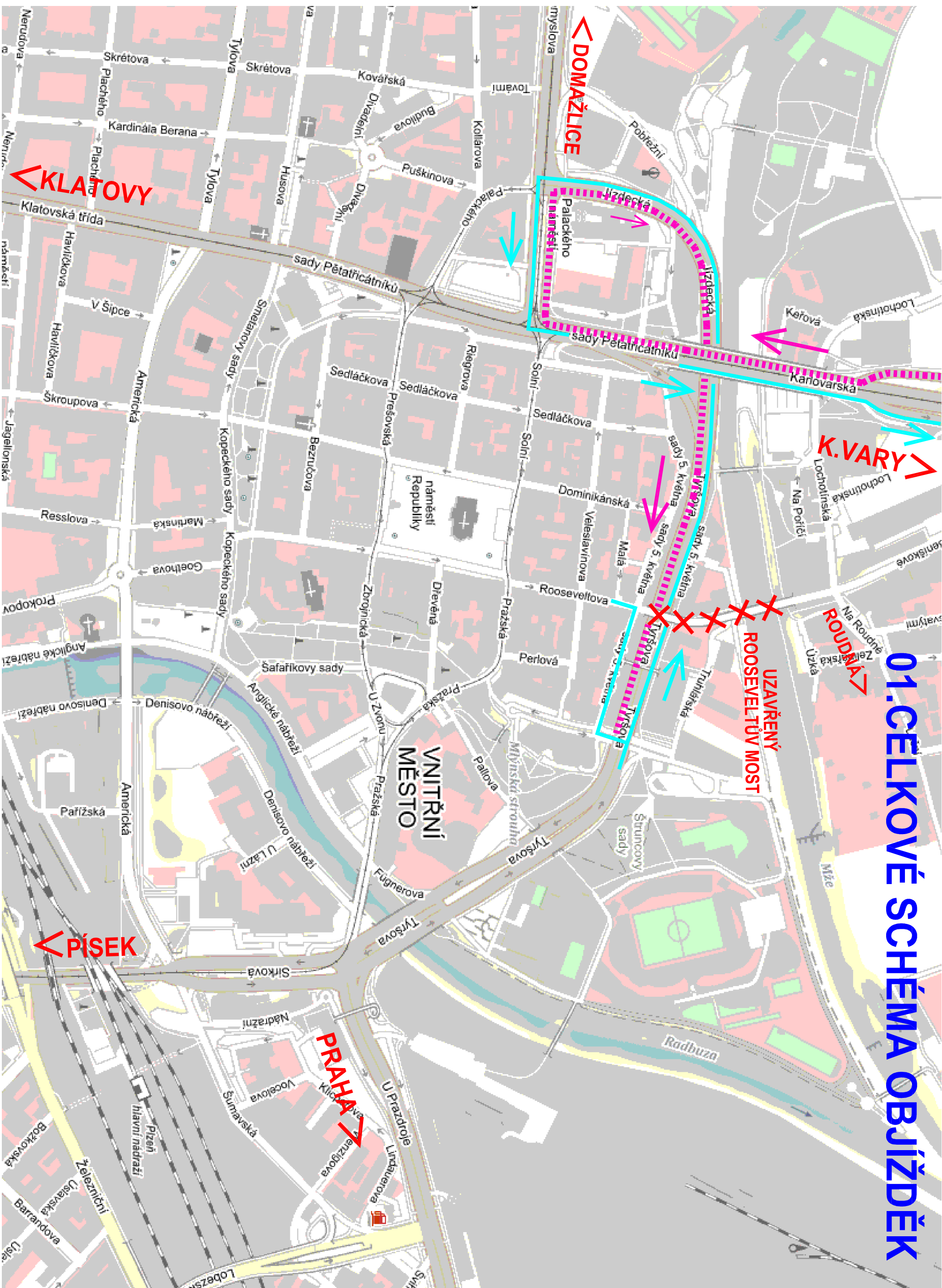
3. Doplňující údaje:

Zhotovitel je povinen již v rámci nabídky se seznámit s místními podmínkami a do cen položkových prací zahrnout veškeré náklady spojené s polohou či případně ztíženými podmínkami provádění.

Praha, červen 2018
Pontex s.r.o., Ing.Martin Havlík

Grafické přílohy:

01.CELKOVÉ SCHÉMA OBJÍŽDĚK



02.CELKOVÉ SCHÉMA OBJÍŽDĚK

- RONDEL

UZAVŘENÝ
ROOSEVELTŮV MOST

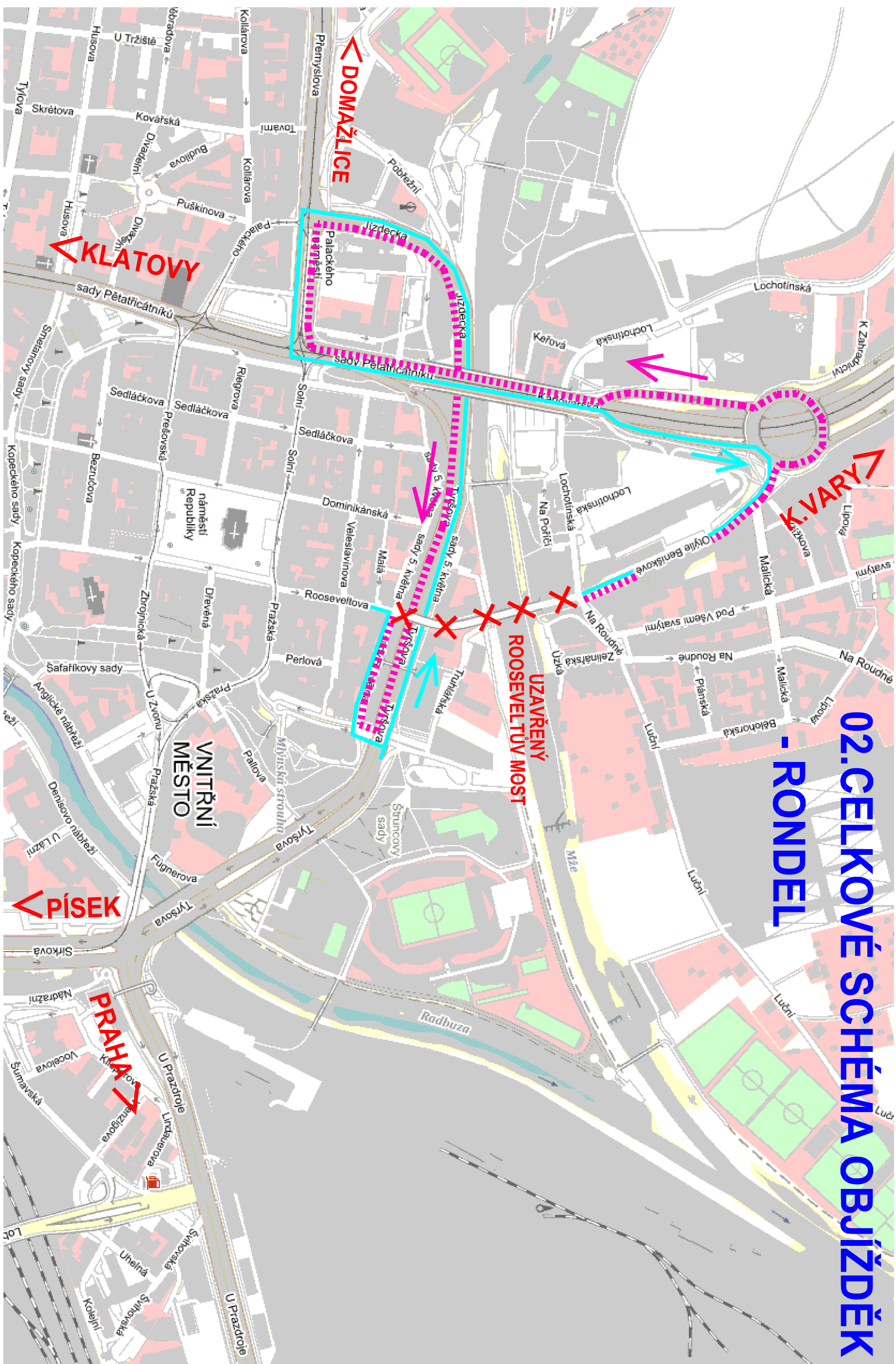
DOMAŽLICE

KLATOVY

K.VARY

PÍSEK

PRAHA



1. ETAPA STAVEBNÍCH PRACÍ

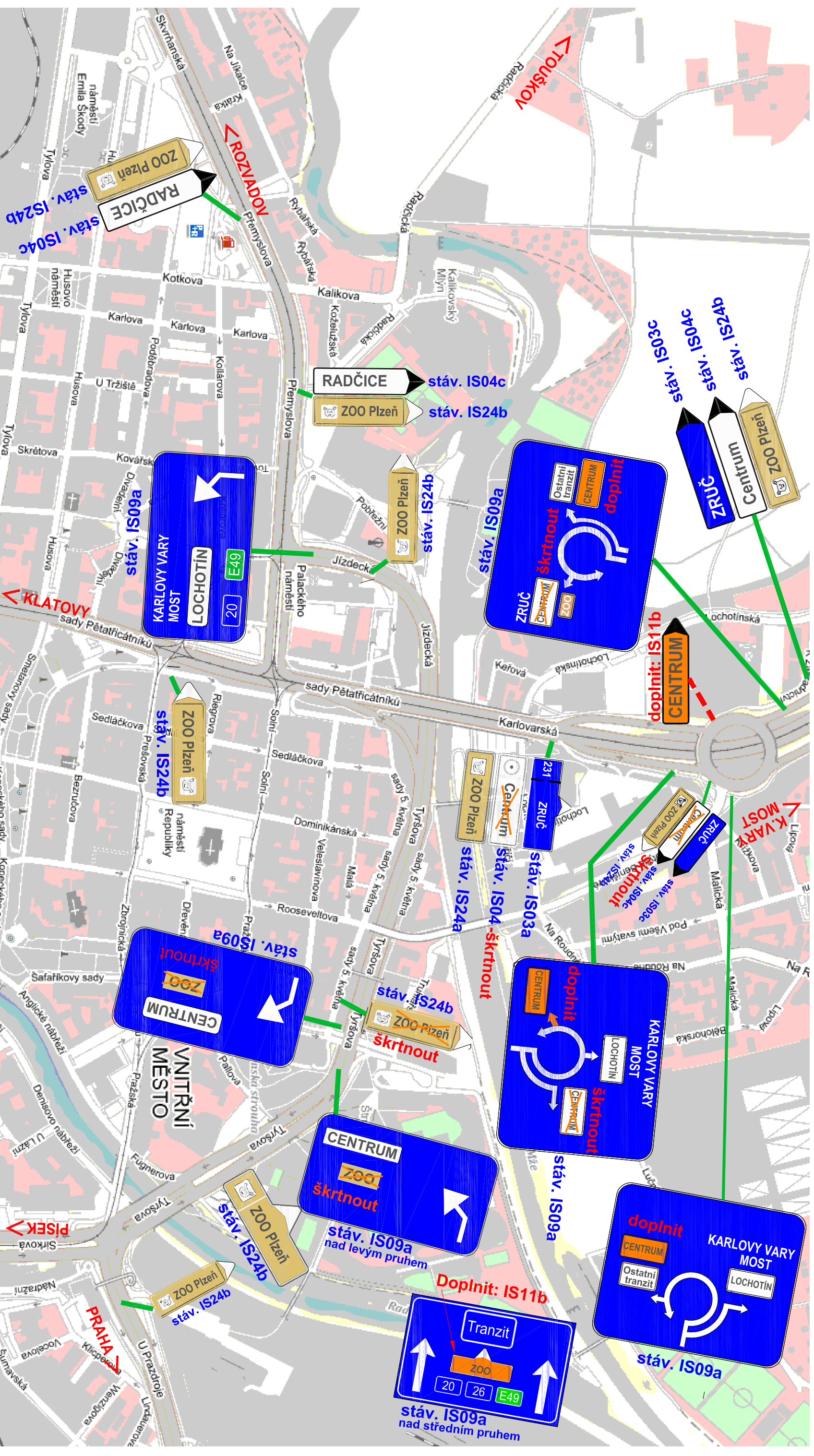
MOST UZAVŘEN

PRO VEŠKEROU DOPRAVU

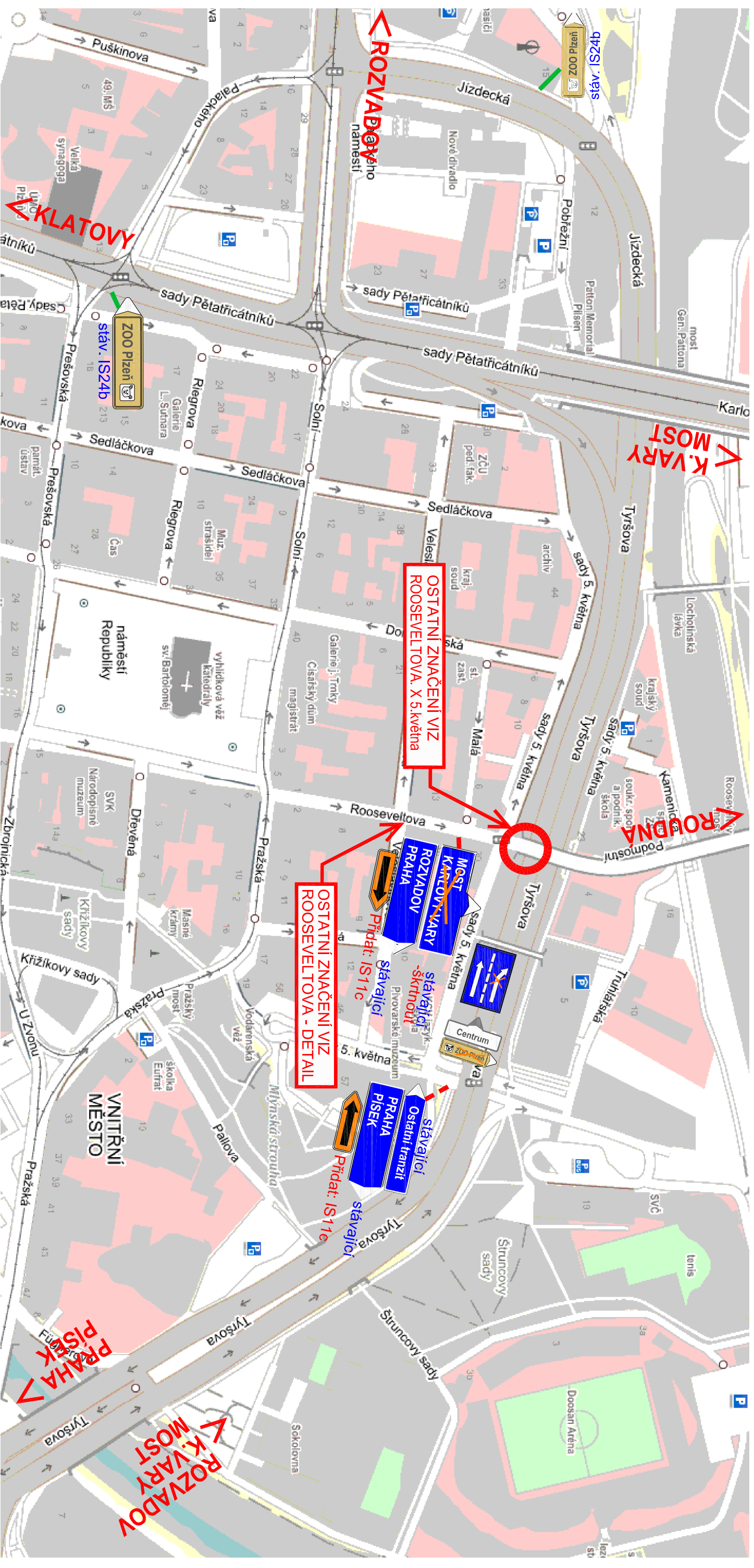
1. CELKOVÁ SITUACE - rozmístění IP22 - ÚPLNÁ VÝLUKA PROVOZU a IS 11AA



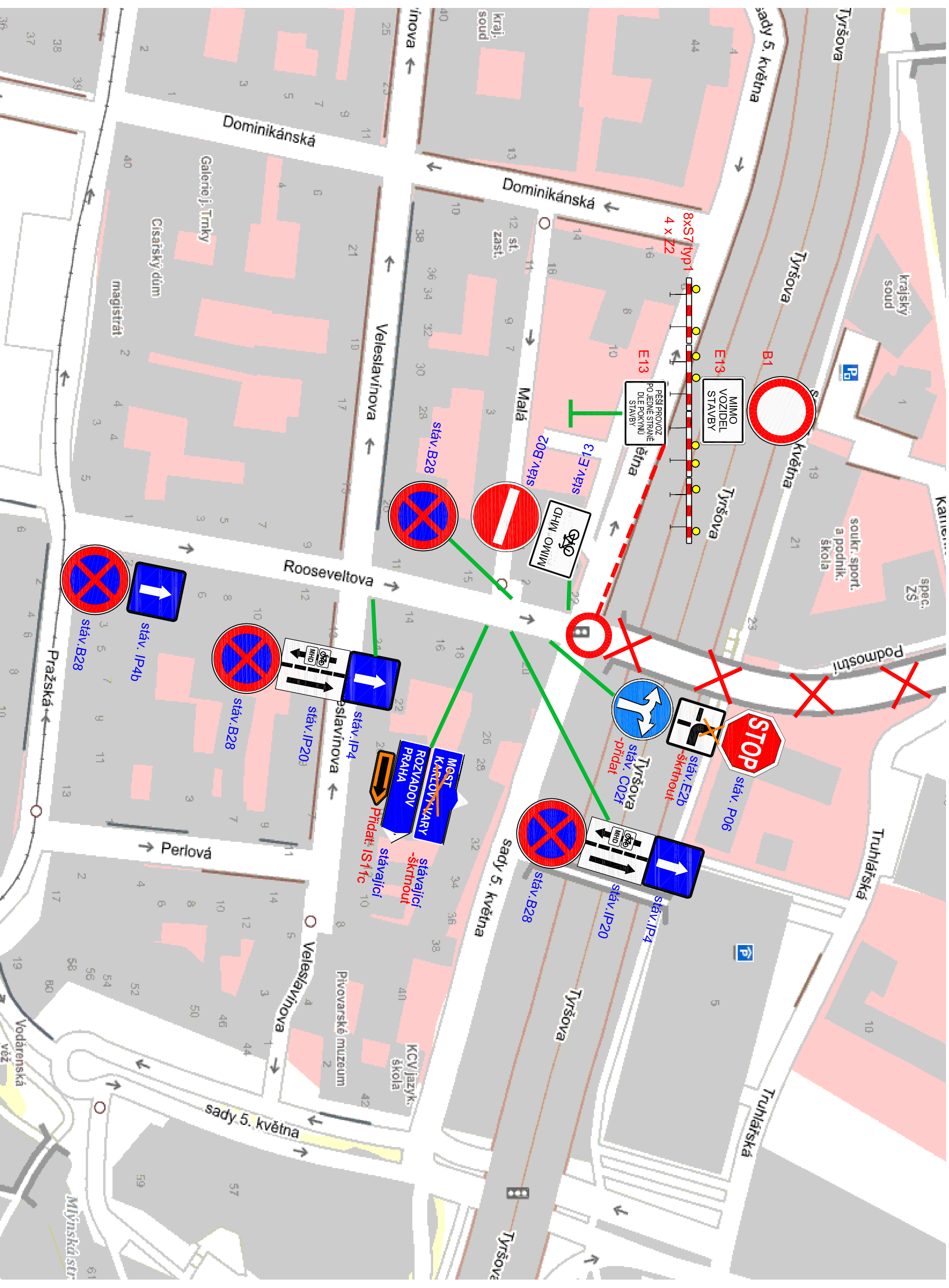
2. CELKOVÁ - ZNAČENÍ ZOO+RONDELU - ÚPLNÁ VÝLUKA PROVOZU



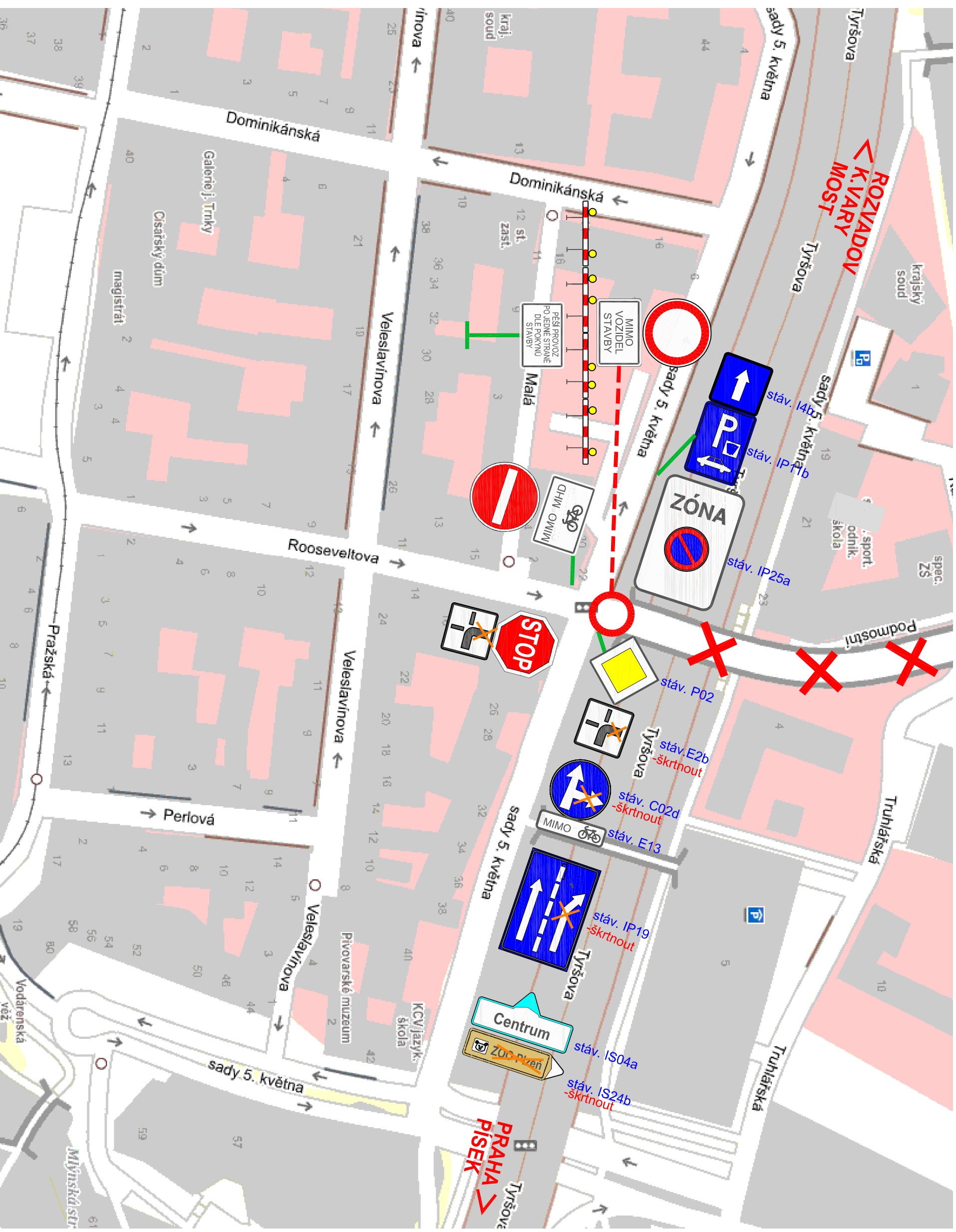
3. CENTRUM - ÚPLNÁ VÝLUKA PROVOZU



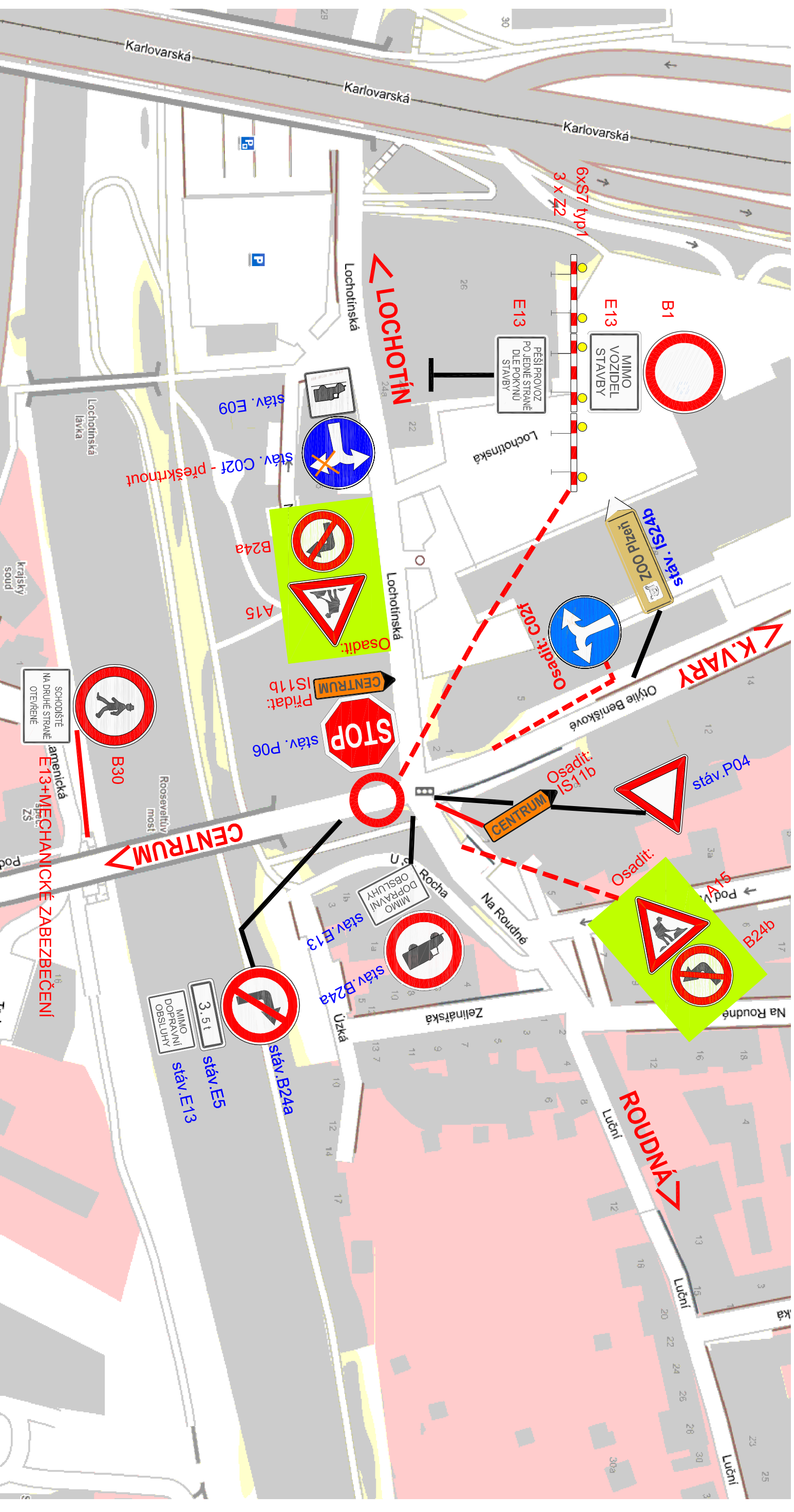
4 - ROOSVELTOVA DETAIL - ÚPLNÁ VÝLUKA PROVOZU



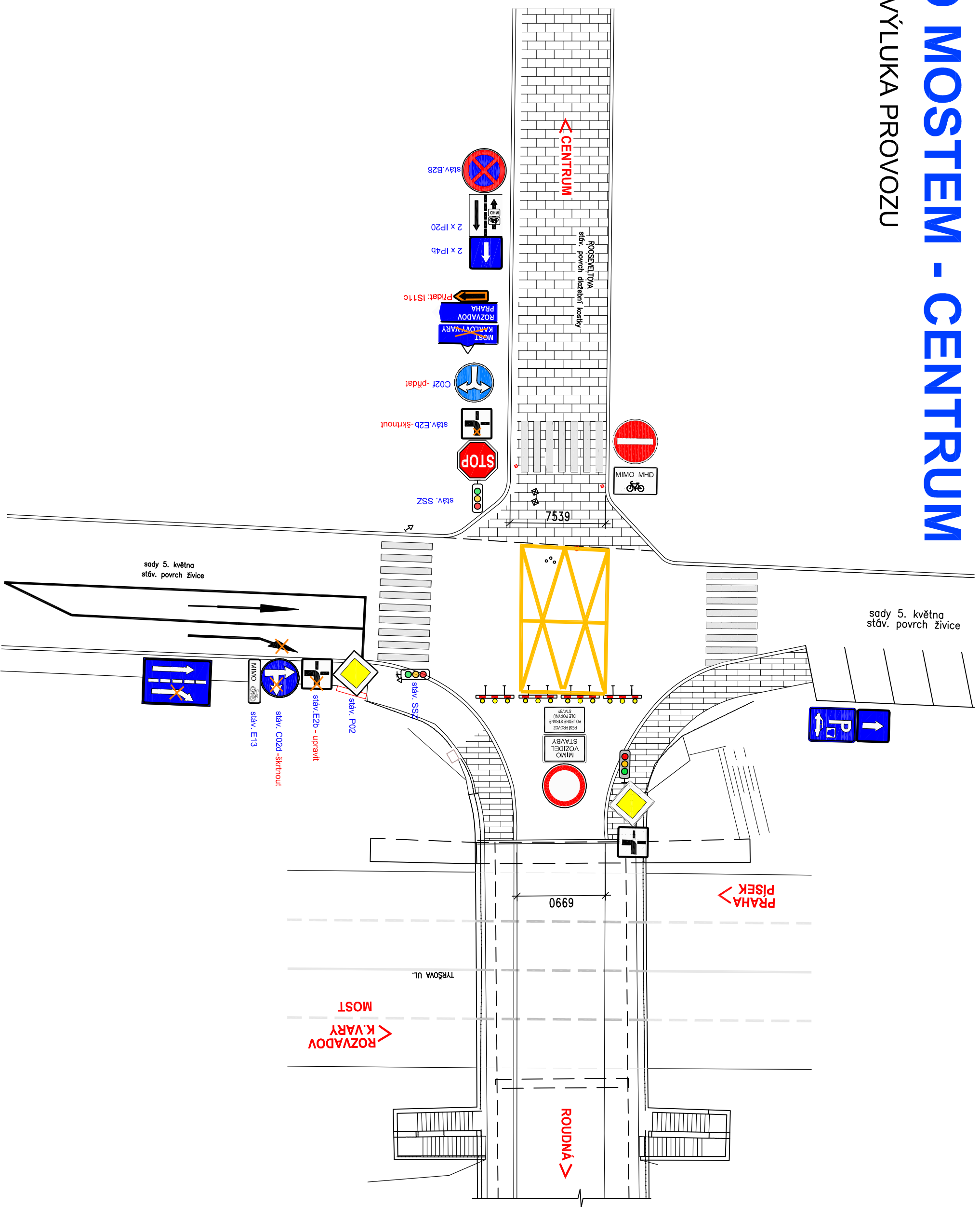
5 - ROOSVELTOVA x 5.května



6. PŘEDMOSTÍ ROUDNÁ - ÚPLNÁ VÝLUKA PROVOZU

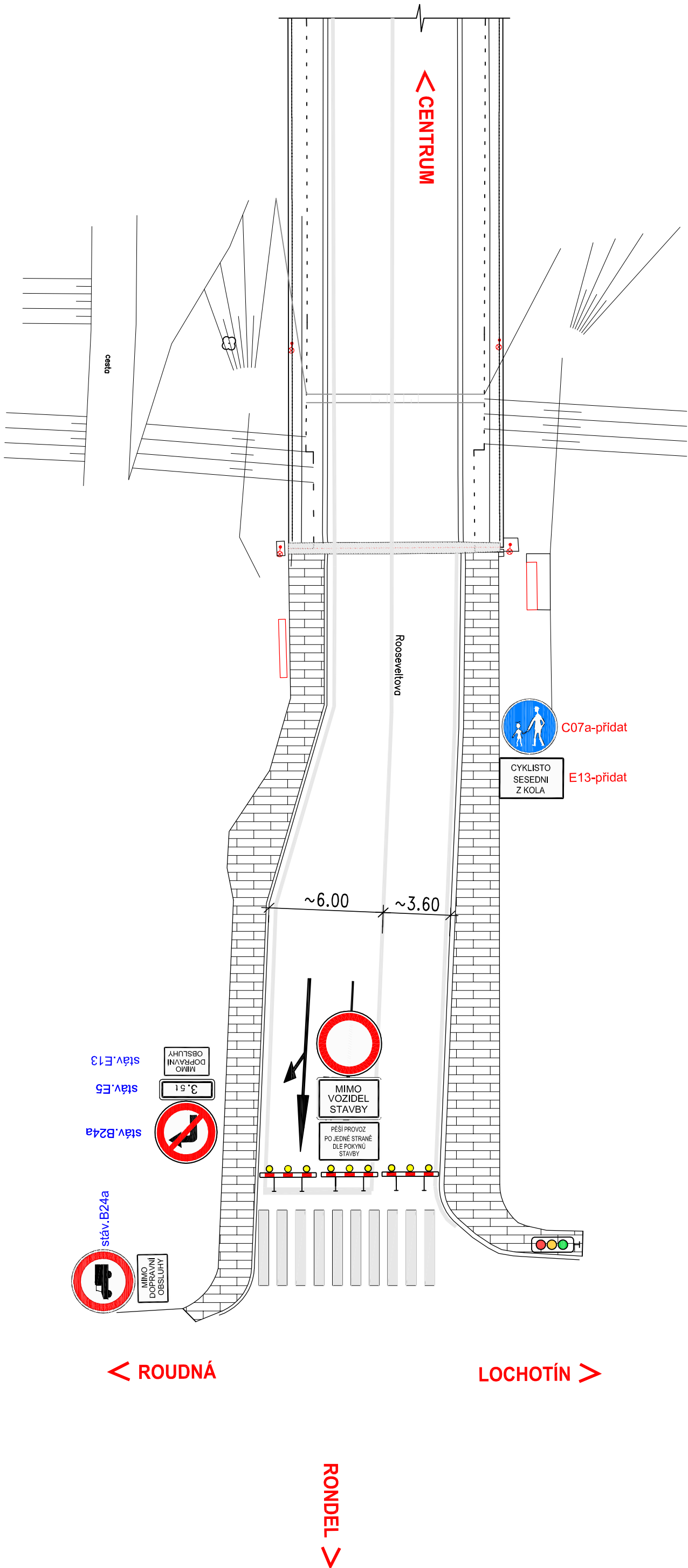


- ÚPLNÁ VÝLUKA PROVOZU



8. ZA MOSTEM - SMĚR ROUDNÁ

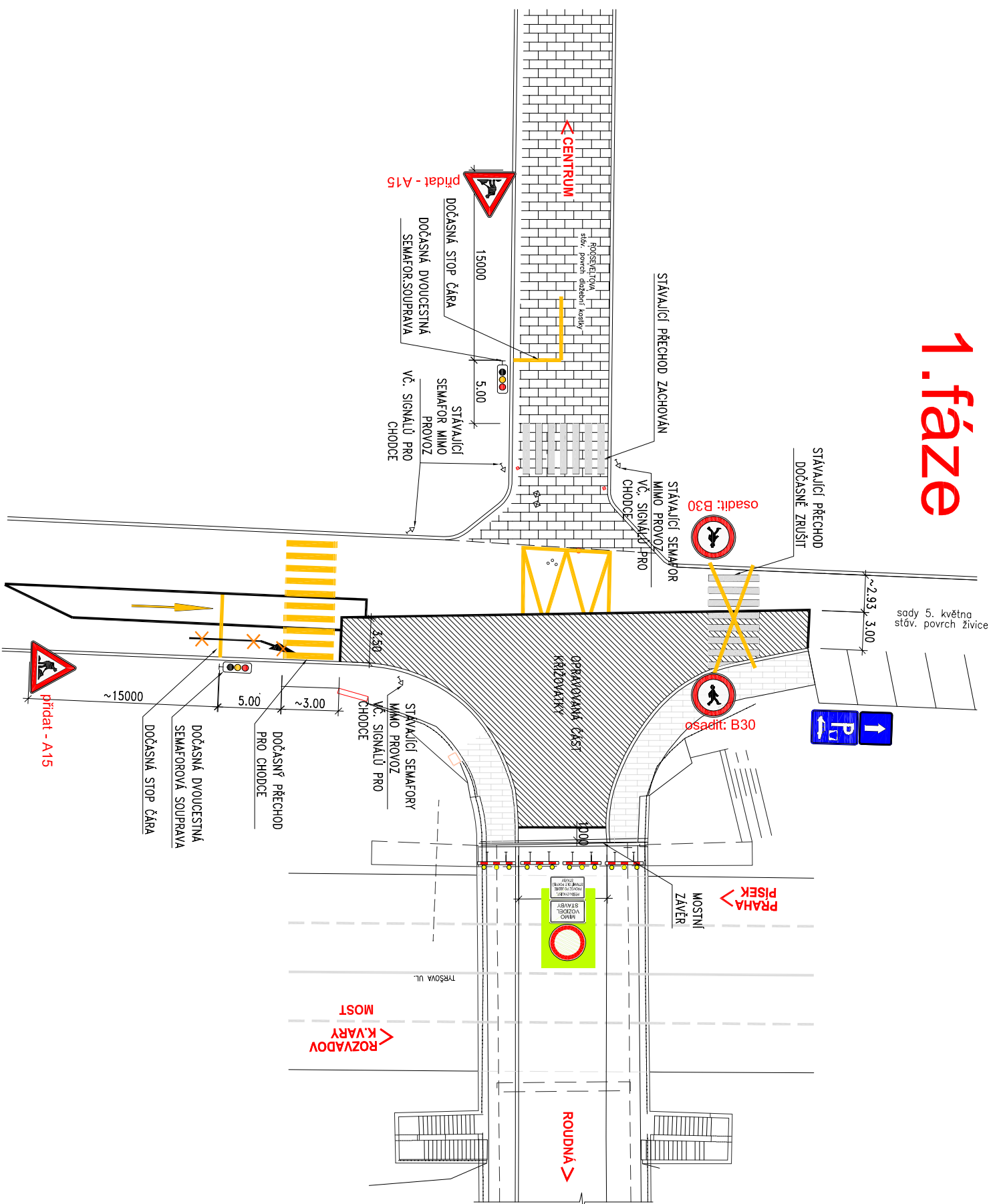
- ÚPLNÁ VÝLUKA PROVOZU



1.1 OBNOVA KRYTU NA KŘÍŽOVATCE **PŘEDMOSTÍ - CENTRUM**

**CCA VE DVOU FÁZÍCH PŘI 1.ETAPĚ
STAVEB. PRACÍ - ÚPLNÁ VÝLUKA
PROVOZU NA MOSTĚ**

1. fázis



[illegible]

ROZVADOV
> K.VARY
MOST

ENÉ VODOROVNÉ BUS MOSTNÍ ZÁVĚR

MOSTNÍ ZÁVĚR

STÁVAJÍCÍ PŘECHOD ZACHOVÁN



~2.93 3.00

15

CHODCE

OPRAVENÁ ČÁST
KŘÍŽOVATKY

CHOICE

PRO CHOICE

DOČASNÁ STOP ČÁRA



**>ROZVADOV
K.VARY**

2. ETAPA STAVEBNÍCH PRACÍ

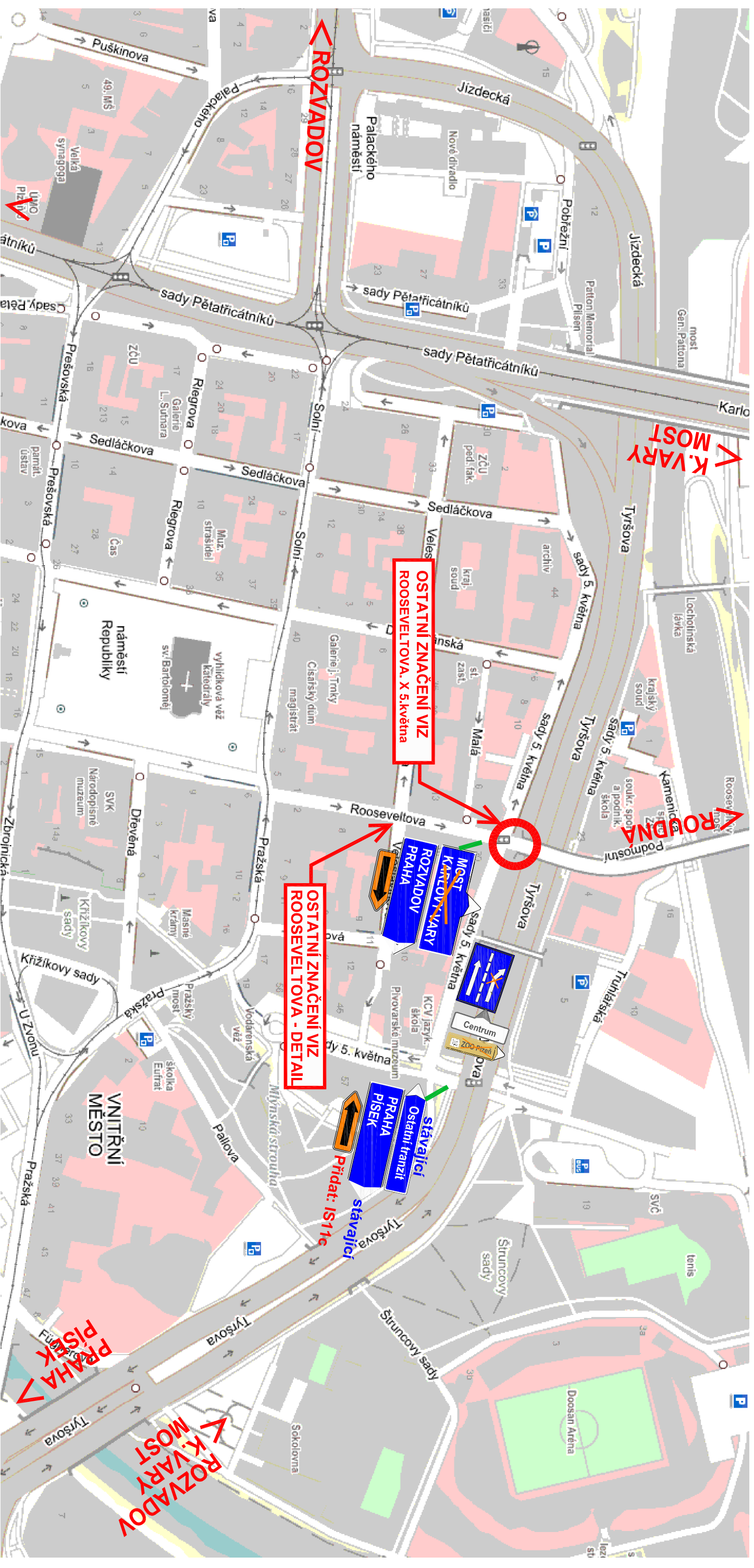
BUS MHD PŘES MOST POVOLEN

1. CELKOVÁ SITUACE - rozmístění IP22 - PROVOZ BUS-MHD PŘES MOST POVOLEN

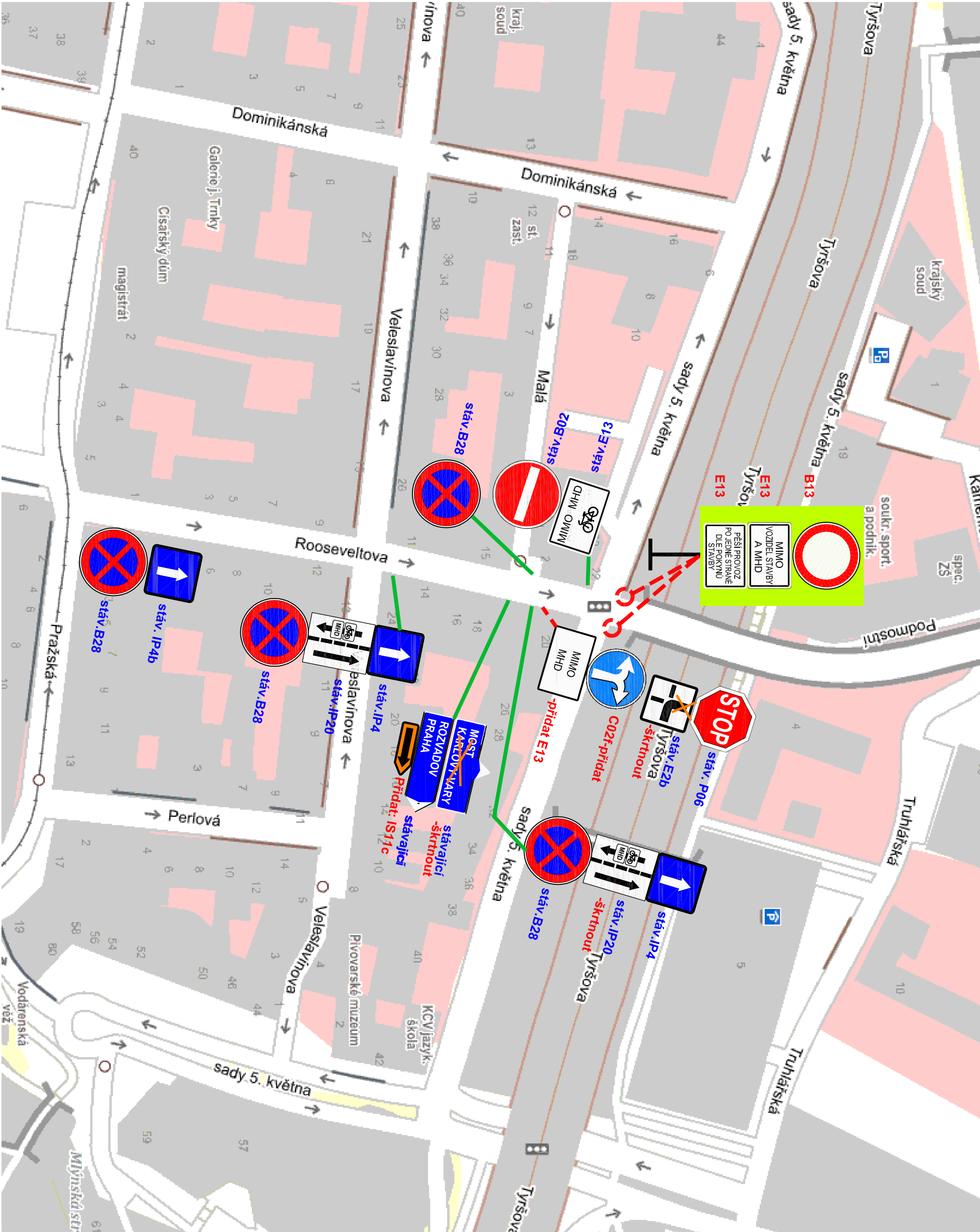
a IS 11AA



3. CENTRUM - PROVOZ BUS-MHD PŘES MOST POVOLEN

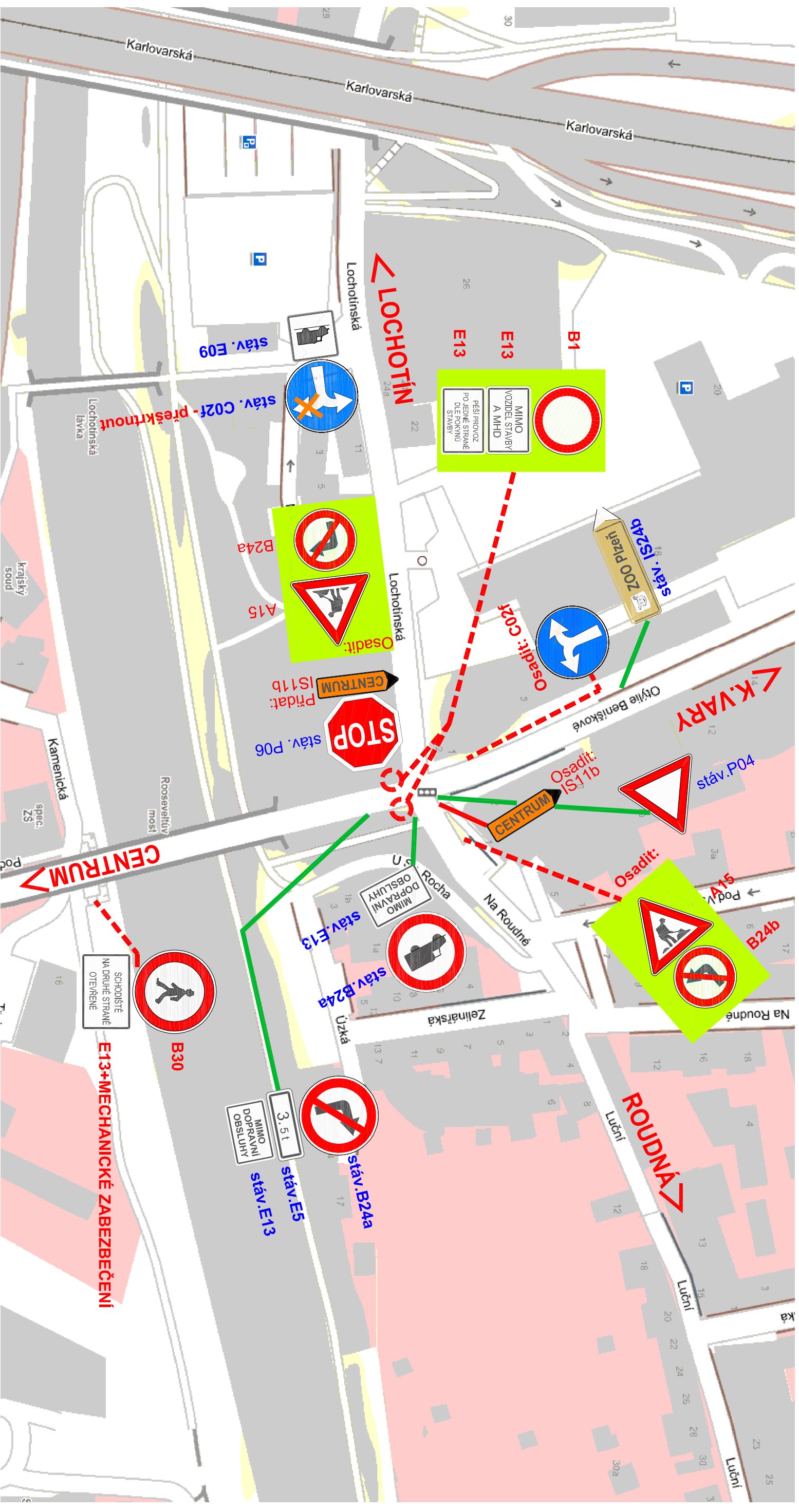


4. ROOSEVELTOVA - PROVOZ BUS-MHD PŘES MOST POVOLEN

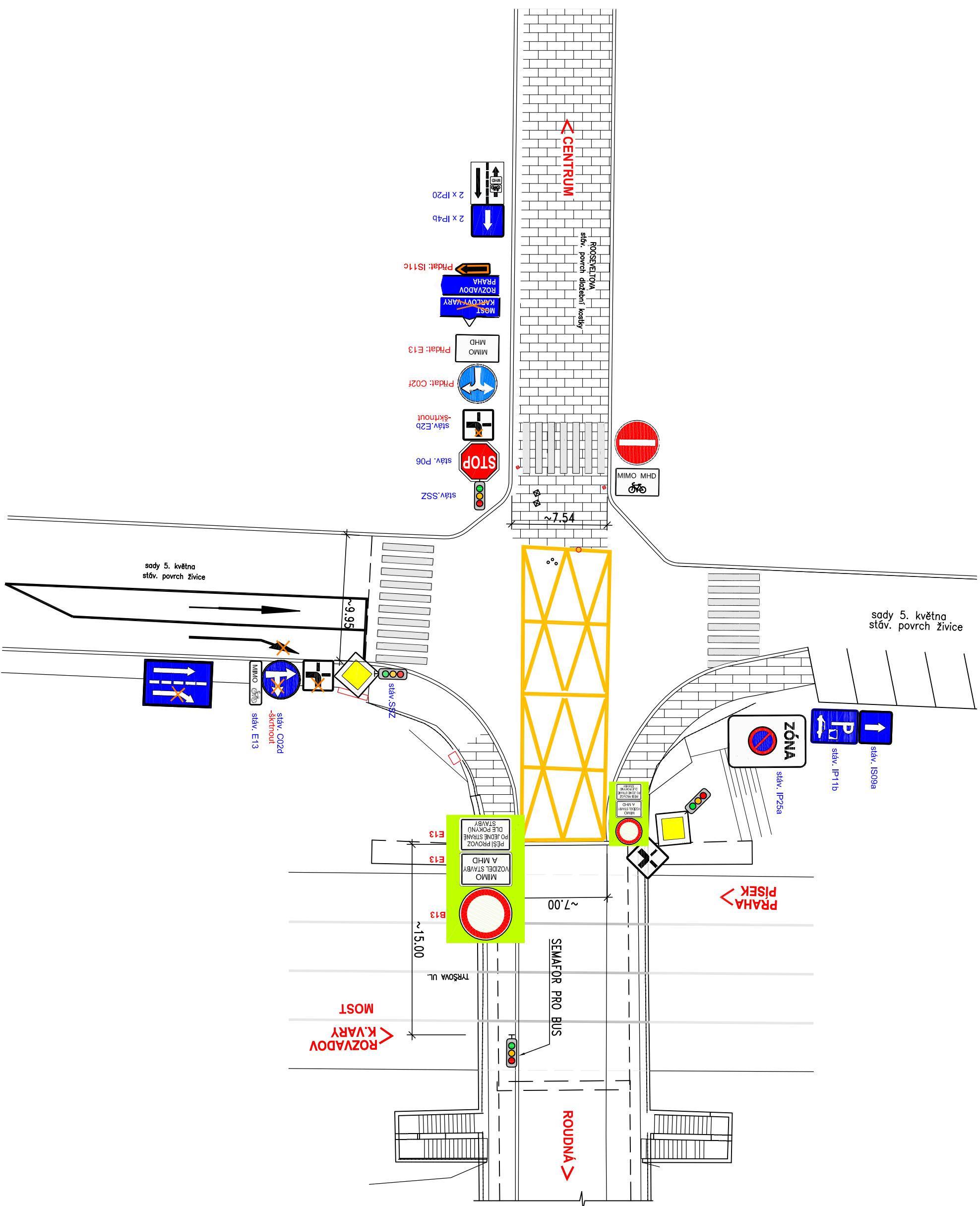


5. PŘEDMOSTÍ ROUDNÁ

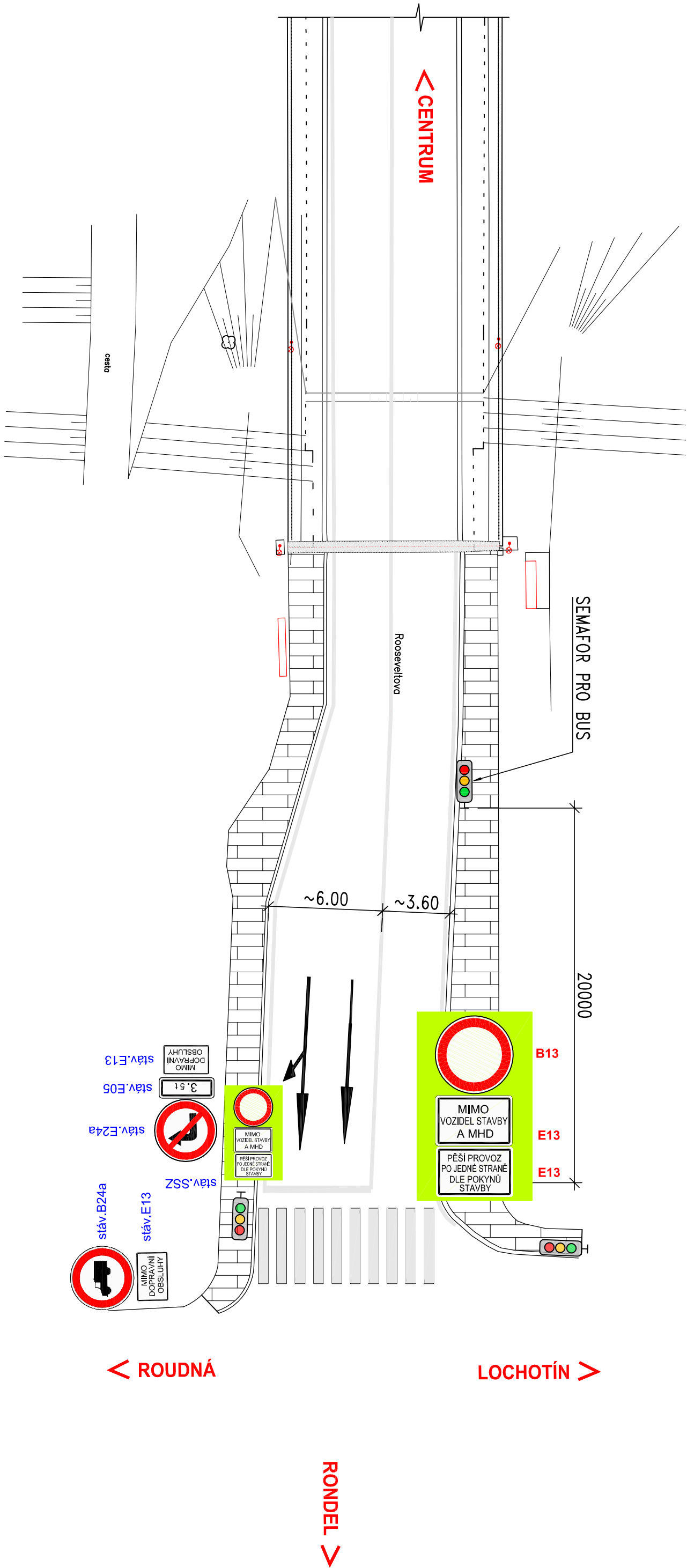
- PROVOZ BUS-MHD PŘES MOST POVOLEN



6. PŘEDMOSTÍ - CENTRUM



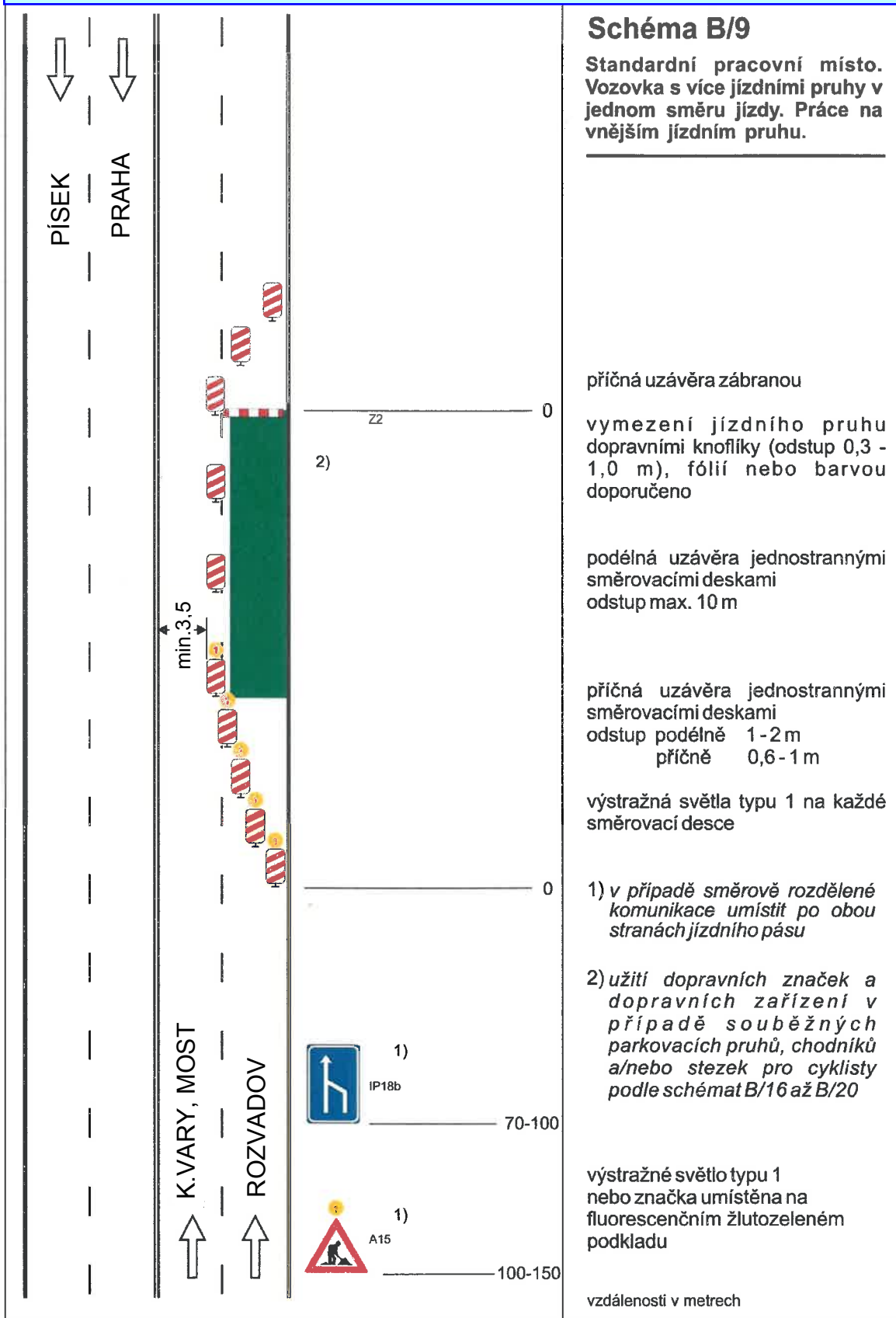
7. ZA MOSTEM - SMĚR ROUDNÁ - PROVOZ BUS-MHD PŘES MOST POVOLEN



3. ETAPA STAVEBNÍCH PRACÍ

**PRÁCE NA TYRŠOVĚ UL. POD MOSTEM
NA MOSTĚ NORMÁLNÍ PROVOZ**

SCHÉMA OZNAČENÍ PRACOVNÍHO MÍSTA NA TYRŠOVĚ ULICI PŘI SANACI
SPODNÍ STAVBY A SPODNÍ STRANY NOSNÉ KCE MOSTU - PRACOVNÍ
MÍSTO V KRAJNÍM JÍZDNÍM PÁSU



STEJNÉ SCHÉMA BUDE POUŽITO PŘI OMEZENÍ V KRAJNÍM PRUHU OPAČNÉHO SMĚRU ULICE (směr Písek)

SCHÉMA OZNAČENÍ PRACOVNÍHO MÍSTA NA TYRŠOVĚ ULICI PŘI SANACI SPODNÍ STAVBY A SPODNÍ STRANY NOSNÉ KCE MOSTU - PRACOVNÍ MÍSTU UPROSTŘED ČTYŘPRUHU

