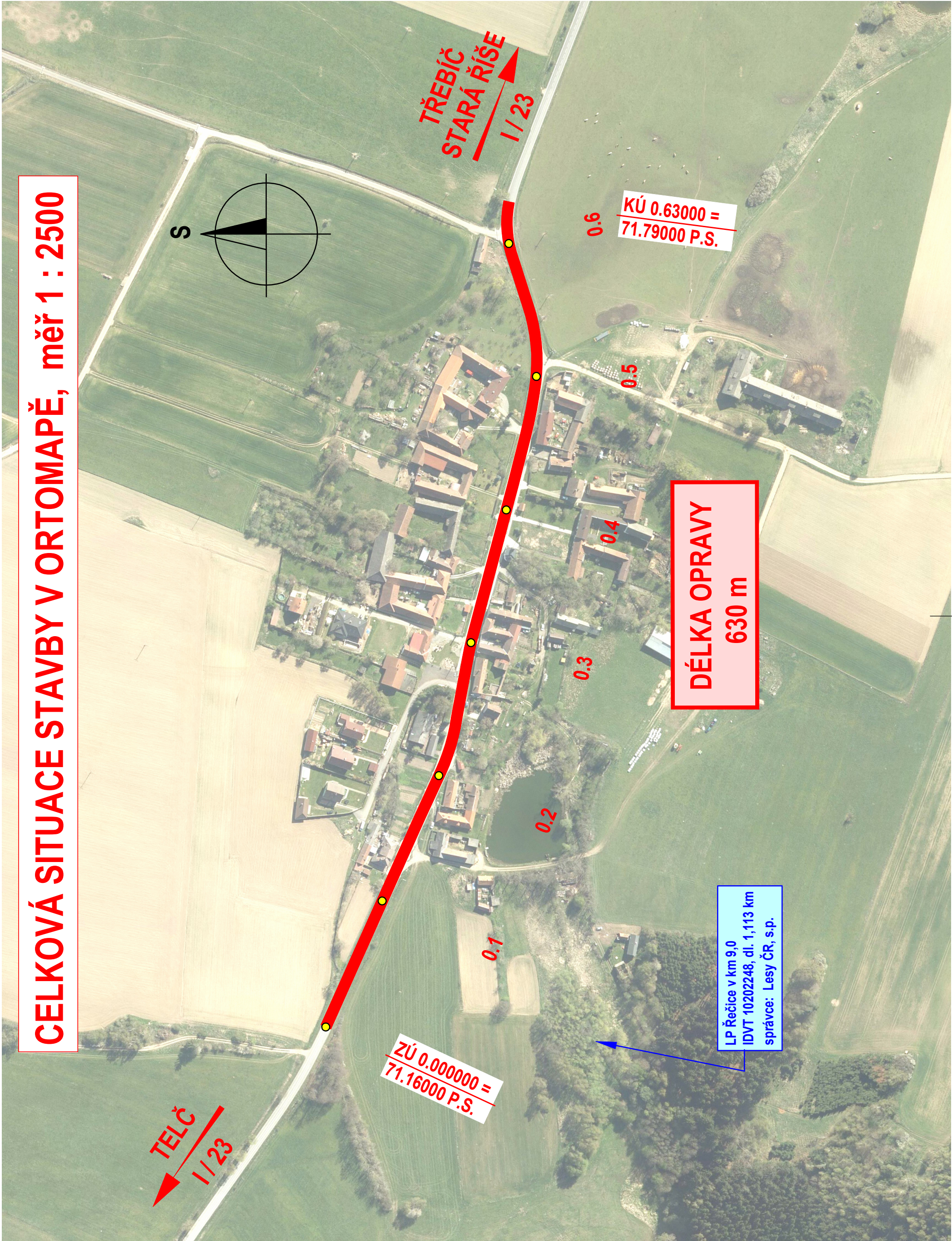


CELKOVÁ SITUACE STAVBY V ORTOMAPĚ, měř 1 : 2500



Objednatel stavby:



ŘEDITELSTVÍ SILNIC A DÁLNIC ČR

B

Souřadnicový systém S-JTSK, Výškový systém B.p.v

Akce:		I/23 Olšany průtah DSP, VD-ZDS, AD		Generální projektant:	
Navrhl:		Milan BLAŽEK		BLAHOPROJEKT	
Zodpovědný projektant:		Milan BLAŽEK		BLAHOPROJEKT, s.r.o., Čechova 727, 370 01 Č. Budějovice	
Technická kontrola:		Ing. JIŘÍ HOVORKA		Datum:	
Objednatel stavby:		ŘEDITELSTVÍ SILNIC A DÁLNIC ČR		08/2018	
Objednatel PD:		ŘEDITELSTVÍ SILNIC A DÁLNIC ČR		Měřítko:	
Obec:		OLŠANY		1:2500	
Objekt/část:		B – SOUHRNNÉ ŘEŠENÍ STAVBY		Formát:	
Příloha:		CELKOVÁ SITUACE STAVBY V ORTOMAPĚ		3x A4	
				Číslo zakázky:	
				18-003-2	
				Stupeň PD:	
				Paré č.:	
				DSP	
				VD-ZDS	
				Část PD:	
				B	
				Čís. přílohy:	
				B	
				1.2	