

COV LK technické - 3D tiskárny - část E

Číslo karty	Položka	počet ks	cena v Kč bez DPH		cena v Kč včetně DPH	
			cena (Kč)/ks	cena celkem (Kč)	cena (Kč)/ks	cena celkem (Kč)
1	E49_3D tiskárna (malá) s příslušenstvím	1	190 028,00	190 028,00	229 933,88	229 933,88
2	E48_3D tiskárna (velká) s příslušenstvím	1	282 452,00	282 452,00	341 766,92	341 766,92
CENA CELKEM				472 480,00	571 700,80	

KARTA - 1		
3D tiskárny 2.09 - Učebna 3D technologie ve II. NP	Popis položky	Počet kusů
E49_3D tiskárna (malá) s příslušenstvím		1
Přesný název zařízení:	3D tiskárna Raise3D Pro2	
Výrobce:	Raise3D	
rozměry stavebního prostoru (X x Y x Z): min. 250 x 190 x 150 mm	305 x 305 x 300	
tloušťka nanášené vrstvy: max. 0,3 mm	0,01 - 0,5mm	
modelový materiál: min. PLA	PLA, ABS-X, ABS, HIPS, PVA, BVOH, PETG, Flexible, atd.	
průměr tiskového filamentu: max. 2,85 mm	1,75mm	
vnější rozměry tiskárny: délka max. 650 mm, šířka max. 650 mm, výška max. 800 mm	620×590×760 mm	
záruční doba min. 24 měsíců s výjimkou spotřebních částí produktu (např. tisková hlava, tiskový materiál) se zahájením servisu v místě dodání do pěti pracovních dnů od nahlášení závady	24 měsíců se zahájením servisu v místě dodání do 5ti pracovních dnů od nahlášení závady	
Další požadované parametry zařízení:	-----	
technologie tisku: FDM (FFF)		
elektrické připojení: elektrická zásuvka 230 V		
možnost připojení 3D tiskárny k PC		
startovní balíček stavebního modelového materiálu případně dalších prvků potřebných pro tisk modelů (např. podpurný materiál, stavební desky)		
řídící software: - kompatibilní s 64-bit operačním systémem WIN 7 a WIN 10 - jedna pevná licence pro ovládací notebook - 36 licencí pro 36 PC v učebně (lze i formou multilicence) - podporované formáty vstupních dat: min. STL, OBJ		
externí nosič dat obsahující instalační soubory dodávaného softwaru nebo doklad potvrzující vlastnictví softwarové licence		
plně funkční zařízení schopné pracovat nepřetržitě min. 8 hodin/den		
Součástí dodávaného zařízení musí být všechny odnímatelné a vyměnitelné části a tyto části musí být kompatibilní s dodávaným zařízením		
Součástí dodávky zařízení musí být:	-----	

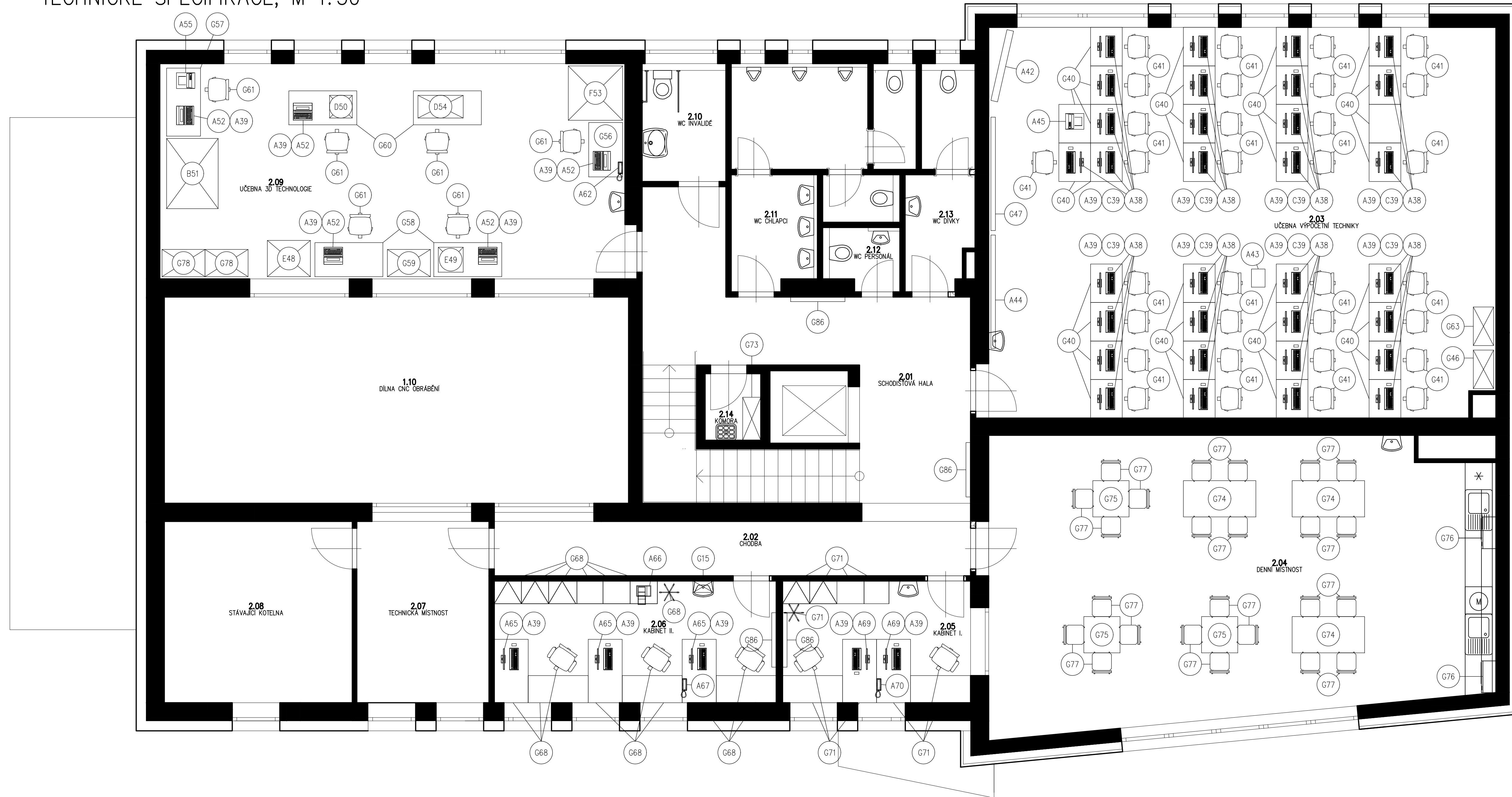
doprava, instalace zařízení a softwaru, uvedení do provozu	
zaškolení obsluhy pro min. 4 osoby	
uživatelská příručka v českém nebo anglickém jazyce	
doklad o shodě (CE) týkající se tohoto zařízení pro provoz v ČR	
Cena zařízení musí být konečná, a to včetně dopravy, instalace zařízení a softwaru, uvedení do provozu, zaškolení personálu a podobně viz výše.	

KARTA - 2		
3D tiskárny 2.09 - Učebna 3D technologie ve II. NP	Popis položky	Počet kusů
E48_3D tiskárna (velká) s příslušenstvím		1
Přesný název zařízení:	<i>3D tiskárna Raise3D Pro2 Plus</i>	
Výrobce:	<i>Raise3D</i>	
rozměry stavebního prostoru (X x Y x Z): min. 250 x 250 x 250 mm	<i>305x305x605 mm</i>	
tloušťka nanášené vrstvy: max. 0,2 mm	<i>0.01-0.5mm</i>	
rozměrová přesnost: min. 0,2 mm	<i>0.1mm</i>	
modelový materiál: min. PLA a ABS	<i>PLA, ABS-X, ABS, PETG, PVA, BVOH, HIPS, atd.</i>	
* ² vnější rozměry tiskárny: max. 950 mm, šířka max. 850 mm, výška max. 1900 mm	<i>620x590x1105 mm</i>	
hmotnost 3D tiskárny: max. 230 kg	<i>52 kg</i>	
záruční doba min. 24 s výjimkou spotřebních částí produktu (např. tisková hlava, tiskový materiál) měsíců se zahájením servisu v místě dodání do pěti pracovních dnů od nahlášení závady	<i>24 měsíců se zahájením servisu v místě dodání do 5ti pracovních dnů od nahlášení závady</i>	
Další požadované parametry zařízení:	-----	
technologie tisku: FDM (FFF)		
dvě stavební trysky: jedna tryska pro modelový materiál druhá tryska pro podpurný materiál		
elektrické připojení: elektrická zásuvka 230 V		
podpurný materiál musí být rozpustný		
zařízení pro rozpouštění podpor (myčka podpor)		
tiskárna s uzavřenou a vyhřívanou pracovní komorou		
možnost připojení 3D tiskárny k PC		

startovní balíček stavebního modelového a podpůrného materiálu, koncentrátu do myčky podpor, případně dalších prvků potřebných pro tisk modelů	
řídící software: - kompatibilní s 64-bit operačním systémem WIN 7 a WIN 10 - jedna pevná licence pro ovládací notebook - 36 licencí pro 36 PC v učebně (lze i formou multilicence) - podporované formáty vstupních dat: min. STL, OBJ	
externí nosič dat obsahující instalační soubory dodávaného softwaru nebo doklad potvrzující vlastnictví softwarové licence	
plně funkční zařízení schopné pracovat nepřetržitě min. 8 hodin/den	
Součástí dodávaného zařízení musí být všechny odnímatelné a vyměnitelné části a tyto části musí být kompatibilní s dodávaným zařízením	
Součástí dodávky zařízení musí být:	-----
* ³ doprava včetně umístění na pracoviště	
instalace stroje a softwaru, uvedení do provozu	
2 denní (16 hod.) školení pro min. 4 osoby	
uživatelská příručka v českém nebo anglickém jazyce	
doklad o shodě (CE) týkající se tohoto zařízení pro provoz v ČR	
Cena zařízení musí být konečná, a to včetně dopravy, umístění na pracoviště, instalace stroje a softwaru, uvedení do provozu, školení personálu a podobně viz výše.	
*2...požadavek zadavatele na uvedené rozměry poptávaného zařízení je omezen velikostí místnosti, ve které bude zařízení umístěno	
*3...zadavatel upozorňuje, že dodávaný stroj bude umístěn v učebně ve 2NP viz projektová dokumentace	

COV technické, OA, HŠ a SOŠ Turnov

PŮDORYS II.NP – TECHNICKÉ SPECIFIKACE, M 1:50



TECHNICKÁ SPECIFIKACE – ČÁST A

- | | | | |
|-----|-----|-----|---|
| A62 | A67 | A70 | DIGITÁLNÍ TELEFONNÍ APARÁT STOLNÍ |
| A38 | A65 | A69 | PRACOVNÍ STANICE, MONITOR, KLÁVESNICE USB, MYŠ USB |
| | | A52 | NOTEBOOK S NUMERICKOU KLÁVESNICÍ |
| | | A39 | SOFTWARE: SolidWorks – 3D CAD systém
Microsoft Office 2016 OLP
Antivirový program (kompatibilní s aktuálním ve škole – Eset Endpoint Antivirus) |
| | | A42 | LED TELEVIZE, MIN. VELIKOST 65" |
| | | A43 | DATAPROJEKTOR |
| | | A44 | PLÁTNO ELEKTRICKÉ MOTOROVÉ |
| A45 | A55 | | TIŠKÁRNA LASEROVÁ ČERNOBÍLÁ |
| | | A66 | TIŠKÁRNA LASEROVÁ MULTIFUNKČNÍ A3 |

TECHNICKÁ SPECIFIKACE – ČÁST B

- B51 CNC GRAVÍROVACÍ A ŘEZACÍ CO₂ LASER

TECHNICKÁ SPECIFIKACE – ČÁST C

- C39) OVLÁDACÍ, PROGRAMOVÝ A SIMULAČNÍ SOFTWARE ŘÍDICÍCH SYSTÉMU CNC STROJŮ

TECHNICKÁ SPECIFIKACE – ČÁST D

- | | |
|-----|---|
| D50 | 3D SKENER S PŘÍSLUŠENSTVÍM |
| D54 | MĚŘICÍ DOTYKOVÉ RAMENO A NOTEBOOK S DOTYKOVÝM DISPLEJEM |

TECHNICKÁ SPECIFIKACE – ČÁST E

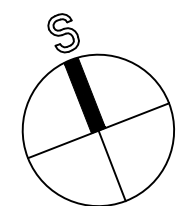
- E48 3D TISKÁRNA (VELKÁ) S PŘÍSLUŠENSTVÍM
- E49 3D TISKÁRNA (MALÁ) S PŘÍSLUŠENSTVÍM



TECHNICKÁ SPECIFIKACE – ČÁST F

- F53) ROBOTICKÝ MODUL

TECHNICKÁ SPECIFIKACE – ČÁST G

- | | | | |
|-----|-----|-----|--|
| G57 | G58 | G60 | DILENSKÝ STŮL, ROZMĚR 1500x750mm |
| | | G56 | DILENSKÝ STŮL, ROZMĚR 1200x750mm |
| | | G59 | SKŘÍŇ DILENSKÁ (URČENÁ PRO UMÍSTĚNÍ MYČKY PODPOR 3D TISKU), ROZMĚR 950x600mm |
| G41 | G61 | | ŽIDLE VÝŠKOVĚ STAVITELNÁ K PC STOLŮM S KOLEČKY |
| G46 | G63 | | SKŘÍŇ POLICOVÁ DVEŘOVÁ, ROZMĚR 850x450mm |
| | | G73 | ÚKLIDOVÁ SKŘÍŇ PLECHOVÁ UZAMYKATELNÁ, ROZMĚR 950x400mm |
| | | G40 | JEDNOMÍSTNÝ POČÍTAČOVÝ STŮL, ROZMĚR 850x700mm |
| | | G47 | TABULE NA KŘÍDU JEDNOLISTÁ, ŠÍŘKA 2500mm, VÝŠKA 1200mm |
| | | G68 | KANCELÁŘSKÝ NÁBYTEK VČETNĚ PRACOVNÍHO STOLU, ŠATNÍ SKŘÍŇ, STOJACHO VĚŠÁKU, KONFERENČNÍ ŽIDLE, SKARTOVAČKY, ATD. VIZ. PŘÍLOHA |
| | | G71 | KANCELÁŘSKÝ NÁBYTEK VČETNĚ PRACOVNÍHO STOLU, ŠATNÍ SKŘÍŇ, STOJACHO VĚŠÁKU, KONFERENČNÍ ŽIDLE, SKARTOVAČKY, ATD. VIZ. PŘÍLOHA |
| | | G74 | JIDELNÍ STŮL, ROZMĚR 1600x800mm |
| | | G75 | JIDELNÍ STŮL, ROZMĚR 800x800mm |
| | | G76 | MIKROVLNNÁ TROUBA |
| | | G77 | JIDELNÍ ŽIDLE |
| | | G78 | SKŘÍŇ PLECHOVÁ S POLICEMI A DVEŘMI, UZAMYKATELNÁ, ROZMĚR 950x600mm |
| | | G15 | KOVOVÁ NÁSTĚNNÁ LÉKÁRNIČKA |
| | | G86 | NÁSTĚNKA TEXTILNÍ |



VEDOUCI PROJEKTU: Ing. Martin Beksa 	KONTROLOVAL: Ing. Vratislav Salaba	VYPRACOVAL: Bc. Štěpán Matěcha	 TopProjektování STAVEB TopProjektování, s.r.o. Tel.: 482 313 212, GSM: 773 962 095 projekty@top-design.cz www.top-design.cz
OBEC: Turnov [577626] KAT. ÚZEMÍ: Turnov [771601] INVESTOR: Liberecký kraj U Jezu 642/2a, Liberec II 461 80		FORMÁT: 10x44 MÉRITKO: 1 : 50 DATUM: 6/2017 VČEL: DPS Č. ZAKÁZKY: 2016019 Č. VYKRESU: PARE Č.:	
AKCE: COV technické, OA, HŠ a SOŠ Turnov PŮDORYS II.NP – TECHNICKÉ SPECIFIKACE			