

ZMĚNA UŽÍVÁNÍ NAD OPATOVEM 2140

PRAHA 4, K.Ú. CHODOV, PARCELA č. 2031/45

Firma: Městská část Praha 11, Ocelíkova 672/1, 149 00 Praha 4

Datum: 18.08.2014
Zpracovatel: Ing. Jan Vystyd

Zpracovatel Ing. Jan Vystyd
 Telefon 777611143
 Fax
 e-mail janvystyd@seznam.cz

Obsah

ZMĚNA UŽÍVÁNÍ NAD OPATOVEM 2140

Titulní strana projektu	1
Obsah	2
Kusovník svítidel	3
VM elektro s.r.o. VM 5236 VM 5236	
Datový list svítidla	4
MODUS Praha MODUS LL 236 AL Zářivkové, AL lešt'.mříž, přisazené, ele...	
Datový list svítidla	5
MODUS Praha MODUS I 414 AL. Zářivkové, AL mřížka, vestavné, T5	
Datový list svítidla	6
Zářivkové, AL mřížka, vestavné, T5	
Tabulka UGR	7
VM elektro s.r.o. 4355 PT 2x28W	
Datový list svítidla	8
PT 2x28W	
Tabulka UGR	9
kancelář velikost 2	
Shrnutí	10
kancelář velikost 1	
Shrnutí	11
sklad typ 1	
Shrnutí	12
sklad typ 2	
Shrnutí	13
sklad typ 3	
Shrnutí	14
kancelář B1.06	
Shrnutí	15
zasedací místnost	
Shrnutí	16
kancelář velikost 3	
Shrnutí	17
kancelář B1.01.b	
Shrnutí	18
kancelář B1.01.a	
Shrnutí	19
kancelář B1.11	
Shrnutí	20
kancelář B1.08	
Shrnutí	21
kancelář B1.07	
Shrnutí	22
kancelář 02.24.a	
Shrnutí	23
sklad 02.21	
Shrnutí	24
sklad 01.21	
Shrnutí	25
kuchyně	
Plochy místnosti	
Pracoviště 1	
Přehled výsledků	26
Pracovní oblast 1	
Isolinie (E)	27

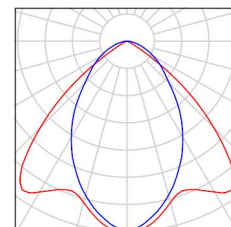
Zpracovatel Ing. Jan Vystyd
Telefon 777611143
Fax
e-mail janvystyd@seznam.cz

ZMĚNA UŽÍVÁNÍ NAD OPATOVEM 2140 / Kusovník svítidel

39 ks

I 414 AL. Zářivkové, AL
mřížka, vestavné, T5
C. výrobku: MODUS I 414 AL.
Světelný tok (Svítidlo): 2870 lm
Světelný tok (Zdroje): 4800 lm
Výkon svítidla: 56.0 W
Klasifikace svítidel dle CIE: 100
Kód CIE Flux Code: 65 93 99 100 60
Osazení: 4 x FH 14 W/830 G5 14W (Opravný faktor 1.000).

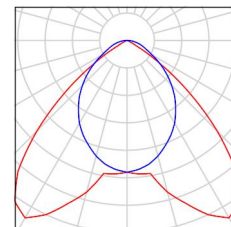
Obrázek svítidla najdete
v našem katalogu
svítidel.



24 ks

LL 236 AL Zářivkové, AL
lešť.mříž, přisazené, elektronický předř.
C. výrobku: MODUS LL 236 AL
Světelný tok (Svítidlo): 4470 lm
Světelný tok (Zdroje): 6700 lm
Výkon svítidla: 72.0 W
Klasifikace svítidel dle CIE: 100
Kód CIE Flux Code: 60 91 98 100 67
Osazení: 2 x L 36 W/840 G13 36W (Opravný faktor 1.000).

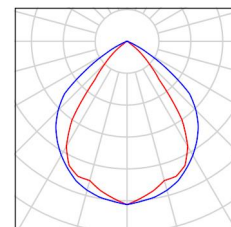
Obrázek svítidla najdete
v našem katalogu
svítidel.



21 ks

4355 PT 2x28W
C. výrobku: 4355
Světelný tok (Svítidlo): 4606 lm
Světelný tok (Zdroje): 5200 lm
Výkon svítidla: 56.0 W
Klasifikace svítidel dle CIE: 100
Kód CIE Flux Code: 71 97 100 100 89
Osazení: 2 x FH 28 W/830 HE (Opravný faktor 1.000).

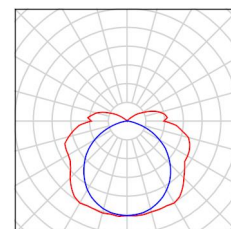
Obrázek svítidla najdete
v našem katalogu
svítidel.



15 ks

/M 5236 VM 5236
C. výrobku: VM 5236
Světelný tok (Svítidlo): 5746 lm
Světelný tok (Zdroje): 6700 lm
Výkon svítidla: 70.0 W
Klasifikace svítidel dle CIE: 86
Kód CIE Flux Code: 39 67 88 86 86
Osazení: 2 x GE F36W/830 Polylux XL (Opravný faktor 1.000).

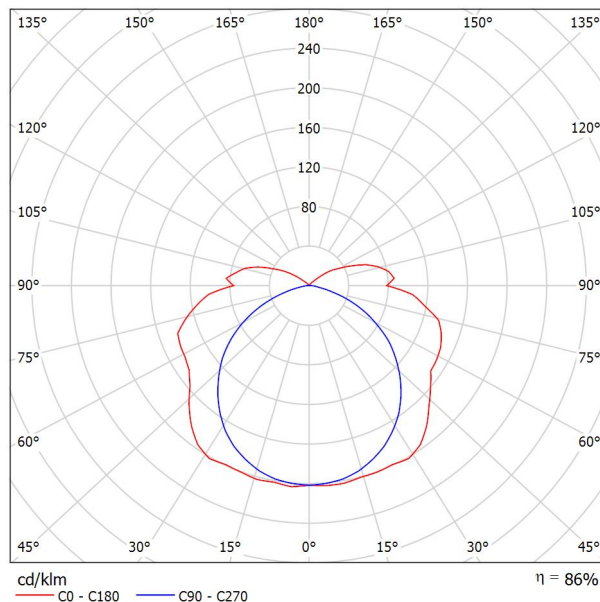
Obrázek svítidla najdete
v našem katalogu
svítidel.



Zpracovatel Ing. Jan Vystyd
Telefon 777611143
Fax
e-mail janvystyd@seznam.cz

VM 5236 VM 5236 / Datový list svítidla**Výstup světla 1:**

Obrázek svítidla najdete v našem katalogu svítidel.



Klasifikace svítidel dle CIE: 86
Kód CIE Flux Code: 39 67 88 86 86

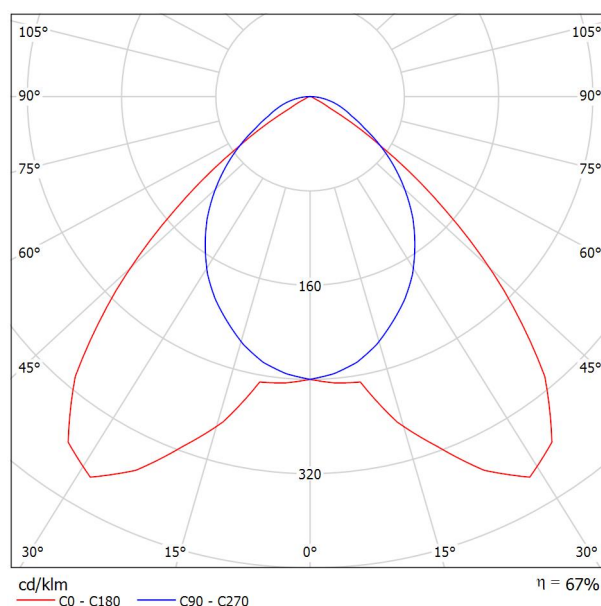
Na základě chybějících vlastností symetrie nemůže být pro toto svítidlo znázorněna žádná tabulka UGR.

Zpracovatel Ing. Jan Vystyd
Telefon 777611143
Fax
e-mail janvystyd@seznam.cz

LL 236 AL Zářivkové, AL lešť.mříž, přisazené, elektronický předř. / Datový list svítidla

Výstup světla 1:

Obrázek svítidla najdete v našem katalogu svítidel.



Klasifikace svítidel dle CIE: 100
Kód CIE Flux Code: 60 91 98 100 67

Výstup světla 1:

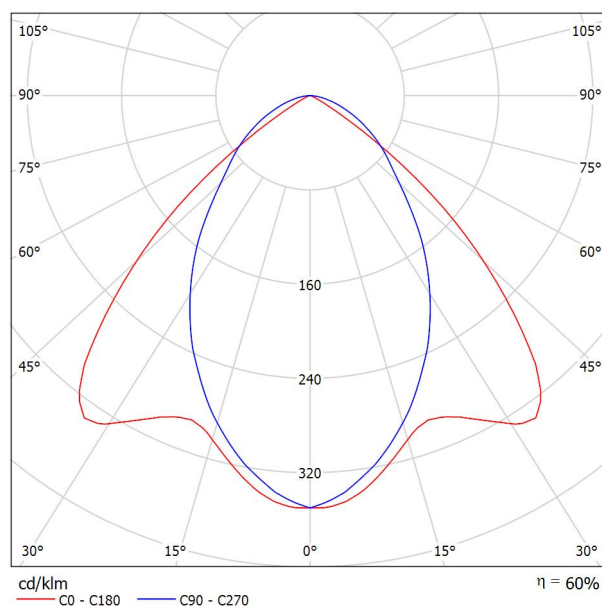
Vyhodnocení oslnění dle UGR												
p Strop		70	70	50	50	30	70	70	50	50	30	
p Stěny		50	30	50	30	30	50	30	50	30	30	
p Podlaha		20	20	20	20	20	20	20	20	20	20	
Velikost místnosti X Y		Směr pohledu napříč k ose lampy					Podélný směr pohledu k ose lampy					
2H	2H	17.1	18.3	17.4	18.5	18.7	16.2	17.4	16.5	17.6	17.8	
	3H	17.1	18.1	17.4	18.3	18.6	16.8	17.9	17.2	18.1	18.4	
	4H	17.0	18.0	17.3	18.2	18.5	17.1	18.1	17.5	18.4	18.6	
	6H	16.9	17.8	17.3	18.1	18.4	17.4	18.3	17.8	18.6	18.9	
	8H	16.9	17.8	17.3	18.1	18.4	17.5	18.4	17.9	18.7	19.0	
4H	12H	16.9	17.7	17.2	18.0	18.3	17.6	18.4	18.0	18.7	19.0	
	2H	17.3	18.2	17.6	18.5	18.8	16.5	17.5	16.8	17.7	18.0	
	3H	17.3	18.1	17.7	18.4	18.8	17.3	18.1	17.7	18.4	18.7	
	4H	17.3	18.0	17.7	18.4	18.7	17.7	18.4	18.1	18.8	19.1	
	6H	17.3	17.9	17.7	18.3	18.7	18.1	18.7	18.6	19.1	19.5	
8H	8H	17.3	17.9	17.7	18.2	18.7	18.3	18.9	18.7	19.2	19.7	
	12H	17.3	17.8	17.7	18.2	18.6	18.4	18.9	18.9	19.3	19.8	
	4H	17.5	18.0	17.9	18.4	18.8	17.8	18.4	18.3	18.8	19.2	
	6H	17.5	18.0	18.0	18.4	18.8	18.4	18.8	18.8	19.2	19.7	
	8H	17.5	17.9	18.0	18.4	18.8	18.6	19.0	19.1	19.4	19.9	
12H	12H	17.5	17.9	18.0	18.3	18.8	18.8	19.2	19.3	19.6	20.1	
	4H	17.5	18.0	17.9	18.4	18.8	17.8	18.3	18.2	18.7	19.1	
	6H	17.6	18.0	18.0	18.4	18.9	18.4	18.8	18.8	19.2	19.7	
	8H	17.6	17.9	18.1	18.4	18.9	18.6	19.0	19.1	19.5	20.0	
Variance polohy pozorovatele pro vzdálenosti svítidel 5												
S = 1.0H		+0.9 / -1.5					+0.5 / -0.5					
S = 1.5H		+2.3 / -4.4					+1.0 / -1.3					
S = 2.0H		+4.0 / -5.7					+1.4 / -1.8					
Standardní tabulka		BK01					BK03					
Korekturní sčítanec		-1.9					-0.8					
Korigované oslňovací indexy, vztahy na 6700lm Celkový světelný tok												

Zpracovatel Ing. Jan Vystyd
Telefon 777611143
Fax
e-mail janvystyd@seznam.cz

I 414 AL. Zářivkové, AL mřížka, vestavné, T5 / Datový list svítidla

Výstup světla 1:

Obrázek svítidla najdete v našem katalogu svítidel.



Klasifikace svítidel dle CIE: 100
Kód CIE Flux Code: 65 93 99 100 60

Výstup světla 1:

Vyhodnocení oslnění dle UGR												
p Strop		70	70	50	50	30	70	70	50	50	30	
p Stěny		50	30	50	30	30	50	30	50	30	30	
p Podlaha		20	20	20	20	20	20	20	20	20	20	
Velikost místnosti X Y		Směr pohledu napříč k ose lampy					Podélný směr pohledu k ose lampy					
2H	2H	16.8	17.8	17.0	18.1	18.3	15.6	16.7	15.9	16.9	17.1	
	3H	16.7	17.6	17.0	17.9	18.1	16.5	17.5	16.9	17.8	18.0	
	4H	16.6	17.5	16.9	17.7	18.0	16.9	17.8	17.2	18.0	18.3	
	6H	16.5	17.3	16.9	17.6	17.9	17.1	17.9	17.4	18.2	18.5	
	8H	16.5	17.3	16.8	17.6	17.9	17.2	18.0	17.5	18.3	18.6	
	12H	16.4	17.2	16.8	17.5	17.8	17.2	17.9	17.6	18.3	18.6	
4H	2H	16.8	17.7	17.2	18.0	18.3	15.9	16.8	16.2	17.1	17.3	
	3H	16.8	17.5	17.1	17.8	18.2	17.0	17.7	17.3	18.0	18.4	
	4H	16.7	17.4	17.1	17.7	18.1	17.4	18.1	17.8	18.4	18.8	
	6H	16.7	17.2	17.1	17.6	18.0	17.8	18.3	18.2	18.7	19.1	
	8H	16.6	17.1	17.0	17.5	17.9	17.9	18.4	18.3	18.8	19.2	
	12H	16.6	17.0	17.0	17.5	17.9	17.9	18.4	18.4	18.8	19.2	
8H	4H	16.8	17.3	17.2	17.7	18.1	17.4	17.9	17.9	18.3	18.7	
	6H	16.7	17.1	17.2	17.6	18.0	17.8	18.3	18.3	18.7	19.1	
	8H	16.7	17.0	17.2	17.5	18.0	18.0	18.4	18.5	18.8	19.3	
	12H	16.6	17.0	17.1	17.4	17.9	18.1	18.4	18.6	18.9	19.4	
	4H	16.8	17.2	17.2	17.6	18.1	17.4	17.9	17.8	18.3	18.7	
	6H	16.7	17.1	17.2	17.5	18.0	17.8	18.2	18.3	18.6	19.1	
12H	8H	16.7	17.0	17.2	17.5	18.0	18.0	18.3	18.5	18.8	19.3	
	12H	16.6	17.0	17.1	17.4	17.9	18.1	18.4	18.6	18.9	19.4	
Variance polohy pozorovatele pro vzdálenosti svítidel S												
S = 1.0H		+1.3 / -2.1					+0.3 / -0.4					
S = 1.5H		+3.5 / -6.5					+0.7 / -0.9					
S = 2.0H		+5.4 / -8.6					+0.7 / -1.4					
Standardní tabulka		BK01					BK04					
Korekturní sčítanec		-2.9					-1.2					
Korigované oslňovací indexy, vztahy na 4800lm Celkový světelný tok												

Zpracovatel Ing. Jan Vystyd
Telefon 777611143
Fax
e-mail janvystyd@seznam.cz

I 414 AL. Zářivkové, AL mřížka, vestavné, T5 / Tabulka UGR

Svítilno. I 414 AL. Zářivkové, AL mřížka, vestavné, T5
Zdroje:: 4 x FH 14 W/830 G5 14W

Vyhodnocení oslnění dle UGR

ρ Strop		70	70	50	50	30	70	70	50	50	30
ρ Stěny		50	30	50	30	30	50	30	50	30	30
ρ Podlaha		20	20	20	20	20	20	20	20	20	20
Velikost místnosti X Y		Směr pohledu napříč k ose lampy					Podélný směr pohledu k ose lampy				
2H	2H	16.8	17.8	17.0	18.1	18.3	15.6	16.7	15.9	16.9	17.1
	3H	16.7	17.6	17.0	17.9	18.1	16.5	17.5	16.9	17.8	18.0
	4H	16.6	17.5	16.9	17.7	18.0	16.9	17.8	17.2	18.0	18.3
	6H	16.5	17.3	16.9	17.6	17.9	17.1	17.9	17.4	18.2	18.5
	8H	16.5	17.3	16.8	17.6	17.9	17.2	18.0	17.5	18.3	18.6
	12H	16.4	17.2	16.8	17.5	17.8	17.2	17.9	17.6	18.3	18.6
4H	2H	16.8	17.7	17.2	18.0	18.3	15.9	16.8	16.2	17.1	17.3
	3H	16.8	17.5	17.1	17.8	18.2	17.0	17.7	17.3	18.0	18.4
	4H	16.7	17.4	17.1	17.7	18.1	17.4	18.1	17.8	18.4	18.8
	6H	16.7	17.2	17.1	17.6	18.0	17.8	18.3	18.2	18.7	19.1
	8H	16.6	17.1	17.0	17.5	17.9	17.9	18.4	18.3	18.8	19.2
	12H	16.6	17.0	17.0	17.5	17.9	17.9	18.4	18.4	18.8	19.2
8H	4H	16.8	17.3	17.2	17.7	18.1	17.4	17.9	17.9	18.3	18.7
	6H	16.7	17.1	17.2	17.6	18.0	17.8	18.3	18.3	18.7	19.1
	8H	16.7	17.0	17.2	17.5	18.0	18.0	18.4	18.5	18.8	19.3
	12H	16.6	17.0	17.1	17.4	17.9	18.1	18.4	18.6	18.9	19.4
12H	4H	16.8	17.2	17.2	17.6	18.1	17.4	17.9	17.8	18.3	18.7
	6H	16.7	17.1	17.2	17.5	18.0	17.8	18.2	18.3	18.6	19.1
	8H	16.7	17.0	17.2	17.5	18.0	18.0	18.3	18.5	18.8	19.3
Variace polohy pozorovatele pro vzdálenosti svítidel S											
S = 1.0H		+1.3 / -2.1					+0.3 / -0.4				
S = 1.5H		+3.5 / -6.5					+0.7 / -0.9				
S = 2.0H		+5.4 / -8.6					+0.7 / -1.4				
Standardní tabulka		BK01					BK04				
Korekturní sčítanec		-2.9					-1.2				
Korigované oslňovací indicie, vztaženy na 4800lm Celkový světelný tok											

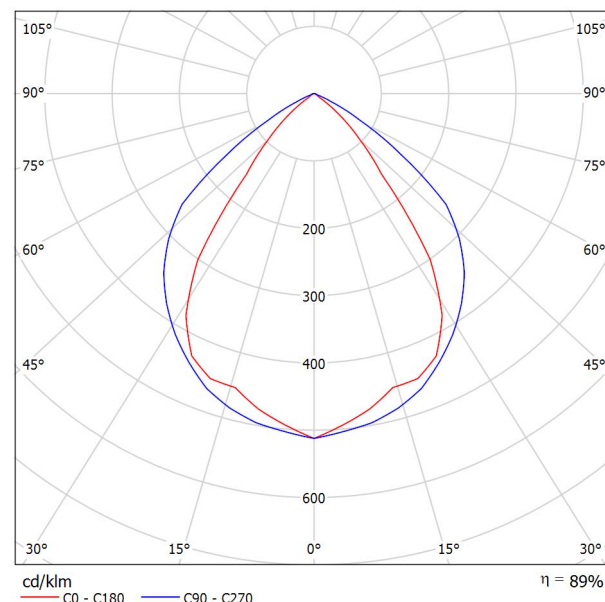
Hodnoty UGR se počítají dle CIE Publ. 117. Spacing-to-Height-Ratio = 0.25.

Zpracovatel Ing. Jan Vystyd
Telefon 777611143
Fax
e-mail janvystyd@seznam.cz

4355 PT 2x28W / Datový list svítidla

Výstup světla 1:

Obrázek svítidla najdete v našem katalogu svítidel.



Klasifikace svítidel dle CIE: 100
Kód CIE Flux Code: 71 97 100 100 89

Výstup světla 1:

Vyhodnocení oslnění dle UGR										
ρ Strop	70	70	50	50	30	70	70	50	50	30
ρ Stěny	50	30	50	30	30	50	30	50	30	30
ρ Podlaha	20	20	20	20	20	20	20	20	20	20
Velikost místnosti X Y	Směr pohledu napříč k ose lampy					Podélný směr pohledu k ose lampy				
2H	2H	14.9	15.9	15.2	16.1	16.4	19.5	20.5	19.8	20.7
	3H	14.8	15.7	15.1	16.0	16.2	19.4	20.3	19.7	20.5
	4H	14.8	15.6	15.1	15.9	16.1	19.3	20.2	19.7	20.4
	6H	14.7	15.5	15.1	15.8	16.1	19.3	20.0	19.6	20.3
	8H	14.7	15.4	15.0	15.7	16.0	19.2	20.0	19.6	20.3
4H	12H	14.7	15.4	15.0	15.7	16.0	19.2	19.9	19.6	20.2
	2H	15.3	16.2	15.7	16.4	16.7	19.4	20.2	19.7	20.5
	3H	15.3	16.0	15.6	16.3	16.6	19.3	20.0	19.7	20.3
	4H	15.2	15.8	15.6	16.2	16.5	19.3	19.9	19.6	20.2
	6H	15.2	15.7	15.6	16.1	16.4	19.2	19.7	19.6	20.1
8H	8H	15.2	15.6	15.6	16.0	16.4	19.2	19.6	19.6	20.0
	12H	15.2	15.6	15.6	16.0	16.4	19.1	19.5	19.6	19.9
	4H	15.1	15.6	15.6	16.0	16.4	19.2	19.6	19.6	20.0
	6H	15.1	15.5	15.6	15.9	16.3	19.1	19.5	19.5	19.9
	8H	15.1	15.4	15.6	15.9	16.3	19.0	19.4	19.5	19.8
12H	12H	15.1	15.4	15.6	15.8	16.3	19.0	19.3	19.5	19.8
	4H	15.1	15.5	15.6	15.9	16.4	19.1	19.5	19.6	19.9
	6H	15.1	15.4	15.5	15.8	16.3	19.0	19.4	19.5	19.8
	8H	15.0	15.3	15.5	15.8	16.3	19.0	19.3	19.5	19.7
	12H	15.0	15.3	15.5	15.8	16.3	19.0	19.3	19.5	19.7
Variance polohy pozorovatele pro vzdálenosti svítidel S										
S = 1.0H	+2.2 / -4.7					+0.8 / -0.9				
S = 1.5H	+3.6 / -8.0					+2.2 / -4.7				
S = 2.0H	+4.9 / -10.1					+4.1 / -10.6				
Standardní tabulka	BK01					BK00				
Korekturní sčítanec	-3.2					0.6				
Korigované oslňovací indice, vztaheny na 5200lm Celkový světelný tok										

Zpracovatel Ing. Jan Vystyd
Telefon 777611143
Fax
e-mail janvystyd@seznam.cz

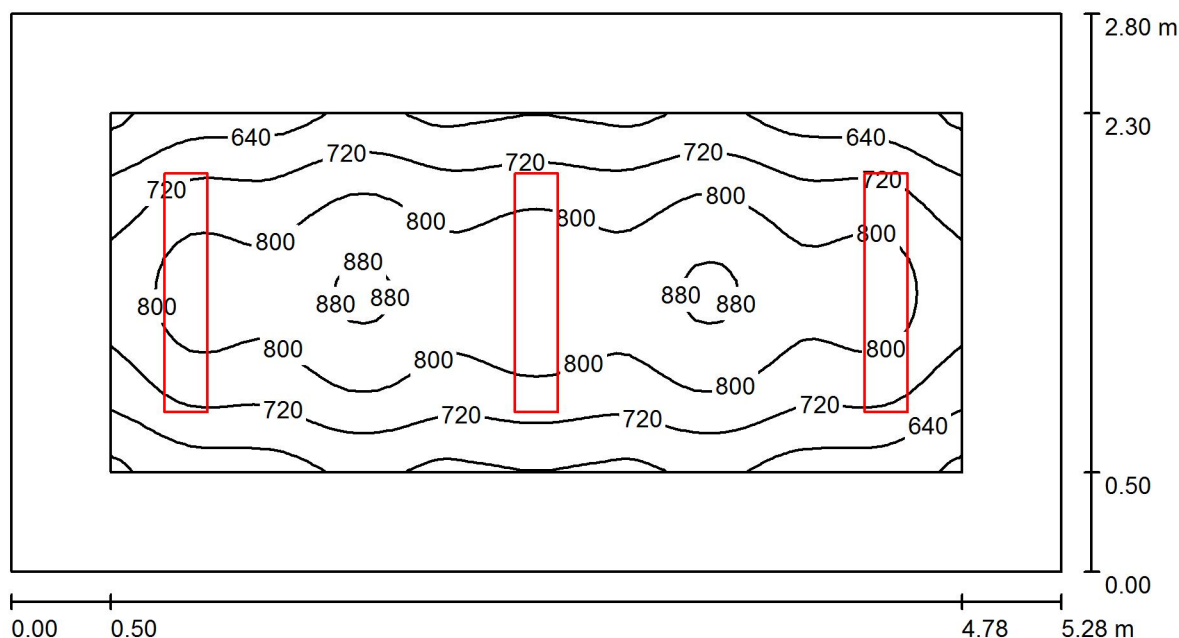
4355 PT 2x28W / Tabulka UGR

Svítilno. 4355 PT 2x28W
Zdroje:: 2 x FH 28 W/830 HE

Vyhodnocení oslnění dle UGR											
ρ Strop		70	70	50	50	30	70	70	50	50	30
ρ Stěny		50	30	50	30	30	50	30	50	30	30
ρ Podlaha		20	20	20	20	20	20	20	20	20	20
Velikost místnosti X Y		Směr pohledu napříč k ose lampy					Podélný směr pohledu k ose lampy				
2H	2H	14.9	15.9	15.2	16.1	16.4	19.5	20.5	19.8	20.7	20.9
	3H	14.8	15.7	15.1	16.0	16.2	19.4	20.3	19.7	20.5	20.8
	4H	14.8	15.6	15.1	15.9	16.1	19.3	20.2	19.7	20.4	20.7
	6H	14.7	15.5	15.1	15.8	16.1	19.3	20.0	19.6	20.3	20.6
	8H	14.7	15.4	15.0	15.7	16.0	19.2	20.0	19.6	20.3	20.6
	12H	14.7	15.4	15.0	15.7	16.0	19.2	19.9	19.6	20.2	20.5
4H	2H	15.3	16.2	15.7	16.4	16.7	19.4	20.2	19.7	20.5	20.7
	3H	15.3	16.0	15.6	16.3	16.6	19.3	20.0	19.7	20.3	20.6
	4H	15.2	15.8	15.6	16.2	16.5	19.3	19.9	19.6	20.2	20.5
	6H	15.2	15.7	15.6	16.1	16.4	19.2	19.7	19.6	20.1	20.5
	8H	15.2	15.6	15.6	16.0	16.4	19.2	19.6	19.6	20.0	20.4
	12H	15.2	15.6	15.6	16.0	16.4	19.1	19.5	19.6	19.9	20.4
8H	4H	15.1	15.6	15.6	16.0	16.4	19.2	19.6	19.6	20.0	20.4
	6H	15.1	15.5	15.6	15.9	16.3	19.1	19.5	19.5	19.9	20.3
	8H	15.1	15.4	15.6	15.9	16.3	19.0	19.4	19.5	19.8	20.3
	12H	15.1	15.4	15.6	15.8	16.3	19.0	19.3	19.5	19.8	20.2
12H	4H	15.1	15.5	15.6	15.9	16.4	19.1	19.5	19.6	19.9	20.4
	6H	15.1	15.4	15.5	15.8	16.3	19.0	19.4	19.5	19.8	20.3
	8H	15.0	15.3	15.5	15.8	16.3	19.0	19.3	19.5	19.7	20.2
Variace polohy pozorovatele pro vzdálenosti svítidel S											
S = 1.0H		+2.2 / -4.7					+0.8 / -0.9				
S = 1.5H		+3.6 / -8.0					+2.2 / -4.7				
S = 2.0H		+4.9 / -10.1					+4.1 / -10.6				
Standardní tabulka		BK01					BK00				
Korekturní sčítanec		-3.2					0.6				
Korigované oslňovací indicie, vztaženy na 5200lm Celkový světelný tok											

Hodnoty UGR se počítají dle CIE Publ. 117. Spacing-to-Height-Ratio = 0.25.

Zpracovatel Ing. Jan Vystyd
Telefon 777611143
Fax
e-mail janvystyd@seznam.cz

kancelář velikost 2 / Shrnutí

Výška místnosti: 2.560 m, Montážní výška: 2.560 m, Činitel údržby: 0.80

Hodnoty v Lux, Měřítko 1:38

Plocha	ρ [%]	E_m [lx]	E_{min} [lx]	E_{max} [lx]	E_{min} / E_m
Uživatelská úroveň	/	754	547	898	0.726
Podlaha	20	494	291	643	0.589
Strop	70	101	67	117	0.665
Stěny (4)	50	229	72	389	/

Uživatelská úroveň:

Výška: 0.850 m
Rastr: 64 x 32 Body
Okrajová zóna: 0.500 m

UGR

Levá stěna
Spodní stěna
(CIE, SHR = 0.25.)

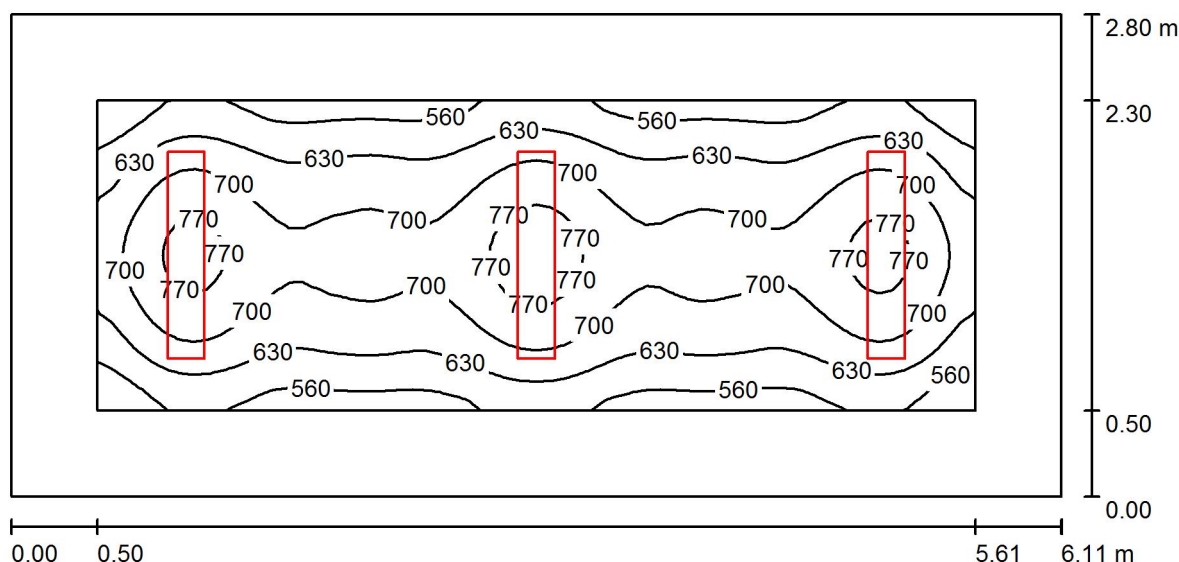
Podél-
15
Příčně
19
k ose svítidla

Kusovník svítidel

Č.	ks	Označení (Opravný faktor)	Φ (Svítidlo) [lm]	Φ (Zdroje:) [lm]	P [W]
1		4355 PT 2x28W (1.000)	4606	5200	56.0
Celkem:			13817	15600	168.0

Specifický příkon: $11.36 \text{ W/m}^2 = 1.51 \text{ W/m}^2/100 \text{ lx}$ (Základní plocha: 14.78 m^2)

Zpracovatel Ing. Jan Vystyd
Telefon 777611143
Fax
e-mail janvystyd@seznam.cz

kancelář velikost 1 / Shrnutí

Výška místnosti: 2.560 m, Montážní výška: 2.560 m, Činitel údržby: 0.80

Hodnoty v Lux, Měřítko 1:44

Plocha	ρ [%]	E_m [lx]	E_{min} [lx]	E_{max} [lx]	E_{min} / E_m
Uživatelská úroveň	/	662	492	811	0.743
Podlaha	20	439	261	552	0.596
Strop	70	88	59	101	0.668
Stěny (4)	50	200	66	339	/

Uživatelská úroveň:

Výška: 0.850 m
Rastr: 64 x 32 Body
Okrajová zóna: 0.500 m

UGR

Levá stěna
Spodní stěna
(CIE, SHR = 0.25.)

Podél-

15
15

Příčně

19
19

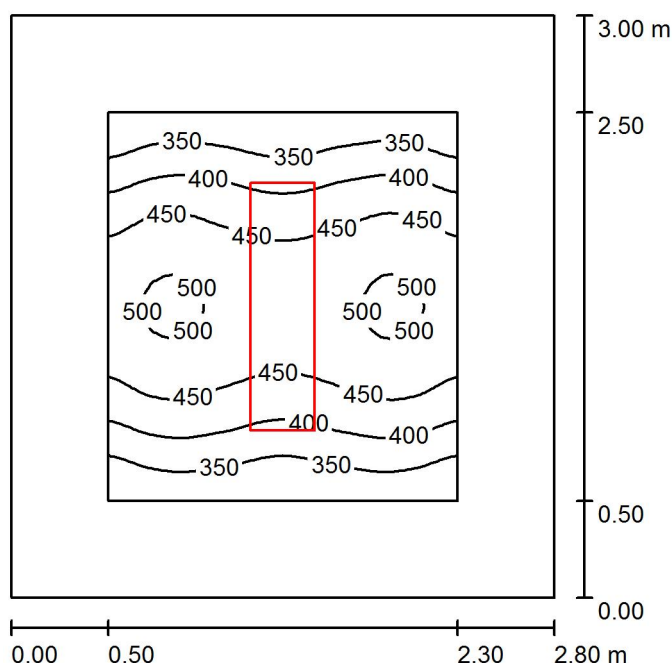
k ose svítidla**Kusovník svítidel**

Č.	ks	Označení (Opravný faktor)	Φ (Svítidlo) [lm]	Φ (Zdroje:) [lm]	P [W]
1	3	4355 PT 2x28W (1.000)	4606	5200	56.0
Celkem:			13817	15600	168.0

Specifický příkon: $9.82 \text{ W/m}^2 = 1.48 \text{ W/m}^2/100 \text{ lx}$ (Základní plocha: 17.11 m^2)

Zpracovatel Ing. Jan Vystyd
Telefon 777611143
Fax
e-mail janvystyd@seznam.cz

sklad typ 1 / Shrnutí



Výška místnosti: 2.560 m, Montážní výška: 2.560 m, Činitel údržby: 0.80

Hodnoty v Lux, Měřítko 1:39

Plocha	ρ [%]	E_m [lx]	E_{min} [lx]	E_{max} [lx]	E_{min} / E_m
Uživatelská úroveň	/	421	301	508	0.713
Podlaha	20	229	168	282	0.735
Strop	70	52	37	60	0.709
Stěny (4)	50	128	43	261	/

Uživatelská úroveň:

Výška: 0.850 m
Rastr: 32 x 32 Body
Okrajová zóna: 0.500 m

UGR

Levá stěna
Spodní stěna
(CIE, SHR = 0.25.)

Podél-
Příčně
k ose svítidla

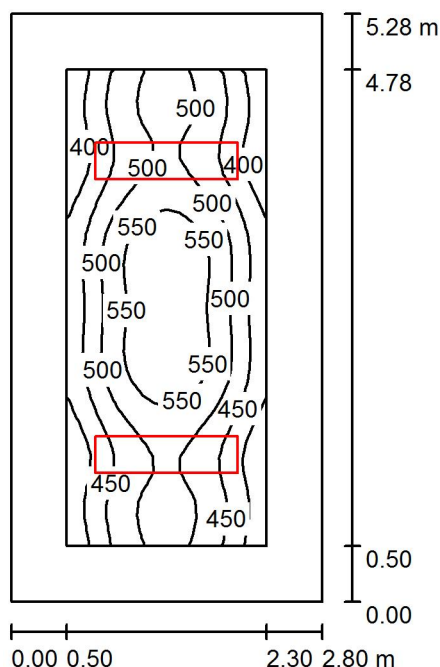
Kusovník svítidel

Č.	ks	Označení (Opravný faktor)	Φ (Svítidlo) [lm]	Φ (Zdroje:) [lm]	P [W]
1	1	LL 236 AL Zářivkové, AL lešt.mříž, přisazené, elektronický předř. (1.000)	4470	6700	72.0
Celkem:			4470	6700	72.0

Specifický příkon: $8.57 \text{ W/m}^2 = 2.03 \text{ W/m}^2/100 \text{ lx}$ (Základní plocha: 8.40 m^2)

Zpracovatel Ing. Jan Vystyd
Telefon 777611143
Fax
e-mail janvystyd@seznam.cz

sklad typ 2 / Shrnutí



Výška místnosti: 2.560 m, Montážní výška: 2.560 m, Činitel údržby: 0.80

Hodnoty v Lux, Měřítko 1:68

Plocha	ρ [%]	E_m [lx]	E_{min} [lx]	E_{max} [lx]	E_{min} / E_m
Uživatelská úroveň	/	482	350	598	0.727
Podlaha	20	306	203	464	0.663
Strop	70	67	46	76	0.692
Stěny (4)	50	155	57	295	/

Uživatelská úroveň:

Výška: 0.850 m
Rastr: 16 x 32 Body
Okrajová zóna: 0.500 m

UGR

Levá stěna
Spodní stěna
(CIE, SHR = 0.25.)

Podél-
Příčně
k ose svítidla

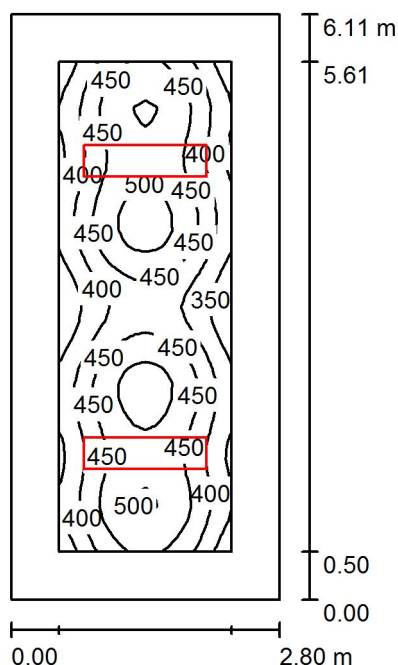
Kusovník svítidel

Č.	ks	Označení (Opravný faktor)	Φ (Svítidlo) [lm]	Φ (Zdroje:) [lm]	P [W]
1	2	LL 236 AL Zářivkové, AL lešt.mříž, přisazené, elektronický předř. (1.000)	4470	6700	72.0
Celkem:			8941	13400	144.0

Specifický příkon: $9.74 \text{ W/m}^2 = 2.02 \text{ W/m}^2/100 \text{ lx}$ (Základní plocha: 14.78 m^2)

Zpracovatel Ing. Jan Vystyd
Telefon 777611143
Fax
e-mail janvystyd@seznam.cz

sklad typ 3 / Shrnutí



Výška místnosti: 2.560 m, Montážní výška: 2.560 m, Činitel údržby: 0.80

Hodnoty v Lux, Měřítko 1:79

Plocha	ρ [%]	E_m [lx]	E_{min} [lx]	E_{max} [lx]	E_{min} / E_m
Uživatelská úroveň	/	434	309	527	0.713
Podlaha	20	275	183	419	0.667
Strop	70	58	39	67	0.673
Stěny (4)	50	134	49	233	/

Uživatelská úroveň:

Výška: 0.850 m
Rastr: 16 x 32 Body
Okrajová zóna: 0.500 m

UGR

Levá stěna
Spodní stěna
(CIE, SHR = 0.25.)

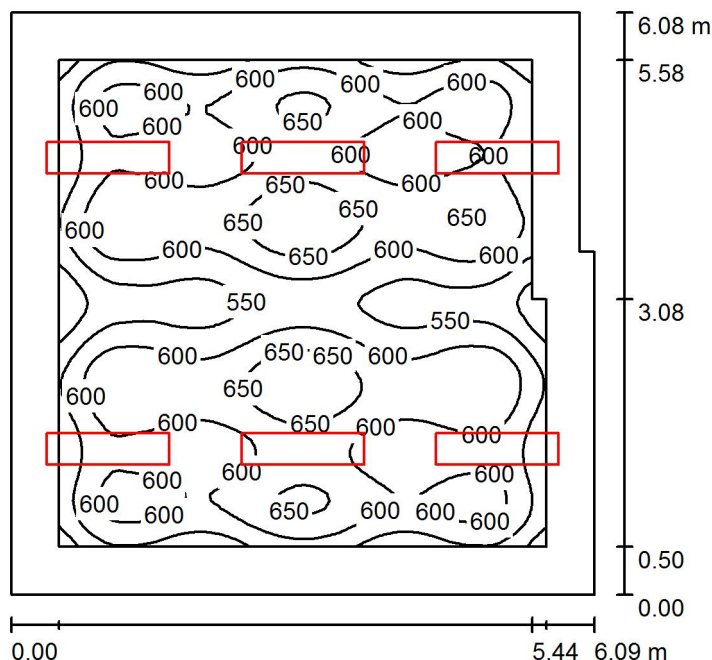
Podél-
Příčně
k ose svítidla

Kusovník svítidel

Č.	ks	Označení (Opravný faktor)	Φ (Svítidlo) [lm]	Φ (Zdroje:) [lm]	P [W]
1	2	LL 236 AL Zářivkové, AL lešt.mříž, přisazené, elektronický předř. (1.000)	4470	6700	72.0
Celkem:			8941	13400	144.0

Specifický příkon: $8.42 \text{ W/m}^2 = 1.94 \text{ W/m}^2/100 \text{ lx}$ (Základní plocha: 17.11 m^2)

Zpracovatel Ing. Jan Vystyd
Telefon 777611143
Fax
e-mail janvystyd@seznam.cz

kancelář B1.06 / Shrnutí

Výška místnosti: 2.560 m, Montážní výška: 2.560 m, Činitel údržby: 0.80

Hodnoty v Lux, Měřítko 1:79

Plocha	ρ [%]	E_m [lx]	E_{min} [lx]	E_{max} [lx]	E_{min} / E_m
Uživatelská úroveň	/	596	453	692	0.760
Podlaha	20	461	256	674	0.556
Strop	70	98	72	169	0.733
Stěny (6)	50	216	75	623	/

Uživatelská úroveň:

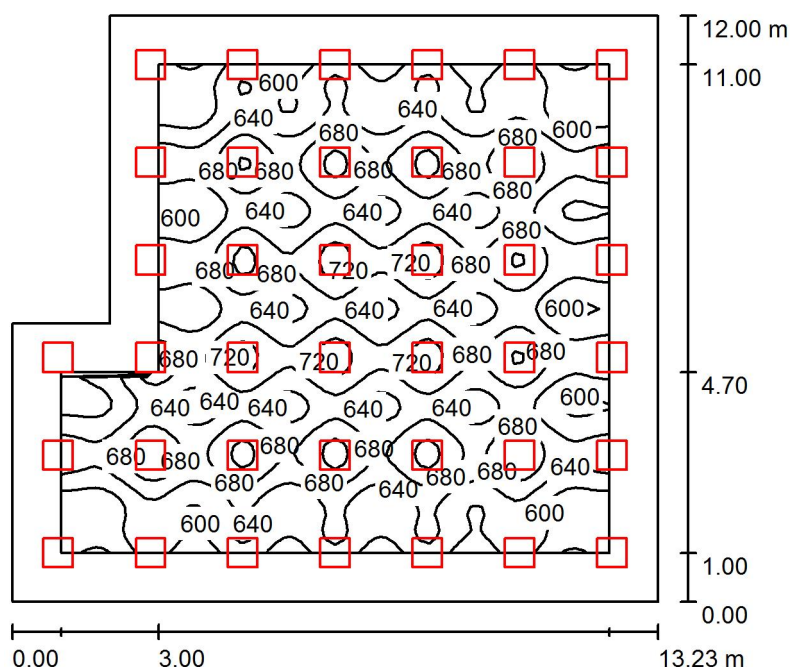
Výška: 0.850 m
Rastr: 64 x 64 Body
Okrajová zóna: 0.500 m

Kusovník svítidel

Č.	ks	Označení (Opravný faktor)	Φ (Svítidlo) [lm]	Φ (Zdroje:) [lm]	P [W]
1	6	LL 236 AL Zářivkové, AL lešt.mříž, přisazené, elektronický předř. (1.000)	4470	6700	72.0
Celkem:			26822	40200	432.0

Specifický příkon: $11.79 \text{ W/m}^2 = 1.98 \text{ W/m}^2/100 \text{ lx}$ (Základní plocha: 36.65 m^2)

Zpracovatel Ing. Jan Vystyd
 Telefon 777611143
 Fax
 e-mail janvystyd@seznam.cz

zasedací místnost / Shrnutí

Výška místnosti: 3.050 m, Montážní výška: 3.050 m, Činitel údržby: 0.80

Hodnoty v Lux, Měřítko 1:155

Plocha	ρ [%]	E_m [lx]	E_{min} [lx]	E_{max} [lx]	E_{min} / E_m
Uživatelská úroveň	/	651	551	743	0.847
Podlaha	20	561	278	716	0.496
Strop	70	115	92	144	0.801
Stěny (6)	50	238	101	664	/

Uživatelská úroveň:

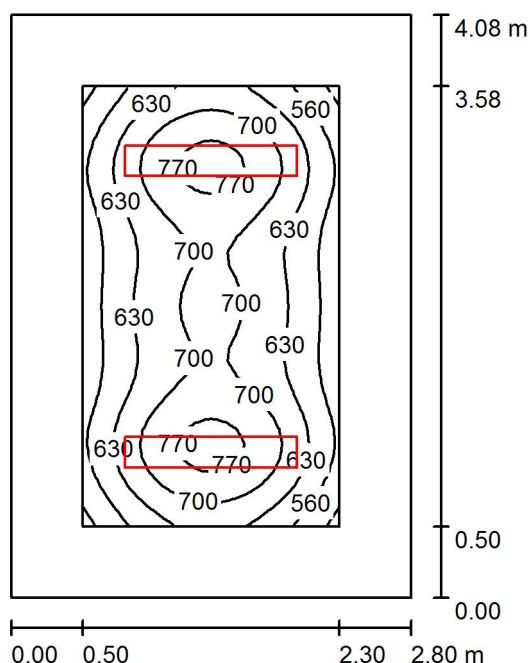
Výška: 0.850 m
 Rastr: 64 x 64 Body
 Okrajová zóna: 1.000 m

Kusovník svítidel

Č.	ks	Označení (Opravný faktor)	Φ (Svítidlo) [lm]	Φ (Zdroje:) [lm]	P [W]
1	39	I 414 AL. Zářivkové, AL mřížka, vestavné, T5 (1.000)	2870	4800	56.0
Celkem:			111934	Celkem: 187200	2184.0

Specifický příkon: $14.94 \text{ W/m}^2 = 2.30 \text{ W/m}^2/100 \text{ lx}$ (Základní plocha: 146.16 m^2)

Zpracovatel Ing. Jan Vystyd
Telefon 777611143
Fax
e-mail janvystyd@seznam.cz

kancelář velikost 3 / Shrnutí

Výška místnosti: 2.560 m, Montážní výška: 2.560 m, Činitel údržby: 0.80

Hodnoty v Lux, Měřítko 1:53

Plocha	ρ [%]	E_m [lx]	E_{min} [lx]	E_{max} [lx]	E_{min} / E_m
Uživatelská úroveň	/	653	472	798	0.723
Podlaha	20	408	262	538	0.641
Strop	70	82	59	96	0.724
Stěny (4)	50	190	63	329	/

Uživatelská úroveň:

Výška: 0.850 m
Rastr: 32 x 32 Body
Okrajová zóna: 0.500 m

UGR

Levá stěna
Spodní stěna
(CIE, SHR = 0.25.)

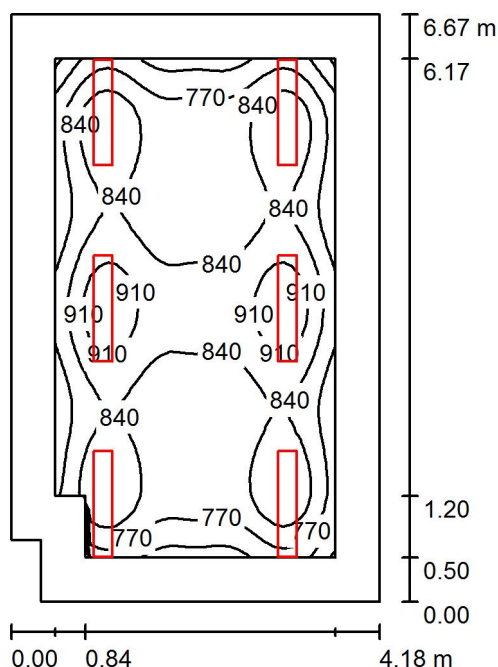
Podél-
15
Příčně
19
k ose svítidla

Kusovník svítidel

Č.	ks	Označení (Opravný faktor)	Φ (Svítidlo) [lm]	Φ (Zdroje:) [lm]	P [W]
1	2	4355 PT 2x28W (1.000)	4606	5200	56.0
Celkem:			9211	10400	112.0

Specifický příkon: $9.80 \text{ W/m}^2 = 1.50 \text{ W/m}^2/100 \text{ lx}$ (Základní plocha: 11.42 m^2)

Zpracovatel Ing. Jan Vystyd
Telefon 777611143
Fax
e-mail janvystyd@seznam.cz

kancelář B1.01.b / Shrnutí

Výška místnosti: 2.560 m, Montážní výška: 2.560 m, Činitel údržby: 0.80

Hodnoty v Lux, Měřítko 1:86

Plocha	ρ [%]	E_m [lx]	E_{min} [lx]	E_{max} [lx]	E_{min} / E_m
Uživatelská úroveň	/	824	628	971	0.761
Podlaha	20	630	359	843	0.570
Strop	70	121	88	136	0.727
Stěny (6)	50	254	85	510	/

Uživatelská úroveň:

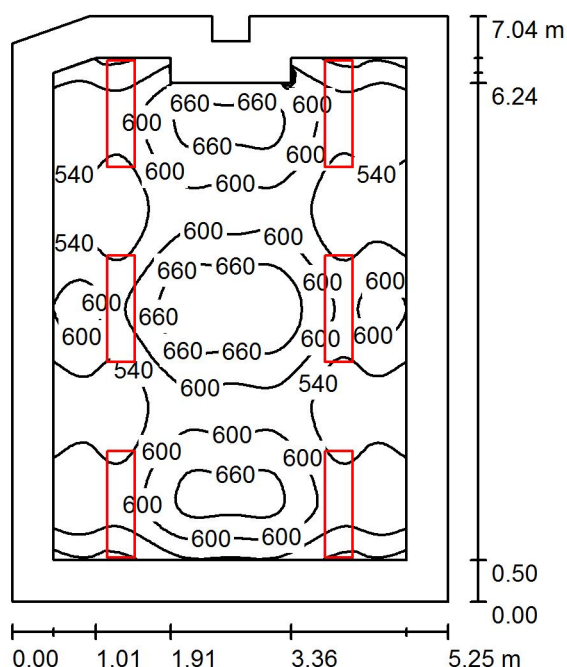
Výška: 0.850 m
Rastr: 32 x 32 Body
Okrajová zóna: 0.500 m

Kusovník svítidel

Č.	ks	Označení (Opravný faktor)	Φ (Svítidlo) [lm]	Φ (Zdroje:) [lm]	P [W]
1	€	4355 PT 2x28W (1.000)	4606	5200	56.0
Celkem:			27634	31200	336.0

Specifický příkon: $12.16 \text{ W/m}^2 = 1.47 \text{ W/m}^2/100 \text{ lx}$ (Základní plocha: 27.64 m^2)

Zpracovatel Ing. Jan Vystyd
Telefon 777611143
Fax
e-mail janvystyd@seznam.cz

kancelář B1.01.a / Shrnutí

Výška místnosti: 2.560 m, Montážní výška: 2.560 m, Činitel údržby: 0.80

Hodnoty v Lux, Měřítko 1:91

Plocha	ρ [%]	E_m [lx]	E_{min} [lx]	E_{max} [lx]	E_{min} / E_m
Uživatelská úroveň	/	584	458	721	0.785
Podlaha	20	454	271	664	0.598
Strop	70	97	75	137	0.778
Stěny (9)	50	217	79	360	/

Uživatelská úroveň:

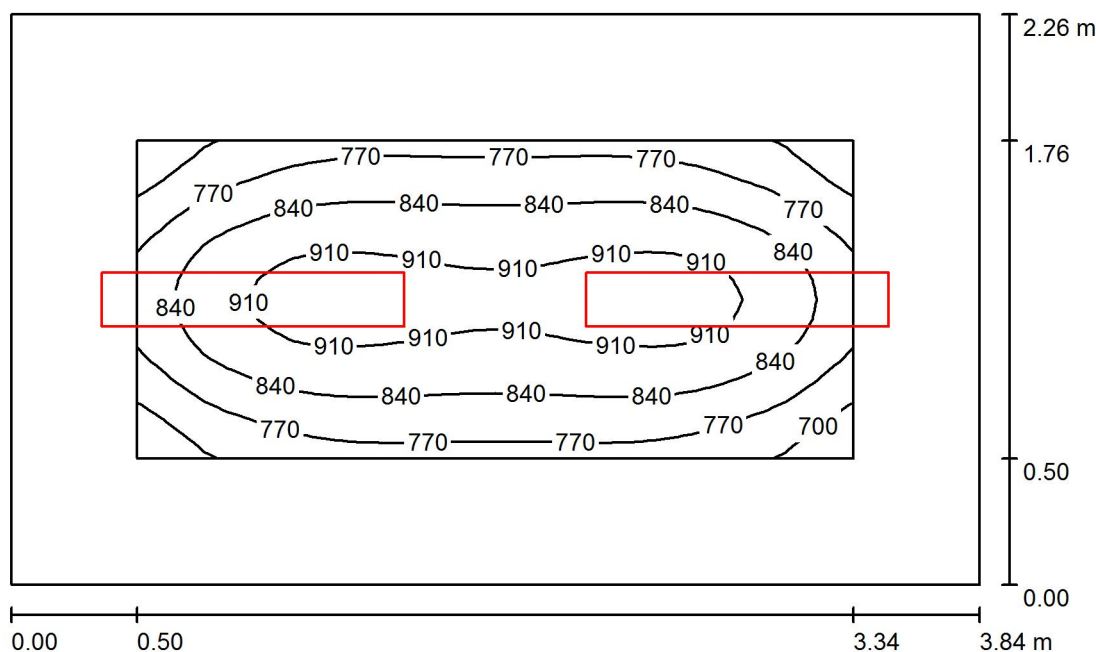
Výška: 0.850 m
Rastr: 64 x 64 Body
Okrajová zóna: 0.500 m

Kusovník svítidel

Č.	ks	Označení (Opravný faktor)	Φ (Svítidlo) [lm]	Φ (Zdroje:) [lm]	P [W]
1	6	LL 236 AL Zářivkové, AL lešt.mříž, přisazené, elektronický předř. (1.000)	4470	6700	72.0
Celkem:			26822	40200	432.0

Specifický příkon: $11.78 \text{ W/m}^2 = 2.02 \text{ W/m}^2/100 \text{ lx}$ (Základní plocha: 36.67 m^2)

Zpracovatel Ing. Jan Vystyd
Telefon 777611143
Fax
e-mail janvystyd@seznam.cz

kancelář B1.11 / Shrnutí

Výška místnosti: 2.560 m, Montážní výška: 2.560 m, Činitel údržby: 0.80

Hodnoty v Lux, Měřítko 1:30

Plocha	ρ [%]	E_m [lx]	E_{min} [lx]	E_{max} [lx]	E_{min} / E_m
Uživatelská úroveň	/	832	639	944	0.768
Podlaha	20	490	350	605	0.714
Strop	70	101	74	116	0.737
Stěny (4)	50	236	78	662	/

Uživatelská úroveň:

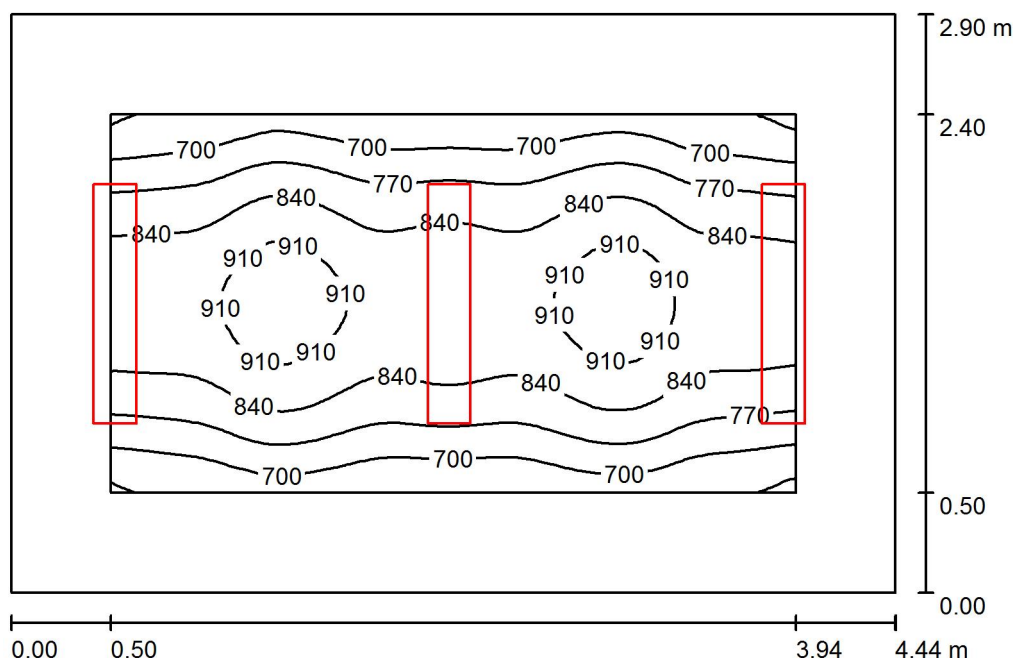
Výška: 0.850 m
Rastr: 32 x 16 Body
Okrajová zóna: 0.500 m

Kusovník svítidel

Č.	ks	Označení (Opravný faktor)	Φ (Svítidlo) [lm]	Φ (Zdroje:) [lm]	P [W]
1	2	4355 PT 2x28W (1.000)	4606	5200	56.0
Celkem:			9211	10400	112.0

Specifický příkon: $12.91 \text{ W/m}^2 = 1.55 \text{ W/m}^2/100 \text{ lx}$ (Základní plocha: 8.68 m^2)

Zpracovatel Ing. Jan Vystyd
Telefon 777611143
Fax
e-mail janvystyd@seznam.cz

kancelář B1.08 / Shrnutí

Výška místnosti: 2.560 m, Montážní výška: 2.560 m, Činitel údržby: 0.80

Hodnoty v Lux, Měřítko 1:38

Plocha	ρ [%]	E_m [lx]	E_{min} [lx]	E_{max} [lx]	E_{min} / E_m
Uživatelská úroveň	/	807	617	958	0.765
Podlaha	20	538	344	687	0.639
Strop	70	118	89	139	0.753
Stěny (4)	50	267	91	791	/

Uživatelská úroveň:

Výška: 0.850 m
Rastr: 64 x 32 Body
Okrajová zóna: 0.500 m

UGR

Levá stěna
Spodní stěna
(CIE, SHR = 0.25.)

Podél-

15

15

Příčně

19

19

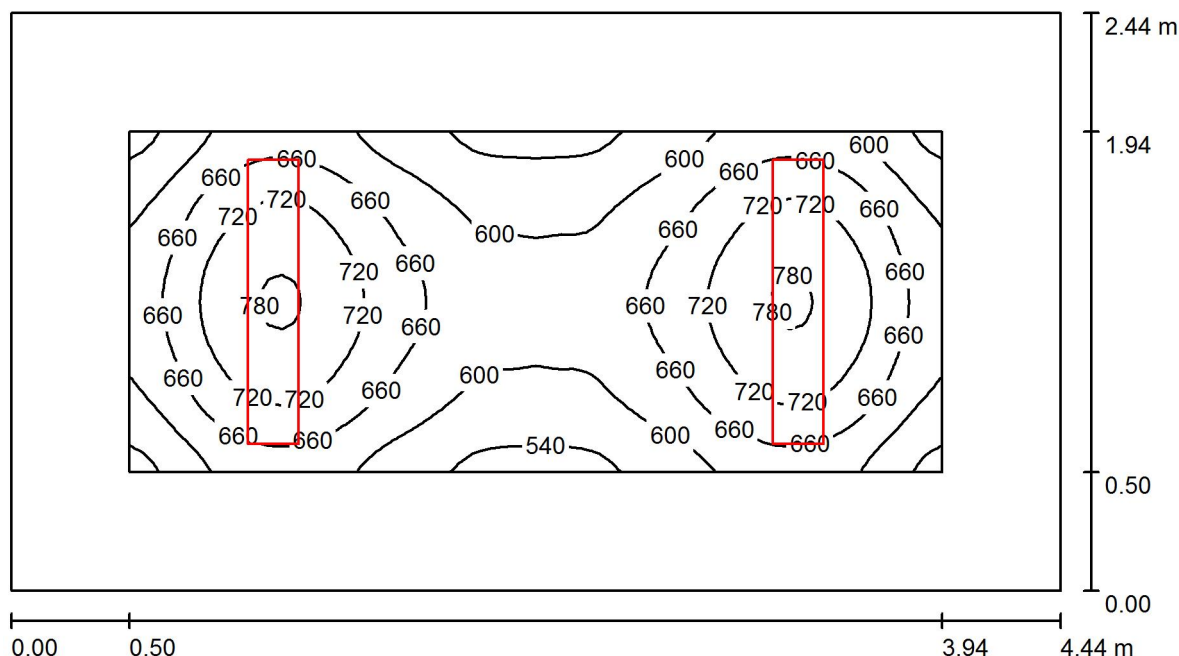
k ose svítidla

Kusovník svítidel

Č.	ks	Označení (Opravný faktor)	Φ (Svítidlo) [lm]	Φ (Zdroje:) [lm]	P [W]
1	3	4355 PT 2x28W (1.000)	4606	5200	56.0
Celkem:			13817	15600	168.0

Specifický příkon: $13.05 \text{ W/m}^2 = 1.62 \text{ W/m}^2/100 \text{ lx}$ (Základní plocha: 12.88 m^2)

Zpracovatel Ing. Jan Vystyd
Telefon 777611143
Fax
e-mail janvystyd@seznam.cz

kancelář B1.07 / Shrnutí

Výška místnosti: 2.560 m, Montážní výška: 2.560 m, Činitel údržby: 0.80

Hodnoty v Lux, Měřítko 1:32

Plocha	ρ [%]	E_m [lx]	E_{min} [lx]	E_{max} [lx]	E_{min} / E_m
Uživatelská úroveň	/	651	520	790	0.798
Podlaha	20	406	260	523	0.639
Strop	70	86	59	101	0.689
Stěny (4)	50	201	62	414	/

Uživatelská úroveň:

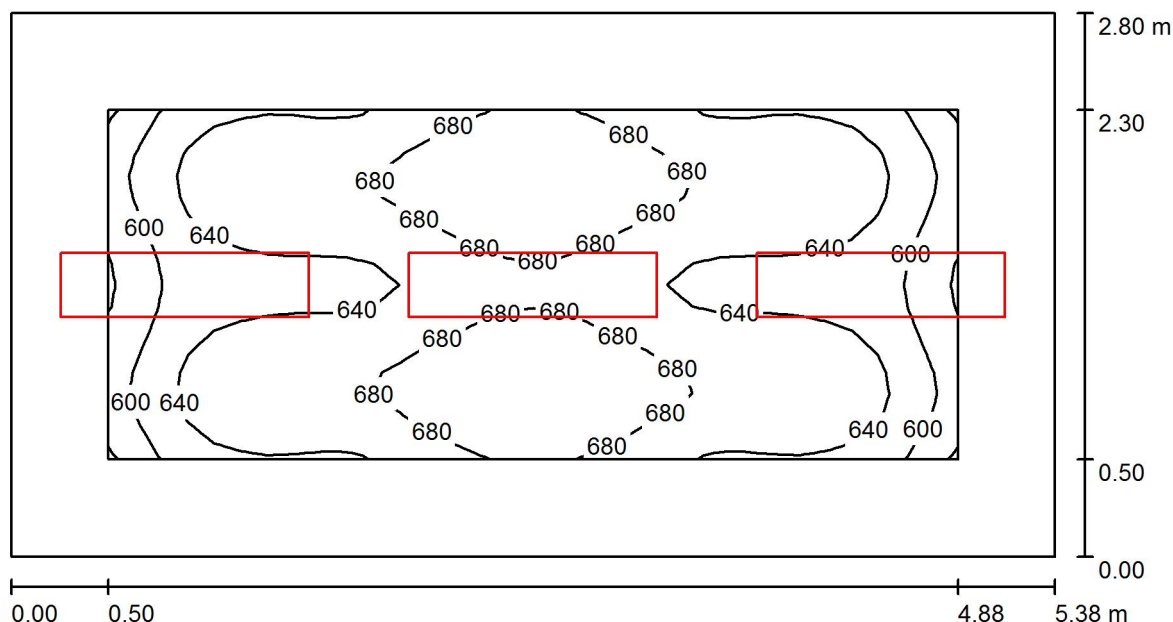
Výška: 0.850 m
Rastr: 64 x 32 Body
Okrajová zóna: 0.500 m

Kusovník svítidel

Č.	ks	Označení (Opravný faktor)	Φ (Svítidlo) [lm]	Φ (Zdroje:) [lm]	P [W]
1	2	4355 PT 2x28W (1.000)	4606	5200	56.0
Celkem:			9211	10400	112.0

Specifický příkon: $10.34 \text{ W/m}^2 = 1.59 \text{ W/m}^2/100 \text{ lx}$ (Základní plocha: 10.83 m^2)

Zpracovatel Ing. Jan Vystyd
Telefon 777611143
Fax
e-mail janvystyd@seznam.cz

kancelář 02.24.a / Shrnutí

Výška místnosti: 2.560 m, Montážní výška: 2.560 m, Činitel údržby: 0.80

Hodnoty v Lux, Měřítko 1:39

Plocha	ρ [%]	E_m [lx]	E_{min} [lx]	E_{max} [lx]	E_{min} / E_m
Uživatelská úroveň	/	655	556	723	0.848
Podlaha	20	428	314	514	0.733
Strop	70	101	69	118	0.679
Stěny (4)	50	242	83	567	/

Uživatelská úroveň:

Výška: 0.850 m
Rastr: 32 x 16 Body
Okrajová zóna: 0.500 m

UGR

Levá stěna
Spodní stěna
(CIE, SHR = 0.25.)

Podél- Příčně k ose svítidla

17 17
17 17

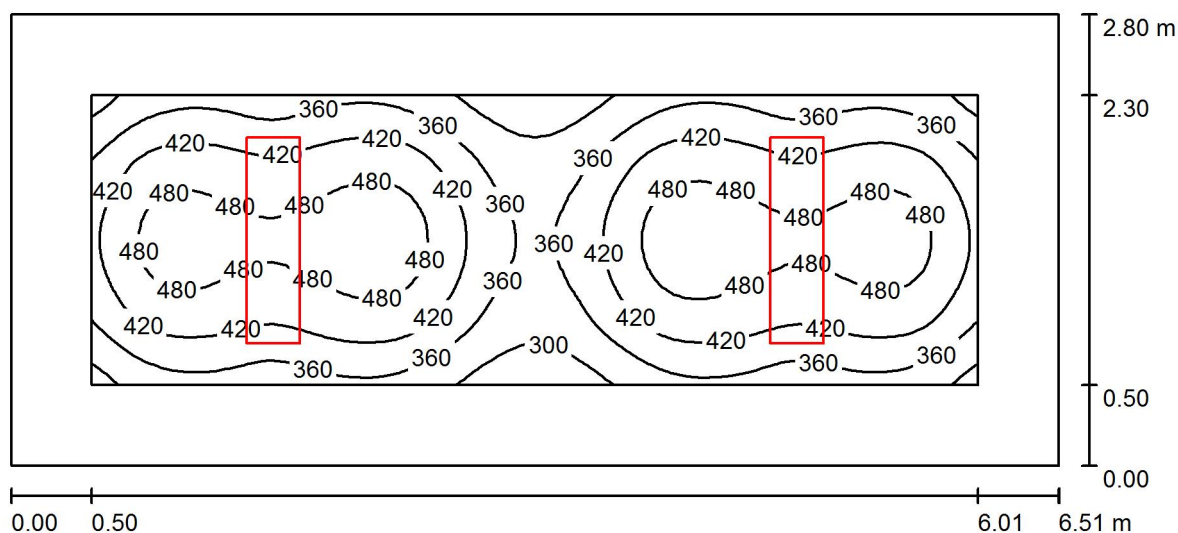
Kusovník svítidel

Č.	ks	Označení (Opravný faktor)	Φ (Svítidlo) [lm]	Φ (Zdroje:) [lm]	P [W]
1	3	LL 236 AL Zářivkové, AL lešt.mříž, přisazené, elektronický předř. (1.000)	4470	6700	72.0
Celkem:			13411	20100	216.0

Specifický příkon: $14.34 \text{ W/m}^2 = 2.19 \text{ W/m}^2/100 \text{ lx}$ (Základní plocha: 15.06 m^2)

Zpracovatel Ing. Jan Vystyd
Telefon 777611143
Fax
e-mail janvystyd@seznam.cz

sklad 02.21 / Shrnutí



Výška místnosti: 2.560 m, Montážní výška: 2.560 m, Činitel údržby: 0.80

Hodnoty v Lux, Měřítko 1:47

Plocha	ρ [%]	E_m [lx]	E_{min} [lx]	E_{max} [lx]	E_{min} / E_m
Uživatelská úroveň	/	414	259	517	0.626
Podlaha	20	263	173	392	0.660
Strop	70	55	38	63	0.683
Stěny (4)	50	125	46	211	/

Uživatelská úroveň:

Výška: 0.850 m
Rastr: 64 x 32 Body
Okrajová zóna: 0.500 m

UGR

Levá stěna
Spodní stěna
(CIE, SHR = 0.25.)

Podél-
Příčně
k ose svítidla

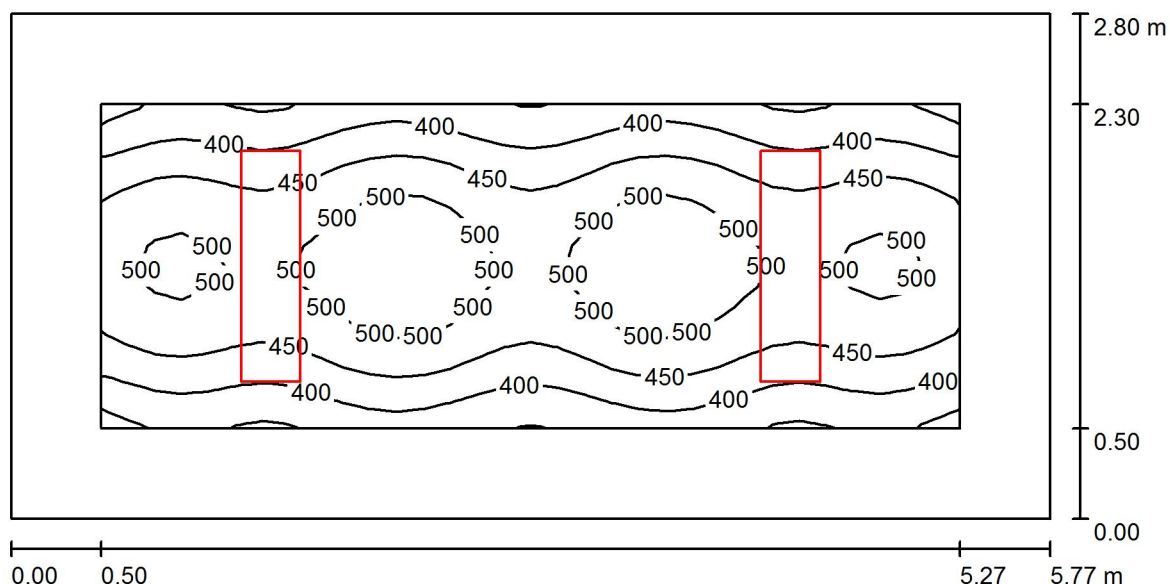
Kusovník svítidel

Č.	ks	Označení (Opravný faktor)	Φ (Svítidlo) [lm]	Φ (Zdroje:) [lm]	P [W]
1	2	LL 236 AL Zářivkové, AL lešt.mříž, přisazené, elektronický předř. (1.000)	4470	6700	72.0
Celkem:			8941	13400	144.0

Specifický příkon: $7.90 \text{ W/m}^2 = 1.91 \text{ W/m}^2/100 \text{ lx}$ (Základní plocha: 18.23 m^2)

Zpracovatel Ing. Jan Vystyd
Telefon 777611143
Fax
e-mail janvystyd@seznam.cz

sklad 01.21 / Shrnutí



Výška místnosti: 2.560 m, Montážní výška: 2.560 m, Činitel údržby: 0.80

Hodnoty v Lux, Měřítko 1:42

Plocha	ρ [%]	E_m [lx]	E_{min} [lx]	E_{max} [lx]	E_{min} / E_m
Uživatelská úroveň	/	452	335	547	0.741
Podlaha	20	287	192	440	0.669
Strop	70	62	42	71	0.682
Stěny (4)	50	142	52	258	/

Uživatelská úroveň:

Výška: 0.850 m
Rastr: 32 x 16 Body
Okrajová zóna: 0.500 m

UGR

Levá stěna
Spodní stěna
(CIE, SHR = 0.25.)

Podél- Příčně k ose svítidla

17 17
17 17

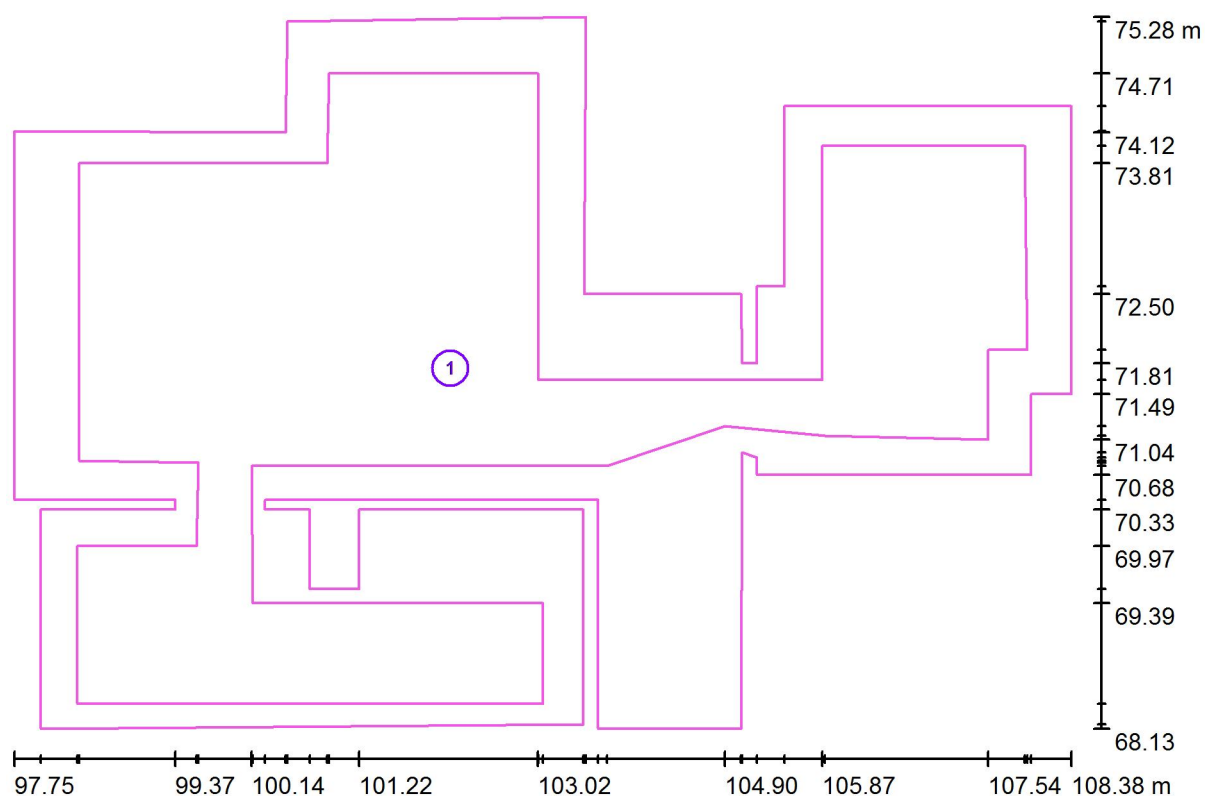
Kusovník svítidel

Č.	ks	Označení (Opravný faktor)	Φ (Svítidlo) [lm]	Φ (Zdroje:) [lm]	P [W]
1	2	LL 236 AL Zářivkové, AL lešť.mříž, přisazené, elektronický předř. (1.000)	4470	6700	72.0
Celkem:			8941	13400	144.0

Specifický příkon: $8.91 \text{ W/m}^2 = 1.97 \text{ W/m}^2/100 \text{ lx}$ (Základní plocha: 16.16 m^2)

Zpracovatel Ing. Jan Vystyd
 Telefon 777611143
 Fax
 e-mail janvystyd@seznam.cz

kuchyně / Pracoviště 1 / Přehled výsledků

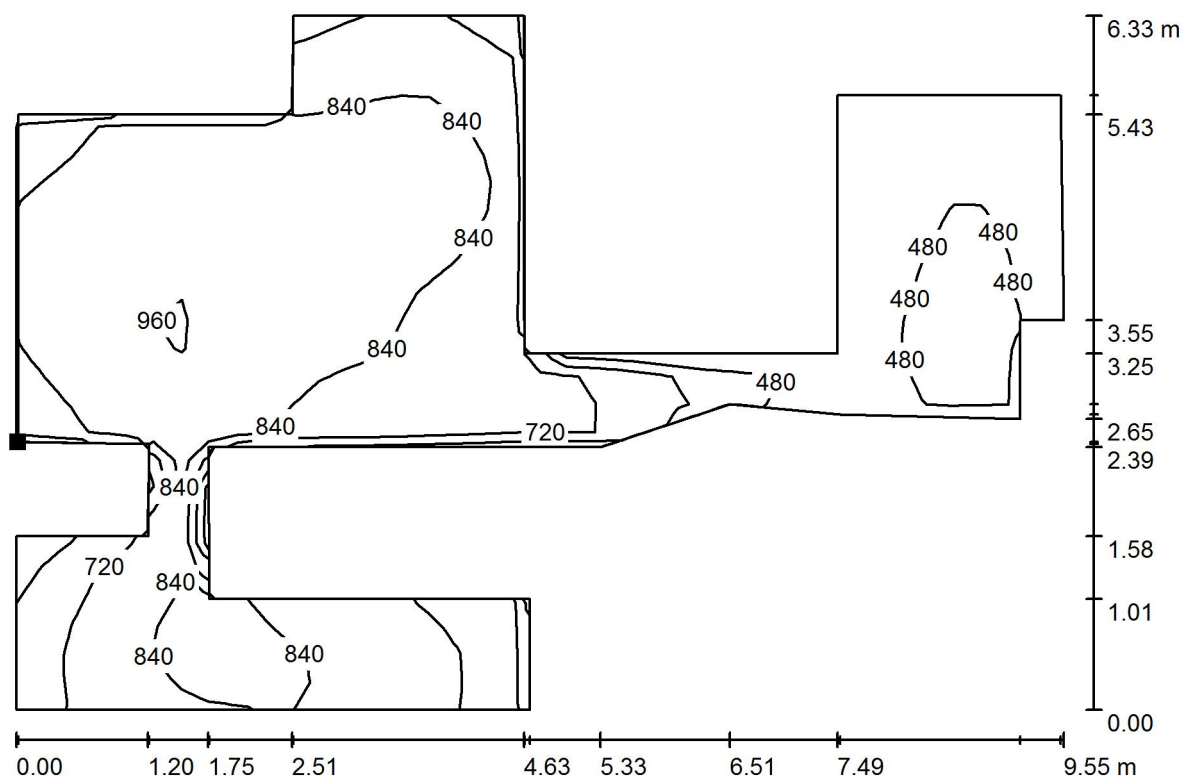


Měřítko 1 : 76

Č.	Označení	Rastr	E_m [lx]	E_{min} [lx]	E_{max} [lx]	E_{min} / E_m	E_{min} / E_{max}
	Pracovní oblast 1	38 x 25	753	372	968	0.494	0.384
	Okolní oblast	128 x 128	542	209	896	0.386	0.234

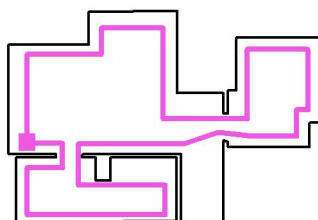
Zpracovatel Ing. Jan Vystyd
 Telefon 777611143
 Fax
 e-mail janvystyd@seznam.cz

kuchyně / Pracoviště 1 / Pracovní oblast 1 / Isolinie (E)



Hodnoty v Lux, Měřítko 1 : 69

Poloha plochy v místnosti:
 Označený bod:
 (98.404 m, 70.823 m, 0.850 m)



Rastr: 38 x 25 Body

	E_m [lx]	E_{min} [lx]	E_{max} [lx]	E_{min} / E_m	E_{min} / E_{max}
Pracovní oblast 1	753	372	968	0.494	0.384
Okolní oblast	542	209	896	0.386	0.234