

MAPOVÉ PODKLADY

Dodání a servis mobilních buněk WC v rekreačních oblastech města Plzně

Obsahuje mapky všech lokalit, do kterých budou umístěny mobilní buňky WC:

- 1) Velký Bolevecký rybník
- 2) Rybník Košinář
- 3) Senecký rybník
- 4) Kamenný rybník
- 5) Arboretum Sofronka
- 6) Rybník Nováček
- 7) Šídlovský rybník
- 8) Třemošenský rybník
- 9) Košutecké jezírko

Modrým křížkem (X) jsou označena sezónní stanoviště mobilních buněk WC

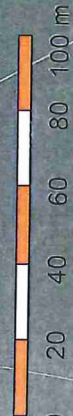
Červeným křížkem (X) jsou označena celoroční stanoviště mobilních buněk WC

SITMP

SITMP

U Velkeho rajonika

1:2 000



0 20 40 60 80 100 m

U Velkeho

BOLEVEČKY - URAHYPY + HOD





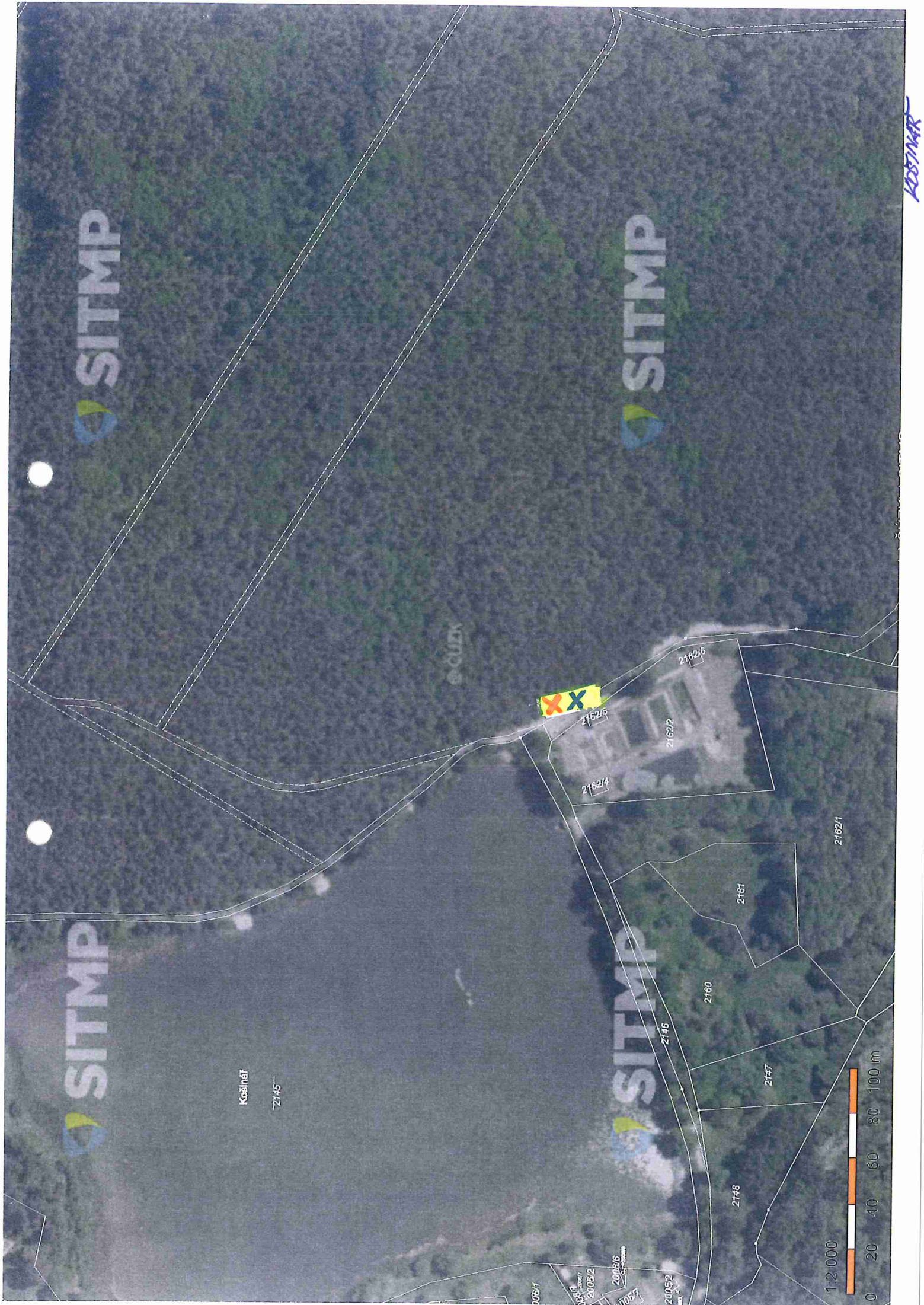
Malý Belevecký rybník

Nad Štoloc

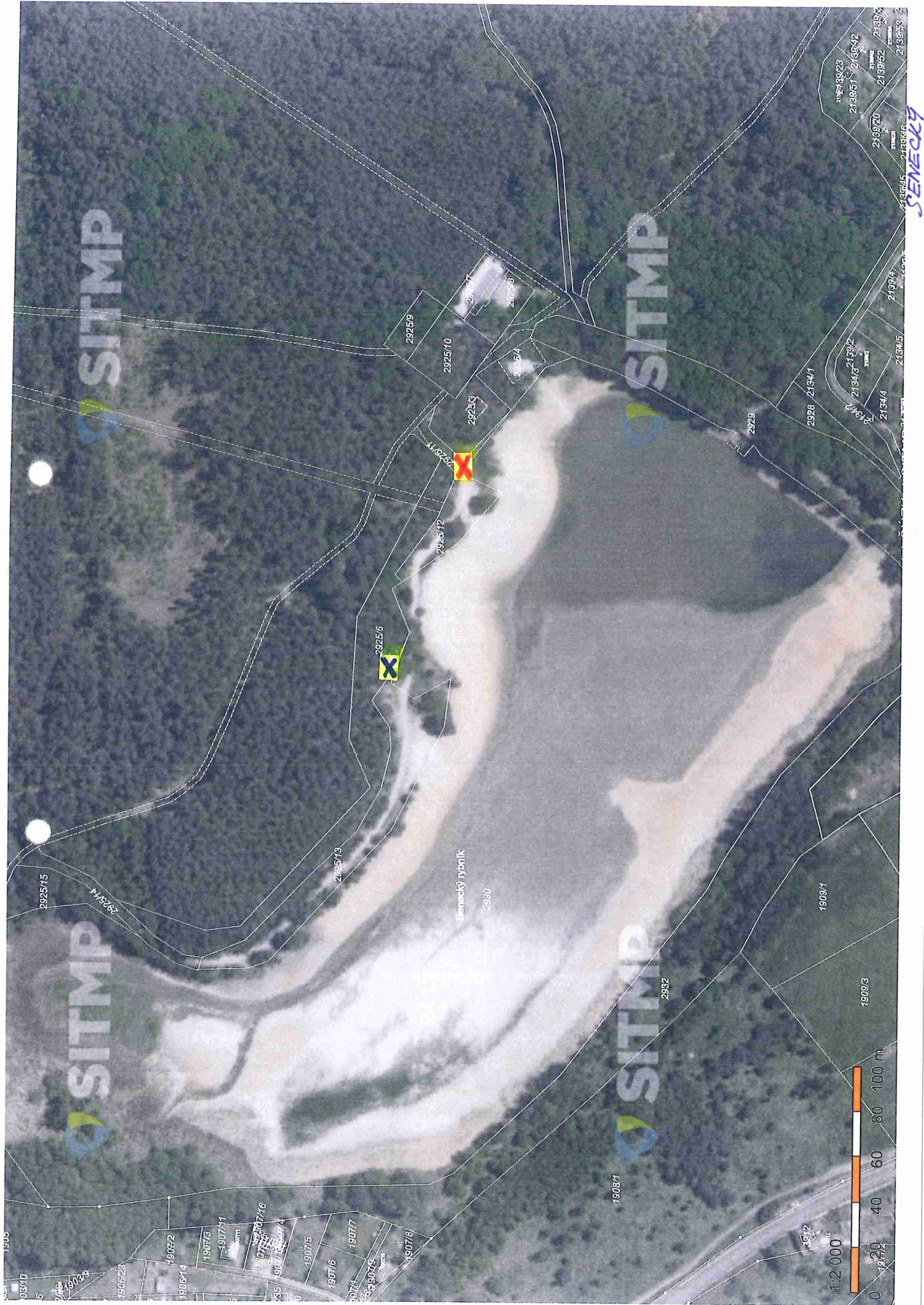
BOLEVECKÝ - POD BH

1:2 000

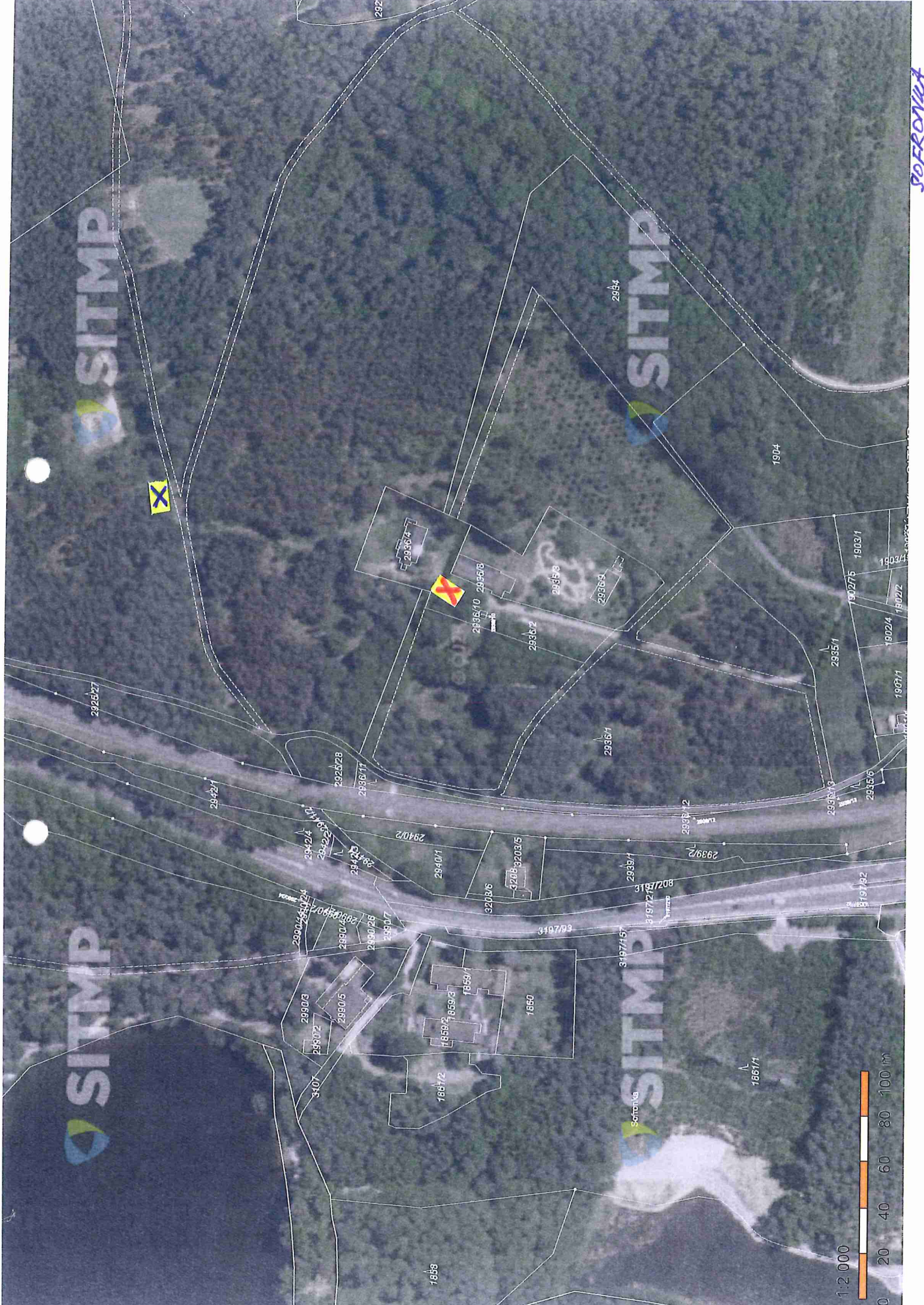




KOSINAR



SENECKÝ



Sofronka

Nováček

1869

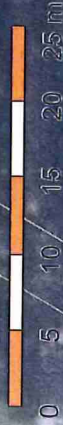
1868/2

1866

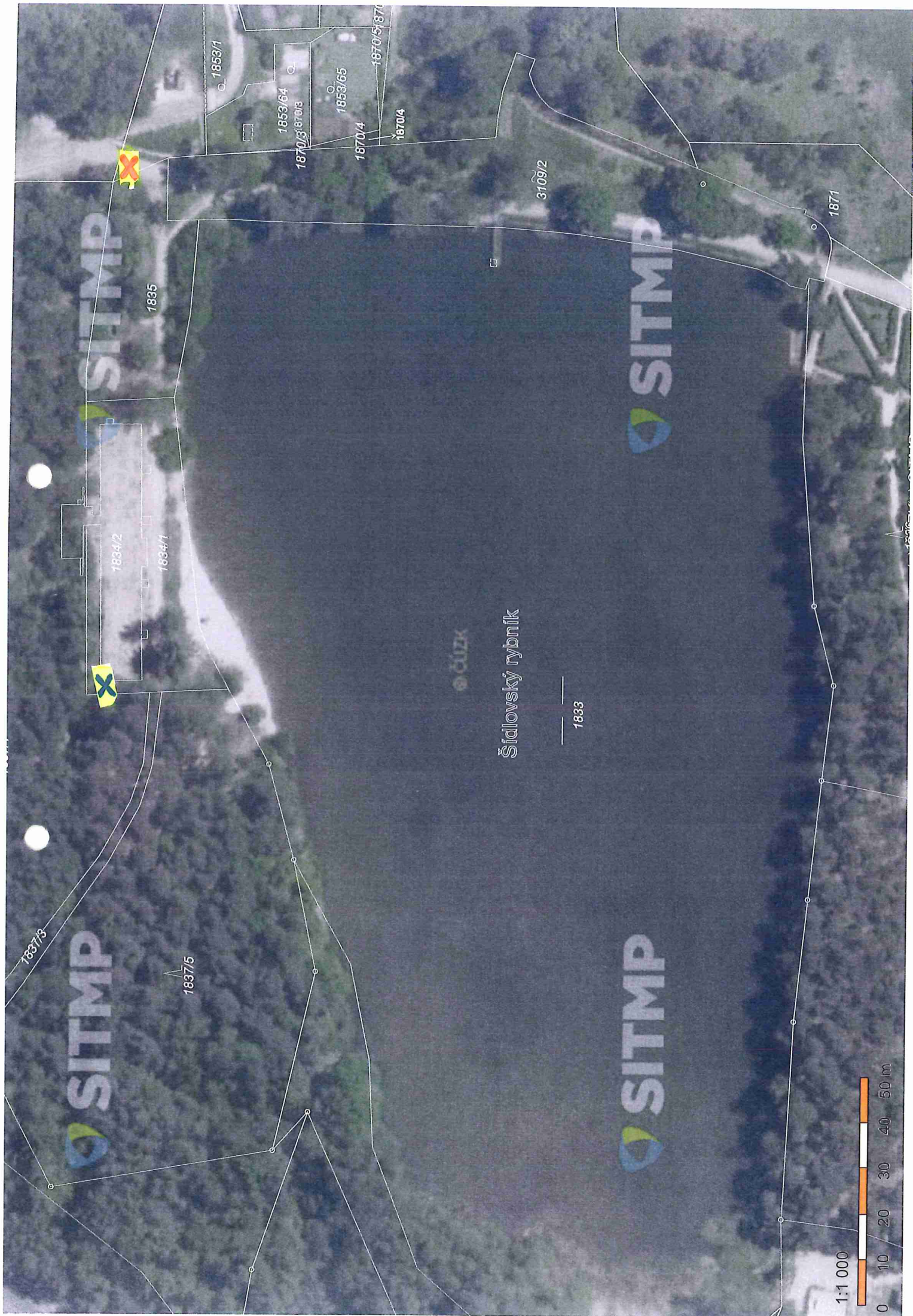
ČUK



1:500



Nováček



Šídlovský rybník

1833

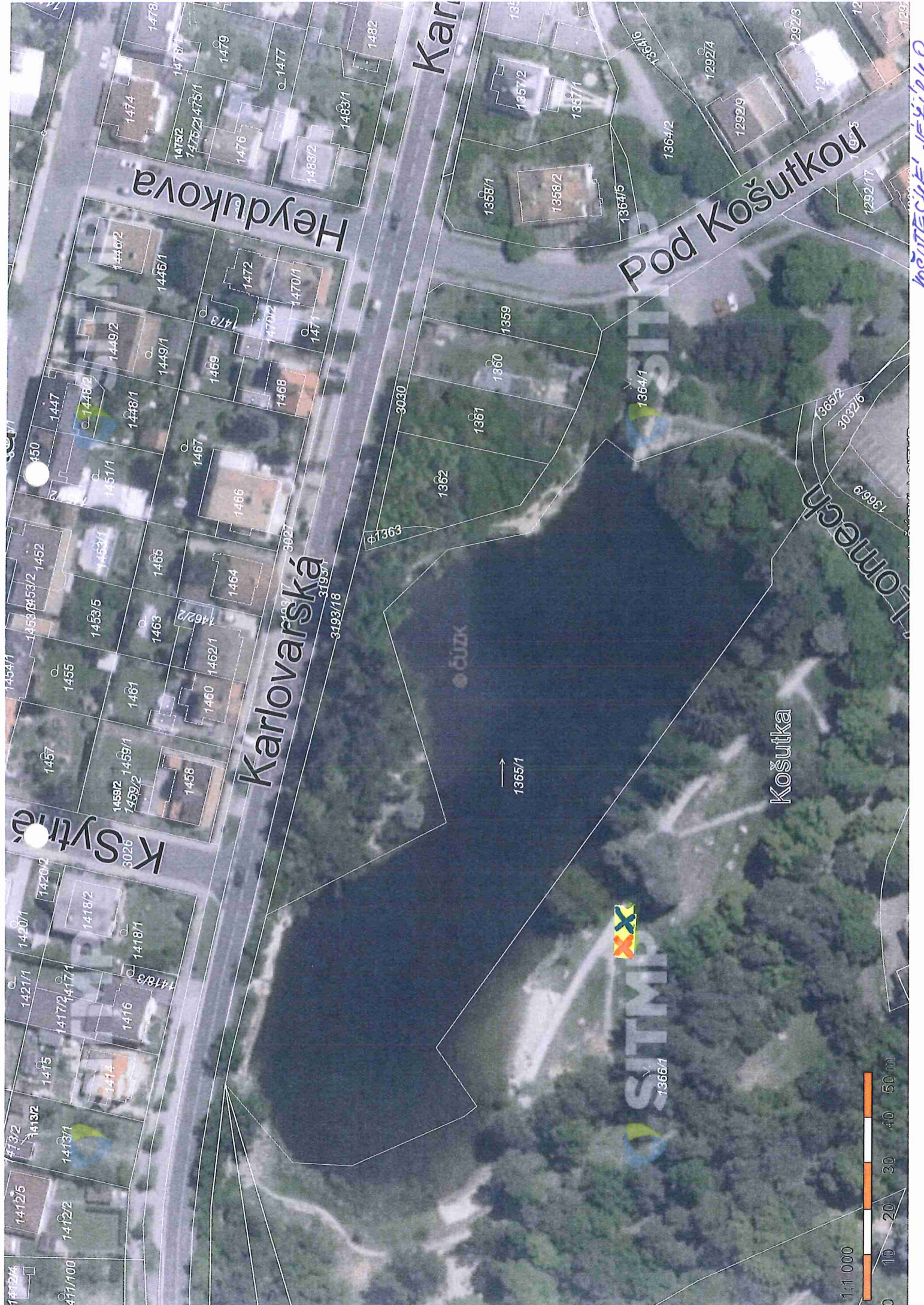
1:1 000



Šídlovský



TŘEMOŠENSKÝ



BRITCEK JF 2/20