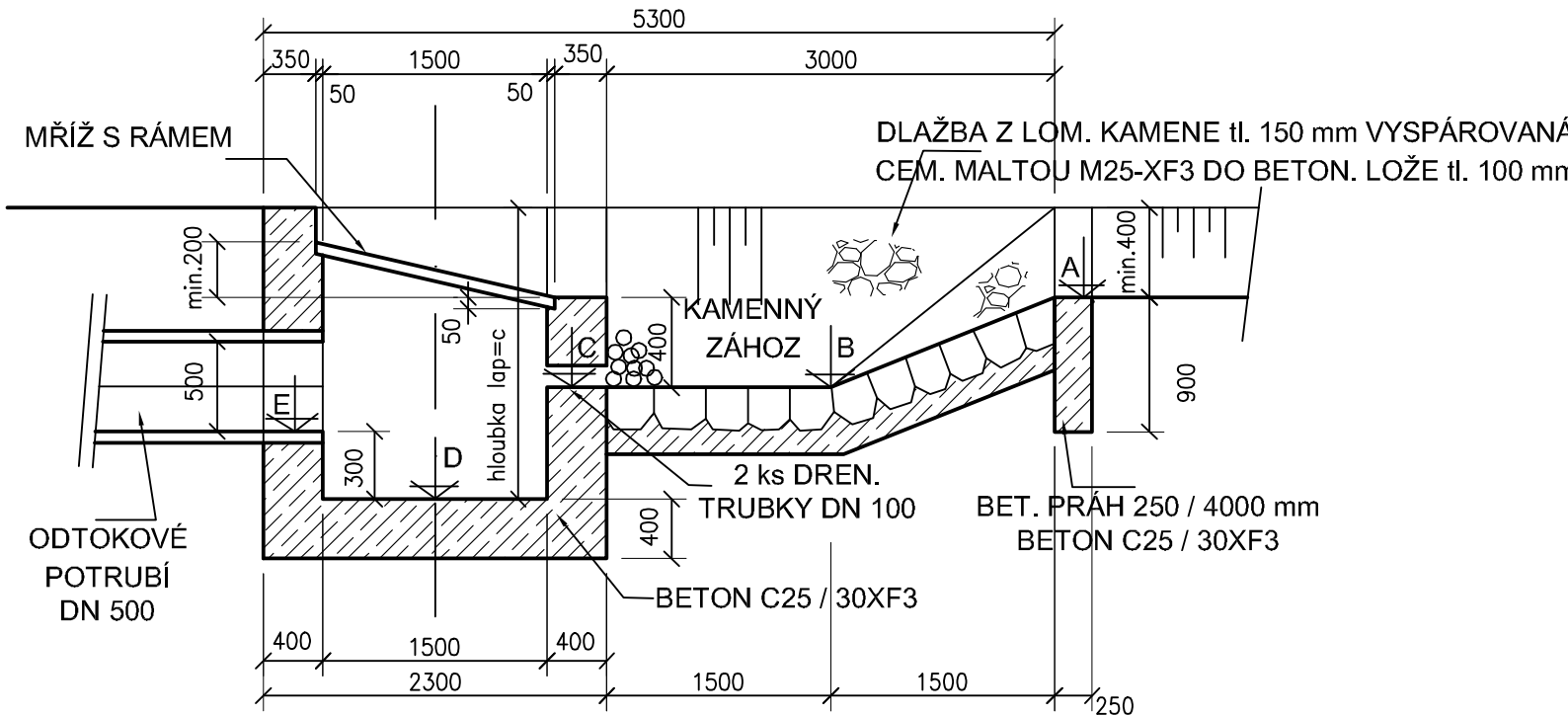
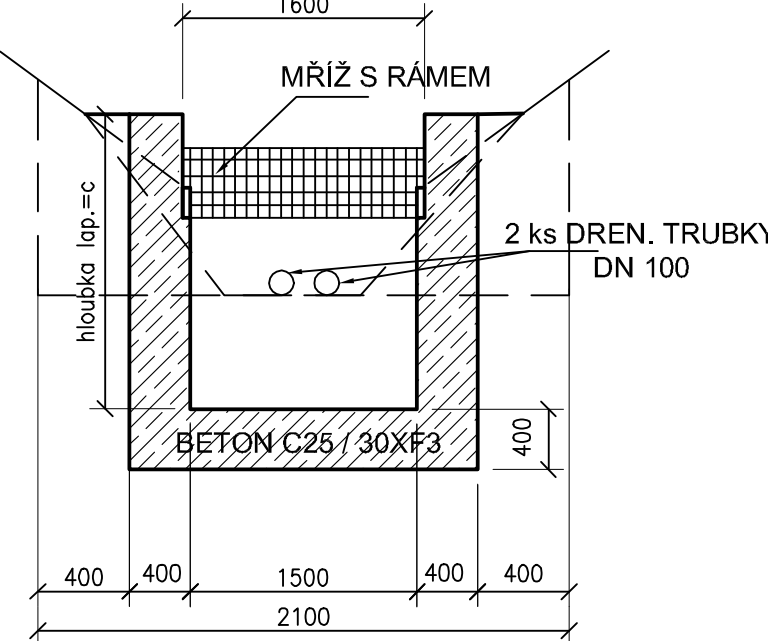


LAPAČ SPLAVENIN JEDNOSTRANNÝ

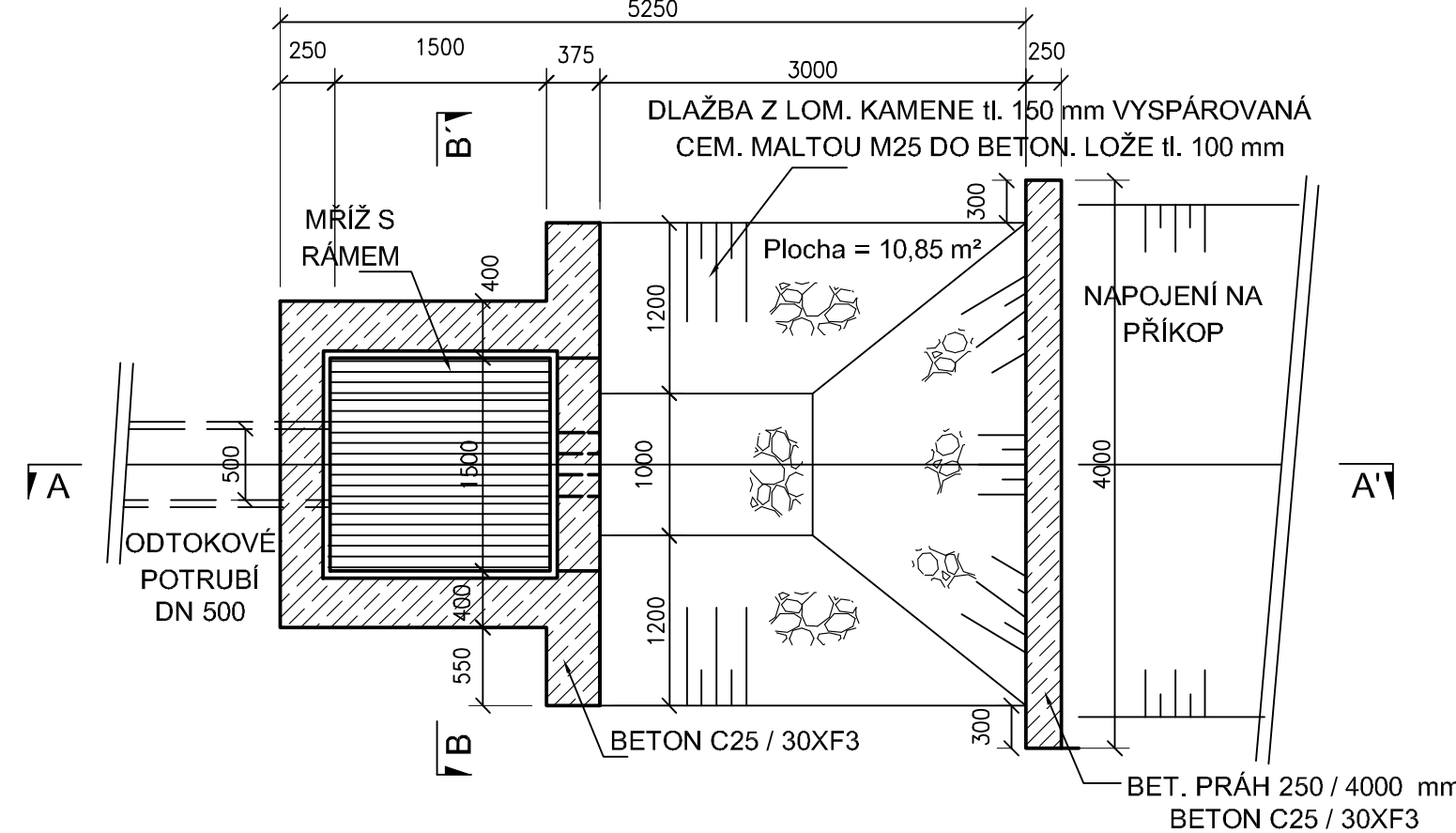
ŘEZ A - A'



ŘEZ B - B'



PŮDORYS



ROZMĚROVÁ TABULKA:

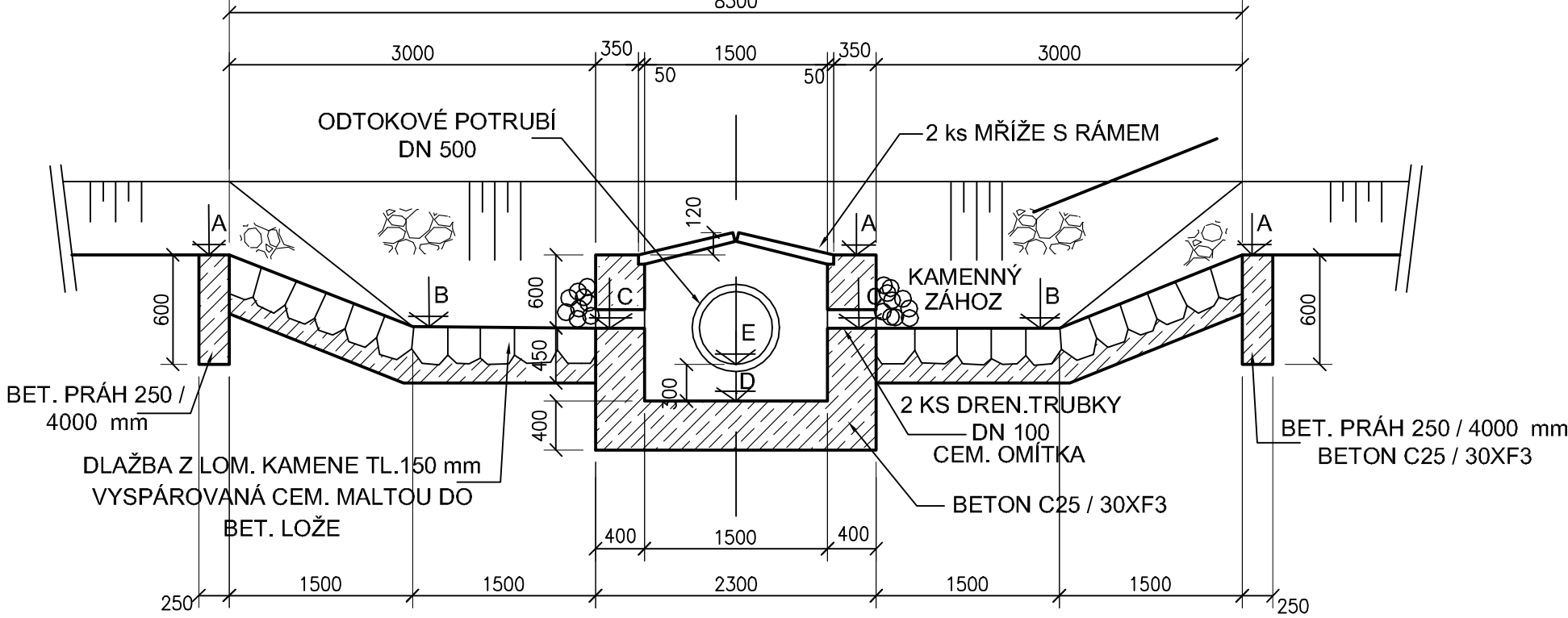
Název	A	B	C	D	E	hloubka c (m)
ŠD3	190,00	189,45	189,40	187,20	187,50	3,00
ŠD10	191,00	190,45	190,40	189,23	189,58	1,97
DUN 1	182,70	182,15	182,10	181,50	181,80	1,60
DUN 2	182,90	182,35	182,30	181,70	182,00	1,60
DUN 3	181,30	180,75	180,70	180,25	180,55	1,50

POZNÁMKY:

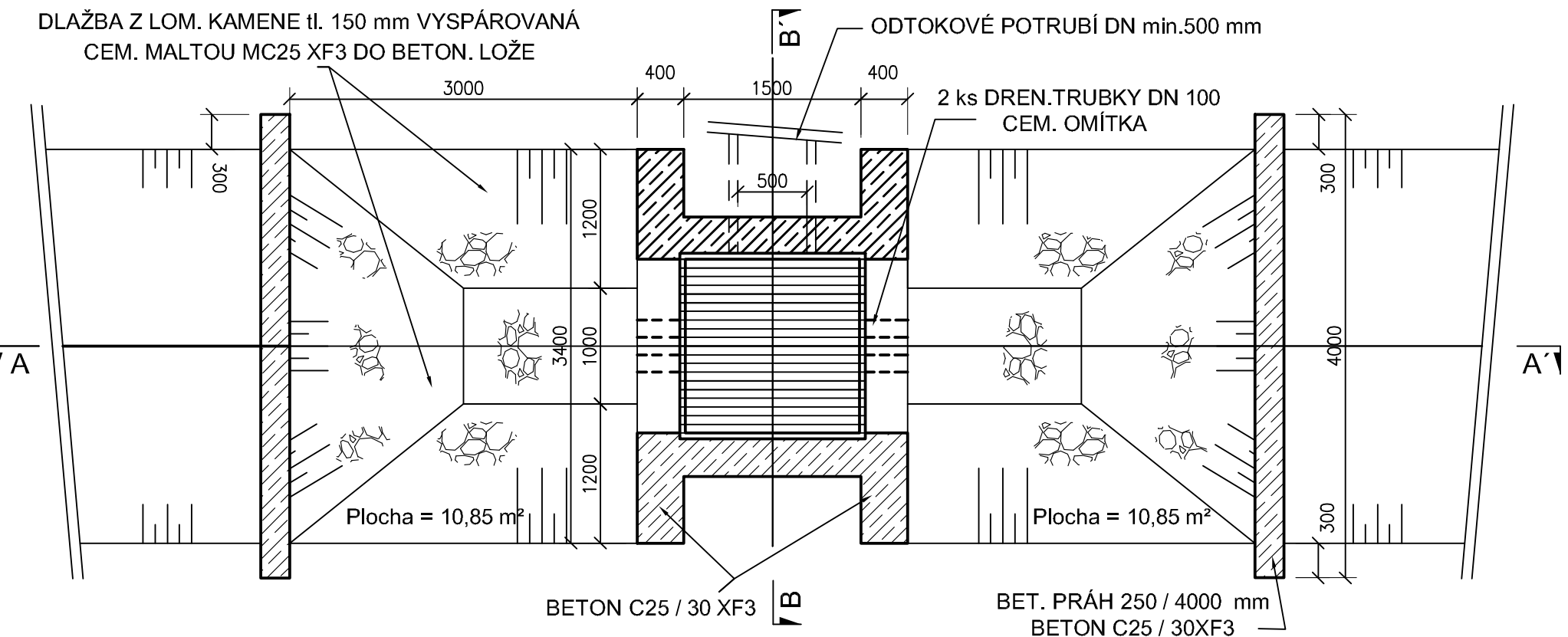
1. OCHRANA OCELOVÝCH ČÁSTÍ NÁTĚREM VIZ. ČSN 13 523 a TKP 19
2. POUŽITÝ BETON C 25 / 30 XF3- MIMO DOSAH CHRL, XF4-V DOSAHU CHRL
3. POUŽITÝ PODKLADNÍ BETO viz. - POŽADAVKY NA NEKONSTRUKČNÍ BETON
4. HRANY LAPAČŮ SPLAVENIN BUDOU ZKOSENY 30 / 30 mm
5. MŘÍŽE LZE POUŽÍT I Z JINÝCH ALTERNATIVNÍCH MATERIÁLŮ
6. DLAŽBY Z KAMENE viz. ČSN EN 13383-1 KÁMEN PRO VODNÍ STAVBY

LAPAČ SPLAVENIN OBOUSTRANNÝ

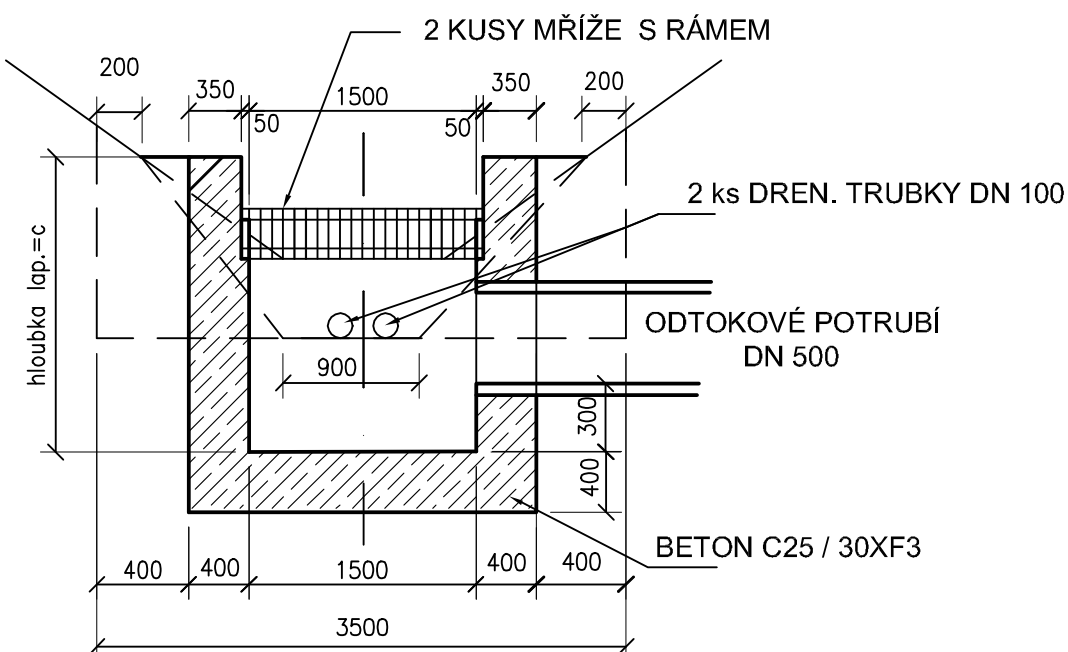
ŘEZ A - A'



PŮDORYS



ŘEZ B - B'



ROZMĚROVÁ TABULKA:

Název	A	B	C	D	E	hloubka c (m)
ŠD11	191,32	190,78	190,72	189,40	189,80	2,10
ŠD12	191,11	190,55	190,50	189,75	190,05	1,55

SO 3302 – Dešťové nádrže



EVROPSKÁ UNIE
EVROPSKÝ FOND PRO REGIONÁLNÍ ROZVOJ
INTEGROVANÝ REGIONÁLNÍ OP



MINISTERSTVO
PRO MÍSTNÍ
ROZVOJ ČR

Souřadnicový systém JTSK

Výškový systém Bpv



projektová, průzkumná a konzultační společnost

PUDIS a.s., Nad Vodovodem 2/3258, 100 31 Praha 10
tel.: +420 274 776 645, fax: +420 274 778 656, www.pudis.cz, info@pudis.cz

Vypracoval: Ing. Gabriela Matznerová <i>Mat.</i>	Hlavní inženýr projektu: Ing. Michal Turek <i>Turek</i>	Investor: Ústecký kraj Velká Hradební 3118/48 400 02 Ústí nad Labem
Odpovědný projektant: Ing. Gabriela Matznerová <i>Mat.</i>	Výrobní ředitel: Ing. Jan Vlček <i>Vlček</i>	Ředitel společnosti: Ing. Martin Höfler <i>Höfler</i>
Číslo zakázky: 1-8275-0001-02	Datum: 11/2016	

Akce:	Měřítko:	Formát:
NOVÁ KOMUNIKACE U MĚSTA ROUDNICE NAD LABEM	Stupeň:	4x A4
Příloha:	Číslo přílohy:	Souprava:
C.3. Vodohospodářské objekty Vzorové řezy lapačem splavenin	C.3.10.	