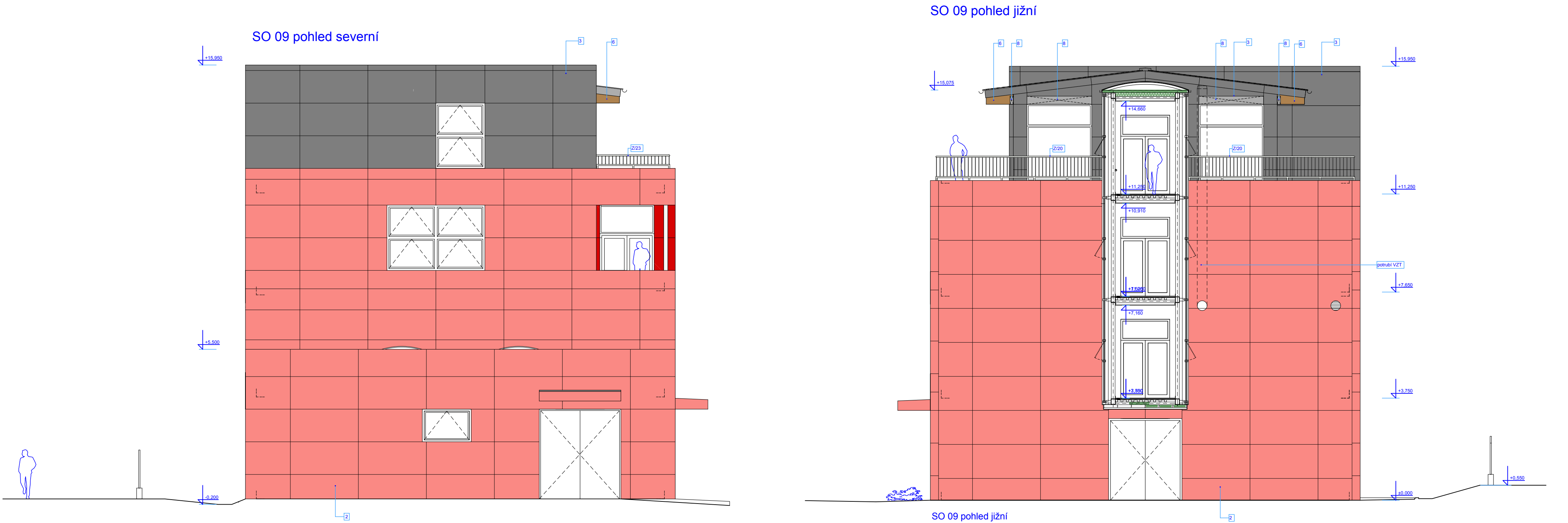



Pohled severní a jižní M1:100



Legenda povrchů

- 2 Fasádní systém z fasádních desek, odstín světle červená, kovový rošt, min. vlna 160 mm
- 3 Fasádní systém z fasádních desek, odstín tmavě šedá, kovový rošt, min. vlna 160 mm
- 4 Soklová stěrka šedá, extr. polystyren 1 00 mm
- 5 Obklad přesahu střechy fasádní deskou - odstín světle šedá
- 6 Nátěr lazurovací na dřev. konstrukce odstín pinie
- 7 Plech ocelový lakovaný polyester RAL 9006
- 8 Roletová schránka RAL 9006
- 9 Fasádní systém hliníkový RAL 9006
- 9 Ocel. konstrukce - pozink

0,000 = 227,600

Ved. ateliéru	Hladík T.	Vypracoval	Ing. Franěk		
Zodp. projektant	Ing. Franěk	Hl. projektant	Hladík T.		
Místo	Ústí n.L.	Kraj	Ústecký		
Investor	Ústecký kraj, Velká Hradební 48, Ústí n.L.				
Akce				Masarykova 3488/1, 400 01 Ústí n.L., IČ 066 86 982 mob 736 538 382, zefraprojekt@zefraprojekt.cz	
Střední škola stavební Teplice				Datum 07/2018	Číslo výtisku
DOSTAVBA AREÁLU ŠKOLY - I. etapa - 2.část				Stupeň DPS	
Objekt				Měřítko 1:50	
SO 09				Číslo výkresu	
Výkres				09-010	
Pohled severní a jižní					