

Hlavní a mimořádná prohlídka

Kraj : Královéhradecký

Datum prohlídky : 2011

Prohlídku provedl: Ing Jiří Mikulášek, Ing Ladislav Huryta

A. Základní údaje			
Název objektu Lávka pro pěší přes trať ČD u Stavostroje	Evid. číslo Lávka BB-1	Číslo. kom.	Staničení
B. Popis částí mostu:			
Základy mostních podpěr, křídel: Nezjištěny.			
Mostní podpěry, křídla, čelní zdi: Rovnanina ze železobetonových panelů (min. 3 vrstvy) pod každým ložiskem nosné konstrukce.			
Nosná konstrukce, ložiska, klouby, mostní závěry: Nosná konstrukce - 9 jednostěnných jednopatrových příhrad Bailey Bridge.			
Mostní svršek – vozovka, izolační systém, chodníky, římsy, kolejový svršek: Vozovka je z dřevěných fošen.			
Mostní vybavení – záchytná, ochranná a revizní zařízení; dopravní značení, osvětlení, odvodňovací zařízení: Dvoumadlové dřevěné zábradlí.			
Cizí zařízení: Na konzolách příčníků vpravo ve směru do Stavostroje je uložena plechová chránička inž. sítě čtvercového průřezu. Převáděná inženýrská síť nebyla ověřena.			
C. Stav a závady částí mostu:			
Základy mostních podpěr a křídel, zemní těleso: nezjištěny, nevykazují zjevných závad.			
Mostní podpěry, křídla, čelní zdi: Rovnaniny z panelů bez zjevných závad.			

<i>Nosná konstrukce:</i>
Bez zásadních závad, ale došlo k poškození pravé svislice první příhrady (ve směru od Stavostroje na nádraží ČD). Toto poškození má vliv na statiku objektu a je zdrojem počínající koroze.
<i>Ložiska, klouby, mostní závěry:</i>
Ložiska bez závad, počínající koroze.
<i>Vozovka, chodníky, římsy, kolejový svršek:</i>
Dřevěná mostovka místy poškozena hnilobou.
<i>Izolační systém:</i>
Není.
<i>Odvodňovací zařízení:</i>
Nejsou.
<i>Svodidla, zábradelní svodidla, zábradlí, dopravní značení a označení mostu:</i>
Zábradlí tvoří dřevěné zábradelní madlo, svislá výplň je nahrazena drátěným pletivem na příhradách. Dopravní značení a označení mostu není. Volná šířka lávky byla pro stanovení zatížitelnosti omezena dřevěným zábradlím, které znemožňovalo vstup většího množství osob na most. V současnosti je toto opatření nahrazeno pouze zábranou na vstupu z obou stran, což nemusí být dostatečně účinné.
<i>Ochranná zařízení-ledolamy, záhozy, lodní svodidla, protidotykové, protikouřové, protinářazové, krycí a izolační zábrany, protihlukové zdi apod.:</i>
Nejsou.
<i>Cizí zařízení na mostě:</i>
Zjištěná chránička inž. sítí s neznámým obsahem byla namontována dodatečně po osazení konstrukce a nebyla zahrnuta do rovnoměrného zatížení nosné konstrukce.
<i>Území pod mostem a přístupové cesty:</i>
Zářezové těleso dvoukolejně trati ČD s neupravenými svahy obtížně přístupno.
D. Hodnocení péče o most, výkonu běžných prohlídek, kvality údržbových prací a prováděných oprav, závady mostní evidence:
Most má mostní list a nevykazuje výrazné závady.

E. Opatření na zkvalitnění správy objektu, návrh na odstranění zjištěných závad:

Všechny body a závěry z předchozí hlavní prohlídky zůstávají v platnosti. Častěji obnovovat protikorozi ochranu oceli nosné konstrukce.

Je nutno počítat s nutností opravy nebo výměny poškozené příhrady NK.

Obnovit původní omezení volné šířky lávky.

F. Záznam o projednání opatření se správcem mostu, stanovení druhu údržby a oprav, stanovení způsobů a termínu odstranění závad, případně nařízení zatěžovací zkoušky, stanovení předběžné ceny prací:

*Naše
vstup omylen na oboj straně zadržovací
valmi širka umísta zadržovací zadržovací
kontrola a pravidelná údržba a práce po celou dobu života.*

G. Rozhodnutí o změně zatížitelnosti a klasifikačního stupně stavu nosné konstrukce a spodní stavby mostu:

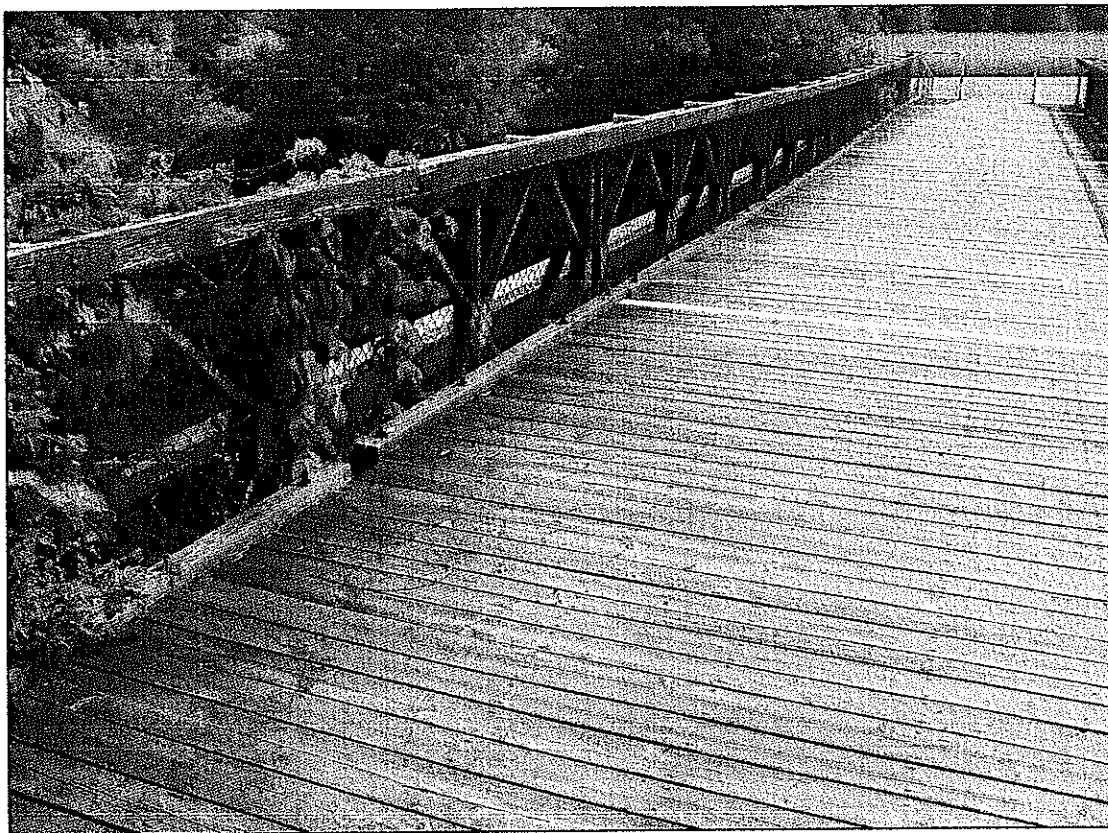
Stavební stav: nosní konstrukce - IV

spodní stavba - II

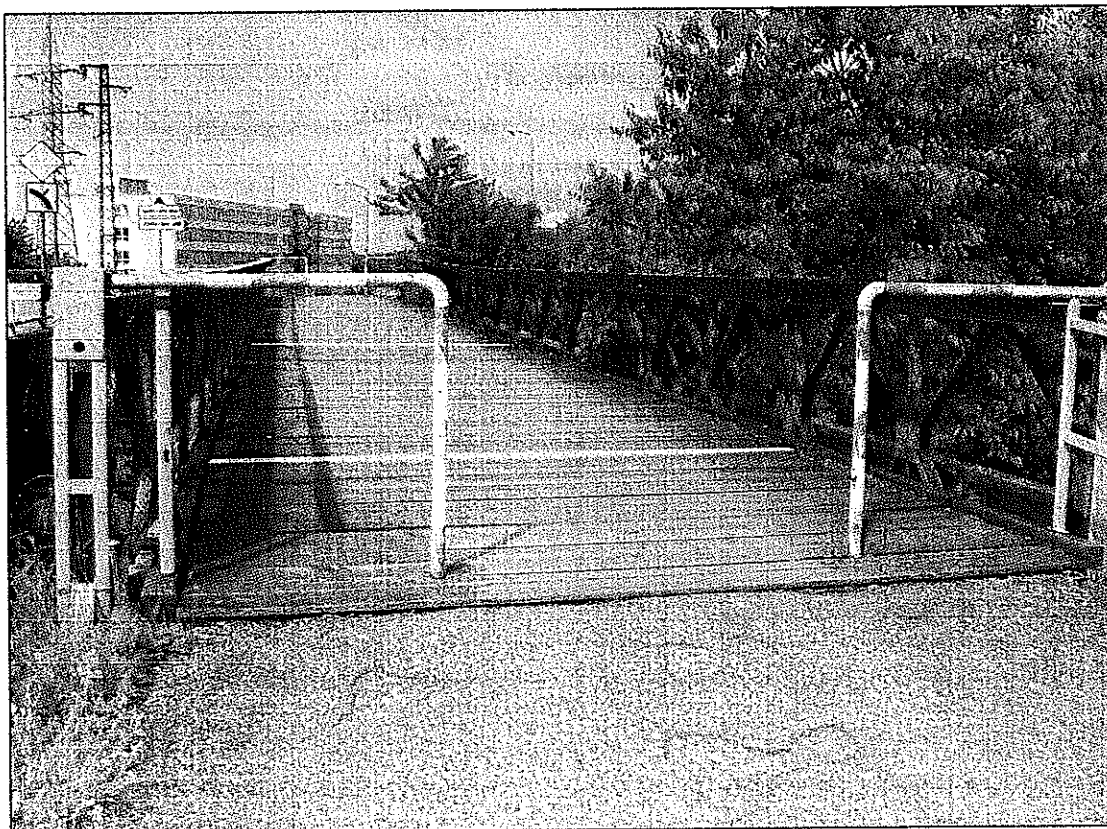
Stanovení termínu další hlavní prohlídky: 2015

*2016 pravidelná prohlídka, údržba a práce na mostě.
Hlavní prohlídka objednaná z důvodu
přístupu novému zadržovacímu celek lávky.*

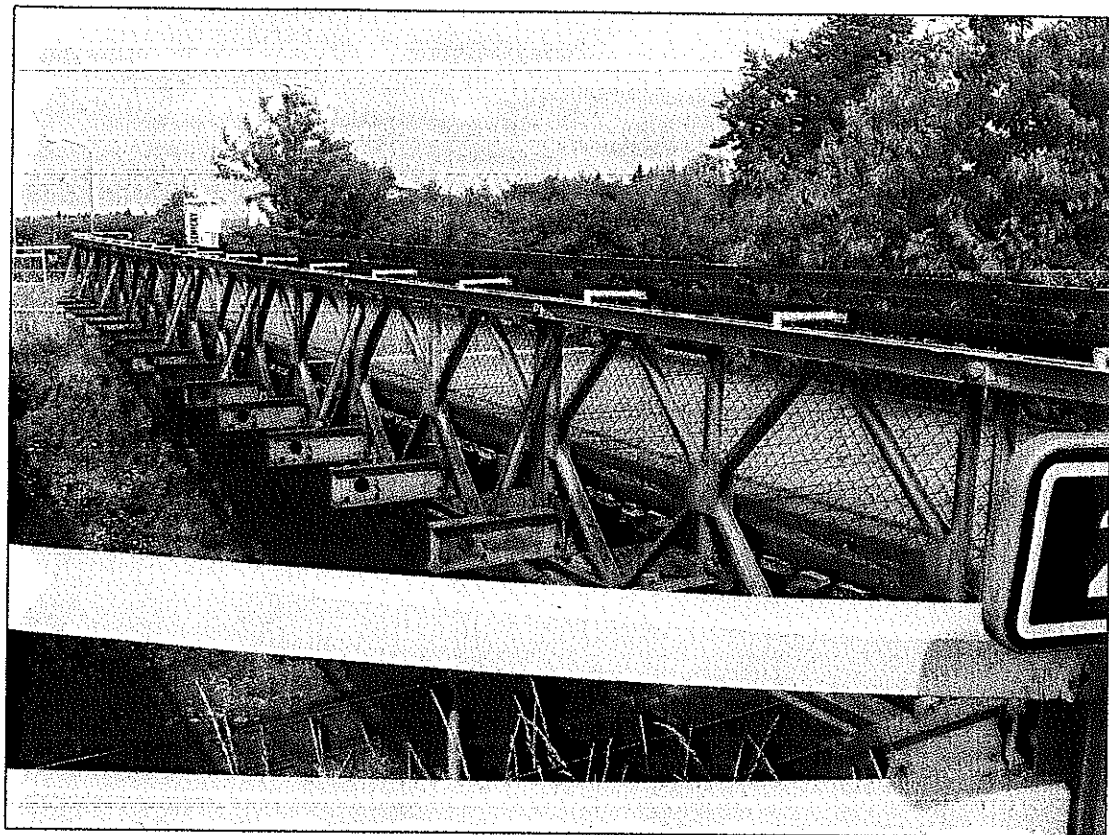
Lávka BB HP 2011 - pohled na mostovku



Lávka BB HP 2011 - vstup na lávku od nádraží



Lávka BB HP 2011 - pohled směrem od sil III/28521



Lávka BB HP 2011 - cizí zařízení na mostě

