



EVROPSKÁ UNIE  
Evropský fond pro regionální rozvoj  
Integrovaný regionální operační program



MINISTERSTVO  
PRO MÍSTNÍ  
ROZVOJ ČR

## D.1

Číslo změny:	Obsah změny:	Datum změny:
01	-	-
02	-	-
03	-	-

Objednatel:



Liberecký kraj  
U Jezu 642/2a  
461 80 Liberec 2



SUDOP PRAHA a.s.  
Olšanská 1a, 130 80 Praha  
tel.: +420 267 094 111  
e-mail: praha@sudop.cz

Zpracovatel části:



SUDOP EU a.s.  
Olšanská 1a, 130 80 Praha  
Tel.: +420 267 094 305  
E-mail: info@sudopeu.cz

Hlavní inženýr projektu:

ING. JANA PTÁČKOVÁ

Garant profese:

ING. JANA PTÁČKOVÁ

Středisko:

PROJEKTOVÉ STŘEDISKO ÚSTÍ NAD LABEM

Vedoucí střediska:

ING. MIROSLAV VÁŇA

Odpovědný projektant části:

ING. JANA PTÁČKOVÁ

Vypracoval:

ING. JANA PTÁČKOVÁ

Kontroloval:

ING. PETR VIDLÁK

Název akce:

**Zkvalitnění ochrany a zpřístupnění knihovního fondu  
a jeho prezentace v Krajské vědecké knihovně Liberec**

Číslo smlouvy:

17-046.640

Projektový stupeň:

PDPS

Část:

Datum:

08 / 2017

Číslo části:

D.1.1

SO-03.07 Nový koberec do Všeobecné a Studijní knihovny



EVROPSKÁ UNIE  
Evropský fond pro regionální rozvoj  
Integrovaný regionální operační program



MINISTERSTVO  
PRO MÍSTNÍ  
ROZVOJ ČR

# SO 03.07

## D.1

VÝŠKOVÝ SYSTÉM Bpv SOUŘADNICOVÝ SYSTÉM S-JTSK

Číslo změny:	Obsah změny:	Datum změny:
01	-	-
02	-	-
03	-	-

Objednatel:



Liberecký kraj  
U Jezu 642/2a  
461 80 Liberec 2



SUDOP PRAHA a.s.  
Olšanská 1a, 130 80 Praha  
tel.: +420 267 094 111  
e-mail: praha@sudop.cz

Zpracovatel částí:



SUDOP EU a.s.  
Olšanská 1a, 130 80 Praha  
Tel.: +420 267 094 305  
E-mail: info@sudopeu.cz

Hlavní inženýr projektu:

ING. JANA PTÁČKOVÁ

Garant profese:

ING. JANA PTÁČKOVÁ

Sředisko:

PROJEKTOVÉ STŘEDISKO ÚSTÍ NAD LABEM

Vedoucí střediska:

ING. MIROSLAV VÁŇA

Odpovědný projektant SO, IO, PS:

ING. JANA PTÁČKOVÁ

Vypracoval:

ING. JANA PTÁČKOVÁ

Kontroloval:

ING. PETR VIDLÁK

Název akce:

**Zkvalitnění ochrany a zpřístupnění knihovního fondu  
a jeho prezentace v Krajské vědecké knihovně Liberec**

Číslo smlouvy:

17-046.640

Projektový stupeň:

PDPS

název PS/SO:

SO-03.07 Nový koberec do Všeobecné a Studijní knihovny

Datum:

08 / 2017

Číslo částí:

D.1

Název přílohy:

**Technická zpráva**

Měřítko:

Počet formátů:

2 x A4

Číslo přílohy:

1

## Obsah

1. Identifikační údaje stavby .....	2
2. Charakteristika SO .....	2
3. Technická zpráva .....	3
3.1 Technické řešení – stavební část .....	3
4. Ochrana životního prostředí .....	3
5. Bezpečnost a ochrana zdraví při práci. ....	3

## 1. Identifikační údaje stavby

Název stavby:	Zkvalitnění ochrany a zpřístupnění knihovního fondu a jeho prezentace v Krajské vědecké knihovně
Název SO:	SO 03.07 Nový koberec do Všeobecné a studijní knihovny
Objekt:	Krajská vědecká knihovna v Liberci č.p. 1362 na p.p.č. 528/1, 526/4 a 526/6
Katastrální území:	k. ú. Liberec
Stupeň dokumentace:	dokumentace pro provádění stavby
Region:	Liberecký
Městský úřad:	Liberec
Údaje o zadavateli:	Liberecký kraj se sídlem Liberec 2, U Jezu 642/2a, 461 80 IČ: 70891508 DIČ: CZ70891508
Údaje o zpracovateli:	SUDOP PRAHA a.s. se sídlem Praha 3, Žižkov, Olšanská 2643/1a, PSČ 130 80 IČ 25793349  SUDOP EU a.s. se sídlem Praha 3, Žižkov, Olšanská 2643/1a, PSČ 130 80
Odpovědný projektant stavby:	Ing. Jana Ptáčková ČKAIT 0402103
Odpovědný projektant SO/PS:	Ing. Jana Ptáčková ČKAIT 0402103
Datum zpracování dokumentace:	07/2017

## 2. Charakteristika SO

Předmětem tohoto stavebního objektu je provedení výměny stávající dožilé podlahové krytiny za novou. Výměna koberce bude provedena na podlaží o ploše:

-3,15 (-1) – místnost 0130 Všeobecná knihovna

(celková plocha všeobecné knihovny 1170 m<sup>2</sup> – měřená plocha 900 m<sup>2</sup> - v ploše je započítán potřebný prořez a zajištění rezervy pro případnou výměnu)

+3,15 (1) – místnost 237 Studijní knihovna

(celková plocha studijní knihovny 1045 m<sup>2</sup> – měřená plocha 720 m<sup>2</sup> - v ploše je započítán potřebný prořez a zajištění rezervy pro případnou výměnu)

+9,45 (3) – místnost 401 Dětské oddělení

(celková plocha dětské knihovny 455 m<sup>2</sup> – měřená plocha 360 m<sup>2</sup> - v ploše je započítán potřebný prořez a zajištění rezervy pro případnou výměnu)

### **3. Technická zpráva**

#### **3.1 Technické řešení – stavební část**

Stávající koberec bude v celém rozsahu odstraněn a nahrazen novým. Před výměnou koberce je nutné se zástupci provozovatele stanovit přesný plán postupu prací. Dodavatel zajistí vystěhování knižního fondu včetně regálů do zástupci knihovny stanovených prostor.

Na stávající podlahovou krytinu (plovoucí podlaha) bude položen nový koberec s úrovní namáhání 33 dle ČSN EN 685 (veřejný sektor – silné namáhání) a nehořlavou úpravou Bfl. Barva koberce bude obdobná stávající tj. modrá barva, v dětském oddělení bude použita barva upřesněná investorem v rámci vzorkování.

Po odstranění stávajícího koberce, bude položen nový koberec ve čtvercích.

Následně po pokládce dodavatel zajistí opětovné nastěhování regálů a knižního fondu v souladu s požadavky investora.

### **4. Ochrana životního prostředí**

Viz dokumentace část A

### **5. Bezpečnost a ochrana zdraví při práci.**

Obecně - při provádění stavby je nutno dodržovat předpisy týkající se bezpečnosti práce a technických zařízení, zejména požadavky zákona č. 309/2006 Sb., kterým se upravují další požadavky bezpečnosti a ochrany zdraví při práci v pracovně právních vztazích a o zajištění bezpečnosti a ochrany zdraví při činnosti nebo poskytování služeb mimo pracovně právní vztahy (zákon o zajištění dalších podmínek bezpečnosti a ochrany zdraví při práci), požadavky nařízení vlády č. 591/2006 Sb., o bližších minimálních požadavcích na bezpečnost a ochranu zdraví při práci na staveništích a dbát o ochranu zdraví osob na staveništi.



EVROPSKÁ UNIE  
Evropský fond pro regionální rozvoj  
Integrovaný regionální operační program



MINISTERSTVO  
PRO MÍSTNÍ  
ROZVOJ ČR

# SO 03.07 D.1

VÝŠKOVÝ SYSTÉM Bpv      SOUŘADNICOVÝ SYSTÉM S-JTSK      ±0,000 = 375,20 m n. m.

Číslo změny:	Obsah změny:	Datum změny:
01	-	-
02	-	-
03	-	-

Objednatel:



Liberecký kraj  
U Jezu 642/2a  
461 80 Liberec 2



SUDOP PRAHA a.s.  
Olšanská 1a, 130 80 Praha  
tel.: +420 267 094 111  
e-mail: praha@sudop.cz

Zpracovatel části:



SUDOP EU a.s.  
Olšanská 1a, 130 80 Praha  
Tel.: +420 267 094 305  
E-mail: info@sudopeu.cz

Hlavní inženýr projektu:  
ING. JANA PTÁČKOVÁ  
Garant profese:  
ING. JANA PTÁČKOVÁ

Středisko:

PROJEKTOVÉ STŘEDISKO ÚSTÍ NAD LABEM

Vedoucí střediska:

*[Signature]*

Odpovědný projektant SO, IO, PS:

*[Signature]*

Vypracoval:

*[Signature]*

Kontroloval:

ING.MIROSLAV VÁŇA

ING. JANA PTÁČKOVÁ

ING. JANA PTÁČKOVÁ

ING. PETR VIDLÁK

Název akce:

Zkvalitnění ochrany a zpřístupnění knihovního fondu  
a jeho prezentace v Krajské vědecké knihovně Liberec

Číslo smlouvy:

17-046.640

Projektový stupeň:

PDPS

název PS/SO:

SO-03.07 Nový koberec do Všeobecné a Studijní knihovny

Datum:

08 / 2017

Číslo části:

D.1

Název přílohy:

Půdorys na kótě -3,15  
(-1 - Všeobecná knihovna)

Měřítko:

1:200

Počet formátů:

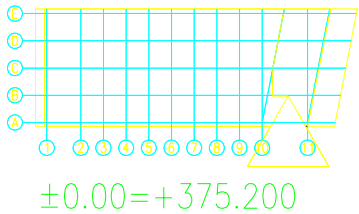
3 x A4

Číslo přílohy:

2

LEGENDA MÍSTNOSTI

Ozn.	NÁZEV	m²	Ozn.	NÁZEV	m²	Ozn.	NÁZEV	m²
0101	SCHODIŠTĚ	11,71	0115	SCHODIŠTĚ	13,12	0129	SKLAD	7,04
0102	VÝTAH	-	0116	ŠACHTA	-	0130	PLUČOVNA - ČITÁRNA	1170,65
0103	ŠACHTA	-	0117	KANCELÁŘ	48,06	0131	VÝTAH	-
0104	WC	2,25	0118	KANCELÁŘ	15,66	0132	VÝTAH	-
0105	PŘEDSÍŇ	1,51	0119	KANCELÁŘ	15,66	0133	STROJOVNA VZT+VÝMĚNÍK	89,36
0106	UKLID	4,63	0120	KANCELÁŘ	15,66	0134	SKLAD	3,28
0107	PŘEDSÍŇ	6,31	0121	KANCELÁŘ	21,06	0135	PŘEDSÍŇ	6,10
0108	WC - ŽENY	1,26	0122	DENNÍ MÍSTNOST	18,19	0136	UKLID- SKLAD	5,06
0109	WC - ŽENY	1,26	0123	VÝTAH	-	0137	PŘEDSÍŇ	1,64
0110	WC - IMOBILNÍ	4,36	0124	KANCELÁŘ	9,80	0138	WC	1,58
0111	PŘEDSÍŇ	5,08	0125	SCHODIŠTĚ	14,12	0139	PŘEDSÍŇ	1,64
0112	WC - MUŽ	1,56	0126	ŠACHTA	-	0140	WC	1,28
0113	WC - MUŽ	5,88	0127	VÝTAH	-	0141	VÝSTAVNÍ PROSTOR	301,13
0114	ŠACHTA	-	0128	PŘEDSÍŇ	5,36			





# SO 03.07

## D.1

VÝŠKOVÝ SYSTÉM Bpv      SOUŘADNICOVÝ SYSTÉM S-JTSK      ±0,000 = 375,20 m n. m.

Číslo změny:	Obsah změny:	Datum změny:
01	-	-
02	-	-
03	-	-

Objednatel:  


Liberecký kraj  
U Jezu 642/2a  
461 80 Liberec 2



SUDOP PRAHA a.s.  
Olšanská 1a, 130 80 Praha  
tel.: +420 267 094 111  
e-mail: praha@sudop.cz

Zpracovatel části:  

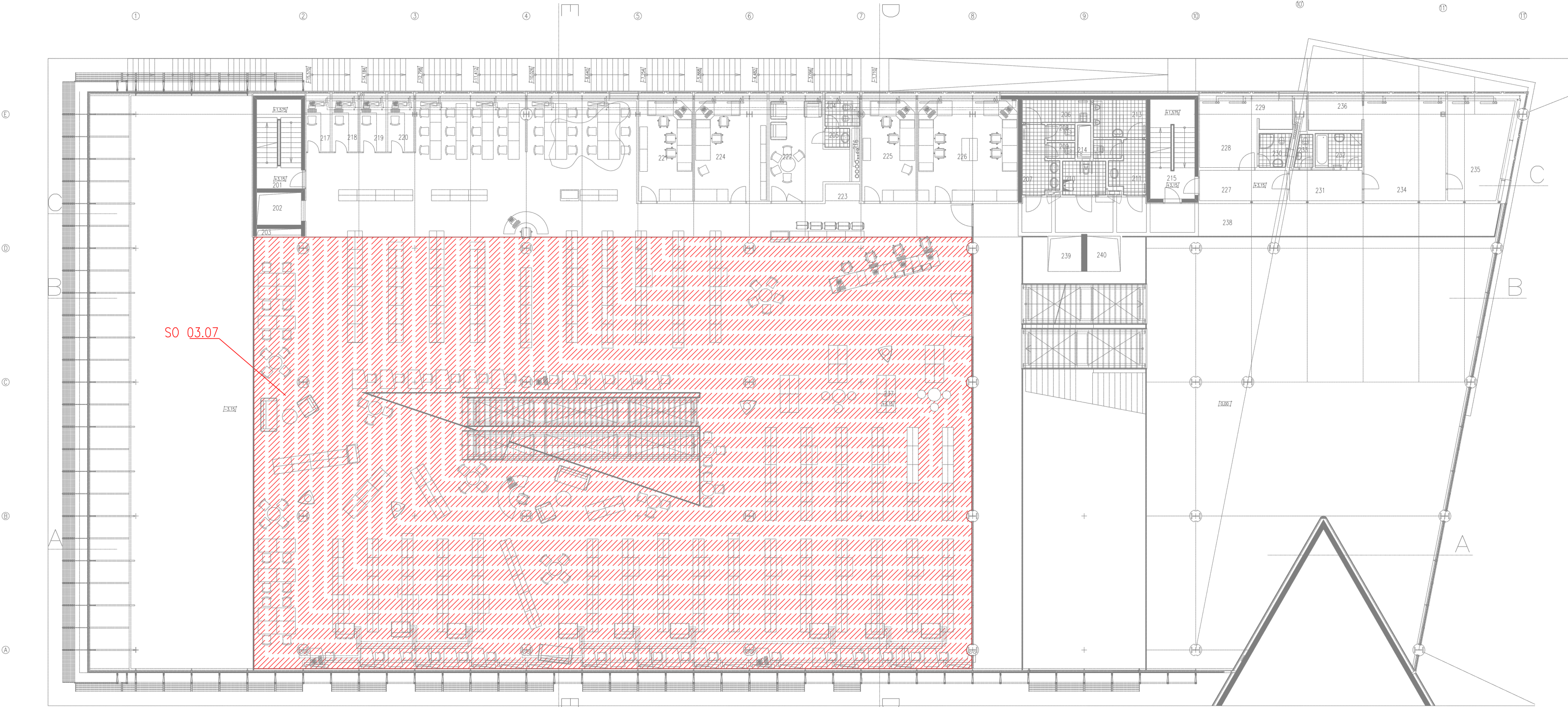

SUDOP EU a.s.  
Olšanská 1a, 130 80 Praha  
Tel.: +420 267 094 305  
E-mail: info@sudopeu.cz

Hlavní inženýr projektu:  
ING. JANA PTÁČKOVÁ  
Garant profese:  
ING. JANA PTÁČKOVÁ

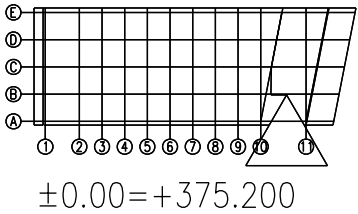
**Středisko:**  
PROJEKTOVÉ STŘEDISKO ÚSTÍ NAD LABEM

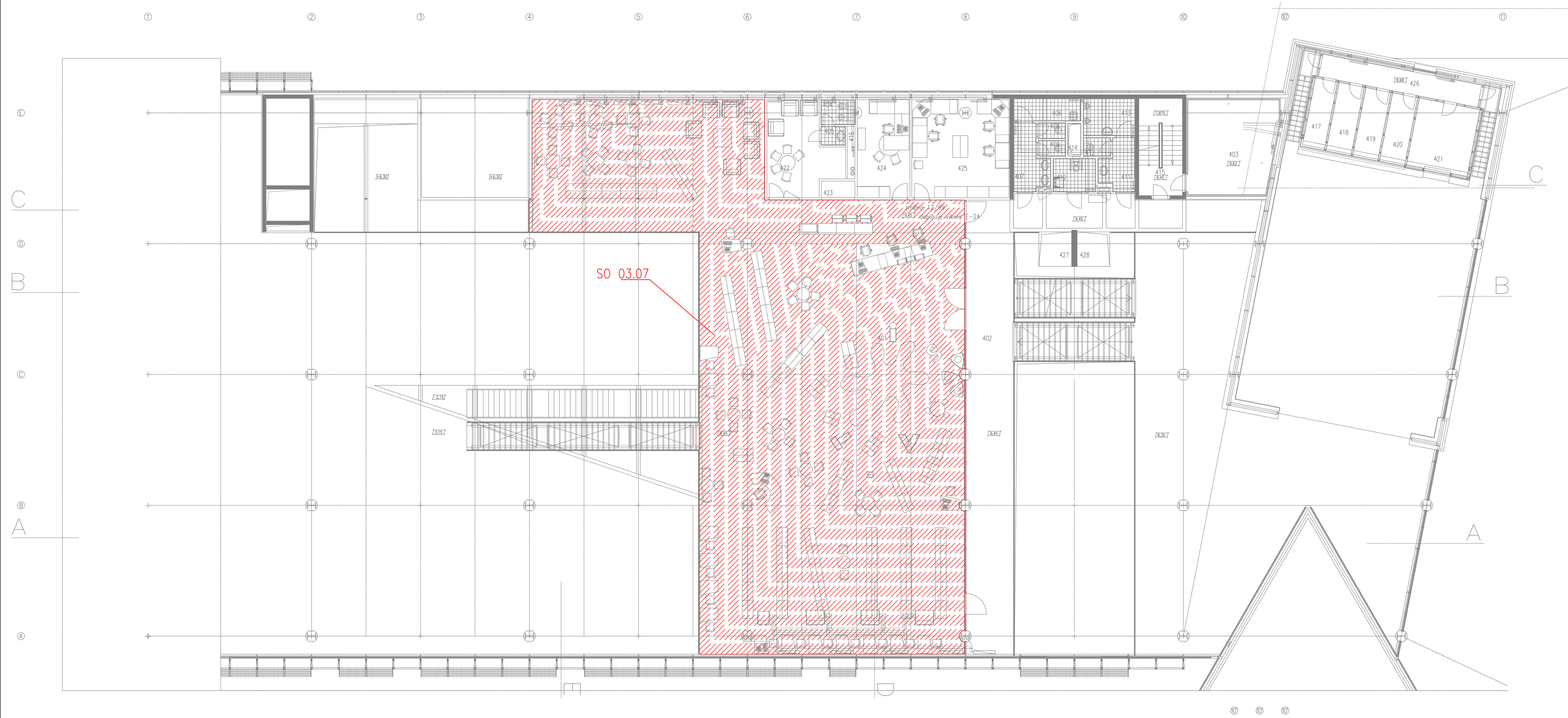
Vedoucí střediska:	Odpovědný projektant SO, IO, PS:	Vypracoval:	Kontroloval:
ING.MIROSLAV VÁŇA	ING. JANA PTÁČKOVÁ	ING. JANA PTÁČKOVÁ	ING. PETR VIDLÁK

Název akce:	Číslo smlouvy:
<b>Zkvalitnění ochrany a zpřístupnění knihovního fondu a jeho prezentace v Krajské vědecké knihovně Liberec</b>	17-046.640
	Projektový stupeň:
	PDPS
název PS/SO:	Datum:
	08 / 2017
	Číslo části:
	D.1
Název přílohy:	Měřítko: Počet formátů:
<b>Půdorys na kótě +3,15</b>	1:200 3 x A4
<b>(1 - Studijní knihovna a periodika)</b>	Číslo přílohy:
	3



LEGENDA MÍSTNOSTÍ								
Ozn.	NÁZEV	m²	Ozn.	NÁZEV	m²	Ozn.	NÁZEV	m²
201	SCHODIŠTĚ	11,71	215	SCHODIŠTĚ	13,17	229	KUCHYŇSKÝ KOUT	3,02
202	VÝTAH	-	216	ŠACHTA	-	230	KOUPELNA + WC	2,93
203	ŠACHTA	-	217	STUDIJNÍ BOX	3,58	231	PŘEDSÍŇ	6,76
204	WC	2,25	218	STUDIJNÍ BOX	3,85	232	KOUPELNA	4,67
205	PŘEDSÍŇ	1,51	219	STUDIJNÍ BOX	3,85	233	WC	1,58
206	ÚKLID	4,63	220	STUDIJNÍ BOX	3,85	234	POKOJ	23,73
207	PŘEDSÍŇ	6,31	221	KANCELÁŘ	15,66	235	POKOJ	16,73
208	WC - ŽENY	1,26	222	DENNÍ MÍSTNOST	18,19	236	KUCHYŇSKÝ KOUT	4,74
209	WC - ŽENY	1,26	223	VÝTAH	-	237	PŮJČOVNA - ČITÁRNA	1044,97
210	WC - IMOBILNÍ	4,38	224	KANCELÁŘ	21,06	238	GALERIE	115,57
211	PŘEDSÍŇ	5,08	225	KANCELÁŘ	15,66	239	VÝTAH	-
212	WC - MUŽI	1,56	226	KANCELÁŘ	28,89	240	VÝTAH	-
213	WC - MUŽI	5,88	227	CHODBA	7,80			
214	ŠACHTA	-	228	POKOJ	11,19			



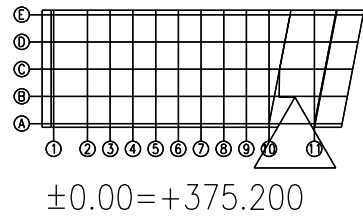


①

LEGENDA MÍSTNOSTÍ		
Ozn.	NÁZEV	m²
401	PŮJČOVNA - ČITÁRNA	455,74
402	GALERIE	93,85
403	STROJOVNA VZT	24,80
404	WC	2,25
405	PŘEDSÍŇ	1,51
406	ÚKLID	4,63
407	PŘEDSÍŇ	6,31
408	WC - ŽENY	1,26
409	WC - ŽENY	1,26
410	WC - IMOBILNÍ	4,38
411	PŘEDSÍŇ	5,08
412	WC - MUŽI	1,56
413	WC - MUŽI	5,88
414	ŠACHTA	-

②

Ozn.	NÁZEV	m²
415	SCHODIŠTĚ	13,17
416	ŠACHTA	-
417	PŘEKLADATELSKÁ KABINA	4,62
418	PŘEKLADATELSKÁ KABINA	5,25
419	PŘEKLADATELSKÁ KABINA	5,25
420	PŘEKLADATELSKÁ KABINA	5,25
421	REŽIE	12,71
422	DENNÍ MÍSTNOST	18,06
423	VÝTAH	-
424	KANCELÁŘ	15,66
425	KANCELÁŘ	28,89
426	CHODBA	11,16
427	VÝTAH	-
428	VÝTAH	-





EVROPSKÁ UNIE  
Evropský fond pro regionální rozvoj  
Integrovaný regionální operační program



MINISTERSTVO  
PRO MÍSTNÍ  
ROZVOJ ČR

# SO 03.07

## D.1

VÝŠKOVÝ SYSTÉM Bpv

SOUŘADNICOVÝ SYSTÉM S-JTSK

±0,000 = 375,20 m n. m.


Číslo změny:	Obsah změny:	Datum změny:
01	-	-
02	-	-
03	-	-

Objednatel:



Liberecký kraj

Liberecký kraj  
U Jezu 642/2a  
461 80 Liberec 2



SUDOP PRAHA

SUDOP PRAHA a.s.  
Olšanská 1a, 130 80 Praha  
tel.: +420 267 094 111  
e-mail: praha@sudop.cz

Zpracovatel části:



SUDOP EU

SUDOP EU a.s.  
Olšanská 1a, 130 80 Praha  
Tel.: +420 267 094 305  
E-mail: info@sudopeu.cz

Hlavní inženýr projektu:  
ING. JANA PTÁČKOVÁ

Garant profese:  
ING. JANA PTÁČKOVÁ

Středisko:

PROJEKTOVÉ STŘEDISKO ÚSTÍ NAD LABEM

Vedoucí střediska:	Odpovědný projektant SO, IO, PS:	Vypracoval:	Kontroloval:
ING.MIROSLAV VÁŇA	ING. JANA PTÁČKOVÁ	ING. JANA PTÁČKOVÁ	ING. PETR VIDLÁK

Název akce:

**Zkvalitnění ochrany a zpřístupnění knihovního fondu a jeho prezentace v Krajské vědecké knihovně Liberec**

Číslo smlouvy:

17-046.640

název PS/SO:

SO-03.07 Nový koberec do Všeobecné a Studijní knihovny

Datum:

08 / 2017

Název přílohy:

**Půdorys na kótě +9,45  
(3 - Knihovna pro děti a mládež)**

Číslo přílohy:

4

Měřítko:

1:200

Počet formátů:

3 x A4

DOKUMENT LZE UŽÍVAT POUZE VE SMYSLU PŘÍSLUŠNÉ SMLOUVY O DÍLO. ŽÁDNÁ JEHO ČÁST NEMŮŽE BÝT DLE ZÁKONA č.121/2000 Sb. KOPIOVÁNA NEBO JINÝM ZPŮSOBEM ROZŠÍŘOVÁNA BEZ SOUHLASU SUDOP EU a. s.





EVROPSKÁ UNIE  
Evropský fond pro regionální rozvoj  
Integrovaný regionální operační program



MINISTERSTVO  
PRO MÍSTNÍ  
ROZVOJ ČR

# SO 03.07

## D.1

VÝŠKOVÝ SYSTÉM BpV SOUŘADNICOVÝ SYSTÉM S-JTSK  $\pm 0,000 = 375,20$  m n. m.

Číslo změny:	Obsah změny:	Datum změny:
01	-	-
02	-	-
03	-	-

Objednatel:



Liberecký kraj  
U Jezu 642/2a  
461 80 Liberec 2



SUDOP PRAHA a.s.  
Olšanská 1a, 130 80 Praha  
tel.: +420 267 094 111  
e-mail: praha@sudop.cz

Zpracovatel částí:



SUDOP EU a.s.  
Olšanská 1a, 130 80 Praha  
Tel.: +420 267 094 305  
E-mail: info@sudopeu.cz

Hlavní inženýr projektu:

ING. JANA PTÁČKOVÁ

Garant profese:

ING. JANA PTÁČKOVÁ

Středisko:

PROJEKTOVÉ STŘEDISKO ÚSTÍ NAD LABEM

Vedoucí střediska:

ING. MIROSLAV VÁŇA

Odpovědný projektant SO, IO, PS:

ING. JANA PTÁČKOVÁ

Vypracoval:

ING. JANA PTÁČKOVÁ

Kontroloval:

ING. PETR VIDLÁK

Název akce:

**Zkvalitnění ochrany a zpřístupnění knihovního fondu  
a jeho prezentace v Krajské vědecké knihovně Liberec**

Číslo smlouvy:

17-046.640

Projektový stupeň:

PDPS

název PS/SO:

SO-03.07 Nový koberec do Všeobecné a Studijní knihovny

Datum:

08 / 2017

Číslo části:

D.1

Název přílohy:

**Soupis prací**

Měřítko:

Počet formátů:

- 3 x A4

Číslo přílohy:

**5**

# KRYCÍ LIST SOUPISU PRACÍ

Stavba:

KRAJSKÁ KNIHOVNA V LIBERCI - ZKVALITNĚNÍ OCHRANY A ZPŘÍSTUPNĚNÍ KNIHOVNÍHO FONDU

Objekt:

SO 03.07 - NOVÝ KOBEREC DO VŠEOBECNÉ A STUDIJNÍ KNIHOVNY

Soupis:

## SO 03.07.1 - STAVEBNÍ ČÁST

KSO: 801 4  
Místo: LIBEREC

CC-CZ:  
Datum: 26. 3. 2019

Zadavatel:  
LIBERECKÝ KRAJ

IČ:  
DIČ:

Uchazeč:  
Vyplň údaj

IČ: Vyplň údaj  
DIČ: Vyplň údaj

Projektant:  
SUDOP EU, a.s.

IČ:  
DIČ:

Zpracovatel:

IČ:  
DIČ:

Poznámka:

NEDILNOU SOUČASTÍ PRO OCENĚNÍ JE PROJEKTOVÁ DOKUMENTACE  
VÝMĚRY JSOU PŘEVZATY Z VÝKRESŮ, VÝPOČTŮ PROJEKTANTA A TECHNICKÉ ZPRÁVY, VÝPOČET VÝMĚR A POPIS JE  
UVNITŘ POLOŽKY. MATERIÁLY PŘÍPADNĚ UVEDENÉ V ROZPOČTU JSOU ORIENTAČNÍ. MOHOU BÝT  
DODVATELEM V SOULADU SE ZÁKONEM č.134/2016 SB A VYHLÁŠKOU č.169/2016 ZAMĚNĚNY ZA PŘEDPOKLADU, ŽE  
BUDOU SPLŇOVAT SROVNATELNÉ TECHNICKÉ PARAMETRY.

<b>Cena bez DPH</b>			<b>0,00</b>
---------------------	--	--	-------------

	Základ daně	Sazba daně	Výše daně
DPH základní	0,00	21,00%	0,00
snížená	0,00	15,00%	0,00

<b>Cena s DPH</b>	<b>v CZK</b>	<b>0,00</b>
-------------------	--------------	-------------

# REKAPITULACE ČLENĚNÍ SOUPISU PRACÍ

Stavba: KRAJSKÁ KNIHOVNA V LIBERCI - ZKVALITNĚNÍ OCHRANY A ZPŘÍSTUPNĚNÍ KNIHOVNÍHO FONDU

Objekt: SO 03.07 - NOVÝ KOBEREC DO VŠEOBECNÉ A STUDIJNÍ KNIHOVNY

Soupis: **SO 03.07.1 - STAVEBNÍ ČÁST**

Místo: LIBEREC  
Zadavatel: LIBERECKÝ KRAJ  
Uchazeč: Vyplň údaj

Datum: 26. 3. 2019  
Projektant: SUDOP EU, a.s.  
Zpracovatel:

Kód dílu - Popis	Cena celkem [CZK]
------------------	-------------------

<b>Náklady stavby celkem</b>	<b>0,00</b>
------------------------------	-------------

HSV - Práce a dodávky HSV	0,00
---------------------------	------

63 - Podlahy a podlahové konstrukce	0,00
-------------------------------------	------

9 - Ostatní konstrukce a práce, bourání	0,00
---	------

998 - Přesun hmot	0,00
-------------------	------

PSV - Práce a dodávky PSV	0,00
---------------------------	------

776 - Podlahy povlakové	0,00
-------------------------	------

N00 - Nepojmenované práce	0,00
---------------------------	------

HZS - Hodinové zúčtovací sazby	0,00
--------------------------------	------

# SOUPIS PRACÍ

Stavba:

KRAJSKÁ KNIHOVNA V LIBERCI - ZKVALITNĚNÍ OCHRANY A ZPŘÍSTUPNĚNÍ KNIHOVNÍHO FONDU

Objekt:

SO 03.07 - NOVÝ KOBEREC DO VŠEOBECNÉ A STUDIJNÍ KNIHOVNY

Soupis:

**SO 03.07.1 - STAVEBNÍ ČÁST**

Místo: LIBEREC

Datum: 26. 3. 2019

Zadavatel: LIBERECKÝ KRAJ

Projektant: SUDOP EU, a.s.

Uchazeč: Vyplň údaj

Zpracovatel:

PČ	Typ	Kód	Popis	MJ	Množství	J.cena [CZK]	Cena celkem [CZK]	Cenová soustava
----	-----	-----	-------	----	----------	--------------	-------------------	-----------------

## Náklady soupisu celkem

**0,00**

D HSV Práce a dodávky HSV

0,00

D 63 Podlahy a podlahové konstrukce

0,00

1	K	952902041	Čištění budov při provádění oprav a udržovacích prací podlah hladkých drhnutím s chemickými prostředky	m2	1 980,000		0,00	CS ÚRS 2019 01
	VV		PO ODSTRANENÍ STAV.KOBERCE					
	VV		1980,00		1 980,000			

D 9 Ostatní konstrukce a práce, bourání

0,00

2	K	95290111R	Vyčištění budov nebo objektů před předáním do užívání budov bytové nebo občanské výstavby - zametení a umytí podlah, dlažeb, obkladů, schodů v místnostech, chodbách a schodištích - 1/10 ceny pro položení koberce	m2	1 980,000		0,00	
	VV		1980		1 980,000			

3	K	619991001	Zakrytí vnitřních ploch před znečištěním včetně pozdějšího odkrytí podlah fólií přilepenou lepicí páskou	m2	150,000		0,00	CS ÚRS 2019 01
	VV		OCHRANA STAVAJICÍCH DOTCENÝCH PODLAH					
	VV		150,00		150,000			

4	K	619991011	Zakrytí vnitřních ploch před znečištěním včetně pozdějšího odkrytí konstrukcí a prvků obalením fólií a přelepením páskou	m2	120,000		0,00	CS ÚRS 2019 01
	VV		OCHRANA STAV. DOTCENÝCH KONSTRUKCI					
	VV		120,00		120,000			

D 998 Přesun hmot

0,00

5	K	998018003	Přesun hmot pro budovy občanské výstavby, bydlení, výrobu a služby ruční - bez užití mechanizace vodorovná dopravní vzdálenost do 100 m pro budovy s jakoukoliv nosnou konstrukcí výšky přes 12 do 24 m	t	0,205		0,00	CS ÚRS 2019 01
6	K	998018011	Přesun hmot pro budovy občanské výstavby, bydlení, výrobu a služby ruční - bez užití mechanizace Příplatek k cenám za ruční zvětšený přesun přes vymezenou největší dopravní vzdálenost za každých dalších i započatých 100 m	t	0,205		0,00	CS ÚRS 2019 01

D PSV Práce a dodávky PSV

0,00

D 776 Podlahy povlakové

0,00

7	K	776201814	Demontáž povlakových podlahovin volně položených podlepených páskou	m2	1 980,000		0,00	CS ÚRS 2019 01
	VV		STAVAJICI KOBEREC					
	VV		/viz TZ - vypis ploch/					
	VV		VEREJNA KNIHOVNA (-3,150)					
	VV		900,00		900,000			



PČ	Typ	Kód	Popis	MJ	Množství	J.cena [CZK]	Cena celkem [CZK]	Cenová soustava
	VV		STUDIJNI KNIHOVNA (+3,150)					
	VV		720,00		720,000			
	VV		DETSKE ODDELENI (+9,450)					
	VV		360,00		360,000			
	VV		Součet		1 980,000			
8	K	997013217	Vnitrostaveništní doprava suti a vybouraných hmot vodorovně do 50 m svise ručně (nošením po schodech) pro budovy a haly výšky přes 21 do 24 m	t	5,940		0,00	CS ÚRS 2019 01
	VV		5,940		5,940			
9	K	997013219	Vnitrostaveništní doprava suti a vybouraných hmot vodorovně do 50 m Příplatek k cenám -3111 až -3217 za zvětšenou vodorovnou dopravu přes vymezenou dopravní vzdálenost za každých dalších i započatých 10 m	t	17,820		0,00	CS ÚRS 2019 01
	VV		5,940*3		17,820			
10	K	997013511	Odvoz suti a vybouraných hmot z meziskládky na skládku s naložením a se složením, na vzdálenost do 1 km	t	5,940		0,00	CS ÚRS 2019 01
	VV		5,940		5,940			
11	K	997013509	Odvoz suti a vybouraných hmot na skládku nebo meziskládku se složením, na vzdálenost Příplatek k ceně za každý další i započatý 1 km přes 1 km	t	112,860		0,00	CS ÚRS 2019 01
	VV		5,940*19		112,860			
12	K	997013831	Poplatek za uložení stavebního odpadu na skládce (skládkovné) směsného stavebního a demoličního zatříděného do Katalogu odpadů pod kódem 170 904	t	5,940		0,00	CS ÚRS 2019 01
	VV		5,940		5,940			
13	K	776212121	Montáž textilních podlahovin volným položením s podlepením spojů páskou čtverců	m2	1 980,000		0,00	CS ÚRS 2019 01
	VV		NOVY KOBEREC					
	VV		1980,00		1 980,000			
14	M	69751076R	koberec zátěžový ve čtvercích, zátěž 33 Extrem, (veřejný sektor-silné namáhání) dle ČSN EN 685 nehořlavá úprava Bfl - modrá barva	m2	2 178,000		0,00	
	VV		1980		1 980,000			
	VV		1980*1,1 "Přepočtené koeficientem množství		2 178,000			
15	K	776111311	Příprava podkladu vysátí podlah	m2	1 980,000		0,00	CS ÚRS 2019 01
	VV		1980,00		1 980,000			
16	K	776121321	Příprava podkladu penetrace nefeděná podlah	m2	1 980,000		0,00	CS ÚRS 2019 01
17	K	998776103	Přesun hmot pro podlahy povlakové stanovený z hmotnosti přesunovaného materiálu vodorovná dopravní vzdálenost do 50 m v objektech výšky přes 12 do 24 m	t	6,930		0,00	CS ÚRS 2019 01
	VV		6,930		6,930			
18	K	998776181	Přesun hmot pro podlahy povlakové stanovený z hmotnosti přesunovaného materiálu Příplatek k cenám za přesun prováděný bez použití mechanizace pro jakoukoliv výšku objektu	t	6,930		0,00	CS ÚRS 2019 01
	VV		6,930		6,930			
19	K	998776192	Přesun hmot pro podlahy povlakové stanovený z hmotnosti přesunovaného materiálu Příplatek k cenám za zvětšený přesun přes vymezenou největší dopravní vzdálenost do 100 m	t	6,930		0,00	CS ÚRS 2019 01
	VV		6,930		6,930			
D N00			Nepojmenované práce				0,00	
D HZS			Hodinové zúčtovací sazby				0,00	
20	K	HZS 7.1	Vystěhování, uložení a zpětná instalace knižního fondu a regálů - dle hodinové sazby zhotovitele s ohledem na složitost prací	hod	3 120,000		0,00	
	VV		STAVAJICI KNIZNI FOND					
	VV		/viz TZ str.3/					
	VV		30*8*5*2		2 400,000			
	VV		30*8*3		720,000			
	VV		Součet		3 120,000			