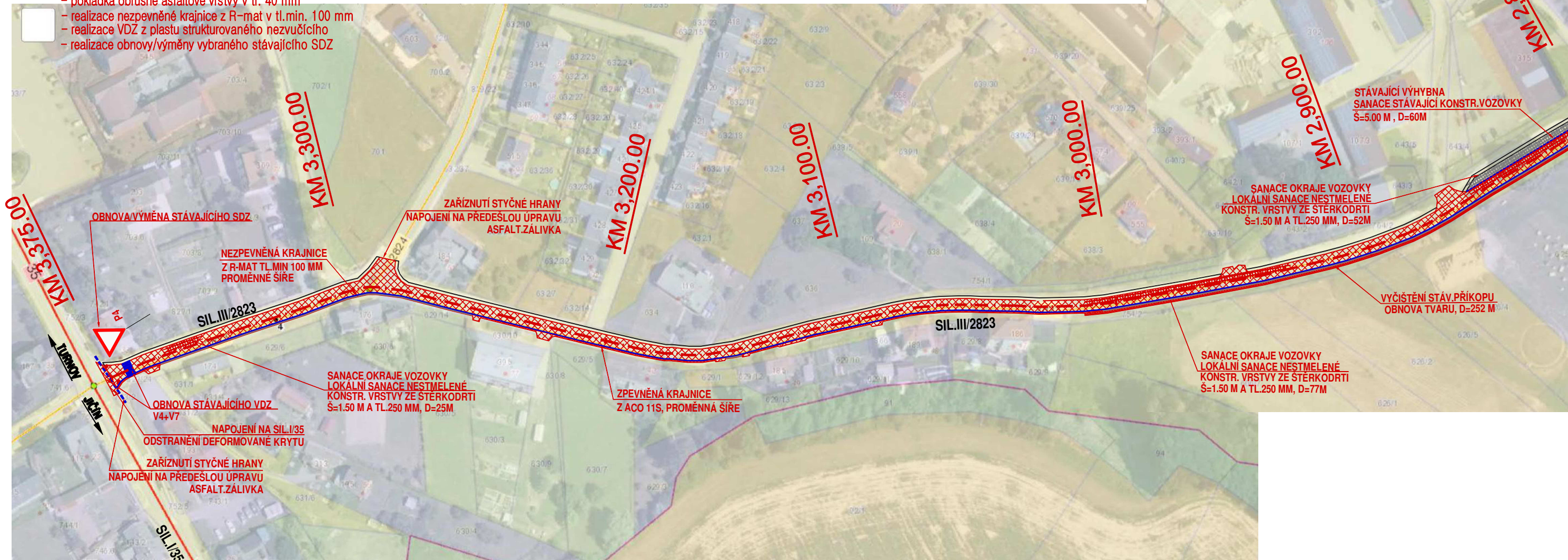



POPIS ÚPRAVY V RÁMCI SOUVISLÉ ÚDRŽBY:

- plošné/lokální frézování stávajícího krytu asfaltového betonu v tl. do 40 mm, vyrovnnání, reprofilace po opravách bez výřezu
- lokální hloubková sanace okrajů vozovky/části vozovky z nestmelené konstrukční vrstvy ze štěrkodrti fr.0–63 mm v tl.250 mm v šíři 1.50–2.00 m
- hloubková sanace stávající konstrukce vozovky výhybny z nestmelené konstrukční vrstvy ze štěrkodrti fr.0–63 mm/0–32 mm v tl.400 mm v šíři 5.00 m
- čištění příkopů/rigolů, zatrubněných příkopů, hospodářských sjezdů
- výšková úprava stáv.znaků, vyčištění podkladu, zametení podkladu pro pokládku ložní vyrovnávací vrstvy – lokální oprava spár, lokální oprava výtluků
- aplikace spojovacího postřiku pro ložní vrstvu
- pokládka ložní asfaltové vrstvy v pr.tl. 50 mm – /oprava výtluků, vyrovnávací vrstva/
- aplikace spojovacího postřiku pro obrusnou vrstvu
- pokládka obrusné asfaltové vrstvy v tl. 40 mm
- realizace nezpevněné krajnice z R-mat v tl.min. 100 mm
- realizace VDZ z plastu strukturovaného nezvučícího
- realizace obnovy/výměny vybraného stávajícího SDZ



LEGENDA:	
	ASFALTOBETONOVÉ SOUVRSTVÍ
	KRAJNICE A SJEZDY Z R-MAT
	SANACE + ASFALTOBETONOVÉ SOUVRSTVÍ
	SANACE VÝHYBNY + ASFALTOBETONOVÉ SOUVRSTVÍ
	OBNOVA OTEVŘENÉHO PŘÍKOPU/RIGOLU, ÚPRAVA SVAHU
	VDZ V4 - 0.125 M

POZN.: PŘED ZAHÁJENÍM ZEMNÍCH PRACÍ SI ZHOTOVITEL ZAJISTÍ VYJÁDRĚNÍ O EXISTENCI INŽ.SÍTÍ A JEJICH VYTÝČENÍ. ROZSAH SANACÍ KONSTRUKČNÍCH VRSTEV VOZOVKY BUDE PŘED ZAHÁJENÍM PRACÍ UPŘESNĚN INVESTOREM NEBO TDI.

Vypracoval	Bc.Miroslav Ira		Miroslav Ira projektová a inženýrská činnost ve výstavbě Sokolská 1149/26 46001 Liberec 1	
Projektant	Bc.Miroslav Ira			
Objednatel: KSSLK, p.o., Č.mládeže 632/32, Liberec 6				
Název akce			Stupeň:	PDPSUK
SIL.III/2823 ŠTĚPÁNOVICE – ROVENSKO			Datum:	01/2019
POD TROSKAMI			Měř:	Formát: A3
Obsah:				Č.v. C1.
SITUACE				