

Ilustrativní ukázky možností, které se vyskytují v jednotlivých zdrojích dat:

### 1. Jedná se o vztahy lamp:

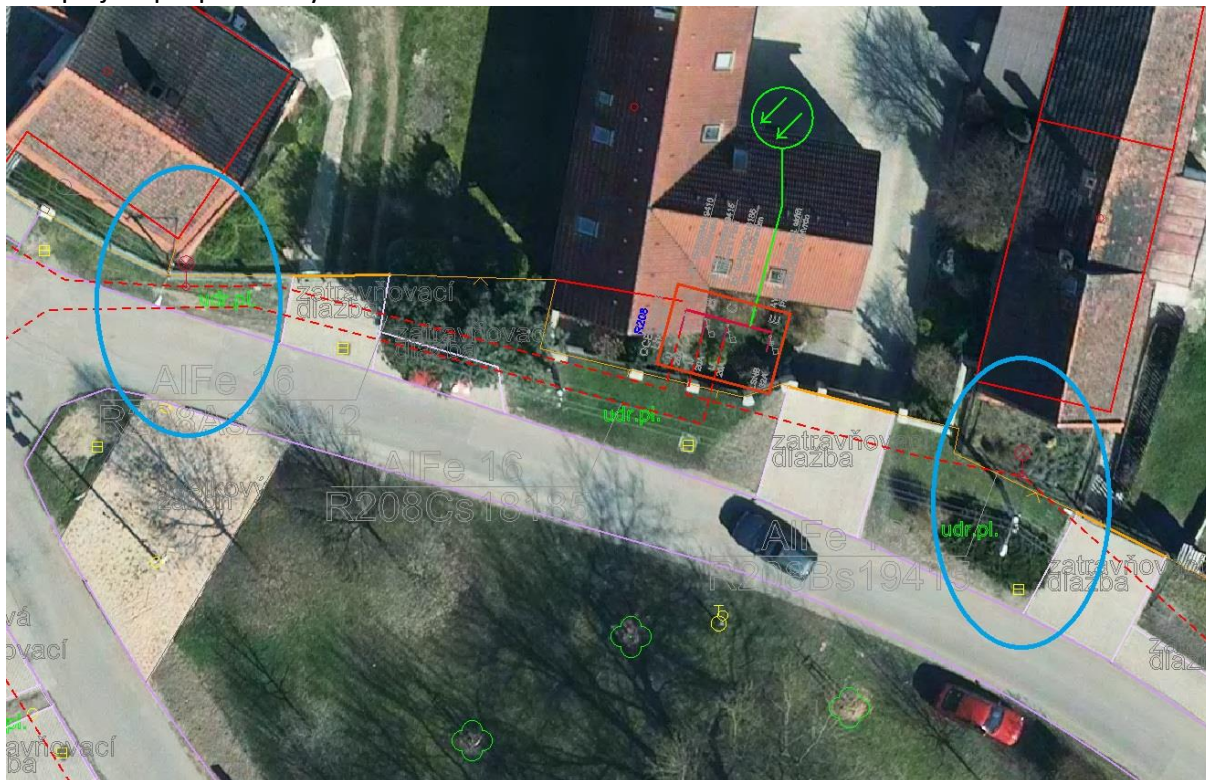
- v současné povrchové situaci (**lampy žlutě**)
- a pasportu VO (**lampy červeně**)
- a vztah těchto lamp ke **skutečnosti** (tj. letecký snímek z roku 2017)

Lampa chybí v pasportu a chybí také v povrchové situaci



Lampa VO, která chybí v pasportu i v povrchové situaci

Lampa je v pasportu chybně umístěná



Lampy VO v pasportu jsou chybně umístěny

Lampa je správně umístěná v pasportu, ale je chybně umístěná v povrchové situaci



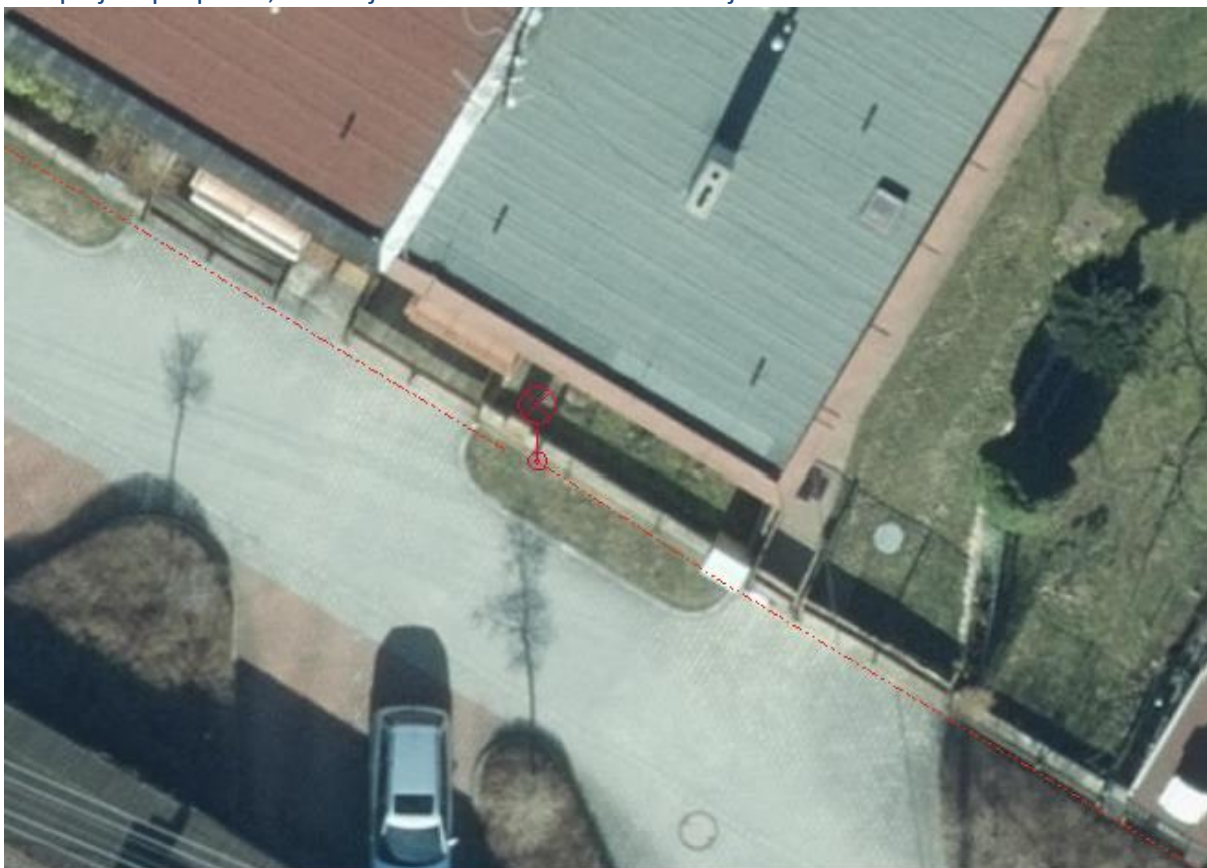
lampa z pasportu je umístěna správně, ale v povrchovce je chybně

Lampa je v povrchové situaci správně, ale v pasportu je chybně



Umístění lampy v povrchovce správně, ale v pasportu chybně

Lampa je v pasportu, ale zřejmě ve skutečnosti neexistuje:



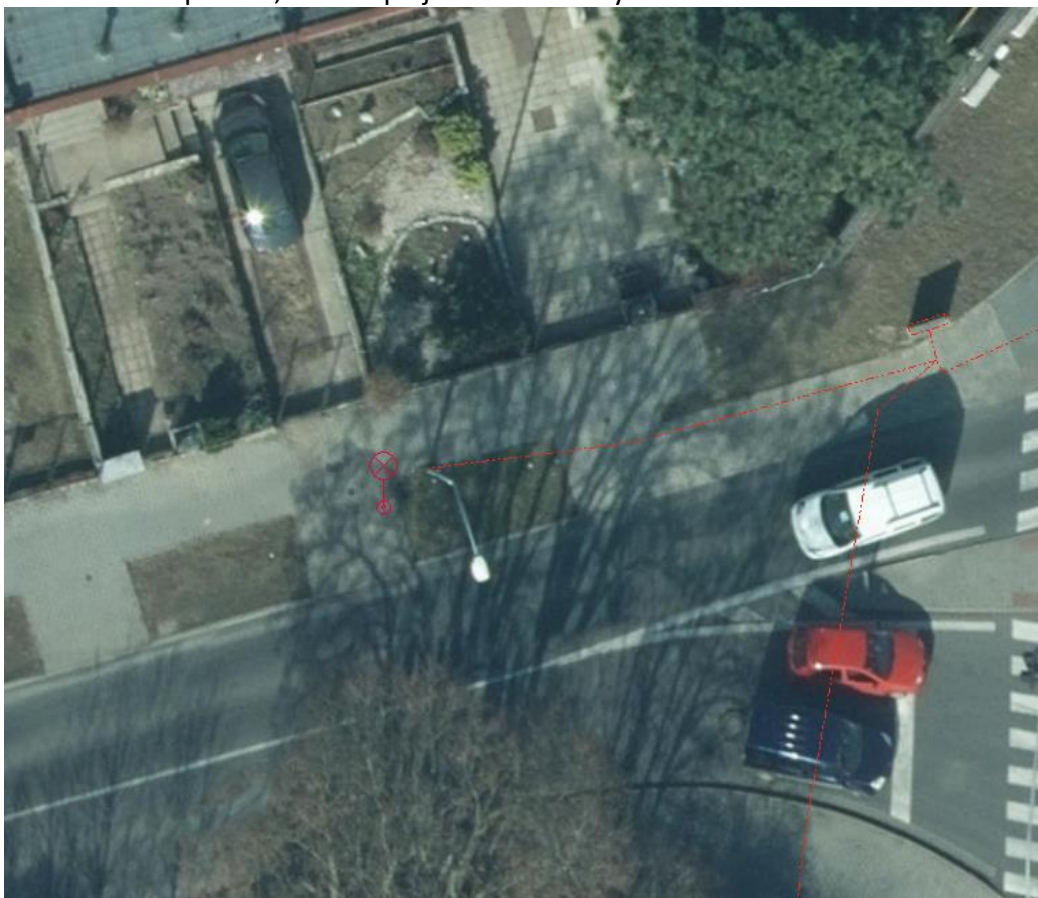
Lampa je v pasportu, ale zřejmě ve skutečnosti neexistuje

Lampy – různé situace

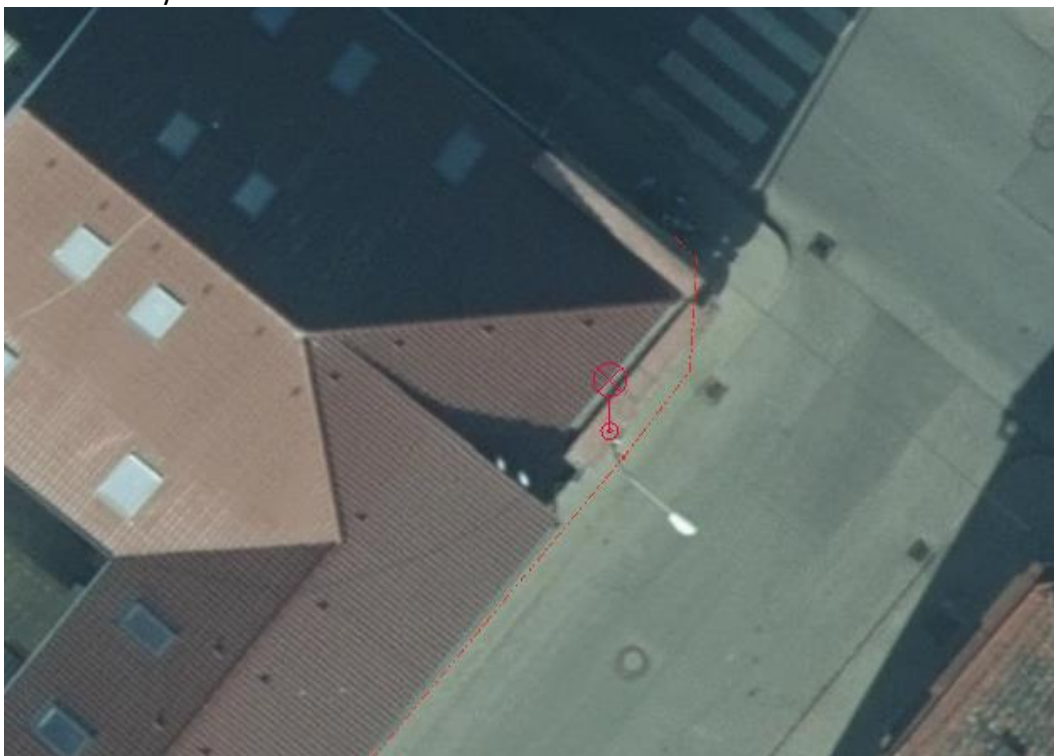


## **2. Vztahy lamp s geodeticky zaměřeným kabelem VO:**

Kabel veden správně, ale lampa je umístěna chybně:



Lampa je umístěna správně, ale kabel je umístěn chybně (například chybí odbočka k lampě z hlavní trasy):



[illegible]