

ODPOVĚĎ NA DOTAZ Č.6 K VZ „LL Lázně Kynžvart – přestavba lázeňského domu Záboj“

DOTAZ:

Dobrý den,

měla bych dotaz ohledně kuchyňských linek. Nemůžeme se dopočítat stejného počtu dle PD jako je ve výkazu výměr. Chtěla bych Vás tedy požádat o upřesnění, v jakých místnostech se přesně linky nacházejí a dále o výpis prvků, kde bychom měli nějaký pohled na danou linku.

Děkuji

ODPOVĚĎ:

V objektu bude instalováno celkem 7 ks kuchyňských linek. Z toho:

- 1) V 1.NP v místnosti m.č.111 (1ks), délka 1200 mm
V 1.NP v místnosti m.č.112 (1ks) , délka 1200 mm
V 1.NP v místnosti m.č.113 (1ks) , délka 1200 mm
V 1.NP v místnosti m.č.114 (1ks) , délka 1200 mm
- 2) V 2.NP v místnosti m.č. 206 (1ks) , délka 1300 mm
V 3.NP v místnosti m.č. 306 (1ks) , délka 1300 mm
V 4.NP v místnosti m.č. 406 (1ks) , délka 1300 mm

Shora uvedenému výčtu linek odpovídají v rozpočtu (Stavení část) položky č. 476,483,478,479,477,480,481,482

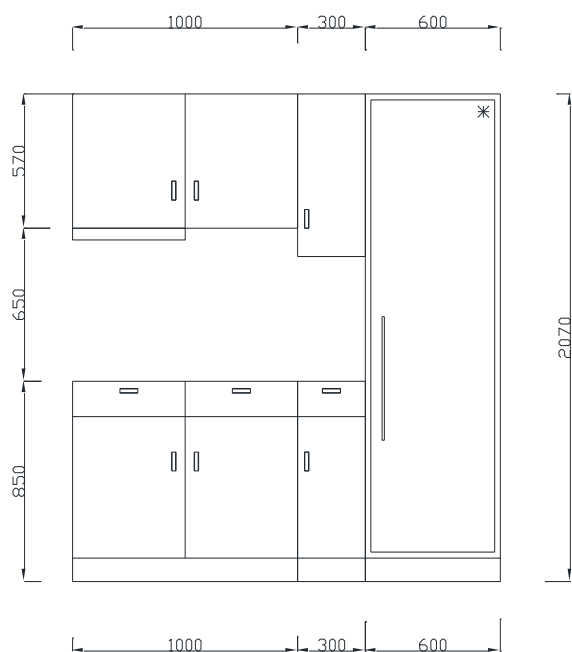
Počty kusů ve výkazu výměr:

- Kuchyňských linek 7 ks
- Montáž korpusu spodních skříněk 14 ks (spodní korpus se skládá ze dvou skříněk na každou linku)
- Montáž korpusu horních skříněk 14 ks (horní korpus se skládá ze dvou skříněk na každou linku)
- Příplatek za montáž vestavné lednice 3ks (bude instalována u linky v místnosti 206,306 a 406)
- Montáž pracovní desky 7ks (stejně jako počet linek)
- Provedení výřezu pro dřez 7ks (stejně jako počet linek)
- Montáž digestoře 3ks (bude instalována u linky v místnosti 206,306 a 406)

Položka č. 483 Kuchyňská linka musí obsahovat za komplet, tj. linku vč. vybavení (digestoř, lednice, dřez, pracovní deska, skříňky)

Příložené vyobrazení je pro linky v místnosti m.č.206,306,406. Pro zbylé místnosti je provedení linek stejné s tím, že u nich nebude osazena lednice a digestoř.

Linka bude mít dvířka laminovaná hladká v bílé barvě popř. na propadlé póry. Madla dvířek v barvě stříbrné – matný kov.



Seznam komponentů:

- spodní skříňka 2 kusy
- horní skříňka 2ks
- dřez nerezový s odkapávačem 1x
- horní pracovní deska 1x
- vestavná lednice 1x
- digestoř s uhlíkovým filtrem nízká výsuvná 1x