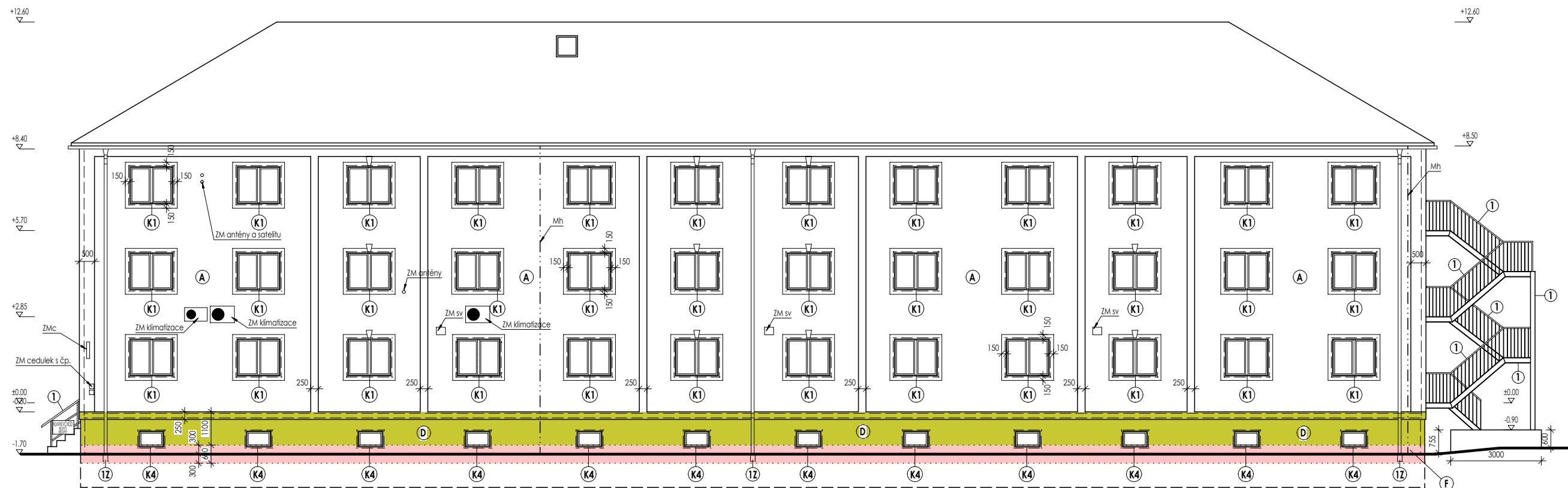
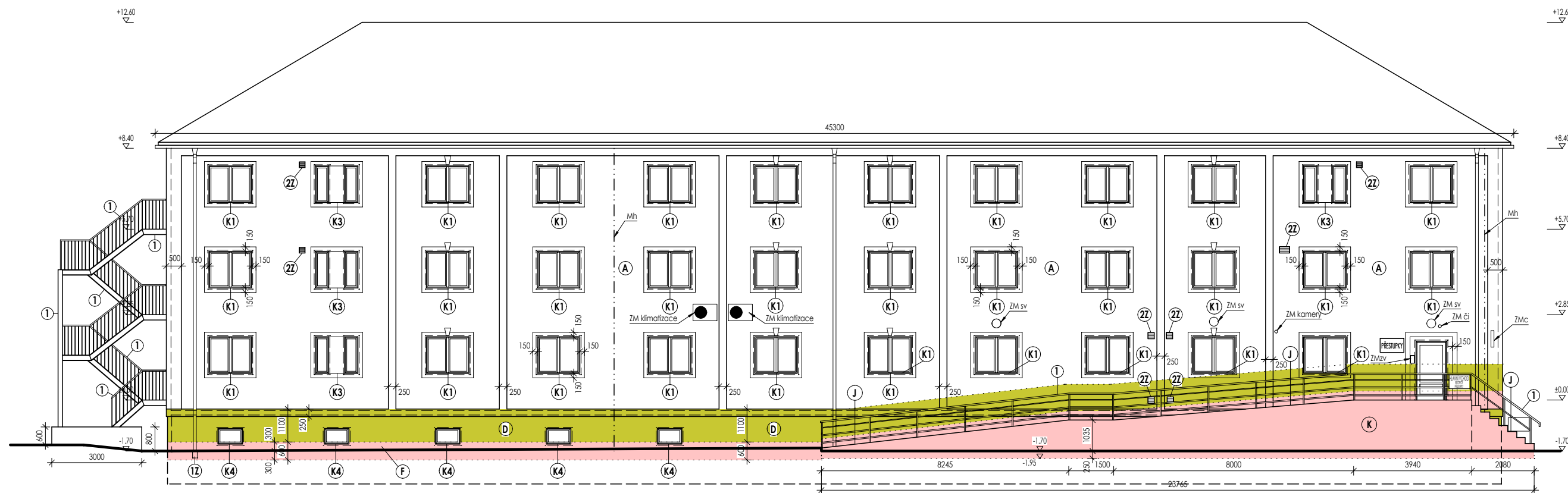


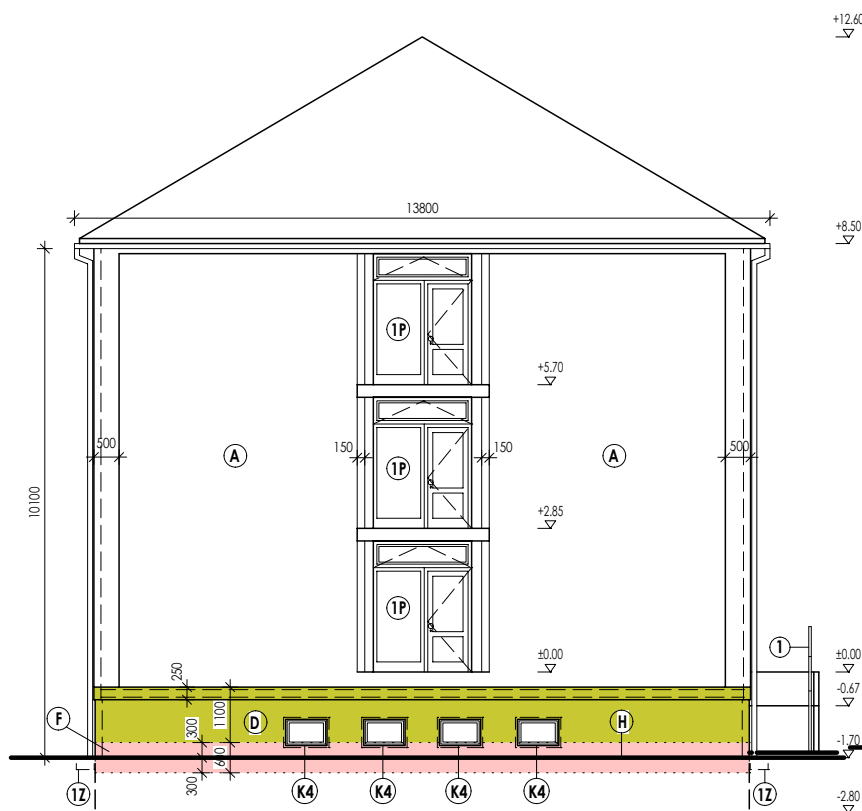
POHLED ČELNÍ - ZÁPADNÍ



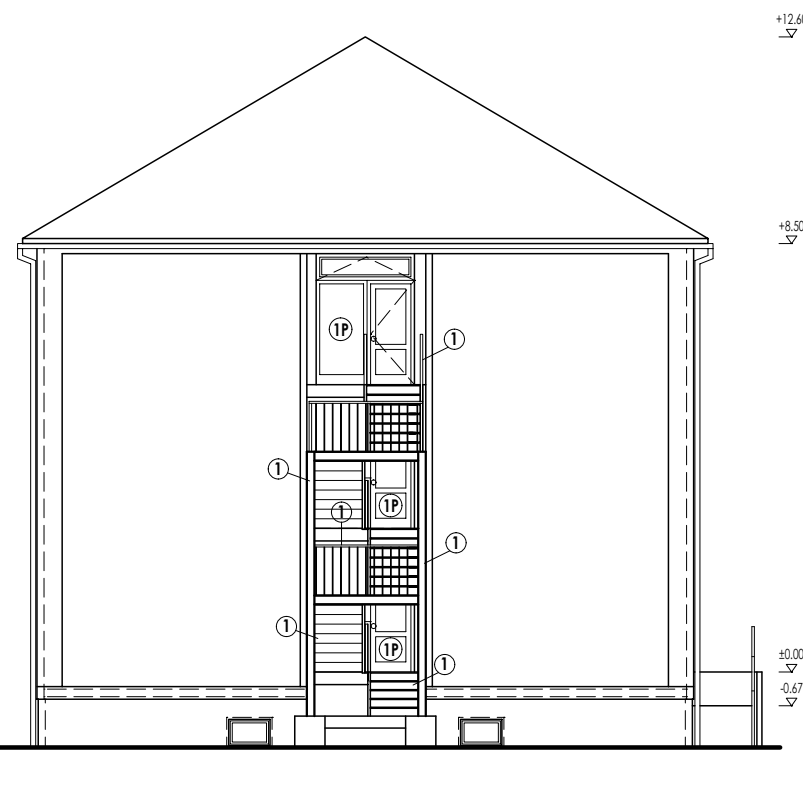
POHLED ZADNÍ - VÝCHODNÍ



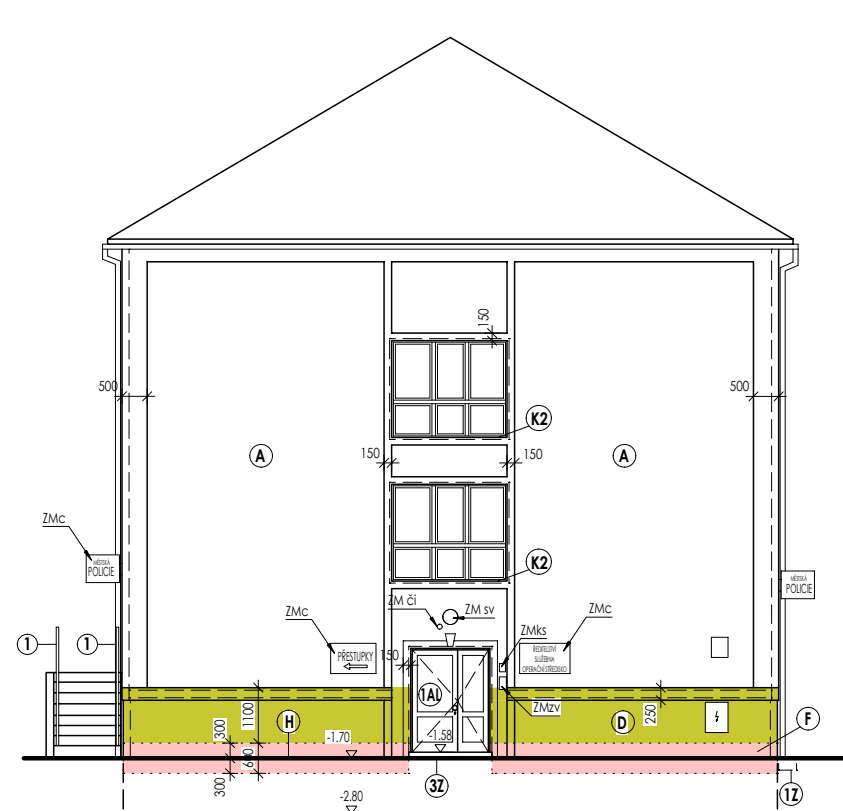
POHLED BOČNÍ - JIŽNÍ - BEZ ÚNIKOVÉHO SCHODIŠTĚ



POHLED BOČNÍ - JIŽNÍ - S ÚNIKOVÝM SCHODIŠTĚM



POHLED BOČNÍ - SEVERNÍ



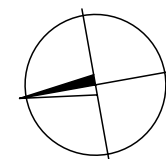
Legenda zateplení:


- tepelný izolant EPS 70F - tl. 140/40mm (tep. vodivost = 0,039 W/MK)
- extrudovaný polystyren xps (PERIMETR) - tl. 140mm (tep. vodivost = 0,038 W/MK)
- tepelný izolant MW podélná vlákna - tl. 140 mm (tep. vodivost = 0,039 W/MK)

① - nátěr zábradlí rampy a schodiště

ZMzv - zpětná montáž zvonkového tabla (celkem **2ks**)ZMc - zpětná montáž cedule (celkem **5ks**) vč. malých cedulek s čp. (celkem **2ks**)ZMsv - zpětná montáž řasádního světla (celkem **7ks**)ZMči - zpětná montáž čidla u světel (**2ks**)ZMks - zpětná montáž kodovacího systému (**1ks**)- zpětná montáž klimatizace (celkem **5ks**)- zpětná montáž kamery (celkem **3ks**)- zpětná montáž paraboly satelitu (celkem **1ks**) a antény (celkem **2ks**)Mh - montáž hromosvodu (cca **50,0m**)

- montáž okapních svadů a žlabů



STAVEBNÍ ŘEŠENÍ:		VYPRACOVAL:	
 REAL-INVESTA M. ALŠE 2101/7 43401 MOST tel./fax.: 476 206 890 e-mail: real-investa@mail.mus.cz IČO: 48288802		Jaroslava Holečková	
NÁZEV ZAKÁZKY:		STUPEŇ:	
SNÍŽENÍ ENERGETICKÉ NÁROČNOSTI BUDOVY OBJEKTU MĚSTSKÉ POLICIE MOST		DPS	
INVESTOR:		Č. ZAKÁZKY:	
STATUTÁRNÍ MĚSTO MOST, Radniční 1/2, 434 69 Most		22/2016	
VYKRES:		DATUM 1. VYDÁNÍ:	
TECHNICKÉ POHLEDY - NOVÝ STAV		07/2016	
		MĚRITKO:	
		1 : 150	
		ZMĚNA:	
		D1.1.13	