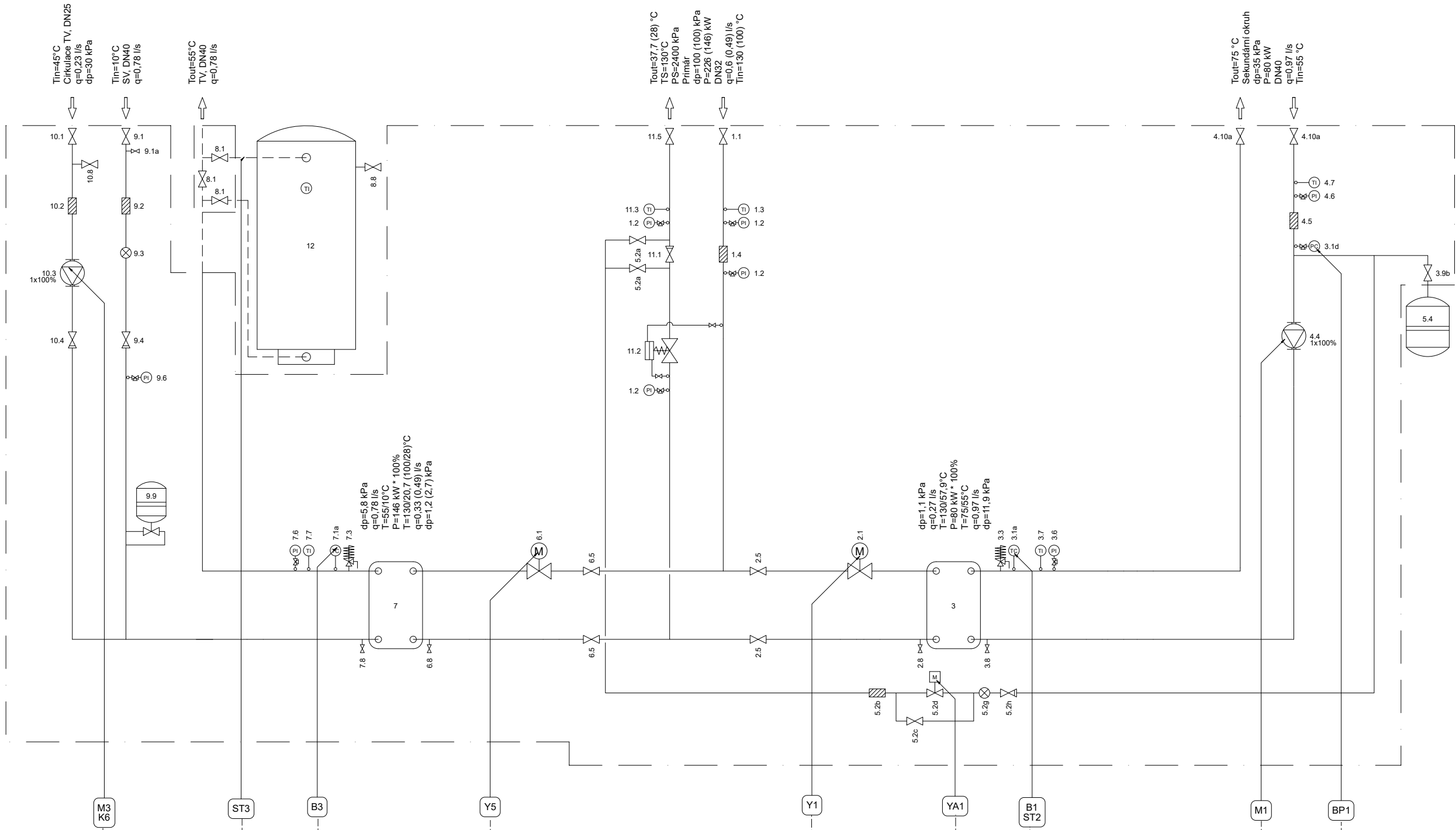
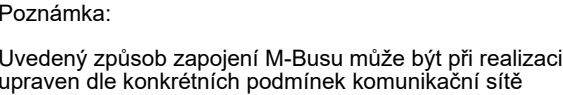


AI	
DI	
AO	
DO	

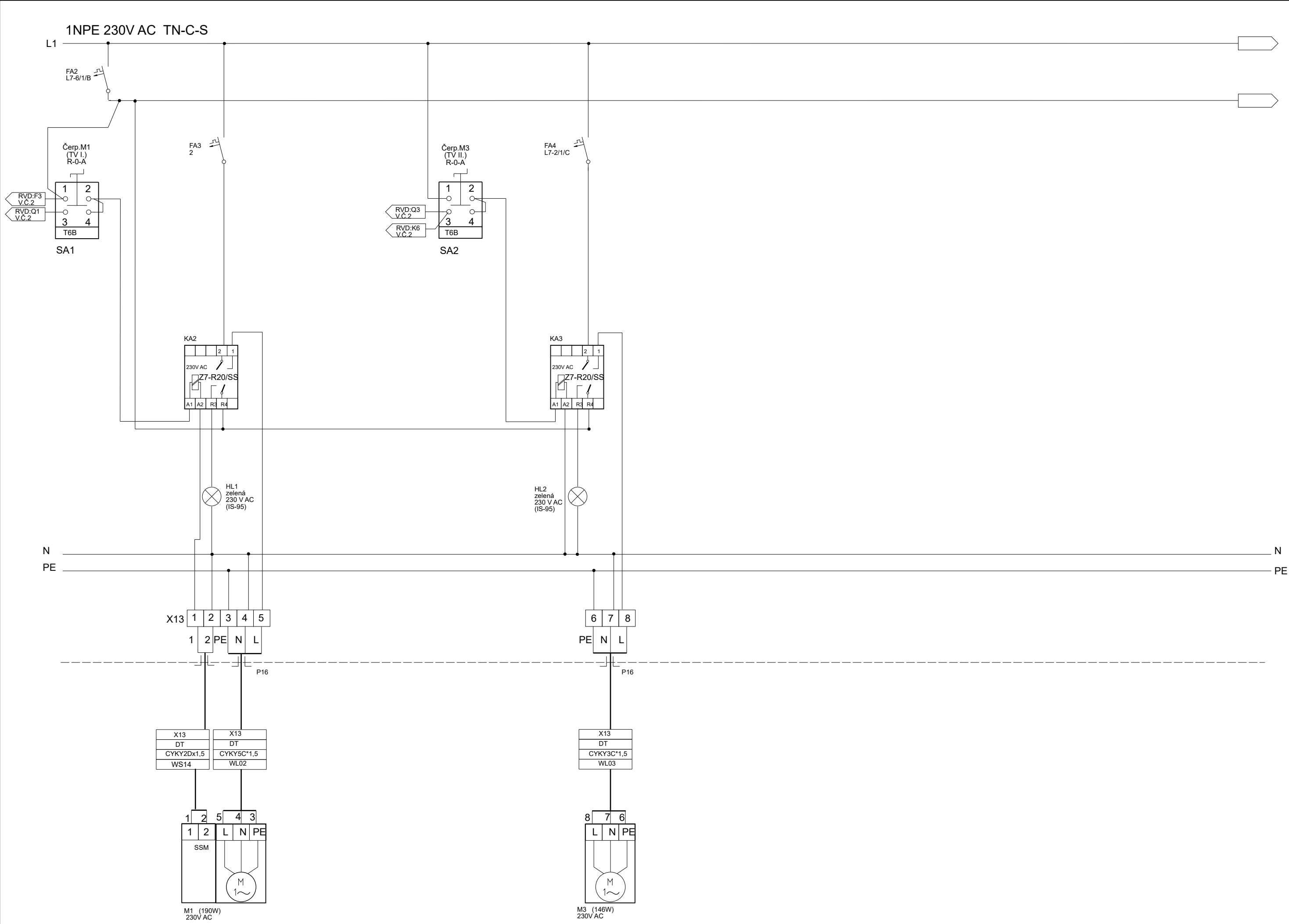


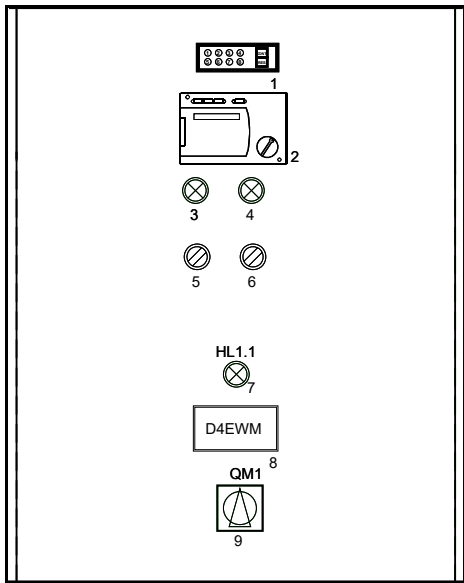
AI	
DI	
AO	
DO	

# RVD255









TEXTY ŠTÍTKŮ

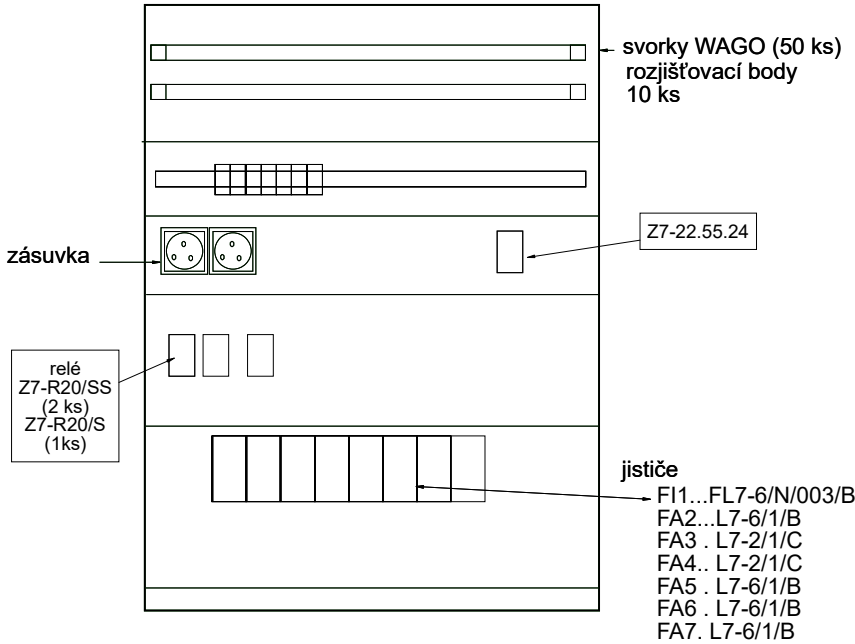
- 1...signalizace poruchy- ELSI 8
- 2...regulátor RVD255
- 3...sig.čerp.M1-chod HL1 (zelená)
- 4...sig.čerp.M3-chod HL2 (zelená)
- 5...ovl.čerp.M1 SA1 R-0-A
- 6...ovl.čerp.M3 SA1 R-0-A
- 7...sig.rozvaděč DT-zap. HL1.2 (bílá)
- 8...podružný elektroměr
- 9.. hlavní vypínač QM1

Nástěnný rozvaděč

Rozměr: 700\*500\*270 (ARIA 75)  
Vývody kabelů horem  
krytí: IP 55

Napěťové soustavy: 1PEN,NPE 230V AC TN-S

ochrana dle ČSN 332000-4-41 ed.3  
-automatickým odpojením od zdroje



Rozvaděč DT  
(napájení části MaR a tech.elektroinstalace)

