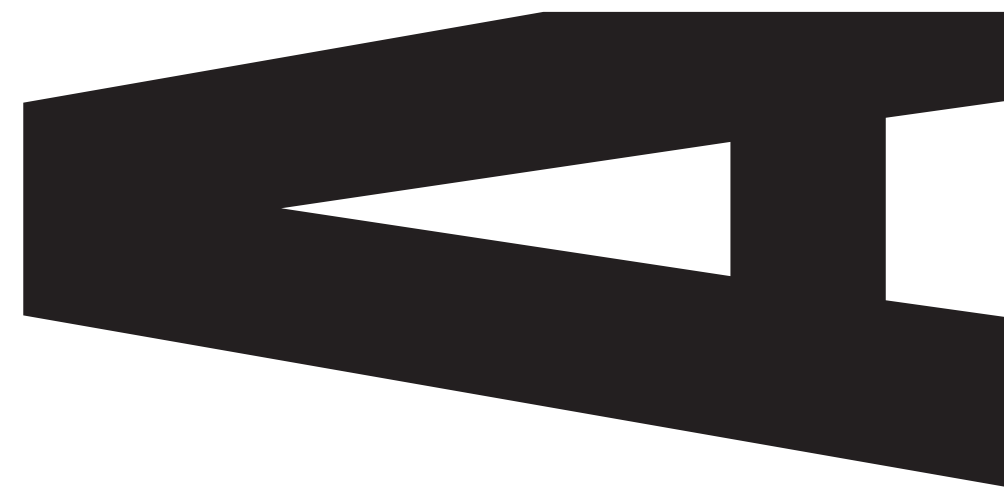
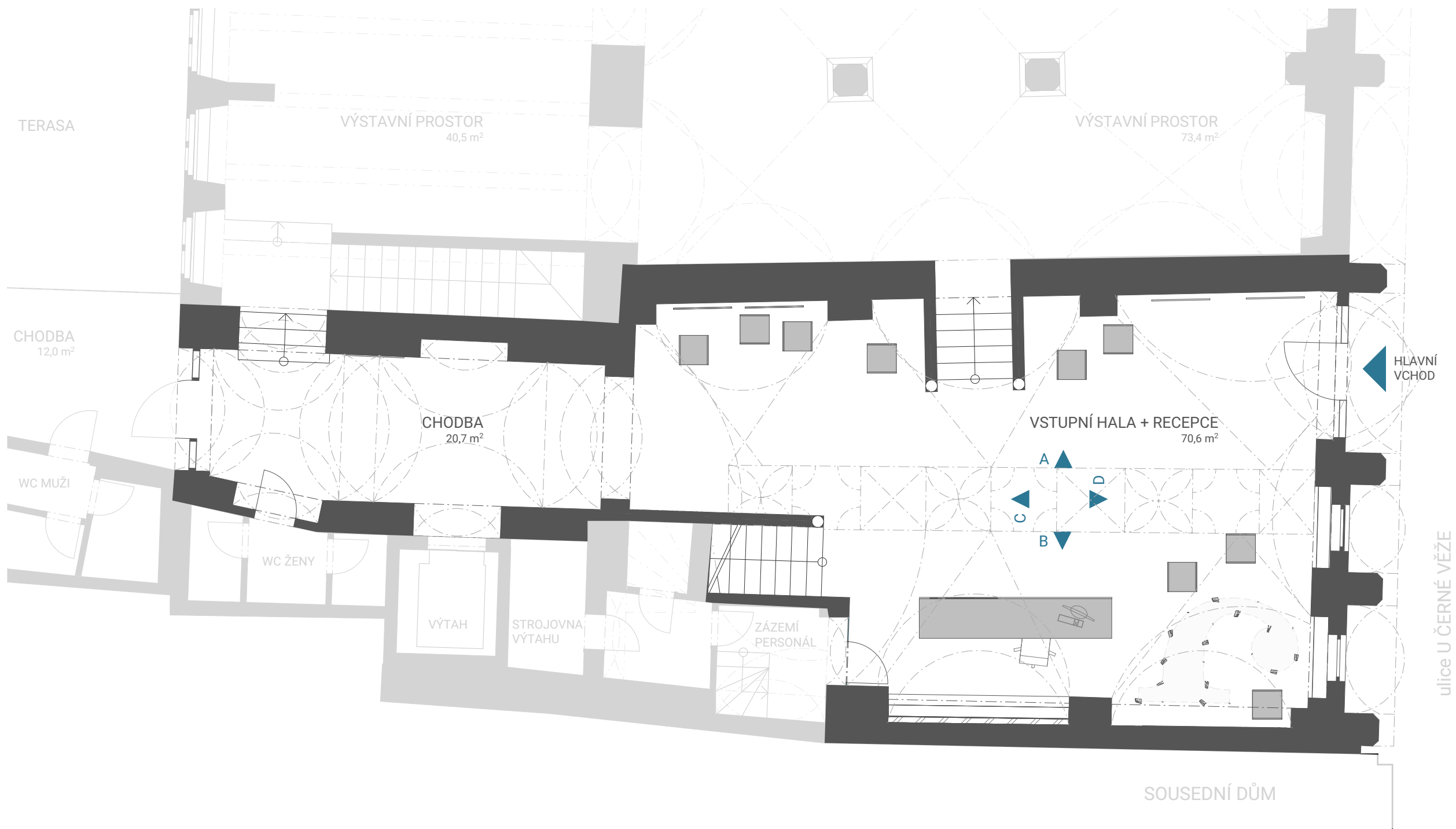




IVWD_ VEŘEJNÁ
ZAKÁZKA INTERIÉRU
VSTUPU DO
WORTNEROVA DOMU



Z O A



Investor
Alšova jihočeská galerie
Hluboká na Vltavou 144, 373 41
Hluboká nad Vltavou

Generální projektant
ZOAA s.r.o.
Hošťálkova 637/71, 169 00 Praha 6
IČ: 24784036



Zpracovatel části PD
ZOAA s.r.o.
Hošťálkova 637/71, 169 00 Praha 6
IČ: 24784036

Hlavní inženýr projektu
Ing. arch. Jakub Zoula
Odpovědný projektant
Ing. arch. Jakub Zoula

Název akce
**IVWD_VEŘEJNÁ
ZAKÁZKA INTERIÉRU
VSTUPU DO
WORTNEROVA DOMU**
Místo akce
**Wortnerův dům, České
Budějovice**

Číslo zakázky
-
Stupeň PD
DPI
Datum PD
červenec 2019

Název výkresu
NÁVRH - PŮDORYS 1.NP

Měřítko
1:75
Číslo výkresu
D.1

Autorizace

Výšková kóta

Revize
01 - 30.09.2019



Investor
Alšova jihočeská galerie
Hluboká na Vltavou 144, 373 41
Hluboká nad Vltavou

Generální projektant
ZOAA s.r.o.
Hošťálkova 637/71, 169 00 Praha 6
IČ: 24784036



Zpracovatel části PD
ZOAA s.r.o.
Hošťálkova 637/71, 169 00 Praha 6
IČ: 24784036

Hlavní inženýr projektu
Ing. arch. Jakub Zoula
Odpovědný projektant
Ing. arch. Jakub Zoula

Název akce
**IVWD_VĚŘEJNÁ
ZAKÁZKA INTERIÉRU
VSTUPU DO
WORTNEROVA DOMU**
Místo akce
**Wortnerův dům, České
Budějovice**

Číslo zakázky
-
Stupeň PD
DPI
Datum PD
červenec 2019

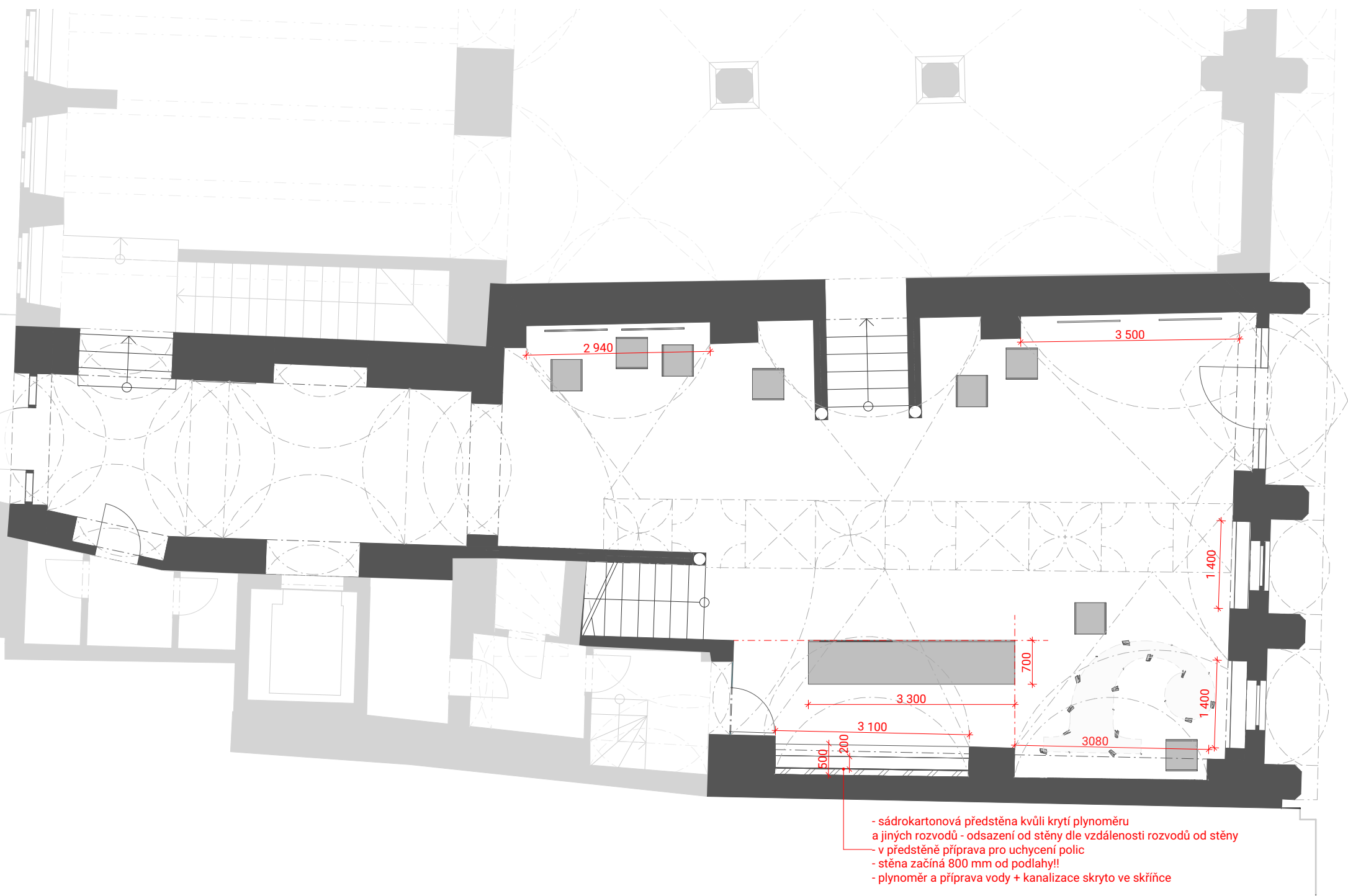
Název výkresu
**KONCEPČNÍ POPIS -
PŮDORYS 1.NP**

Měřítko
1:75
Číslo výkresu
D.2

Autorizace

Výšková kóta

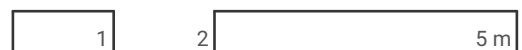
Revize
01 - 30.09.2019



POZNÁMKY:

VÝKRESOVÁ DOKUMENTACE NESLOUŽÍ JAKO PODKLAD PRO VÝROBU.

ROZMĚRY JSOU POUZE ORIENTAČNÍ!
PŘED ZAHÁJENÍM VÝROBY JE NUTNÉ PROSTOR ZAMĚŘIT!



Investor
Alšova jihočeská galerie
Hluboká na Vltavou 144, 373 41
Hluboká nad Vltavou

Generální projektant
ZOAA s.r.o.
Hošťálkova 637/71, 169 00 Praha 6
IČ: 24784036

Z O A A
ARCHITECTI

Zpracovatel části PD
ZOAA s.r.o.
Hošťálkova 637/71, 169 00 Praha 6
IČ: 24784036

Hlavní inženýr projektu
Ing. arch. Jakub Zoula
Odpovědný projektant
Ing. arch. Jakub Zoula

Název akce
**IVWD_VEŘEJNÁ
ZAKÁZKA INTERIÉRU
VSTUPU DO
WORTNEROVA DOMU**
Místo akce
**Wortnerův dům, České
Budějovice**

Číslo zakázky
-
Stupeň PD
DPI
Datum PD
červenec 2019

Název výkresu
**KÓTY NÁBYTKU -
PŮDORYS 1.NP**

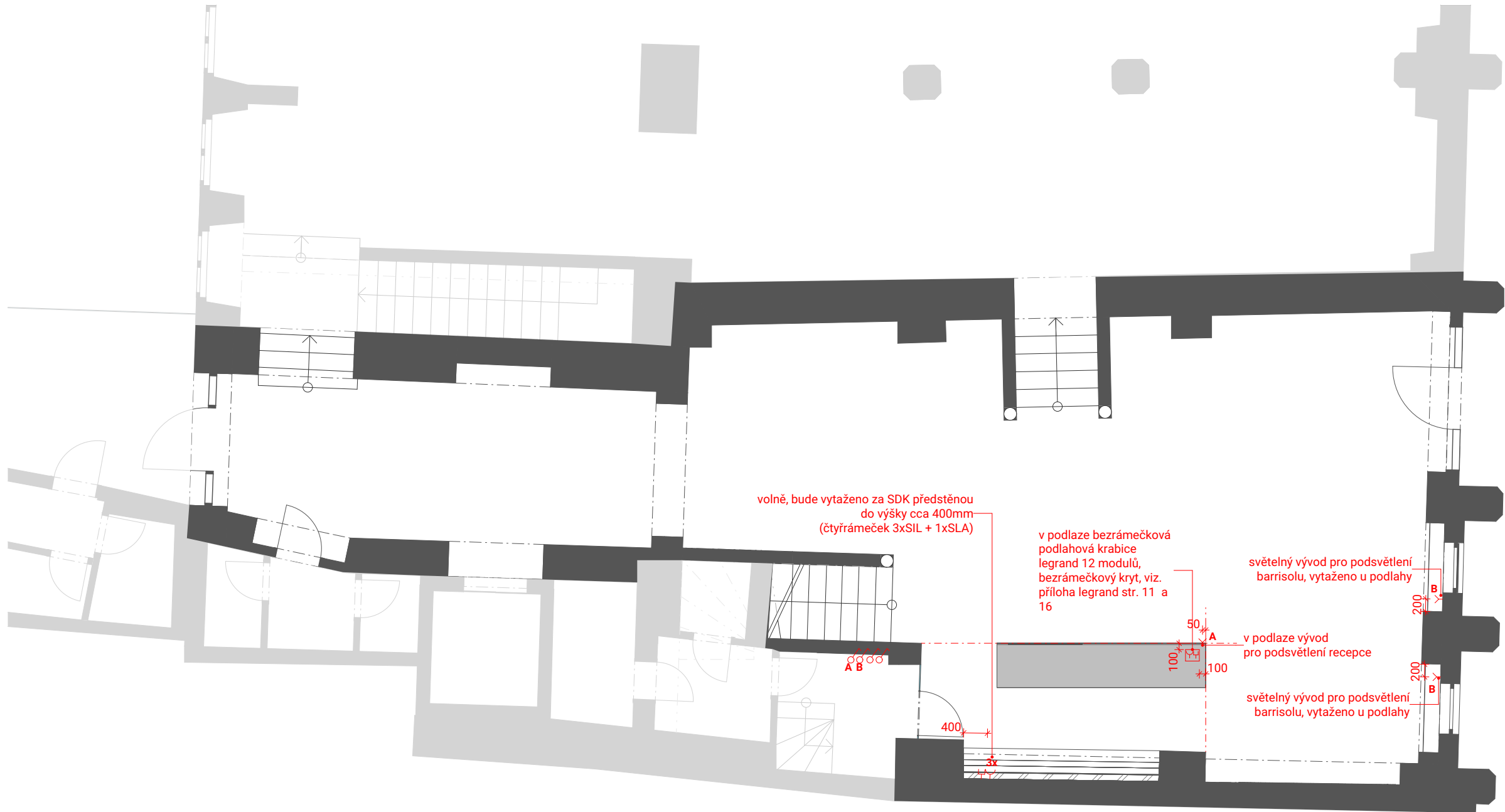
Měřítko
1:75

Číslo výkresu
D.3

Autorizace

Výšková kóta

Revize
01 - 30.09.2019



POZNÁMKY:

Na výkresu jsou vyznačeny vývody týkající se **pouze** interiérové části, ostatní osvětlení, ESI, SLA, apod. budou dle PD rekonstrukce budovy.

VÝKRESOVÁ DOKUMENTACE NESLOUŽÍ JAKO PODKLAD PRO VÝROBU.

ROZMĚRY JSOU POUZE ORIENTAČNÍ!
PŘED ZAHÁJENÍM VÝROBY JE NUTNÉ PROSTOR ZAMĚŘIT!



Investor
Alšova jihočeská galerie
Hluboká na Vltavou 144, 373 41
Hluboká nad Vltavou

Generální projektant
ZOAA s.r.o.
Hošťálkova 637/71, 169 00 Praha 6
IČ: 24784036

Zpracovatel části PD
ZOAA s.r.o.
Hošťálkova 637/71, 169 00 Praha 6
IČ: 24784036

Hlavní inženýr projektu
Ing. arch. Jakub Zoula
Odpovědný projektant
Ing. arch. Jakub Zoula

Název akce
**IVWD_VĚŘEJNÁ
ZAKÁZKA INTERIÉRU
VSTUPU DO
WORTNEROVA DOMU**
Místo akce
**Wortnerův dům, České
Budějovice**

Číslo zakázky
-
Stupeň PD
DPI
Datum PD
červenec 2019

Název výkresu
**ELEKTRO - PŮDORYS
1.NP**

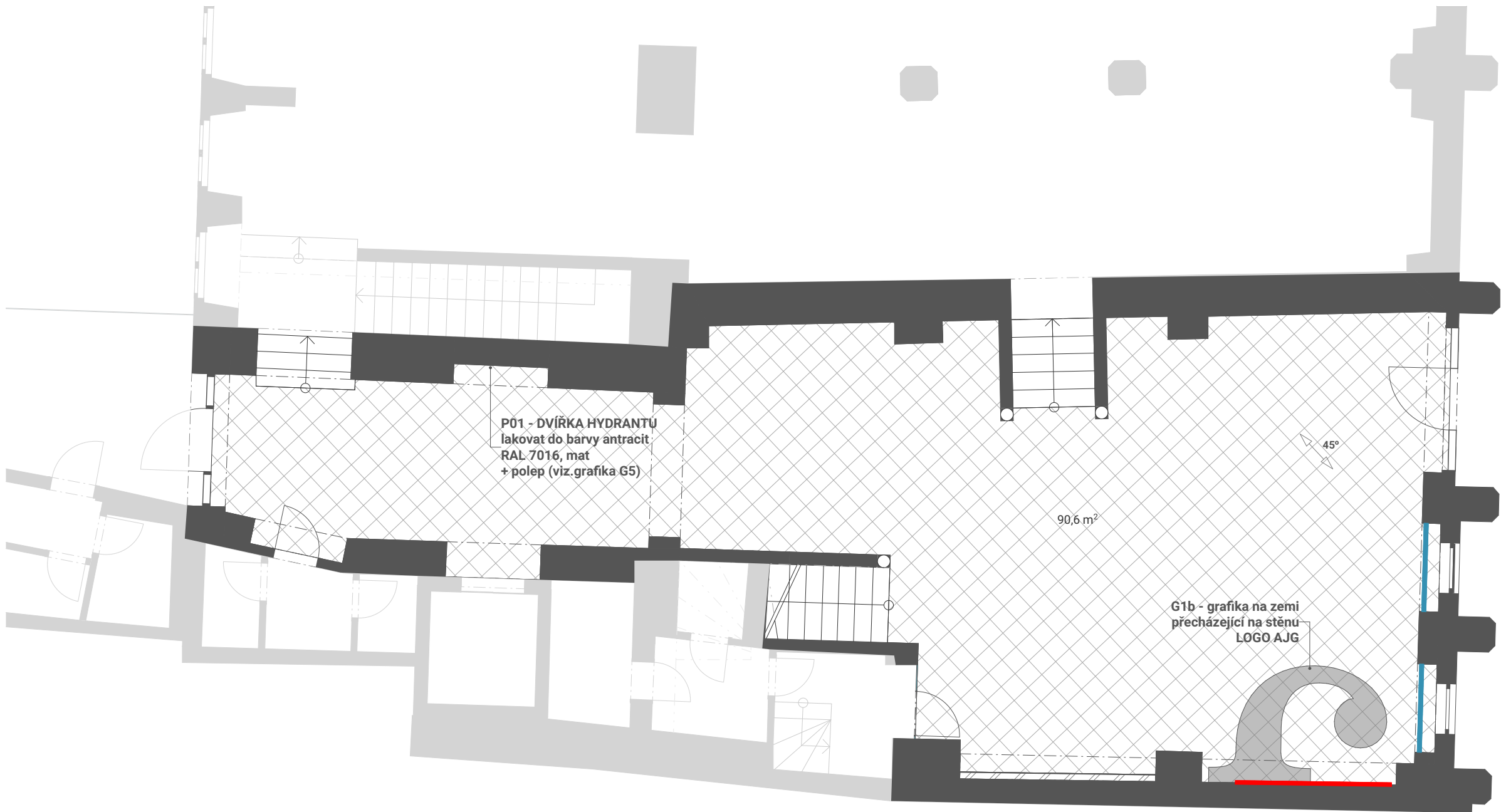
Měřítko
1:75

Číslo výkresu
D.4

Autorizace

Výšková kóta

Revize
01 - 30.09.2019



LEGENDA PODLAH :

- ↔ směr pokládky
- ▨ podlaha: dlažba dle zadavatele

pozn: veškeré rozměry je potřeba přeměřit na stavbě, čísla jsou pouze orientační

LEGENDA POVRCHY ZDÍ :

- BARRISOL S POTISKEM
- viz.samostatný výkres
- G1a - grafika na stěně - ČÁST LOGA

pozn: ostatní neoznačené zdi a stropy -
výmalba bílá

POZNÁMKY:

GRAFIKA NA STĚNĚ A PODLAZE - viz. samostatný výkres
Příprava pod grafiku - položená podlaha, stěna - výmalba bílá (grafika
dodaná po výmalbě a položení podlahy).

VÝKRESOVÁ DOKUMENTACE NESLOUŽÍ JAKO PODKLAD PRO VÝROBU.

ROZMĚRY JSOU POUZE ORIENTAČNÍ!
PŘED ZAHÁJENÍM VÝROBY JE NUTNÉ PROSTOR ZAMĚŘIT!

Investor
Alšova jihočeská galerie
Hluboká na Vltavou 144, 373 41
Hluboká nad Vltavou

Generální projektant
ZOAA s.r.o.
Hošťálkova 637/71, 169 00 Praha 6
IČ: 24784036



Zpracovatel části PD
ZOAA s.r.o.
Hošťálkova 637/71, 169 00 Praha 6
IČ: 24784036

Hlavní inženýr projektu
Ing. arch. Jakub Zoula
Odpovědný projektant
Ing. arch. Jakub Zoula

Název akce
IVWD_ VEŘEJNÁ
ZAKÁZKA INTERIÉRU
VSTUPU DO
WORTNEROVA DOMU
Místo akce
Wortnerův dům, České
Budějovice

Číslo zakázky
-
Stupeň PD
DPI
Datum PD
červenec 2019

Název výkresu
POVRCHY - PODLAHY -
PŮDORYS 1.NP

Měřítko
1:75
Číslo výkresu
D.5

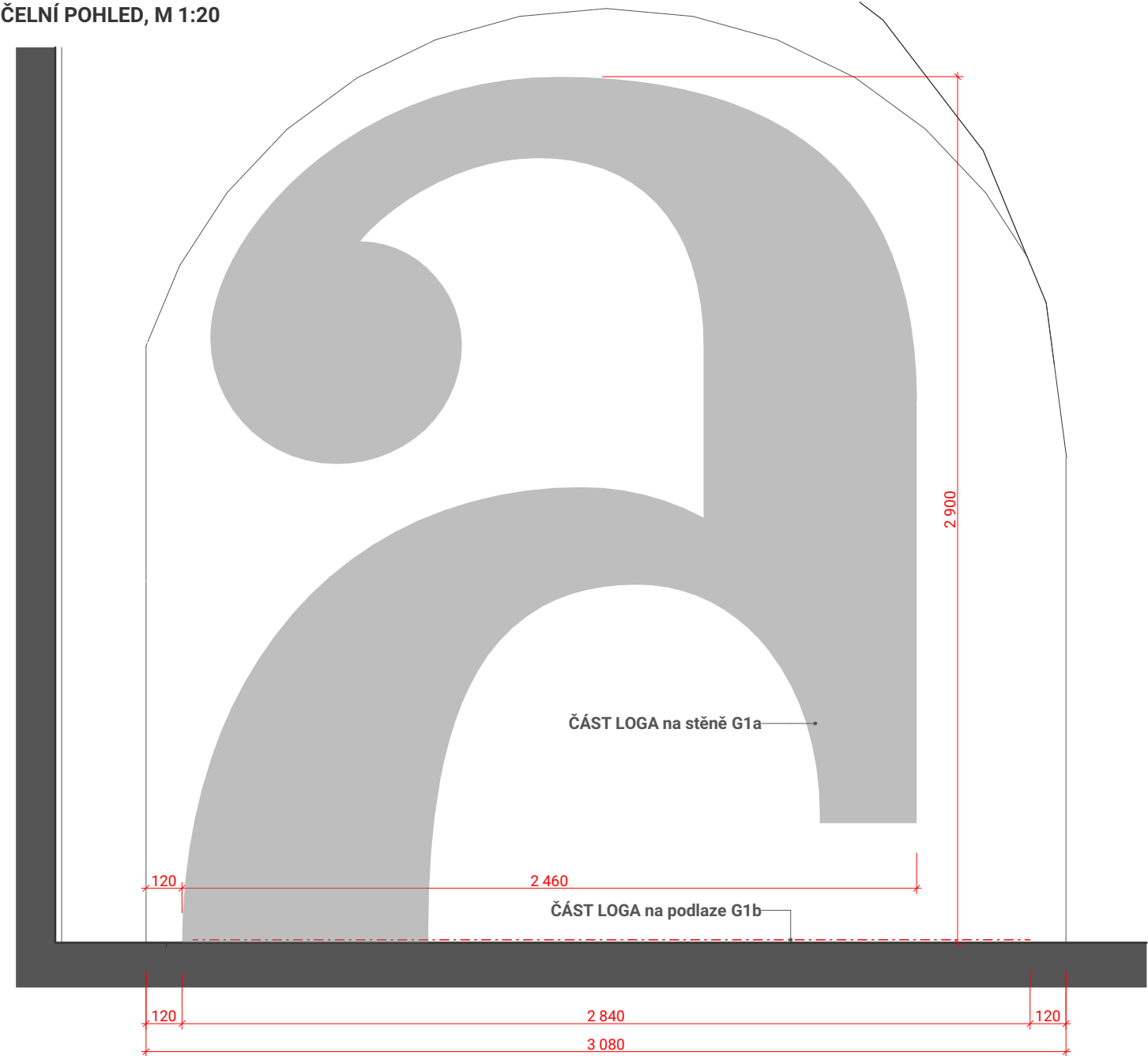
Autorizace

Výšková kóta

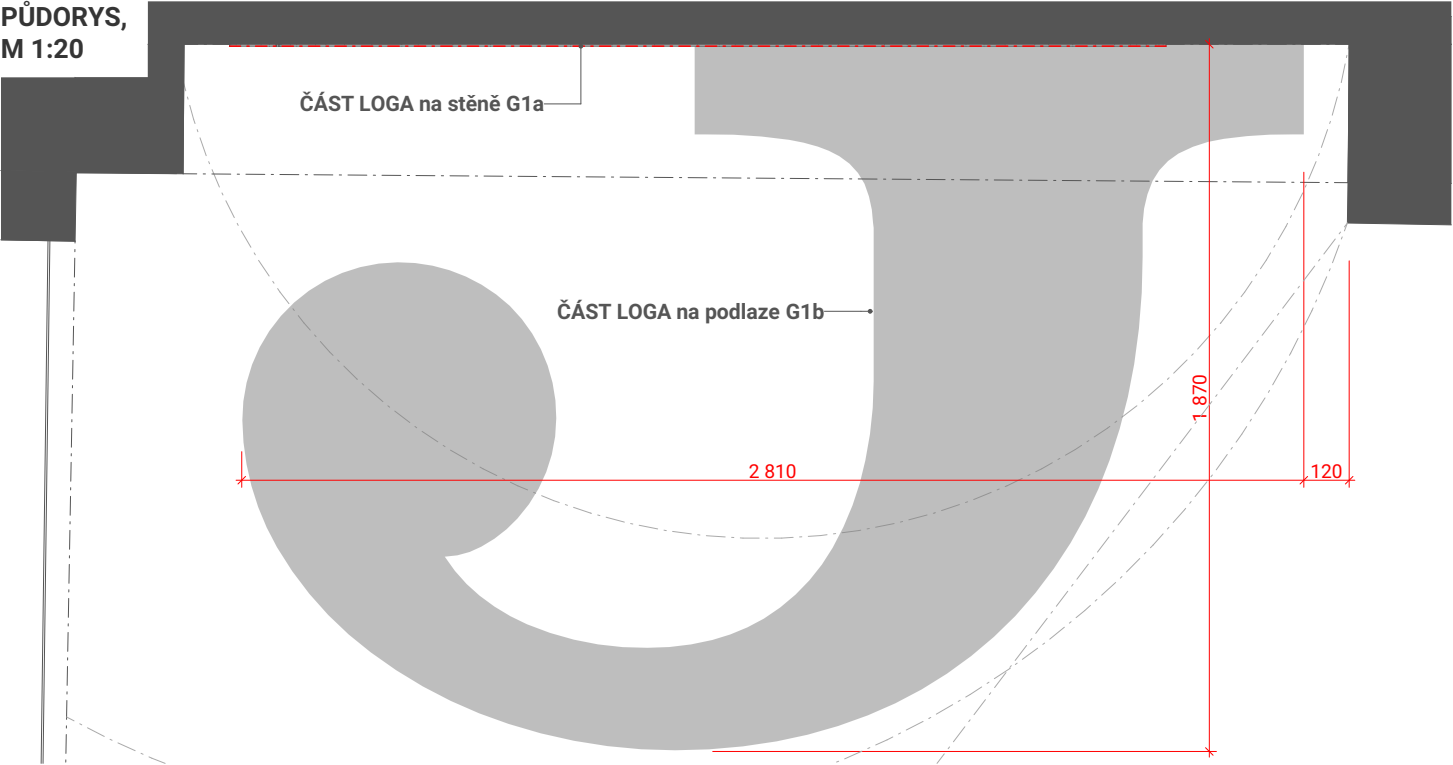
Revize
01 - 30.09.2019



ČELNÍ POHLED, M 1:20



PŮDORYS, M 1:20



SPECIFIKACE

- LEPENÁ GRAFIKA na stěnu a podlahu - fólie, barva antracit RAL 7016
- LOGO AJG ve správném poměru a rozestupu písmen!! - dle podkladu 1:1 (Velikost loga upravit dle skutečné velikosti niky - změřit na stavbě a dodržet rozestupy loga od bočních stěn. Dle toho upraven podklad 1:1)

POZNÁMKY:

VÝKRESOVÁ DOKUMENTACE NESLOUŽÍ JAKO PODKLAD PRO VÝROBU.

ROZMĚRY JSOU POUZE ORIENTAČNÍ!
PŘED ZAHÁJENÍM VÝROBY JE NUTNÉ PROSTOR ZAMĚŘIT!

PO ZPRACOVÁNÍ VÝKRESOVÉ DOKUMENTACE ODKONZULTOVAT
VÝKRESY A DETAILS ŘEŠENÍ SE ZOAA.

Investor
Alšova jihočeská galerie
Hluboká na Vltavou 144, 373 41
Hluboká nad Vltavou

Generální projektant
ZOAA s.r.o.
Hošťálkova 637/71, 169 00 Praha 6
IČ: 24784036



Zpracovatel části PD
ZOAA s.r.o.
Hošťálkova 637/71, 169 00 Praha 6
IČ: 24784036

Hlavní inženýr projektu
Ing. arch. Jakub Zoula
Odpovědný projektant
Ing. arch. Jakub Zoula

Název akce
IVWD_VĚŘEJNÁ
ZAKÁZKA INTERIÉRU
VSTUPU DO
WORTNEROVA DOMU
Místo akce
Wortnerův dům, České
Budějovice

Číslo zakázky
-
Stupeň PD
DPI
Datum PD
červenec 2019

Název výkresu
G1 - GRAFIKA na stěnu a
podlahu

Měřítko
1:10
Číslo výkresu
D.6

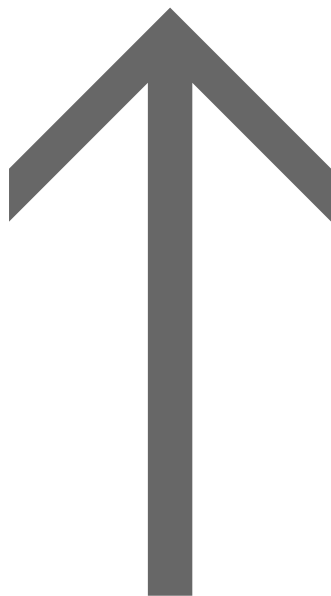
Autorizace

Výšková kóta

Revize
01 - 30.09.2019



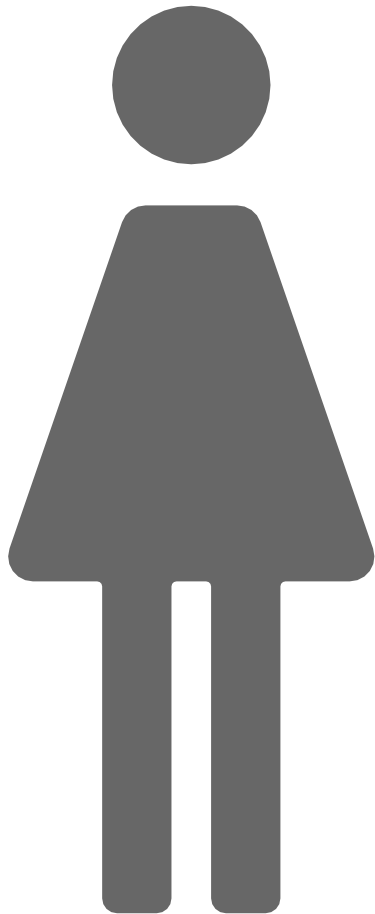
G2a - ŠIPKA



G2b - WC MUŽI



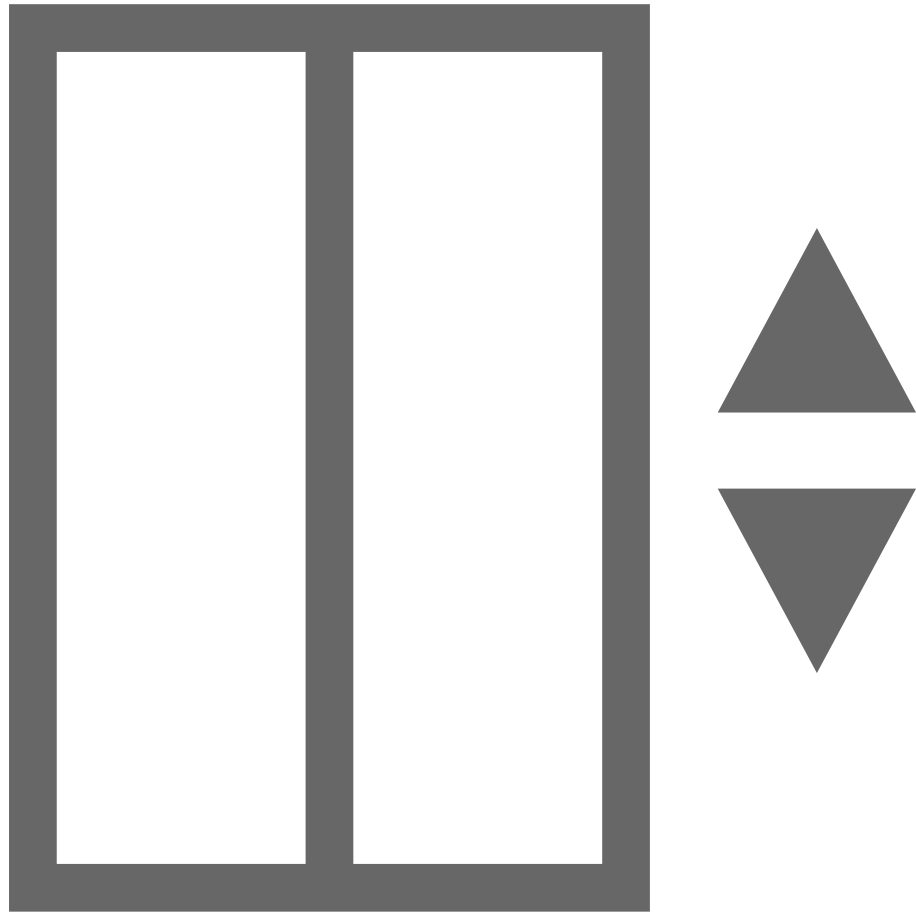
G2c - WC ŽENY



G2d - WC BEZBARIÉROVÉ



G2e - VÝTAH



SPECIFIKACE

- LEPENÁ GRAFIKA na stěnu - **plech, barva antracit RAL 7016**
- výřez dle podkladu 1:1

Investor
Alšova jihočeská galerie
Hluboká na Vltavou 144, 373 41
Hluboká nad Vltavou

Generální projektant
ZOAA s.r.o.
Hošťálkova 637/71, 169 00 Praha 6
IČ: 24784036

Zpracovatel části PD
ZOAA s.r.o.
Hošťálkova 637/71, 169 00 Praha 6
IČ: 24784036

Hlavní inženýr projektu
Ing. arch. Jakub Zoula
Odpovědný projektant
Ing. arch. Jakub Zoula

Název akce
IVWD_ VEŘEJNÁ
ZAKÁZKA INTERIÉRU
VSTUPU DO
WORTNEROVA DOMU
Místo akce
Wortnerův dům, České
Budějovice

Číslo zakázky
-
Stupeň PD
DPI
Datum PD
červenec 2019

Název výkresu
G2 - GRAFIKA
navigačních prvků 1:1

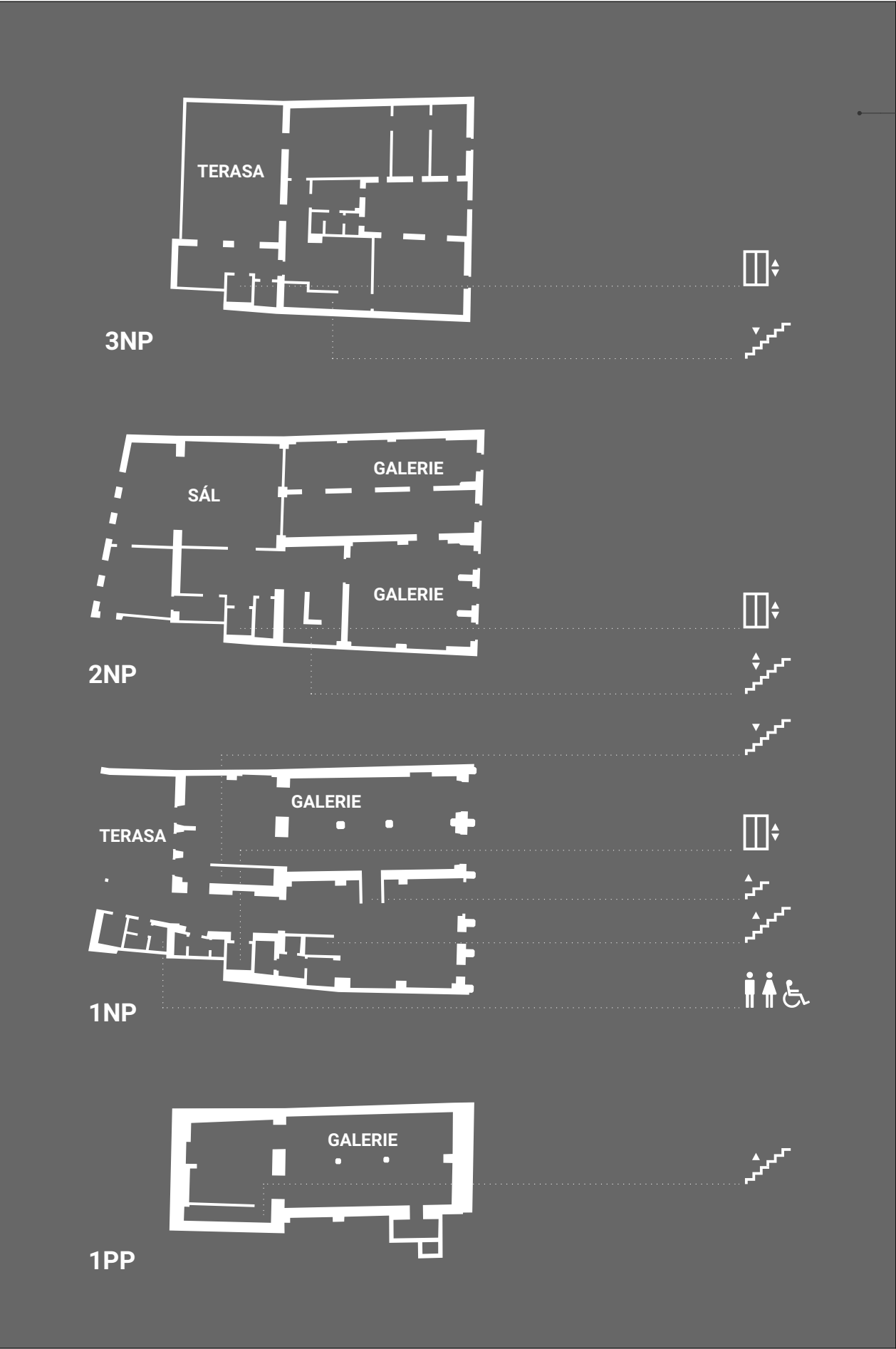
Měřítko
1:1

Číslo výkresu
D.7

Autorizace

Výšková kóta

Revize
01 - 30.09.2019



SPECIFIKACE

- LEPENÁ ŘEZANÁ GRAFIKA na navigační panel AN.08
- fólie, barva bílá
- výroba dle dodaného dle podkladu 1:1

Investor
Alšova jihočeská galerie
Hluboká na Vltavou 144, 373 41
Hluboká nad Vltavou

Generální projektant
ZOAA s.r.o.
Hošťálkova 637/71, 169 00 Praha 6
IČ: 24784036

Zpracovatel části PD
ZOAA s.r.o.
Hošťálkova 637/71, 169 00 Praha 6
IČ: 24784036

Hlavní inženýr projektu
Ing. arch. Jakub Zoula
Odpovědný projektant
Ing. arch. Jakub Zoula

Název akce
IVWD_ VEŘEJNÁ
ZAKÁZKA INTERIÉRU
VSTUPU DO
WORTNEROVA DOMU

Místo akce
Wortnerův dům, České
Budějovice

Číslo zakázky
-

Stupeň PD
DPI

Datum PD
červenec 2019

Název výkresu
G3 - GRAFIKA navigační
schéma

Měřítko
1:5

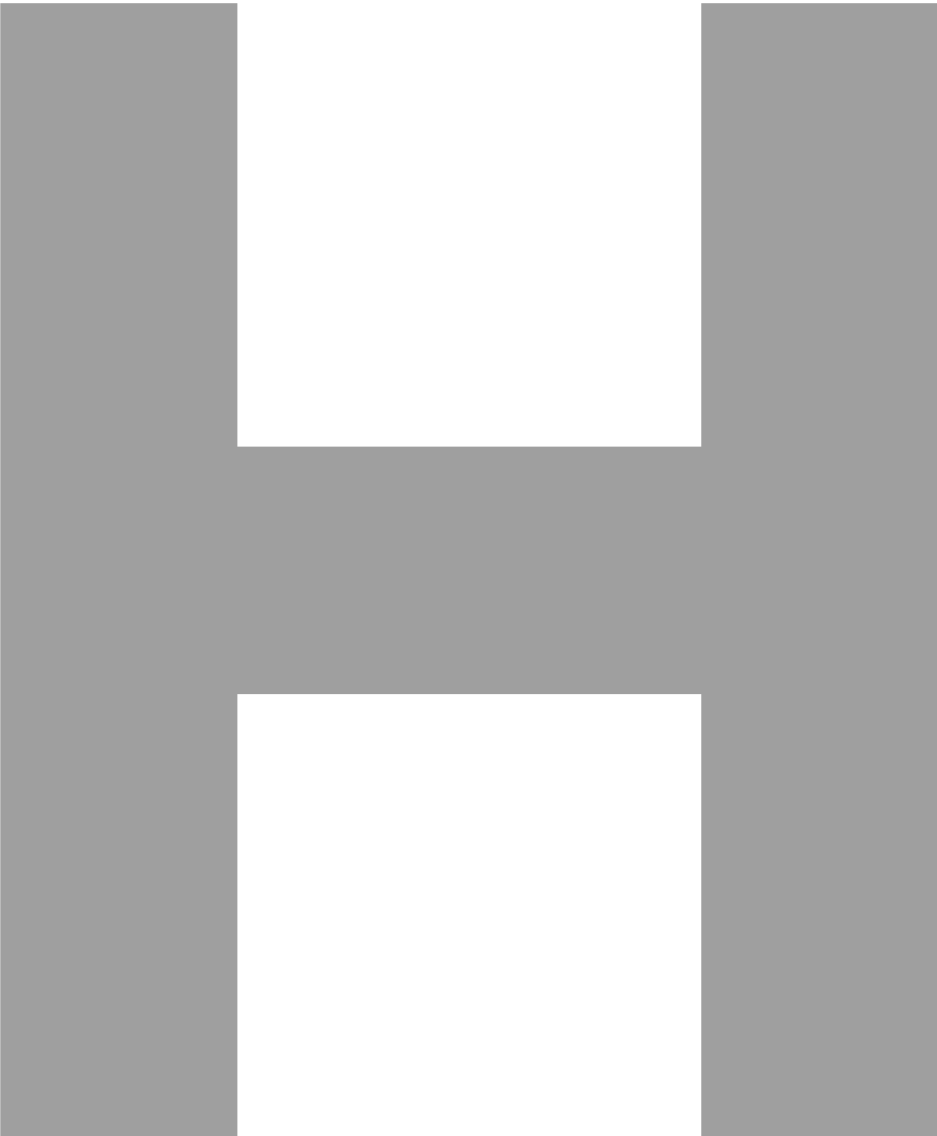
Číslo výkresu
D.8

Autorizace

Výšková kóta

Revize
01 - 30.09.2019





SPECIFIKACE

- LEPENÁ GRAFIKA na dvířka hydrantu - fólie, **barva bílá**
(dveře hydrantu lakovány do barvy antracit RAL 7016, mat)
- výřez dle podkladu 1:1

Investor
Alšova jihočeská galerie
Hluboká na Vltavou 144, 373 41
Hluboká nad Vltavou

Generální projektant
ZOAA s.r.o.
Hošťálkova 637/71, 169 00 Praha 6
IČ: 24784036



Zpracovatel části PD
ZOAA s.r.o.
Hošťálkova 637/71, 169 00 Praha 6
IČ: 24784036

Hlavní inženýr projektu
Ing. arch. Jakub Zoula
Odpovědný projektant
Ing. arch. Jakub Zoula

Název akce
IVWD_ VEŘEJNÁ
ZAKÁŽKA INTERIÉRU
VSTUPU DO
WORTNEROVA DOMU
Místo akce
Wortnerův dům, České
Budějovice

Číslo zakázky
-
Stupeň PD
DPI
Datum PD
červenec 2019

Název výkresu
G4 - GRAFIKA značení
hydrantu 1:1

Měřítko
1:1

Číslo výkresu
D.9

Autorizace

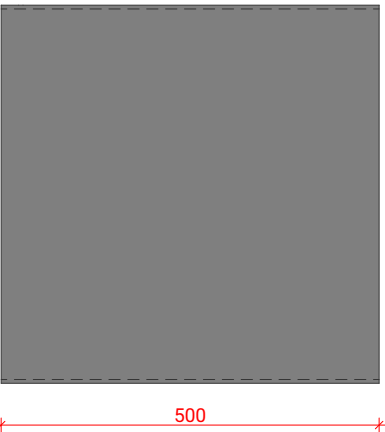
Výšková kóta

Revize
01 - 30.09.2019

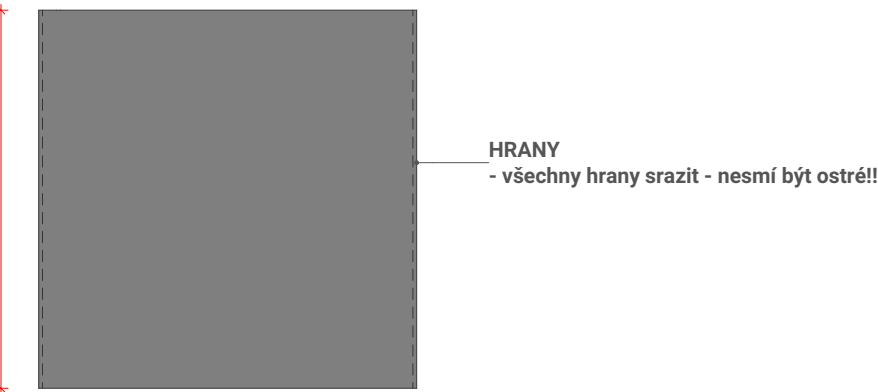
AN.01 - ČELNÍ POHLED, M 1:10



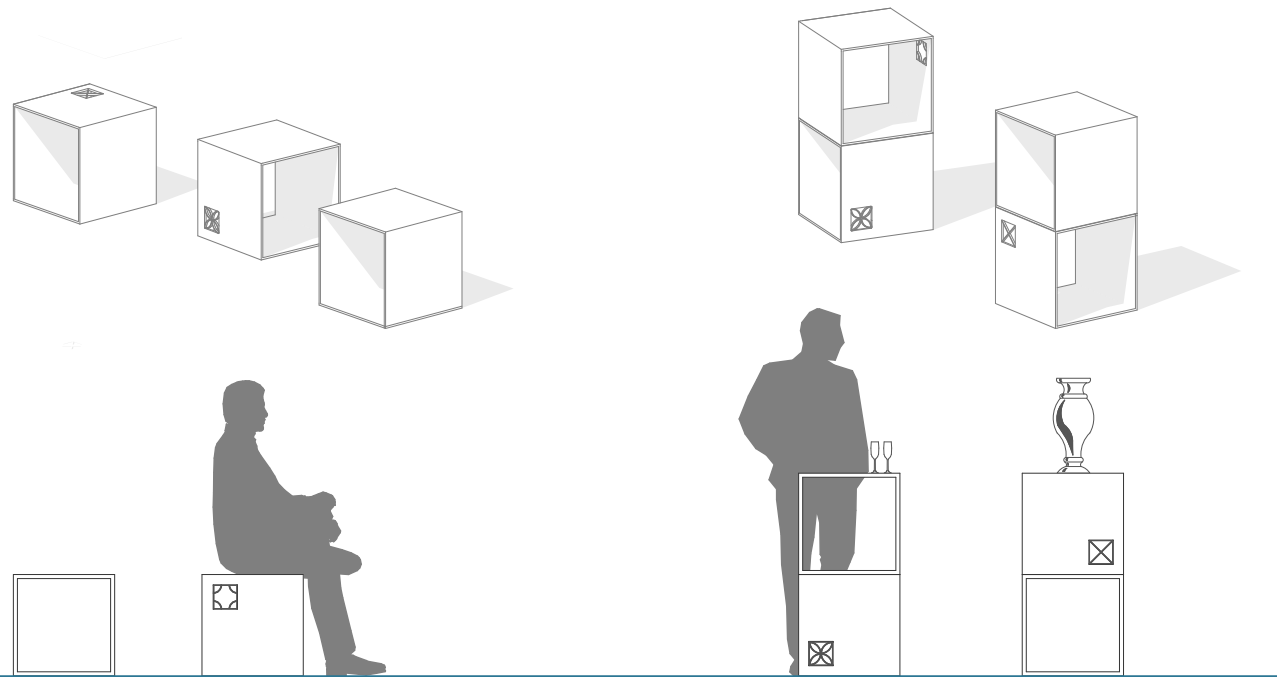
AN.01 - BOČNÍ POHLED, M 1:10



AN.01 - PŮDORYS, M 1:10

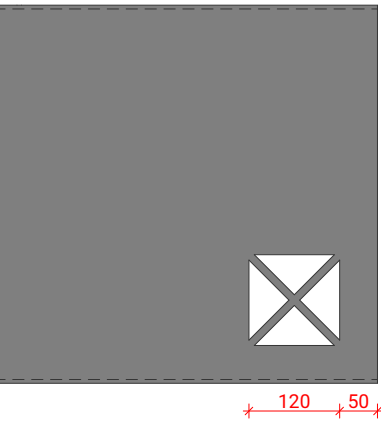


AN.01 - SCHÉMA VYUŽITÍ - sezení / stolek / výstavní podstavec

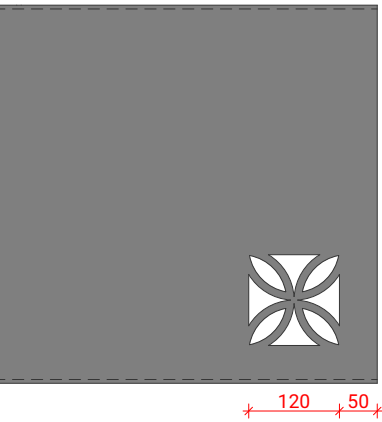


AN.01 - VÝŘEZY DO KRYCHLÍ

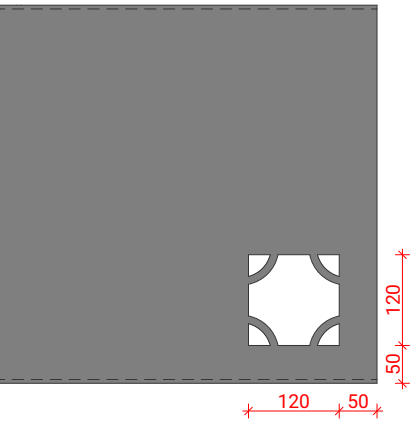
VZOR A



VZOR B



VZOR C



SPECIFIKACE

- svařované plechové dílce
- tloušťka plátu dle dodavatele - musí mít dostatečnou únosnost pro sezení, nesmí se prohýbat!!!
- SVARY zbroušeny dohladka - nejsou přiznané!
- HRANY sraženy - nesmí být ostré!
- v každé krychli pouze jeden výřez - viz. VÝKRES VÝŘEZU KRYCHLÍ (tz. výřez pouze na jedné straně ze čtyř!!!!)
- výřez krychlí dle výkresu 1:1
- LAKOVÁNO po svaření do barvy antracit RAL 7016, mat

POZNÁMKY:

VÝKRESOVÁ DOKUMENTACE NESLOUŽÍ JAKO PODKLAD PRO VÝROBU.

PO ZPRACOVÁNÍ VÝKRESOVÉ DOKUMENTACE ODKONZULTOVAT VÝKRESY A DETAILS ŘEŠENÍ SE ZOAA.

Investor
Alšova jihočeská galerie
Hluboká na Vltavou 144, 373 41
Hluboká nad Vltavou

Generální projektant
ZOAA s.r.o.
Hošťálkova 637/71, 169 00 Praha 6
IČ: 24784036



Zpracovatel části PD
ZOAA s.r.o.
Hošťálkova 637/71, 169 00 Praha 6
IČ: 24784036

Hlavní inženýr projektu
Ing. arch. Jakub Zoula
Odpovědný projektant
Ing. arch. Jakub Zoula

Název akce
IVWD_ VEŘEJNÁ
ZAKÁZKA INTERIÉRU
VSTUPU DO
WORTNEROVA DOMU
Místo akce
Wortnerův dům, České
Budějovice

Číslo zakázky
-
Stupeň PD
DPI
Datum PD
červenec 2019

Název výkresu
AN.01 - KRYCHLE

Měřítko
1:10
Číslo výkresu
D.10

Autorizace

Výšková kóta

Revize
01 - 30.09.2019

0,5

1 m

Technical drawing of a rectangular panel with dimensions and labels:

- Dimensions:**
 - Top: 1 770 (A1), 1 530 (A3), 1 180, 175
 - Right: 175, 175, 400, 750, 800, 175, 50
 - Bottom: 50, 3 200, 3 300, 50
 - Left: 250, 175, 400, 1175
- Labels:**
 - ne přímo podsvícené logo AJG (pointing to the logo)
 - výřez vzoru do čelní desky (pointing to the decorative cutout)
 - předěl čelní desky (pointing to the front panel cutout)

LED pásek

rošt pro uchycení plechové desky

podlepení vyřezaného vzoru stejným materiálem jako čelní deska

40 20 490 20 610 20 610 20 1 270 20 40

645

115

460

3 160

3 300

20 50 20 50

30 720 750 800

Technical drawing of the front panel (D) showing dimensions and cable cutout details. The panel is 3300 mm wide and 700 mm high. A cable cutout is shown with dimensions: 370 mm width, 100 mm height, and 50 mm offset from the top and bottom edges. The text "výřez do desky pro vedení kabelů" (cutout in the panel for cable routing) is present.

Technical drawing of the back view of the 'Stojící člověk' (Standing Man) logo. The drawing shows a rectangular frame with various internal dimensions and labels for components. The overall width is 1460mm and the height is 700mm. Labels include:

- box pro PC a tiskárnu
- box s výsuvy
- rošt pro uchycení plechové desky
- podlepení vyřezaného vzoru stejným materiálem jako čelní deska
- LED pásek

instalováno u vnějšího okraje - nesmí být vidět v pohledu stojícího člověka do výřezu loga!

Technical drawing of a rectangular block with dimensions. The block has a base of 700 and a height of 800. A smaller rectangular section is attached to the bottom center, with a width of 600 and a height of 50. The top surface of the block is 600 wide and 750 high. The side view shows the block is 50 thick.

LED pásek
instalován u vnějšího okraje

645
250
20
450
50
150
450
50
600

box s PC a tiskárnou

podlepení vyřezaného vzoru
stejným materiálem jako čelní deska

115
460
770
50
600
box s výsuvy

50
50
50
150
150
370
720
50

obklad nasazen na horní desku
- zarovnáno do roviny - bez přesahu!

deska pultu

plechové
obložení pultu
ze stran

80

rozměry materiálů
pouze orientační!

15 35 20

podkladní OSB deska
pod plech

rošt na uchycení
obložení

pohledová část:

- svařované plechové dílce
- tloušťka plátů dle dodavatele - nesmí se prohýbat!!!
- SVARY zbroušeny dohladka - nejsou přiznané!
- HRANY sražené - nesmí být ostré!
- LAKOVÁNO po svaření do barvy antracit RAL 7016, mat

- VÝŘEZ VZORU dle výkresu výřezu vzoru - pult 1:1 (případně vygravírováno)
- vyřezané vnitřní části lepeny k podkladu - podklad ze stejného materiálu (nutno vyřezat detail dle tloušťky plechu - zřetelnost prořezu - konzultovat před výrobou!!!)

horní deska pultu:

- HPL RESOPAL Traceless 10622 - TS EBONY
- deska pultu zarovnaná s bočnými hranami plechu - viz. detail

- viditelné prvky lamino v barvě antracit RAL 7016, mat
- skryté konstrukce - nosný rošt + podklad pod plech - OSB deska

VÝKRESOVÁ DOKUMENTACE NESLOUŽÍ JAKO PODKLAD PRO VÝROBU.

PO ZPRACOVÁNÍ VÝKRESOVÉ DOKUMENTACE ODKONZULTOVAT
VÝKRESY A DETAILS ŘEŠENÍ SE ZOAA.

Technical drawing of a desk with dimensions and labels. The desk is shown in a side view, highlighting its modular design. The overall width is 3300 mm, and the overall height is 800 mm. The desk features a central section with a height of 770 mm and a width of 3100 mm. The left and right sections have a height of 800 mm and a width of 100 mm each. The central section is labeled "box s výsuvy" (box with drawers) and the right section is labeled "box s PC a tiskárnou" (box with PC and printer). The drawing includes dashed lines indicating the internal structure and the position of the drawers and the PC/printer compartment.

AN.UZ - REZ D, M 1:20

výsuv na pokladnu - uzamykatelný

výsuv na pokladnu - uzamykatelný

výsuv na odpadkový koš

tiskárna

PC

50 20 1 460 350 1 000 350 20 50

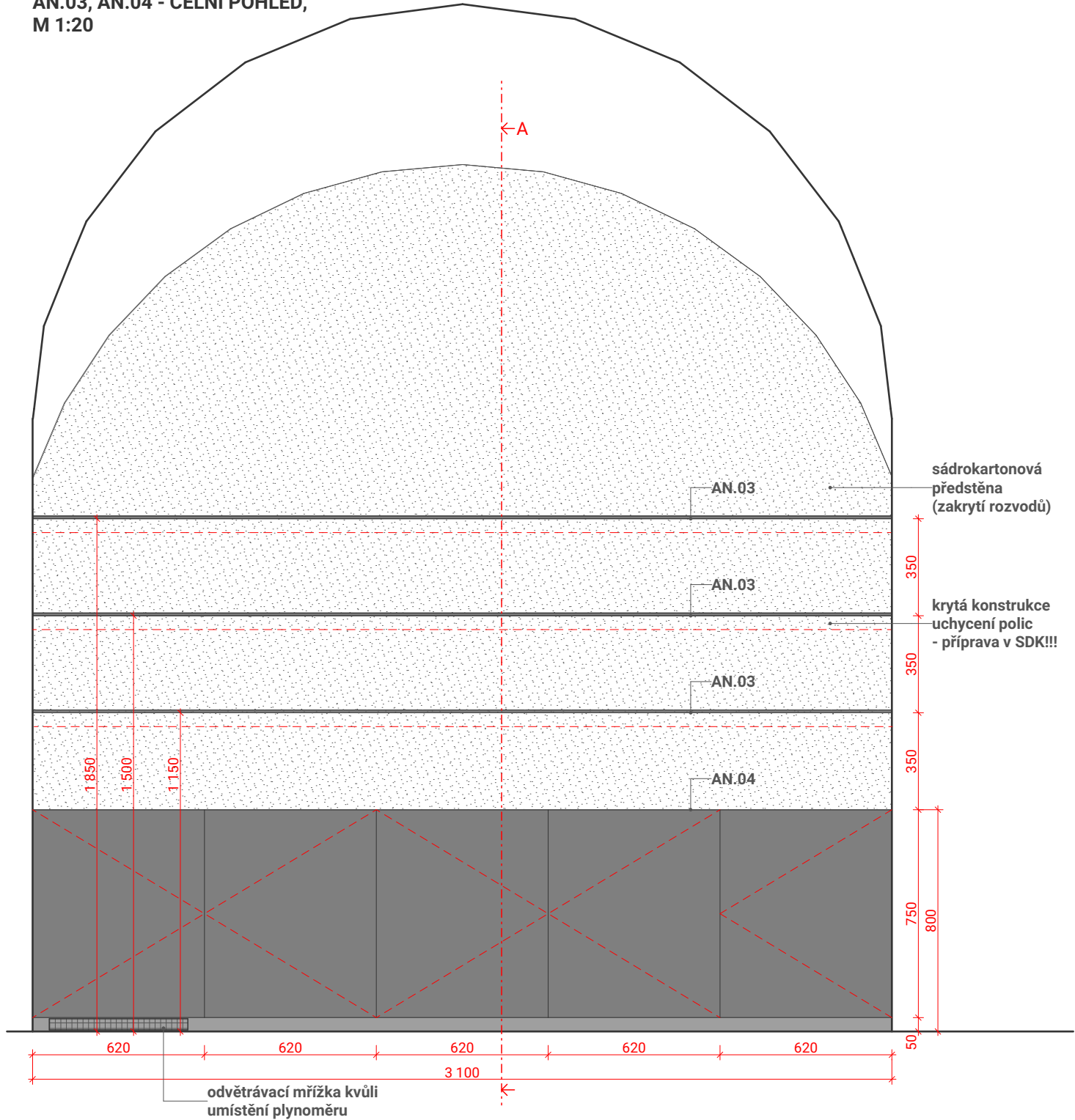
3 300

50 150 150 150 370 50 250 20 450 50 350 20 50

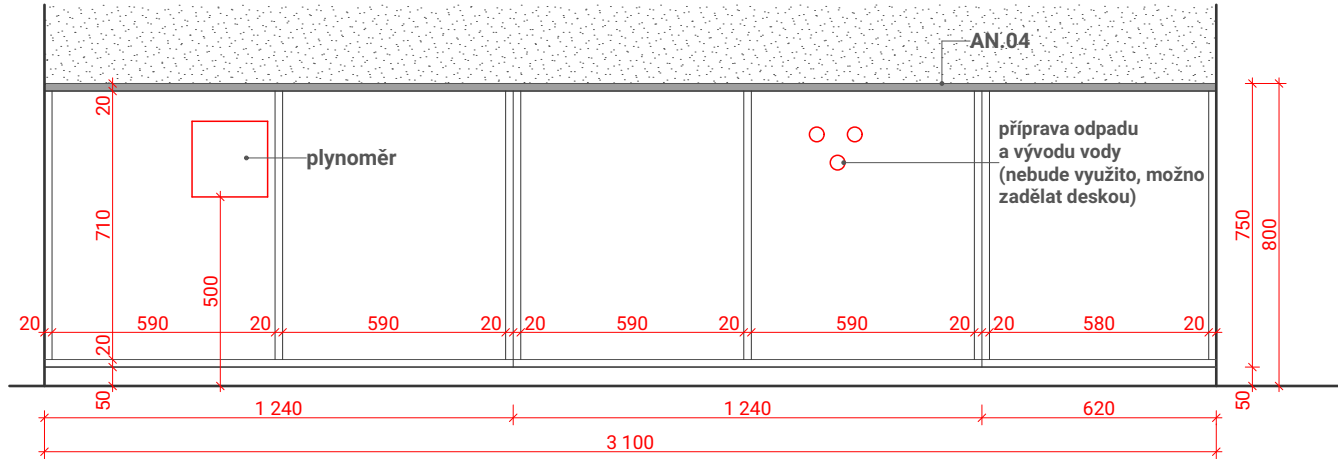
750 800 50

Technical drawing of a reception desk showing front and side views. The front view on the left includes a silhouette of a person behind the counter and labels: "VÝŘEZ VZORU - podlepeno" (Pattern cut - pasted) pointing to a decorative panel, and "VÝŘEZ VZORU - podsvíceno" (Pattern cut - backlit) pointing to a decorative panel on the side view. The side view on the right shows the desk's profile with a label: "USKOČENÝ SOKL" (Inset base) pointing to the bottom edge.

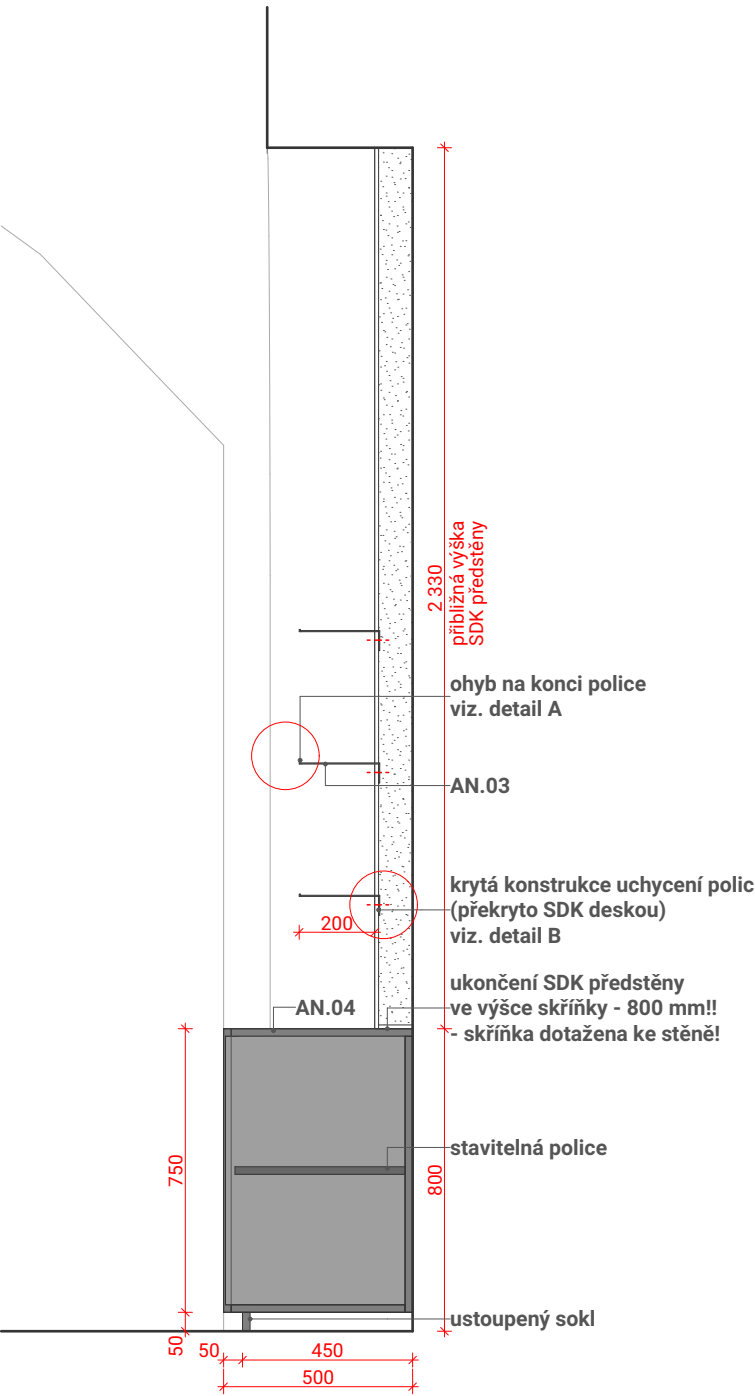
AN.03, AN.04 - ČELNÍ POHLED,
M 1:20



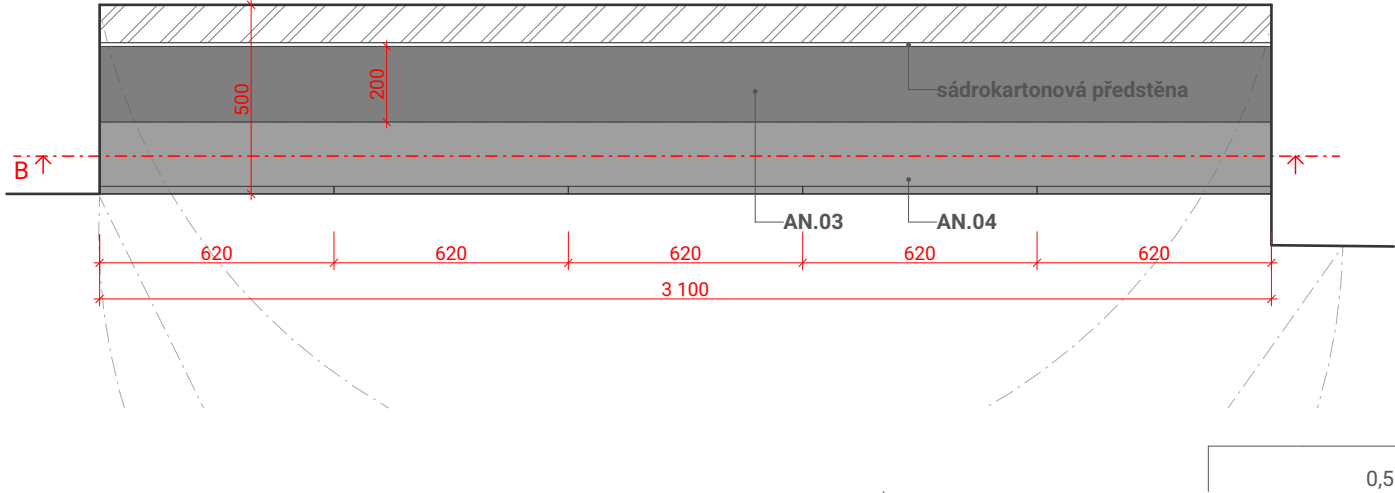
AN.04 - ŘEZ B, M 1:20



AN.03, AN.04
- ŘEZ A, M 1:20



AN.03, AN.04 - PŮDORYS, M 1:20



SPECIFIKACE

AN.03 - police:

- plechový plát s ohybem na konci (proti skluzu knihy - zarážka!)
- LAKOVÁNO do barvy antracit RAL 7016, mat
- ohyb pro ukotvení do SDK předstěny - nutná příprava nebo kotvení přímo do nosné stěny (+ podpěry po určité vzdálenosti)
- vyřešit detail přetažení SDK přes skryté kotvení police - zamezit možnému praskání SDK kolem police - nechat minimální spáru?
- nutno vyřešit funkční detail s dodavatelem a konzultovat se ZOAA

AN.04 - skříňka:

- skříňka zajíždí pod SDK předstěnu - beze spáry! dotažení až ke stěně!
- otevírání systému TIP-ON, možnost zamčení
- pohledová část:**
- dvířka - plechové dílce (ohýbaný plech / plech na rámu / na desce)
- tloušťka plátů dle dodavatele - nesmí se prohýbat!!!
- případné SVARY zbroušeny dohladka - nejsou přiznané!
- HRANY sraženy - nesmí být ostré!
- LAKOVÁNO do barvy antracit RAL 7016, mat
- dodavatel určí přesnou konstrukci
- horní deska - HPL RESOPAL Traceless 10622 - TS EBONY
- korpus skříňky + sokl:**
- lamino v barvě antracit RAL 7016, mat

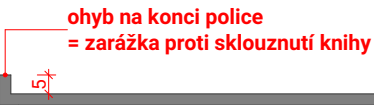
POZNÁMKY:

VÝKRESOVÁ DOKUMENTACE NESLOUŽÍ JAKO PODKLAD PRO VÝROBU.

ROZMĚRY JSOU POUZE ORIENTAČNÍ!
PŘED ZAHÁJENÍM VÝROBY JE NUTNÉ PROSTOR ZAMĚŘIT!

PO ZPRACOVÁNÍ VÝKRESOVÉ DOKUMENTACE ODKONZULTOVAT
VÝKRESY A DETAILSŘEŠENÍ SE ZOAA.

AN.03, DETAIL A, M 1:2



AN.03, DETAIL B, M 1:2



Investor

Alšova jihočeská galerie
Hluboká na Vltavou 144, 373 41
Hluboká nad Vltavou

Generální projektant

ZOAA s.r.o.
Hošťálkova 637/71, 169 00 Praha 6
IČ: 24784036



Zpracovatel částí PD

ZOAA s.r.o.
Hošťálkova 637/71, 169 00 Praha 6
IČ: 24784036

Hlavní inženýr projektu

Ing. arch. Jakub Zoula

Odpovědný projektant

Ing. arch. Jakub Zoula

Název akce

IVWD_ VEŘEJNÁ
ZAKÁZKA INTERIÉRU
VSTUPU DO
WORTNEROVA DOMU

Místo akce

Wortnerův dům, České
Budějovice

Číslo zakázky

-

Stupeň PD

DPI

Datum PD

červenec 2019

Název výkresu

AN.03 - POLICE, AN.04 -
SKŘÍŇKA

Měřítko

1:20, 1:2

Číslo výkresu

D.12

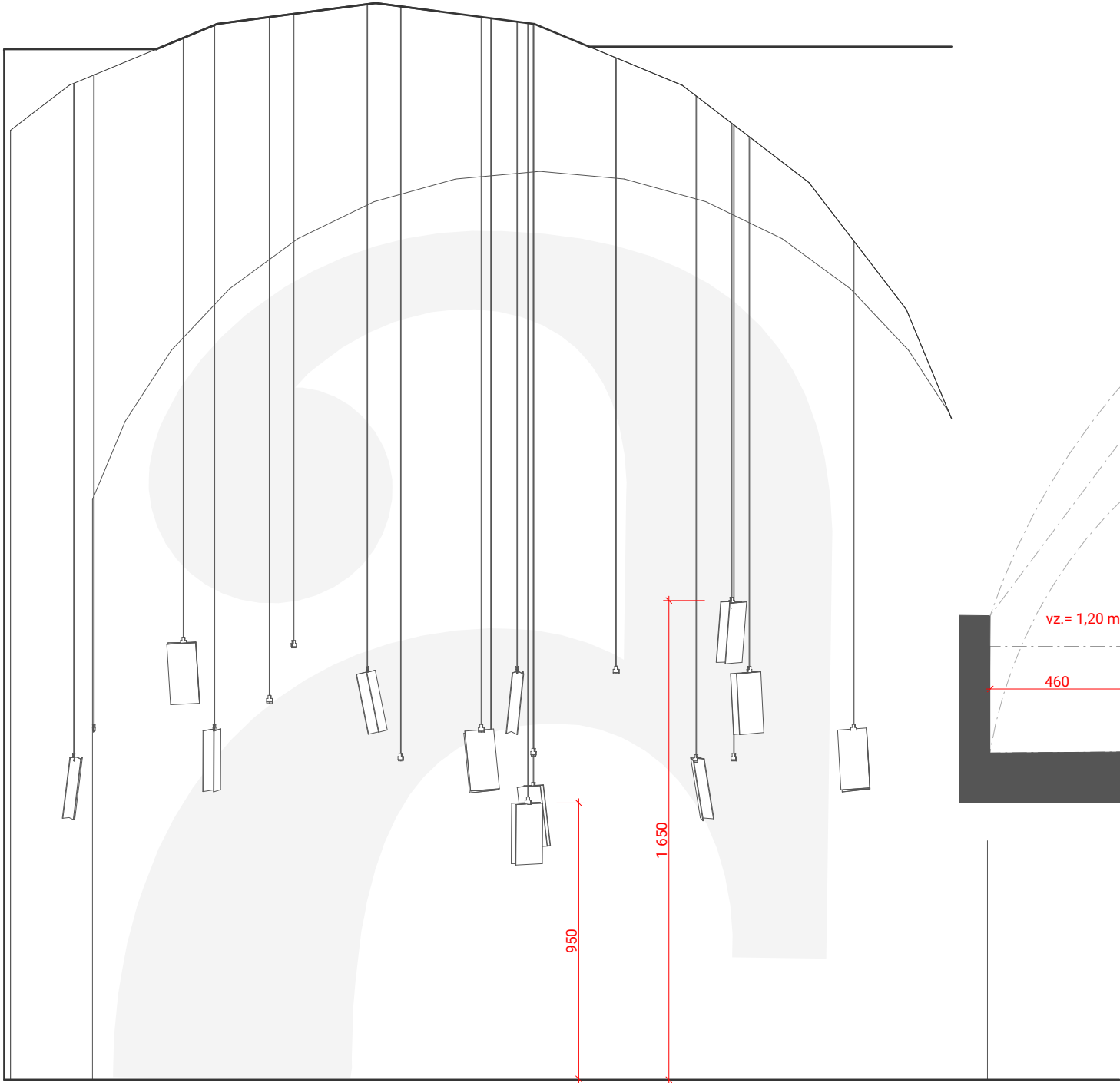
Autorizace

Výšková kóta

Revize

01 - 30.09.2019

AN.05 - POHLED, M 1:20



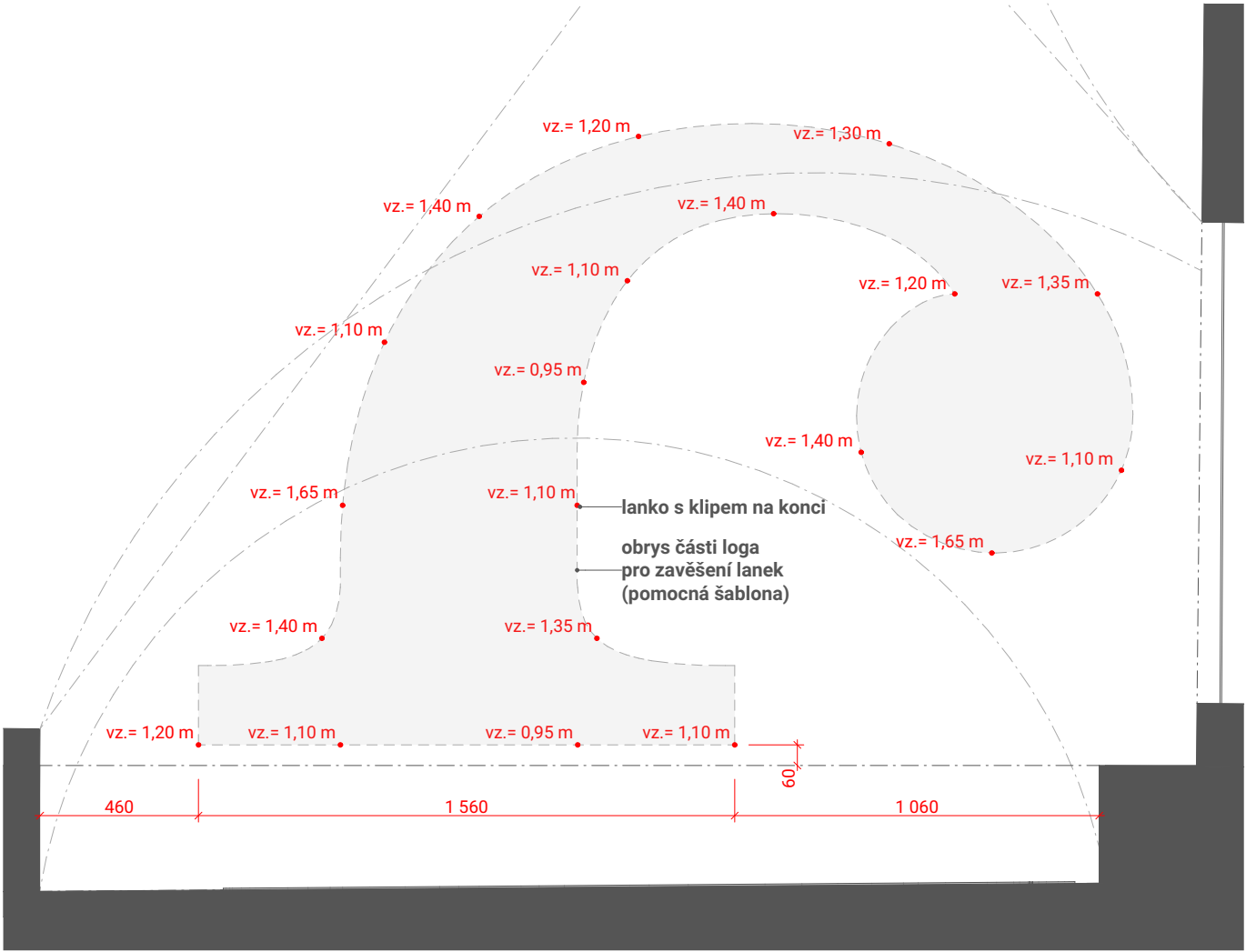
SPECIFIKACE

- ocelové lanko s klipsem na konci pro chycení letáku
- průměr lanka dle dodavatele - pokud možno co nejsušnější (nesmí se zohýbat!!!)
- bodové uchycení do klenutého stropu
- uchycení jednotlivých lanek zaměřit ze země laserem dle šablony (kvůli klenutému prostoru není zakótováno)
- lanka zavěšena v různých délkách a v různých vzdálenostech od země
- kótováno - vz.= vzdálenost klipsu na konci lanka od podlahy
- lanka jsou zavěšena ve vzdálenosti 950 - 1650 mm od země

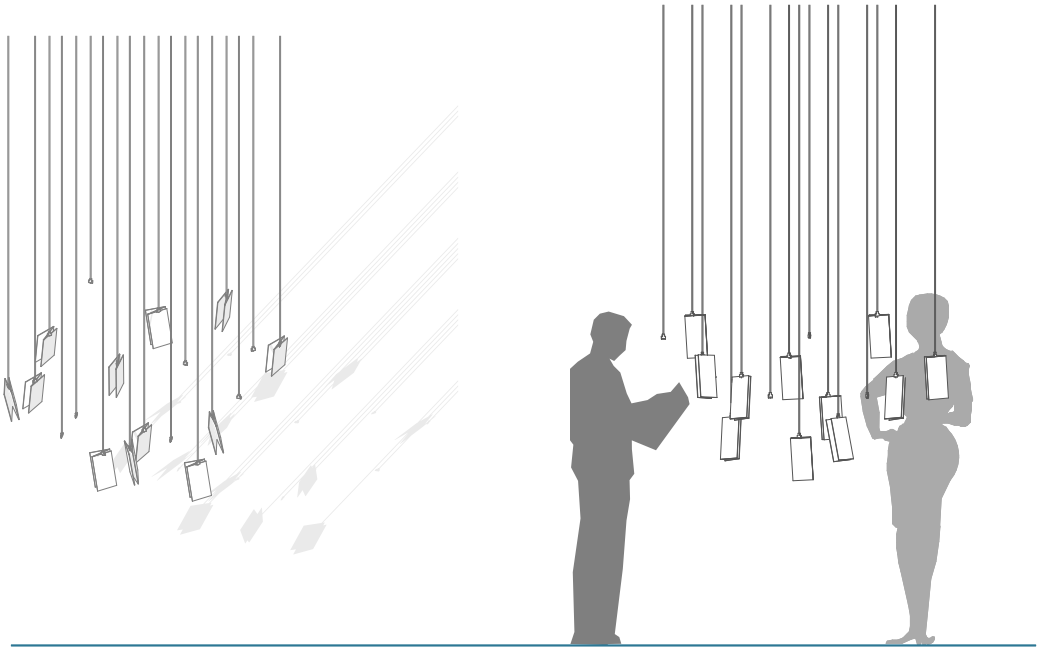
POZNÁMKY:

VÝKRESOVÁ DOKUMENTACE NESLOUŽÍ JAKO PODKLAD PRO VÝROBU.
PO ZPRACOVÁNÍ VÝKRESOVÉ DOKUMENTACE ODKONZULTOVAT
VÝKRESY A DETAILS ŘEŠENÍ SE ZOAA.

AN.05 - PŮDORYS, M 1:20



AN.05 - SCHÉMA VYUŽITÍ - zavěšení brožur / letáků /
informačních materiálů



Investor
Alšova jihočeská galerie
Hluboká na Vltavou 144, 373 41
Hluboká nad Vltavou

Generální projektant
ZOAA s.r.o.
Hošťálkova 637/71, 169 00 Praha 6
IČ: 24784036



Zpracovatel části PD
ZOAA s.r.o.
Hošťálkova 637/71, 169 00 Praha 6
IČ: 24784036

Hlavní inženýr projektu
Ing. arch. Jakub Zoula
Odpovědný projektant
Ing. arch. Jakub Zoula

Název akce
IVWD_VĚŘEJNÁ
ZAKÁZKA INTERIÉRU
VSTUPU DO
WORTNEROVA DOMU
Místo akce
Wortnerův dům, České
Budějovice

Číslo zakázky
-
Stupeň PD
DPI
Datum PD
červenec 2019

Název výkresu
AN.05 - LANKA
Měřítko
1:20
Číslo výkresu
D.13

Autorizace

Výšková kóta

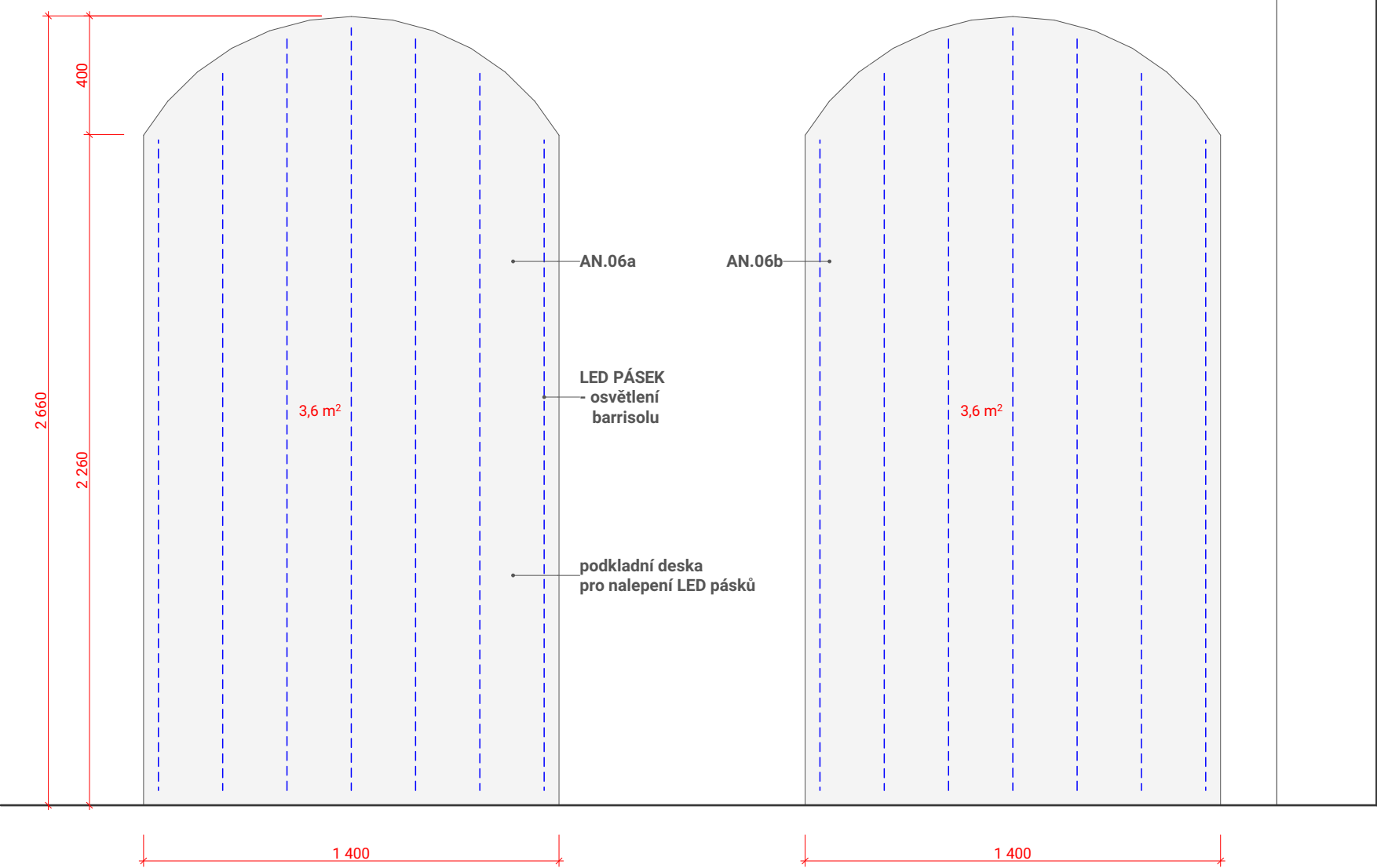
Revize
01 - 30.09.2019

0,5

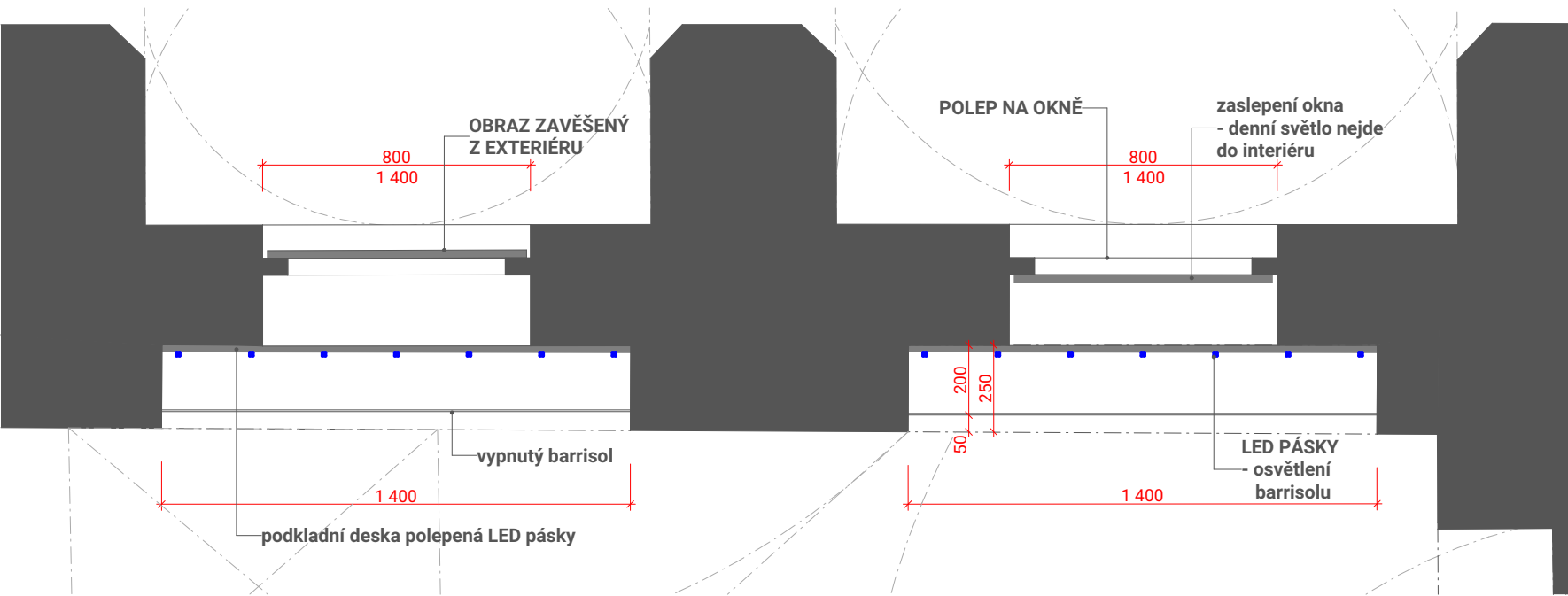
1

2 m

AN.06 - POHLED, M 1:20



AN.06 - PŮDORYS, M 1:20



SPECIFIKACE

- Barrisol natažený v nice před oknem
- kotvení do lišt kopírující hranu niky
- v případě potřeby údržby umožněn přístup za barrisol (snadná demontovatelnost a zpětná instalace)
- pnutá fólie Barrisol - translucentní (lze prosvítit LED páskami)
- celopotisk Barrisolu - grafika dle investora (text / fotografie)
- podsvíceno bílým světlem pomocí LED
- dimenzi LED pásků konzultovat se světlařem
- rozptýlit světlo za barrisolem (konzultovat se světlařem - intenzita světla, vzdálenost LED pásků, světelná propustnost Barrisolu - vyvzorkovat!)
- podkladní deska - plech (kvůli odvodu tepla z LED pásků!), bílý nátěr kvůli lepšímu odrazu světla

PŘÍKLAD REALIZACE potištěného Barrisolu na translucentní fólii (realizace v Západočeském muzeu v Plzni)



POZNÁMKY:

VÝKRESOVÁ DOKUMENTACE NESLOUŽÍ JAKO PODKLAD PRO VÝROBU.

ROZMĚRY JSOU POUZE ORIENTAČNÍ! PŘED ZAHÁJENÍM VÝROBY JE NUTNÉ PROSTOR ZAMĚŘIT!

PO ZPRACOVÁNÍ VÝKRESOVÉ DOKUMENTACE ODKONZULTOVAT VÝKRESY A DETAILS ŘEŠENÍ SE ZOAA.

Investor
Alšova jihočeská galerie
Hluboká na Vltavou 144, 373 41
Hluboká nad Vltavou

Generální projektant
ZOAA s.r.o.
Hošťálkova 637/71, 169 00 Praha 6
IČ: 24784036



Zpracovatel části PD
ZOAA s.r.o.
Hošťálkova 637/71, 169 00 Praha 6
IČ: 24784036

Hlavní inženýr projektu
Ing. arch. Jakub Zoula
Odpovědný projektant
Ing. arch. Jakub Zoula

Název akce
IVWD_VĚŘJNÁ
ZAKÁŽKA INTERIÉRU
VSTUPU DO
WORTNEROVA DOMU
Místo akce
Wortnerův dům, České
Budějovice

Číslo zakázky
-
Stupeň PD
DPI
Datum PD
červenec 2019

Název výkresu
AN.06 - BARRISOL S
POTISKEM

Měřítko
1:20
Číslo výkresu
D.14

Autorizace

Výšková kóta

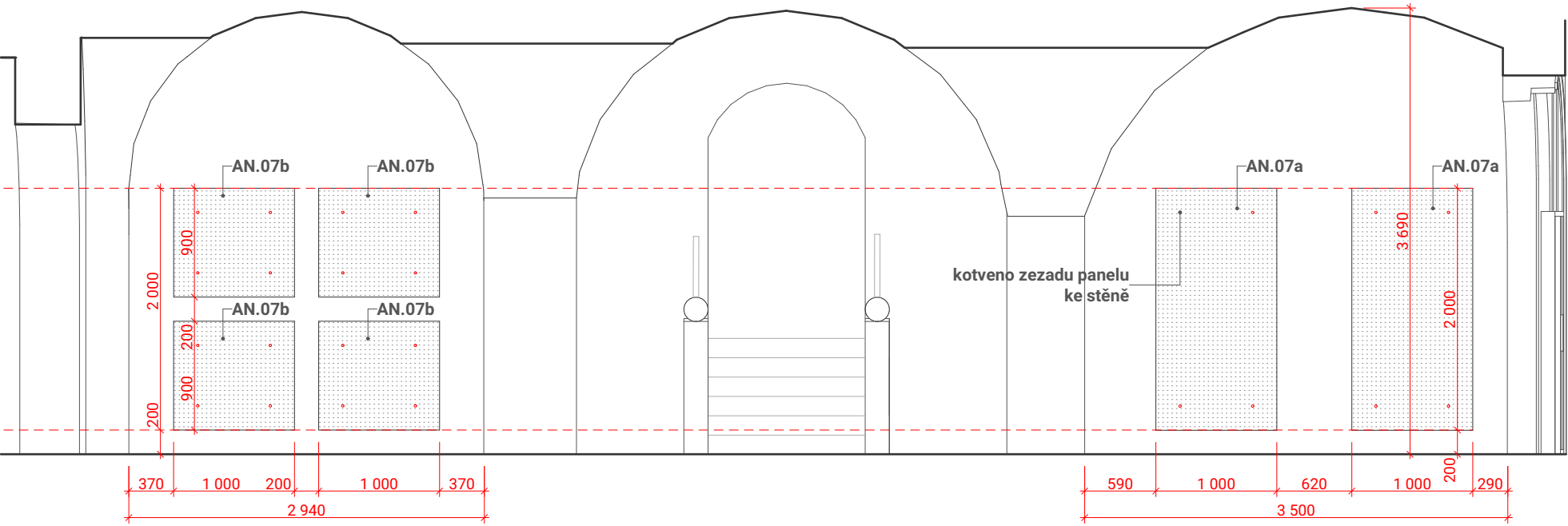
Revize
01 - 30.09.2019

0,5

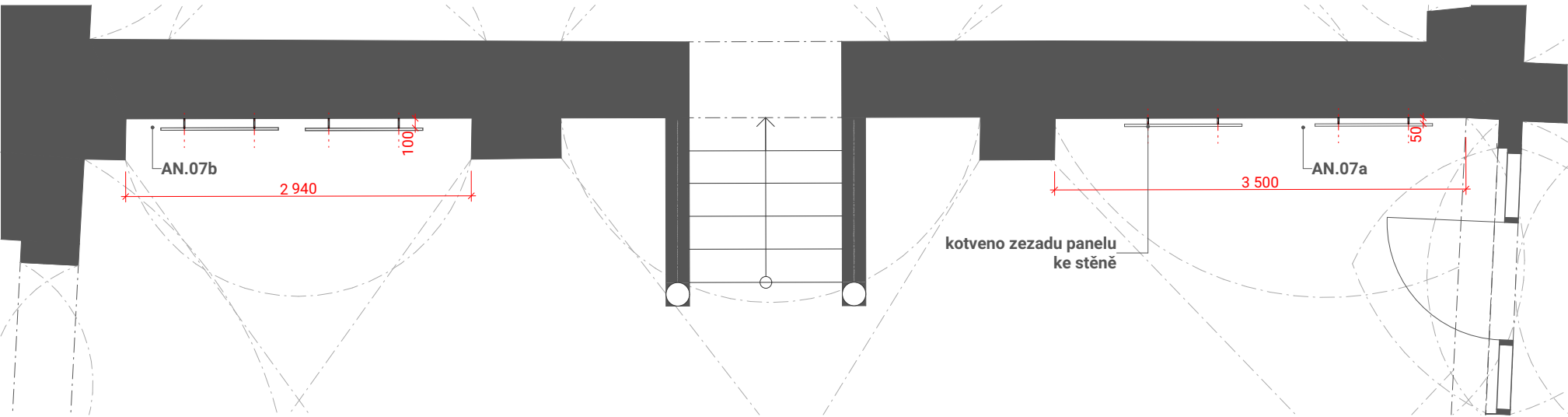
1

2 m

AN.07 - POHLED, M 1:50



AN.07 - PŮDORYS, M 1:50



SPECIFIKACE

- výstavní panely v nikách pro zavěšení plakátů / instalaci polepu...
- kotvení zezadu panelu - z pohledu stojícího člověka není vidět (panely nasunuty na kotvící prvky - nutno konzultovat s dodavatelem)
- plech v barvě antracit RAL 7016 + podkladní deska OSB (není vidět!)

POZNÁMKY:

VÝKRESOVÁ DOKUMENTACE NESLOUŽÍ JAKO PODKLAD PRO VÝROBU.

ROZMĚRY JSOU POUZE ORIENTAČNÍ!
PŘED ZAHÁJENÍM VÝROBY JE NUTNÉ PROSTOR ZAMĚŘIT!

PO ZPRACOVÁNÍ VÝKRESOVÉ DOKUMENTACE ODKONZULTOVAT
VÝKRESY A DETAILS ŘEŠENÍ SE ZOAA.

Investor
Alšova jihočeská galerie
Hluboká na Vltavou 144, 373 41
Hluboká nad Vltavou

Generální projektant
ZOAA s.r.o.
Hošťálkova 637/71, 169 00 Praha 6
IČ: 24784036



Zpracovatel části PD
ZOAA s.r.o.
Hošťálkova 637/71, 169 00 Praha 6
IČ: 24784036

Hlavní inženýr projektu
Ing. arch. Jakub Zoula
Odpovědný projektant
Ing. arch. Jakub Zoula

Název akce
IVWD_VĚŘEJNÁ
ZAKÁZKA INTERIÉRU
VSTUPU DO
WORTNEROVA DOMU
Místo akce
Wortnerův dům, České
Budějovice

Číslo zakázky
-
Stupeň PD
DPI
Datum PD
červenec 2019

Název výkresu
AN.07 - VÝSTAVNÍ
PANELY

Měřítko
1:50
Číslo výkresu
D.15

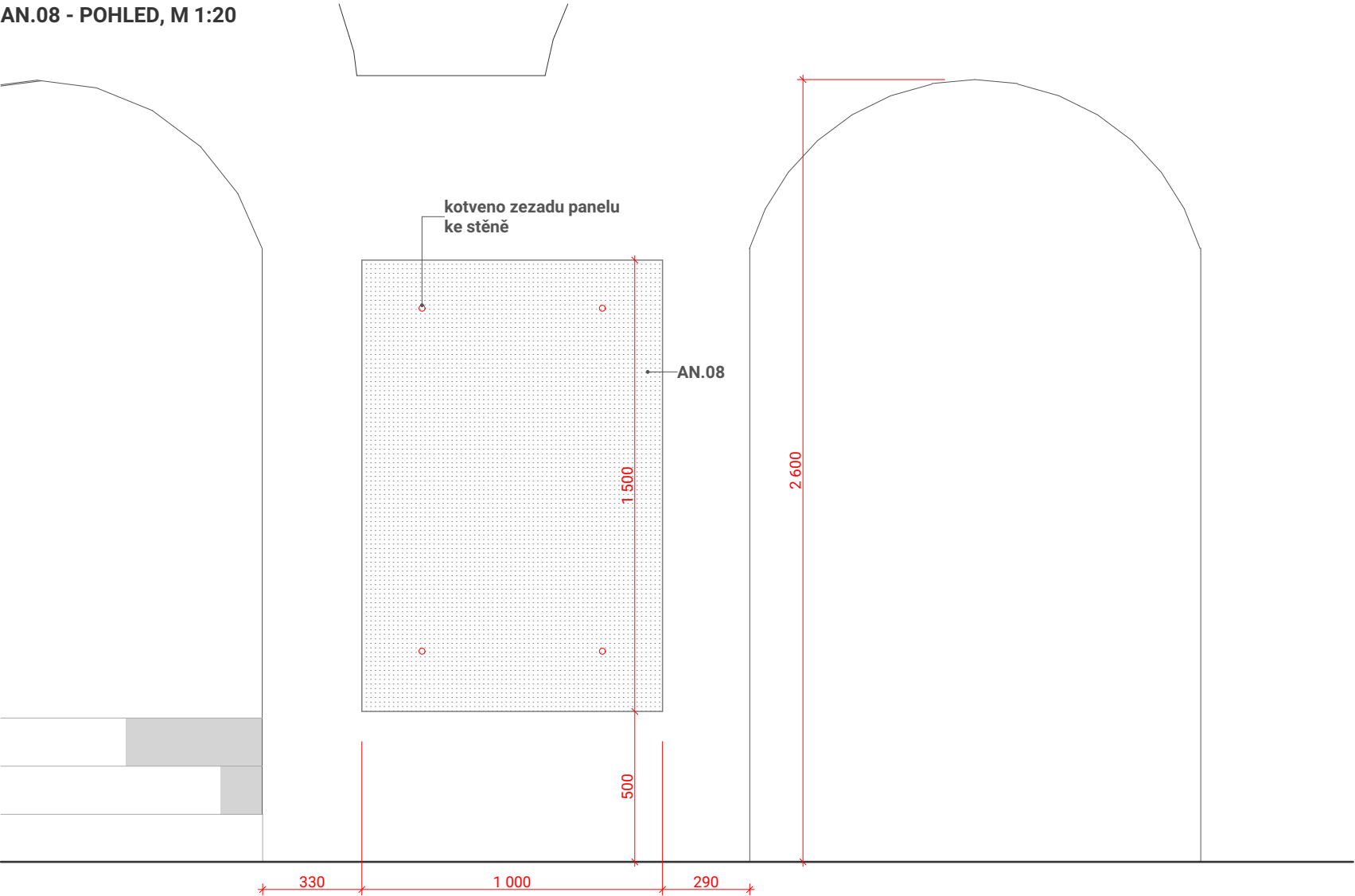
Autorizace

Výšková kóta

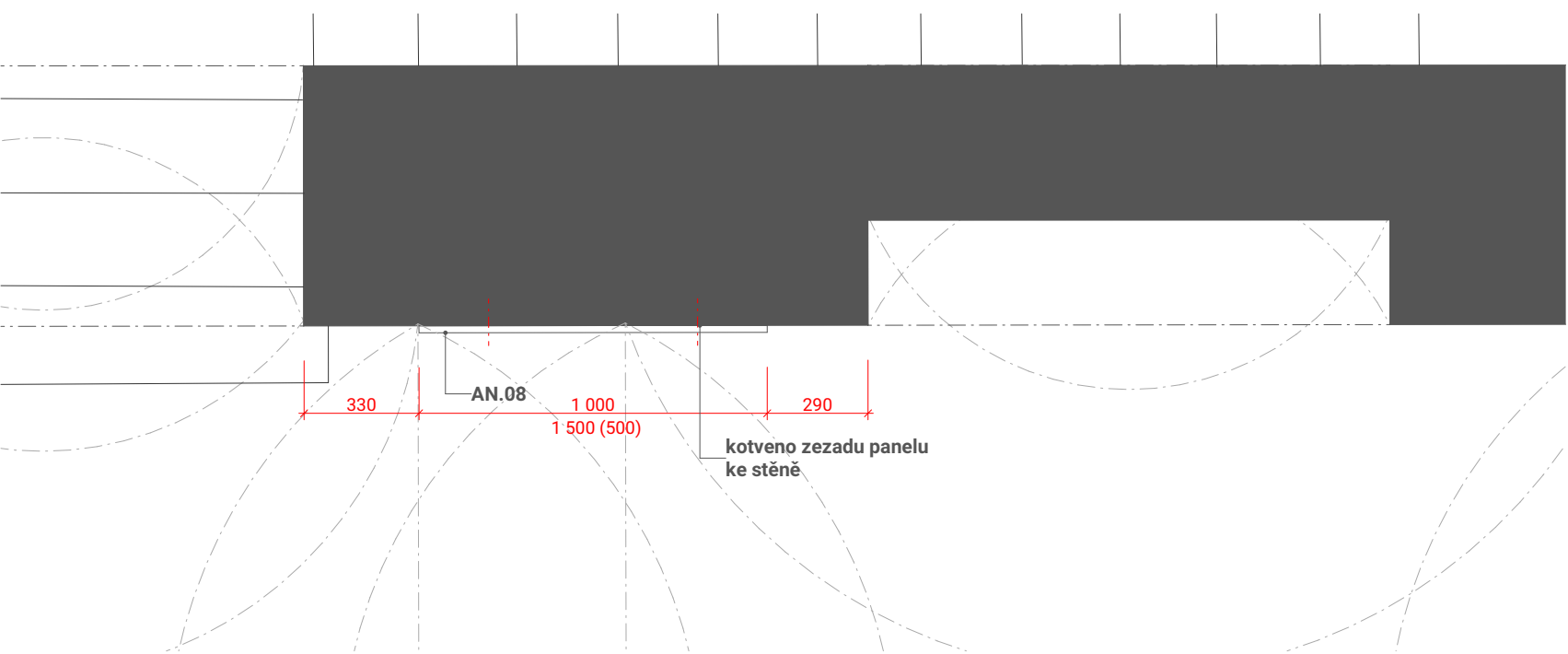
Revize
01 - 30.09.2019



AN.08 - POHLED, M 1:20



AN.08 - PŮDORYS, M 1:20



SPECIFIKACE

- navigační panel kotvený do stěny zezadu panelu
- kotvení není z pohledu stojícího člověka vidět
- (panel nasunut na kotvicí prvky, případně přilepen k podkladu
- nutno konzultovat s dodavatelem)
- PLECH v barvě antracit RAL 7016 s polepem navigačního systému
- (půdorys galerie s navigačními prvky - polep dle podkladu 1:1)
- + podkladní deska OSB (není vidět!)
- polep v bílé barvě

POZNÁMKY:

VÝKRESOVÁ DOKUMENTACE NESLOUŽÍ JAKO PODKLAD PRO VÝROBU.

ROZMĚRY JSOU POUZE ORIENTAČNÍ!
PŘED ZAHÁJENÍM VÝROBY JE NUTNÉ PROSTOR ZAMĚŘIT!

PO ZPRACOVÁNÍ VÝKRESOVÉ DOKUMENTACE ODKONZULTOVAT
VÝKRESY A DETAILS ŘEŠENÍ SE ZOAA.

Investor
Alšova jihočeská galerie
Hluboká na Vltavou 144, 373 41
Hluboká nad Vltavou

Generální projektant
ZOAA s.r.o.
Hošťálkova 637/71, 169 00 Praha 6
IČ: 24784036

Zpracovatel části PD
ZOAA s.r.o.
Hošťálkova 637/71, 169 00 Praha 6
IČ: 24784036

Hlavní inženýr projektu
Ing. arch. Jakub Zoula
Odpovědný projektant
Ing. arch. Jakub Zoula

Název akce
IVWD_VEŘEJNÁ
ZAKÁZKA INTERIÉRU
VSTUPU DO
WORTNEROVA DOMU

Místo akce
Wortnerův dům, České
Budějovice

Číslo zakázky
-

Stupeň PD
DPI

Datum PD
červenec 2019

Název výkresu
AN.08 - NAVIGAČNÍ
PANEL

Měřítko
1:20

Číslo výkresu
D.16

Autorizace

Výšková kóta

Revize
01 - 30.09.2019

