


31.10.2019

Česká republika
Hasičský záchranný sbor
Královéhradeckého kraje
nábřeží U Přívazu 122/4
500 03 Hradec Králové
IČ: 70 88 25 25
CZ-NUTS: CZ0521
10

HIK - 5283-2/2019

[Handwritten signature]

Projektant:	Ing. arch. Petr Hejtmánek, Ph.D.	
Zodp. projektant:	Ing. arch. Petr Hejtmánek, Ph.D.	

Investor:	Statutární město Hradec Králové Československé armády 408, 502 00, Hradec Králové	
Název akce:	Obnova ZUŠ Střezina v areálu ZŠ a MŠ Jih Hradec Králové ZUŠ Střezina – Parkoviště P2	
Pozemek:	p.č. 1993/1, katastrální území Slezské Předměstí (646 971)	
Stupeň PD:	dokumentace změny stavby před dokončením	
Část PD:	D.1.3 – POŽÁRNĚ-BEZPEČNOSTNÍ ŘEŠENÍ	

D.1.3 – POŽÁRNĚ-BEZPEČNOSTNÍ ŘEŠENÍ	09/2019	
	-	paré č.:

IDENTIFIKACE STAVBY

Název akce:	ZUŠ Střezina – Parkoviště P2
Typ akce:	novostavba komunikací
Parcelní číslo:	1993/1
Katastrální území:	Slezské Předměstí (646 971)
Obec:	Hradec Králové (561 983)
Datum vyhotovení projektu:	09 / 2019
Objednatel:	Statutární město Hradec Králové
Adresa:	Československé armády 408, 502 00, Hradec Králové
Generální projektant:	INTAR, a.s.
Adresa:	Bezručova 81/17a, 602 00, Brno
Projektant:	Ing. arch. Petr Hejtmánek, Ph.D.
Zodpovědný projektant:	Ing. arch. Petr Hejtmánek, Ph.D.
Číslo autorizace:	ČKAIT 0013396
Adresa:	Makedonská 619/11, 190 00, Praha 9
Kontaktní telefon:	+420 605 146 917
E-mailová adresa:	petrhejtmank@seznam.cz

A. ÚČEL STAVBY

Cílem celé akce komplexní obnova všech pavilonů ZUŠ Střezina, vybudování nových odstavných ploch pro parkování osobních automobilů v areálu této ZUŠ a úprava navazujících parkových ploch. Na celou akci bylo vypracováno již schválené požárněbezpečnostní řešení (v březnu 2015 vypracoval Ing. J. Laurin).

Z požadavku investora bude v první etapě vybudováno pouze parkoviště P2. Předmětem této projektové dokumentace je tedy pouze novostavba nekrytého parkoviště P2 pro 15x OA. Z hlediska PBS má toto vyčlenění vazbu zejména na provedení požárního zásahu.

B. POUŽITÉ PŘEDPISY

Stavební úpravy byly projektovány podle současných platných předpisů a byly posuzovány především podle následujících norem:

- ČSN 73 0802 – PBS – Nevýrobní objekty +Z1 +Z2 (2009, 2013, 2015)
- ČSN 73 0804 – PBS – Výrobní objekty +Z1 +Z2 (2009, 2013, 2015)
- ČSN 73 0810 – PBS – Společná ustanovení (2016)
- ČSN 73 0818 – PBS – Obsazení objektů osobami + Z1 (1997, 2002)
- ČSN 73 0821 ed.2 – PBS – Požární odolnost stavebních konstrukcí (2007)
- ČSN 73 0873 – PBS – Zásobování požární vodou (2003)
- vyhláška č. 221/2014 Sb., kterou se mění vyhláška č. 246/2001 Sb., o stanovení podmínek požární bezpečnosti a výkonu státního požárního dozoru (vyhláška o požární prevenci)
- vyhláška č. 268/2011 Sb., kterou se mění vyhláška č. 23/2008 Sb., o technických podmínkách požární ochrany staveb
- Zoufal, Roman a kol. 2009. Hodnoty požární odolnosti stavebních konstrukcí podle Eurokódů. Praha : Pavus, a.s., 2009. 9788090448100.
- původní PBŘ na akci „Obnova ZUŠ Střezina v areálu ZŠ a MŠ Jih Hradec Králové“, objekty SO.01 – SO.07 a IO.PS-1, kterou v březnu 2015 vypracoval Ing. J. Laurin (ČKAIT 0000627)
- a dalších příslušných navazujících norem

C. ZÁKLADNÍ POPIS

Areál ZUŠ Střezina bude obsluhován třemi parkovišti a příjezdem k hlavnímu vchodu (stávající). Hlavní vstup do školy je situován směrem k ulici Luční. Přístup návštěvníků k budově je z chodníku podél ulice Luční. Současný vstup je navržen jako velká zpevněná plocha s předpokládanou únosností a otáčení pro vozidla HZS. Výhledově se bude hlavní vstup rekonstruovat, stejně jako parkoviště P1 (pro veřejnost) a P3 (pro zaměstnance). **V současné akci bude vybudováno pouze nové parkoviště P2.**

Příjezd veřejnosti do areálu bude možný z ulice Luční. Luční je jednosměrnou jednopruhovou místní komunikací průjezdnou od ulice Orlické směrem k Jižní. V úseku od křižovatky s Jižní na délku cca 70 m po vjezd na parkoviště P2 je na Luční povolen obousměrný provoz. Plocha P2 je na Luční ulici napojena kolmým dvoupruhovým vjezdem o celkové šířce 7,8 m, z které připadá na dva jízdní pruhy po 3,5 m a na střední dělicí ostrůvek 0,8 m.

Parkoviště P2 je určeno pro krátkodobé stání před hlavním vstupem. Vjezd na parkoviště bude regulován závorami. Vjezd bude umožněn za poplatek. Předpokládá se stání do 30 minut, které nebude zpoplatněné. Nad tento časový úsek bude velmi vysoká hodinová sazba. Ve večerních hodinách, v době konání společensko-kulturních akcí v objektu SO 02, bude sazba snížena na normální. Na parkovišti se počítá s hlavním provozem mezi 6–22 h, kdy největší nápor se uvažuje mezi 14–22 h. Předpokládá se, že za celý den se parkoviště naplní a vyprázdní 4x. V době mezi 22–6 h z parkoviště odjede nejvýše 1/3 vozidel vjezd vozidel se nepředpokládá.

Konstrukce živičného sjezdu na parkoviště P2:

asfaltový beton střednězrný	ABS I	40 mm
obalované kamenivo	OKS I	80 mm
kamenivo zpevněné cementem	KSC I	150 mm
šterkodrt'	ŠD 0-64	200 mm

Konstrukce dlážděných vozovek a parkovacích stání

betonová dlažba	DL	80 mm
ložná vrstva	HDK 4/8mm	40 mm
šterkodrt'	ŠD	150 mm
šterkodrt'	ŠD 0-64	200 mm

Samotné parkoviště není předmětem řešení požární bezpečnosti s ohledem na poznámku čl. I.1 ČSN 73 0804. V původní dokumentaci bylo parkoviště využito jako příjezdová cesta k objektu SO.03 a SO.04 závora k tomuto parkovišti byla napojena na EPS. Jelikož bude parkoviště vybudováno ještě před začátkem rekonstrukce jednotlivých stavebních objektů, a tedy i před instalací EPS, bude vstup do budovy SO.03 a SO.04 řešen jiným způsobem.

D. ROZDĚLENÍ STAVBY DO POŽÁRNÍCH ÚSEKŮ

Není řešeno. Parkoviště má požární výšku $h = +0,0$ m. Objekt není dělen do PÚ.

E. POŽÁRNÍ RIZIKO, STUPEŇ POŽÁRNÍ ODOLNOSTI, MEZNÍ VELIKOSTI PÚ

Není řešeno, a to v souladu s čl. I.1, I.3.1 a I.3.8 ČSN 73 0804.

F. POŽÁRNÍ ODOLNOST KONSTRUKCÍ A POŽÁRNÍCH UZÁVĚRŮ

Není řešeno. Objekt bez požárně dělících a nosných konstrukcí.

G. ZHODNOCENÍ NAVRŽENÝCH STAVEBNÍCH HMOT

Není řešeno. Na konstrukce není kladen žádný speciální požadavek.

H. POŽÁRNÍ ZÁSAH, EVAKUACE, ÚNIKOVÉ CESTY

1. POŽÁRNÍ ZÁSAH

K řešenímu objektu se provedením této etapy přístup nemění, parkoviště P2 je navrženo zcela mimo stávající přístupové komunikace nebo jiné zpevněné plochy.

POZOR! V původním PBR bylo parkoviště využito jako příjezdová cesta k objektu SO.03 a SO.04 a závora k tomuto parkovišti byla napojena na EPS. Parkoviště P2 následně vedlo 20 m od vchodu do propojovacího krčku objektu SO.04, odkud se vstupovalo do obou objektů. Pohyb po objektu umožňovaly chráněné únikové cesty (SO.04) nebo nechráněné únikové cesty s prostory bez požárního rizika (SO.03).

Jelikož bude parkoviště vybudováno ještě před začátkem rekonstrukce jednotlivých stavebních objektů, a tedy i před instalací EPS, řeší se přístup k objektům stále stejně:

- z Luční ulice
 - přes zpevněnou plochu před hlavním vchodem, který je na plochu přímo napojen
 - do hlavního vchodu objektu SO.01
 - nechráněnými únikovými cestami s prostory bez požárního rizika v objektech 02 a 03.
 - nechráněnými únikovými cestami s prostory bez požárního rizika v objektech 02 a 03 a dále chráněnou únikovou cestou v SO.04.
- z Jižní ulice
 - přes původní vjezdovou bránu šířky cca 7,0 m
 - přes zpevněné areálové plochy (využíváno jako parkoviště) s nejužším místem cca 3,5 m
 - do propojovacího krčku SO.04, který je na zpevněné plochy parkoviště přímo napojen.

V další etapě budou renovovány jednotlivé objekty a dojde k dobudování zbylých přístupových komunikací dle původního návrhu, **přičemž parkoviště P2 se nadále nepožaduje jako přístupová komunikace.** Přístup k objektům je řešen:

- zásah v SO.03 je veden z Luční ulice **nově**
 - přes příjezdovou komunikaci (slouží pro požární zásah objektu SO.01, přístupová komunikace schválená v původním PBR)
 - do hlavního vchodu objektu SO.01
 - nechráněnými únikovými cestami s prostory bez požárního rizika v objektech 02 a 03.
- zásah v SO.04 veden z Luční ulice **nově**
 - přes příjezdovou komunikaci (slouží pro požární zásah objektu SO.01, přístupová komunikace schválená v původním PBR)
 - do hlavního vchodu objektu SO.01
 - nechráněnými únikovými cestami s prostory bez požárního rizika v objektech 02 a 03 a dále chráněnou únikovou cestou v SO.04.
- zásah v SO.04 je veden **také cestou z Jižní ulice (upraveno podle nového návrhu)**
 - přes původní vjezdovou bránu šířky cca 7,0 m
 - přes zpevněné areálové plochy (využíváno jako parkoviště) s nejužším místem cca 3,5 m
 - do propojovacího krčku SO.04.

Při schvalování původního PBR vyvstaly podmínky HZS ČR, které se tím, že se plánovalo jako přístupová komunikace, částečně dotýkaly i řešeného parkoviště P2:

objekt	HZS ČR, č.j.	podmínka	vypořádání v novém návrhu
SO.01	HSBK-1801-2/2015	bez podmínky	
SO.02	HSBK-1801-3/2015	otevření posuvné brány a závory i při výpadku elektrické energie	neřešeno, netýká se parkoviště P2
SO.03	HSBK-1132-4/2015	brány a závory napojené na EPS	podmínka pro P2 zrušena, parkoviště P2 neslouží pro požární zásah
SO.04	HSBK-1132-5/2015	brány a závory nenapojené na EPS vybaveny motýlkovým zámekem na univerzální klíč	
SO.05	HSBK-1132-6/2015		
SO.06	HSBK-1132-7/2015		
SO.07	HSBK-5568-8/2014	upozornění: SO je bez požadavku na přístupové komunikace	neřešeno, netýká se parkoviště P2
IO.PS-1	HSBK-5568-9/2014	bez podmínky	

2. EVAKUACE, ÚNIKOVÉ CESTY

Není řešeno. Venkovní parkoviště má umožněn únik na volné prostranství všemi směry.

I. Odstupové vzdálenosti, požárně nebezpečný prostor

Není řešeno, a to v souladu s čl. I.1, I.3.1 a I.3.8 ČSN 73 0804.

J. Zabezpečení stavby požární vodou (jiným hasebním prostředkem)

Pro požární zásah mohou být využity čtyři stávající hydranty na veřejných vodovodních řadech světlosti min. DN100 mm v ulicích „Polní“, „Stará polní“ a na křižovatkách ulic „Luční“ x „Orlická“ a „Orlická“ x „Polní“. Hydranty jsou vzdáleny od rekonstruovaných objektů v areálu ZUŠ do 150 m.

Od vnitřních zařízení pro zásobování požární vodou lze upustit v souladu s čl. 4.4.b.8 ČSN 73 0873.

K. Zásahové cesty, příjezdové komunikace a nástupní plochy

Viz kapitulu I.1 tohoto PBR.

L. Hasicí přístroje

Není řešeno. Venkovní parkoviště není třeba vybavovat PHP.

M. Technické, popřípadě technologické zařízení stavby

Elektroinstalace (ovládání závory) bude nová, napojená na elektrické rozvody objektu SO.01. Všechny rozvody musí být provedeny dle platných ČSN a ke dni kolaudace doložena výchozí revizní zprávou.

Vzduchotechnika: Parkoviště nebude větráno.

Vytápění: Parkoviště nebude vytápěno.

V objektu se nenachází jiná technická ani technologická zařízení, která by měla být posouzena z hlediska požární bezpečnosti.

N. Stanovení zvláštních požadavků na zvýšení požární odolnosti stavebních konstrukcí nebo snížení hořlavosti stavebních hmot

Krom požadavků zmíněných v kapitole F nejsou na stavební konstrukce kladeny další zvláštní požadavky.

O. Požadavky na zabezpečení stavby PBZ

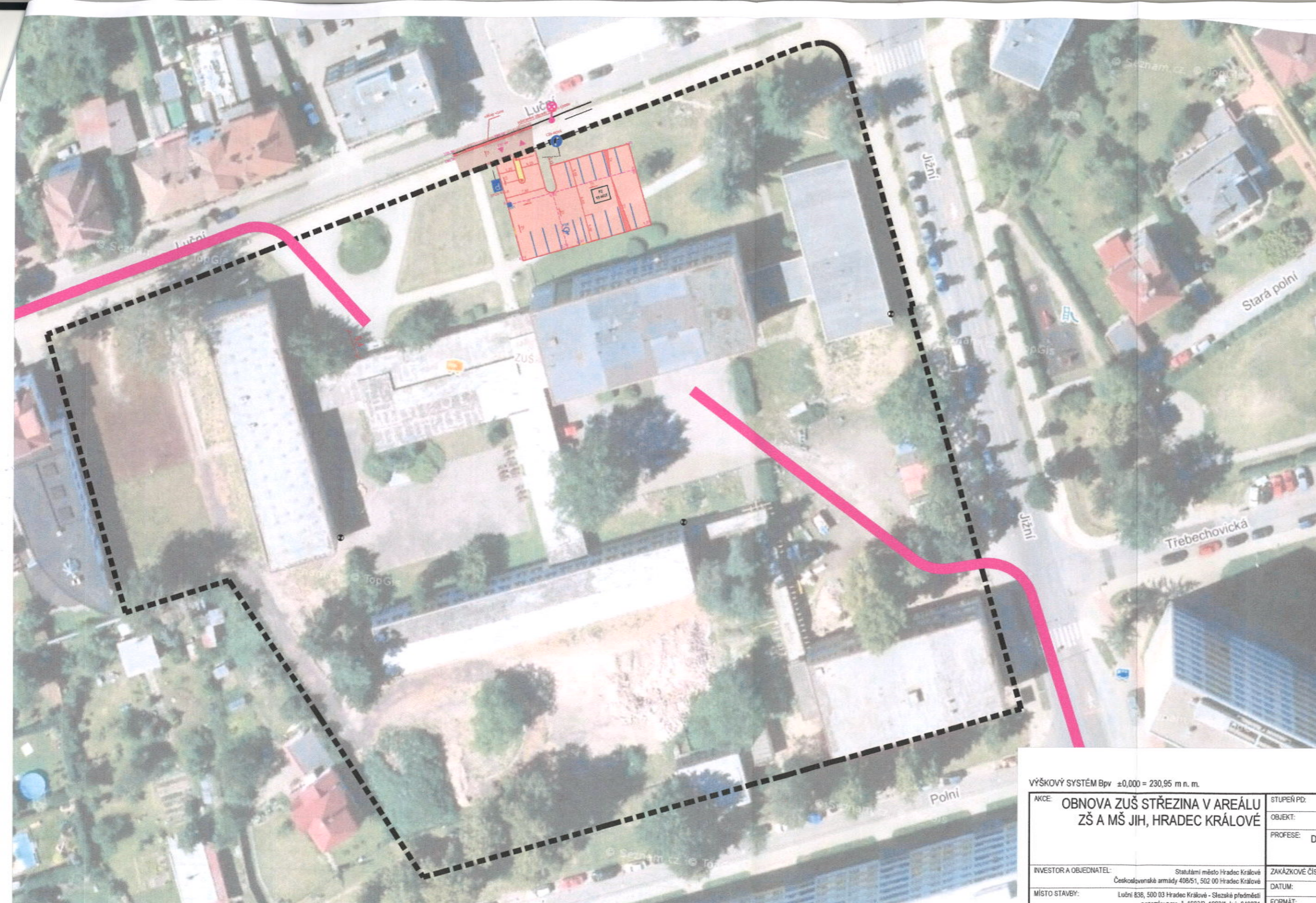
Navrhovaný objekt nevyžaduje instalaci požárně bezpečnostních zařízení.

P. Výstražné a bezpečnostní značky a tabulky

Vzhledem k charakteru objektu není třeba instalovat výstražné a bezpečnostní tabulky.

Q. Závěr

Projektová dokumentace byla vypracována dle platných norem ČSN a vyhovuje všem požadavkům v nich stanovených.



- ■ ■ ■ ■ HRANICE ŘEŠENÉHO AREÁLU
- ■ ■ ■ ■ NAVRHOVANÉ ZPEVNĚNÉ PLOCHY (PARKOVIŠTĚ)
- ■ ■ ■ ■ MOŽNOST PŘÍJEZDU HZS

VÝŠKOVÝ SYSTÉM BpV ±0,000 = 230,95 m n. m.

AKCE: OBNOVA ZUŠ STŘEZINA V AREÁLU ZŠ A MŠ JIH, HRADEC KRÁLOVÉ		STUPĚŇ PD: DSP - DOKUMENTACE ZMĚNY STAVBY	
		OBJEKT: AREÁL ZUŠ STŘEZINA - PARKOVIŠTĚ P2	
		PROFESE: D.1.3 - PBŘ - POŽÁRNĚ BEZPEČNOSTNÍ ŘEŠENÍ	
INVESTOR A OBJEDNATEL:	Statutární město Hradec Králové Československé armády 408/51, 502 00 Hradec Králové	ZAKÁZKOVÉ ČÍSLO: 30025021-3	AUTORIZACE:
MÍSTO STAVBY:	Luční 838, 500 03 Hradec Králové - Slezská předměstí pozemky parc. č. 1683/3, 1993/1, k.ú. 646971	DATUM: 09/2019	
GENERÁLNÍ PROJEKTANT:	INTAR a.s. Bezručova 611/7a, 602 00 Brno tel.: +420 543 422 211 www.intar.cz, info@intar.cz	FORMÁT: 2 x A4	
VEDOUcí PROJEKTU:	JAROSLAV KUPR	KOPIE:	
HLAVNÍ INŽENÝR PROJEKTU:	ING. MARTIN STRNAD, mstrnad@intar.cz	MĚŘITKO: 1 : 650	
ZHOTOVITEL ČÁSTI:	Petr Hejtmánek Makredonská 619/11, 120 00 Praha 5 tel.: +420 605 146 917 petr@hejtmank.cz	PŘÍLOHA: SITUACE PBŘ - PARKOVIŠTĚ P2	
ODPOVĚDNÝ PROJEKTANT:	PETR HEJTMÁNEK	EVIDENČNÍ ČÍSLO: 30025021-3/D.1.3	ČÍSLO PŘÍLOHY: 00X
VYPRACOVAL:	PETR HEJTMÁNEK	REVIZE: -	