

ODKAZY

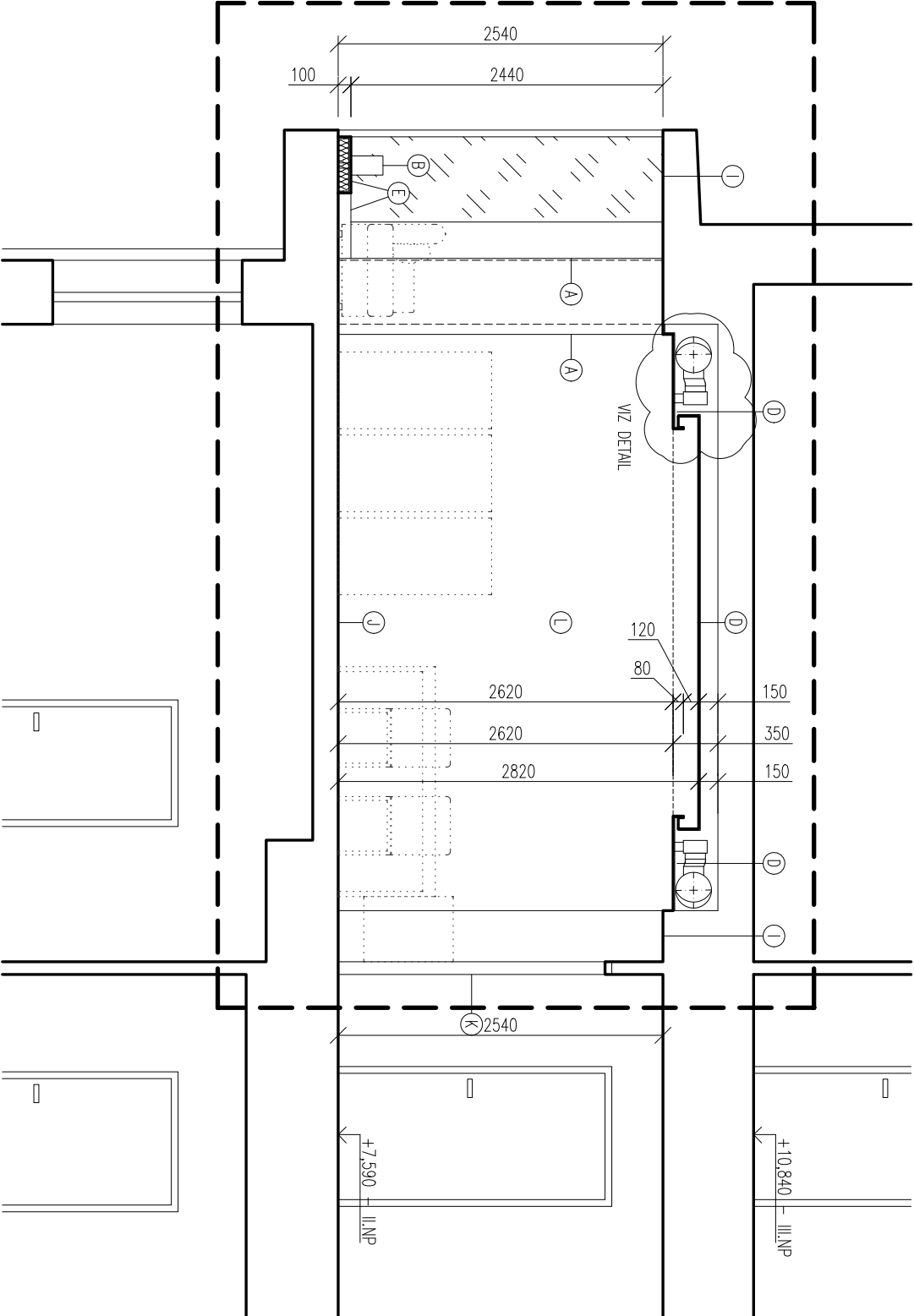
- A. SDK OBKLAD STĚN A SLOUPŮ DESKAMI RIGPS RB (A) V TL. 15 MM
- B. NIZKÉ KONVEKTORY S HLADKOU DESKOU TYP. KORALINE LK 159/80 MM, DÉLKA 3000 MM
- C. NOVÝ ROZVADĚČ
- D. SDK ZAVĚŠENÝ PODHLED Z DESEK RIGPS RB (A) V TL. 12,5 MM
- E. STÁVAJÍCÍ VENTILAČNÍ PÁS KRYTÝ MŘÍŽKOU VÝŠKY CCA 120 MM KRYTÝ SDK DESKOU RIGPS RB1 V TL. 2 x 12,5 MM. VTVŮŘENÍ FALEŠNÉHO SOKLIKU ŠÍŘE 440 MM A VÝŠKY 100 MM. KASTLÍK VYPLNĚN MINERÁLNÍ VATOU
- F. STÁVAJÍCÍ ROZVADĚČ ELEKTRO
- G. ÚPRAVA POLOHY STOU PACIHO OCELOVÉHO POTRUBÍ UT – ÚPRAVA PROVEDENA POD STROPEM A DO PŮVODNÍ POLOHY BUDE VRÁCENA V RAMCI PROVEDENÉHO SDK PODHLEDU
- H. PROSTUP VE STĚNĚ 273/5 MM PRO VLOŽENÍ VZT POTRUBÍ DN 250 MM VČETNĚ POŽÁRNÍ MANŽETY NA POTRUBÍ OŠKŮRABANÍ STÁVAJÍCÍ MALBY, PENETRACE, VÝZTUŽNÁ STĚRKA A FINÁLNÍ PVRCH SE SÁDROVÉ 2 VRSTVÉ STĚRKY S OTĚRUVZDORNOU MATNOU MALBOU (NAPŘ. HERBOL ZENIT PU 10)
- J. NÁHRADA STÁVAJÍCÍ PODLAHOVÉ KRTINY – NOVÁ PODLAHOVÁ KRTINA LEPENÁ Z VINÝLOVÝCH LAMEL
- K. NOVÉ VSTUPNÍ DVEŘE DO MULTIFUNKČNÍ MÍSTNOSTI DO STÁVAJÍCÍHO OTVORU VČETNĚ OBLOŽKOVÝCH ZÁRUBNÍ
- L. OBKLAD STĚNÝ LEPENÝMI PODLAHOVÝMI VINÝLOVÝMI DÍLCI, DEKOR DLE PODLAHOVÉ KRTINY
- M. DEMONTÁŽ STÁVAJÍCÍHO SDK PODHLEDU SE ZPĚTNOU MONTÁŽÍ PŘI DODÁNÍ NOVÝCH SDK DESEK RF V TL. 15 MM S PŘEPÁSKOVÁNÍM SPOJŮ A NOVÁ PVRCHOVÁ ÚPRAVA DISPERZNÍ MALBOU
- N. SDK KASTLÍK POD STROPNÍ KONSTRUKCI Z DESEK RF (DF) TL. 15 MM. VÝŠKA KASTLÍKU CCA 420 MM. PŘEPÁSKOVÁNÍ SPOJŮ, TMELENÍ NAVAZNOSTI NA STĚNY AKRYLÁTOVÝM TMELEM. PVRCHOVÁ ÚPRAVA MALBOU
- O. NEOBSAZENO
- P. PODKLADNÍ BETONOVÁ HLADKÁ DLAŽDICE 500/500/50 MM ULOŽENÁ NA STŘEŠNÍ PLAŠŤ S ASFALTOVÝM PÁSEM PŘES PODKLADNÍ PRÝŽOVOU PODLOŽKU TL. 20 MM. VŽDY POD KAŽDOU NOŽÍČKU
- Q. VZT ZAŘÍZENÍ V PODHLEDU – ŠTĚRBINOVÁ VÝUŠŤ TYP VSD50-1-AS-M/1800X158 MM, BARVA RAL PODLE ARCHITEKTA
- R. VZT ZŘÍZENÍ V PODHLEDU – VNITŘNÍ PODSTROPNÍ CHLADICÍ JEDNOTKA SKYAIR SE 4 VÝDECHY FUA71A
- S. ZAŘÍZENÍ AUDIO V PODHLEDU – REPRODUKTOR CMX 20T
- T. SDK OPLÁŠTĚNÍ S POŽÁRNÍ ODLINOSTI EI 30 DP1 (NAPŘ. SDK DESKA RF (DF) 15 + IZOLACE MINERÁLNÍ VATOU V TL. 50 MM (KOD KONSTRUKCE DLE KLASIFIKACE RIGPS OK 11)

POZNÁMKA

- ROZMĚRY OBJEKTU JSOU DÁNY ROZMĚRY UVEDENÝMI V PŘEDANÉ PROJEKTOVÉ DOKUMENTACI VIZ. TECHNICKÁ ZPRÁVA
- DISPOZICE JSOU PŘEVZATY Z PŘEDANÉ PROJEKTOVÉ DOKUMENTACE A NEBYLO PROVEDENO JEJICH ZMĚŘENÍ.


LEGENDA

----- OHRANIČENÍ PROSTORU HLAVNÍCH STAVEBNÍCH ÚPRAV



LEGENDA STAVEBNÍCH ÚPRAV

- VZT/01 – PROSTUP OBVODOVOU STĚNOU 2 X DN 300, POLOHA DLE VÝKRESU SPECIALIZACE VZT. PROSTUP UTĚSNIT KOMPRIMAČNÍ PÁSKOU A STĚNU OKOLO ZEDNICKÝ ZAPRAVIT
- VZT/02 – PROSTUP OBVODOVOU STĚNOU DN 60, POLOHA DLE VÝKRESU SPECIALIZACE VZT. PROSTUP UTĚSNIT KOMPRIMAČNÍ PÁSKOU A STĚNU OKOLO ZEDNICKÝ ZAPRAVIT

PROFIREVIT s.r.o, Ivana Olbrochta 2591, 272 01 Kladno				<div></div>					
Vypracoval		Odpovědný projektant				HIP			
Ing. Radek Novák		Ing. Radek Novák				Ing.Arch.Zdeněk Porduba			
STAVEBNÍ ÚPRAVY ZASEDACÍ MÍSTNOSTI MP									
PRAHA NA ULICI KORUNNÍ 98/2456,									
PRAHA 10 – VINOHRADY									
DÍLČÍ ŘEZ A–A MÍSTNOSTÍ 216 –NOVÝ STAV									
						MĚŘÍTKO		1:50	
						FORMAT		2 x A4	
						DATUM		12/2019	
STUPEŇ		DSP							
Č. VÝKRESU		Č. KOPIE							
D.1.1.B.4									