

Biologický průzkum objektu

Úvodní informace

Číslo zakázky:	387/2015
Zadavatel:	Město Most
Zájemový objekt:	<u>Areál ZŠ, J. A. Komenského, č. p. 474, Most</u>
Důvod průzkumu:	Rekonstrukce objektu
Předmět průzkumu:	Hnízdění ptactva (zvláště pak rorýse obecného), letouni s vazbou na objekt - pobytové stopy, stanoviště využitelná těmito organizmy, aktivita netopýrů v objektu a kolem něj.
Období průzkumu:	podzim 2015, v období s teplým a slunečným počasím
Stručný popis objektu:	<p>Jedná se o horizontálně i vertikálně členěný objekt, který lze rozlišit do 6 dílčích částí (viz zakres na obr. 1), všechny dílčí části mají plochou střechu:</p> <ol style="list-style-type: none">1) blok s 2 patry a přízemím, oplechování atiky přisedlé, atikové otvory odvětrání dvouplášťové střechy opatřeny všechny funkční mřížkou;2) část s 1 patrem a přízemím, průčelí osazené sklem nebo polykarbonátem, atikové otvory odvětrání dvouplášťové střechy z druhé strany - všechny opatřeny funkční mřížkou, oplechování atiky přisedlé;3) blok s 2 patry a přízemím, oplechování atiky přisedlé, atikové otvory odvětrání dvouplášťové střechy opatřeny všechny funkční mřížkou;4) spojovací uzel z jedné strany obložený sklem nebo polykarbonátem, všechny atikové otvory vystrojené funkční mřížkou, oplechování atik je přisedlé;5) dílčí část s tělocvičnou, 1 patro a přízemí, všechny atikové otvory opatřené funkční mřížkou, oplechování atik je přisedlé;6) část s 1 patrem a přízemím, blok využit jako jídelna a kuchyň, nová střecha z PVC fólie, oplechování atik převísle (zřejmě rezerva pro pozdější zateplení pláště budovy), všechny atikové otvory osazeny funkční mřížkou. <p>V okolí je běžná udržovaná zeleň s převahou otevřených ploch. Stromy jsou mladších věkových kategorií. Před průčelím s hlavním vchodem hustější porost s borovicí černou.</p>

Metodologie

Personální zajištění:	Letouni a ptáci - Ing. et Bc. Veronika Jarošová - zoolog Ing. et Ing. Pavel Jaroš - biolog, autorizovaná osoba k provádění biologických hodnocení
Termíny terénního šetření:	2.11., 3.11.2015
Metody průzkumu:	Letouni: prohlídka objektu, identifikace možných stanovišť netopýrů, sledování stop po přítomnosti netopýrů, detekting po západu slunce. Ptactvo: prohlídka objektu, identifikace možných stanovišť využitelných ptactvem, hledání hnízd.
Technické vybavení:	Fotoaparát Panosonic Lumic DMC-FZ50, dalekohled Nikon Action EX 12x50, ultrazvukový detektor Magenta 5 s nahrávacím zařízením Olympus VN-3100PC.

Výsledky

Netopýři:

Vizuální kontrolou celého areálu nebyl zjištěn výskyt netopýřů, kontrolou vhodných míst nebyl nikde nalezen trus netopýřů. Nebyly zde zjištěny žádné známky výskytů netopýřů (pobytové stopy). Celý objekt je bez využitelných vletových otvorů a využívaných úkrytů. Detektoringem nebyla zjištěna přítomnost netopýřů s vazbou na řešený areál, nebyla zjištěna ani aktivita netopýřů v okolí. Areál ZŠ není stanovištěm netopýřů.

Rorýs a ostatní ptactvo:

Na objektu nebyly nikde zjištěny známky po hnízdění rorýsů obecných (*Apus apus*). Nenacházejí se zde žádné k hnízdění využitelné otvory. Nebylo zjištěno hnízdění ani jiných ptačích druhů.

Dle sdělení školníka, v borovicích před hlavním průčelím pravidelně hnízdí kalous ušatý.

Jen běžná opatrnost a ohleduplnost.

Doporučení

Závěr

- 1) V řešeném objektu nebyl zjištěn výskyt zvláště chráněných netopýřů. Budova ZŠ není stanovištěm netopýřů.
- 2) S jistotou lze konstatovat, že řešený objekt není hnízdištěm rorýsů.
- 3) Objekt v současnosti není biotopem zvláště chráněných druhů.
- 4) Není nutno přijímat žádná speciální opatření.

Vyhotovil

Datum: 9.11.2015

Ing. et Ing. Pavel Jaroš

autorizovaná osoba k provádění biologických hodnocení podle §67 ve smyslu §45i zák. č. 114/1992 Sb. - o ochraně přírody a krajiny
Č. j. 36910/ENV/10 2500/610/10

Firma: Ing. Pavel C. Jaroš, Biologicko-ekologické expertízy a poradenství,
Studentská 463, Bílina 418 01; tel.: 747 559 513, 790 384 849, email:
pavel_jaros@email.cz, WWW.BIOLOGICKEHODNOCENI.CZ

Razítko:

Podpis:



Fotodokumentace

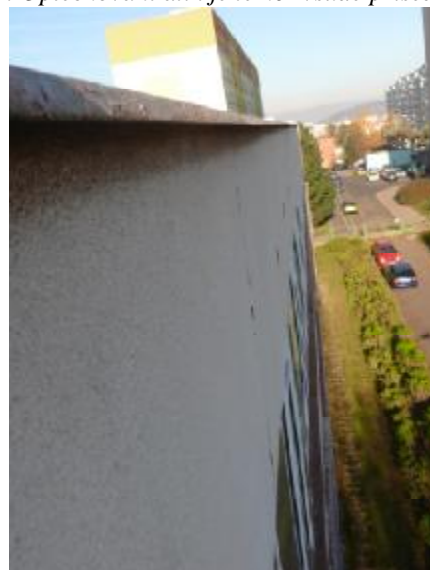
Obr. 1. Jednotlivé dílčí části v areálu ZŠ



Obr. 2. Všechny atikové otvory jsou osazeny funkční mřížkou



Obr. 3. Oplechování atik je téměř všude přisedlé



Obr. 4. Ploché střechy jsou bez úkrytů pro živočichy



Obr. 5. Areál školy



Obr. 6. Zadní část školy



Obr. 7. Všechny atikové otvory jsou zakryty mřížkou

