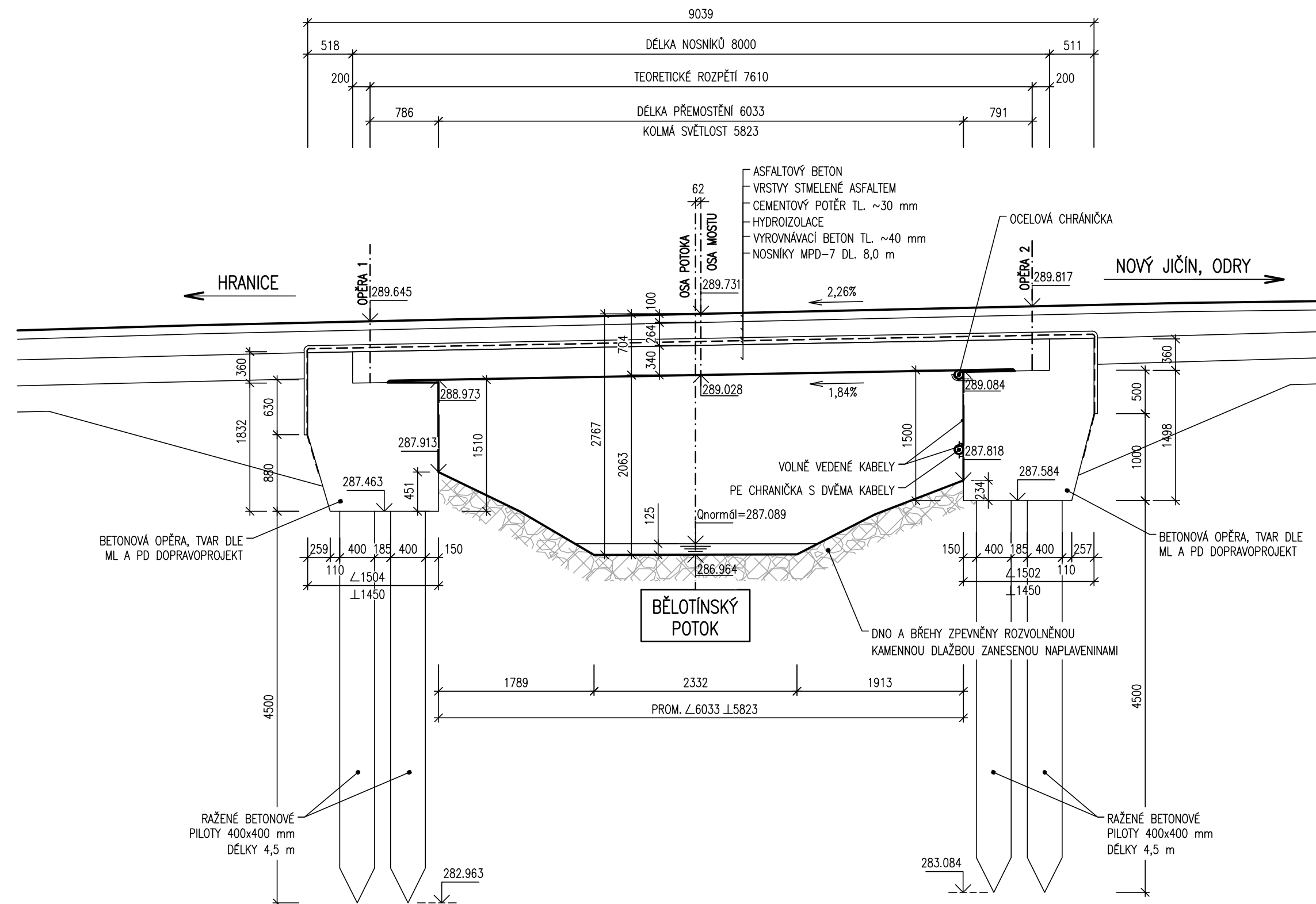


PODÉLNÝ ŘEZ – STÁVAJÍCÍ STAV 1:50



SO 201





PDPS

INVESTOR:



ŘEDITELSTVÍ SILNIC A DÁLNIC ČR
SPRÁVA OLOMOUC

Souřadnicový systém: S - JTSK
Výškový systém: Bpv

Hlavní projektant:	Ing. Jaromír RUŠAR	  	 Majdalenky 19, 638 00 Brno Tel., fax: 545 222 037 E-mail: info@rusar.cz	
Zodpovědný projektant:	Ing. Jaromír RUŠAR			
Vypracoval:	Ing. Kryštof POUKAR			
Kontroloval:	Ing. Jaromír RUŠAR			
Kraj:	Olomoucký	Datum:	5/ 2019	
Zadavatel:	Ředitelství silnic a dálnic ČR	Formát:	3 A4	
Název akce:	I/47 Bělotín - oprava mostu 47- 046 - zpracování PD	Měřítka:	1:50	
		Účel:	PDPS	
Název objektu:	SO 201 - MOST	Čís.zakáz.:	114 - 2017	
		Archivní čís.:	27 - 2017	
Název výkresu:	PODÉLNÝ ŘEZ - STÁVAJÍCÍ STAV		Čís.soupravy:	Čís. výkresu: 03.