

Plocha č. 1 – svah pod spojovací chodbou – p.p.č. 54/3 k.ú. Janské Lázně – plocha 869 m²

- A. **Popis stávající výsadby:** výsadba trvalkového bezúdržbového porostu nízkých a středních stromů a keřů ve svahu, půdokryvné výsadby, předem určené a pěstované solitéry, ochrana povrchu textilií proti růstu plevelů, kamenné povrchy z volných valounů, použití mulčovací kůry nebo materiálu s podobnými účinky. Výsledný vzhled má navozovat celoroční různobarevnost a pestrost danou použitou výsadbou, odolnou sněhu i z úklidu přilehlé komunikace.
- B. **Četnost údržby:** 2x ročně.
- C. **Přístupnost pozemku:** je nepřístupný běžnou technikou a dopravou – vstup přes žebřík, obklopen stavbami!
- D. **Specifikace údržby a dalších požadovaných činností:**
- 1) Úprava stávajících výsadeb – kácení, mýcení, prostřihávání, řez stromů a keřů = jednorázová činnost při zahájení poskytování služeb.
 - 2) Úprava výsadeb = průběžná činnost – kácení, mýcení, prostřihávání, řez stromů a keřů.
 - 3) Výsadba náhradního rostlinného materiálu včetně dodání (dodaný materiál dle skutečnosti v cenách v místě a čase obvyklých). Výsadba nových = rozvoj.
 - 4) Odstraňování plevelů (ne chemicky), hnojení, zalévání (v případě potřeby a dohody s objednatelem předem), údržba a obnova podpůrných konstrukcí výsadeb.
 - 5) Doplnění plochy kůrovým mulčem, kamenů, apod. (dodaný materiál dle skutečnosti v cenách v místě a čase obvyklých).
 - 6) Odstraňování uvadlých a odumřelých rostlin, sběr listí vyhrabáním.
 - 7) Sběr odpadků nalezených při údržbě zeleně, včetně jeho likvidace dle zákona o odpadech (obsaženo v nabídkové ceně).
 - 8) Drobné terénní práce při úpravách povrchů.
 - 9) Doplnění zeminy v potřebném objemu.

Situace:



Plocha č. 2 – AQUACENTRUM – střecha – st.p.č. 361 k.ú. Janské Lázně – plocha 456 m²

- E. **Popis stávající výsadby:** výsadba trvalkového bezúdržbového porostu na „zelené střeše“ budovy z nízkých a středních stromů a keřů, půdokryvné výsadby, předem určené a pěstované solitéry ve vyvýšených betonových velkokapacitních květnících, použití mulčovací kůry nebo materiálu s podobnými účinky. Výsledný vzhled má navozovat celoroční různobarevnost a pestrost danou použitou výsadbou
- F. **Četnost údržby:** 2x ročně.
- G. **Přístupnost pozemku:** je přístupný běžnou drobnou technikou a dopravou – vstup na střechu přes atikovou kamennou zídku.
- H. **Specifikace údržby a dalších požadovaných činností:**
- 1) Úprava stávajících výsadeb – kácení, mýcení, prostřihávání, řez stromů a keřů = jednorázová činnost při zahájení poskytování služeb.
 - 2) Úprava výsadeb = průběžná činnost – kácení, mýcení, prostřihávání, řez stromů a keřů.
 - 3) Výsadba náhradního rostlinného materiálu včetně dodání (dodaný materiál dle skutečnosti v cenách v místě a čase obvyklých). Výsadba nových = rozvoj.
 - 4) Odstraňování plevelů (ne chemicky), hnojení, zalévání (v případě potřeby a dohody s objednatelem předem), údržba a obnova podpůrných konstrukcí výsadeb.
 - 5) Doplnění plochy trávníku, zakrývání ploch kůrovým mulčem, kamenů, apod. (dodaný materiál dle skutečnosti v cenách v místě a čase obvyklých).
 - 6) Úprava výsadby v betonových květináčích.
 - 7) Odstraňování uvadlých a odumřelých rostlin, sběr listů vyhrabáním.
 - 8) Sběr odpadků nalezených při údržbě zeleně, včetně jeho likvidace dle zákona o odpadech (obsaženo v nabídkové ceně).
 - 9) Drobné terénní práce při úpravách povrchů.
 - 10) Doplnění zeminy v potřebném objemu.

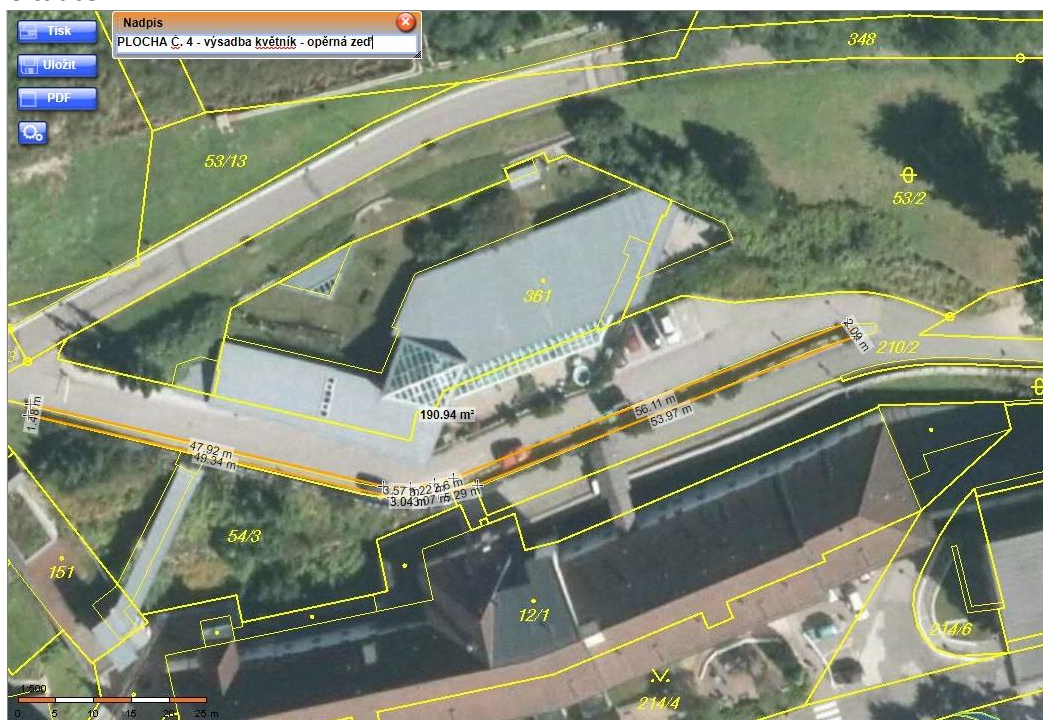
Situace:



Plocha č. 3 – výsadba květník – opěrná zeď – p.p.č. 210/2 k.ú. Janské Lázně – plocha 191 m²

- I. **Popis stávající výsadby:** výsadba trvalkového bezúdržbového porostu nízkých stromů a keřů v betonovém květníku vytvořeném na zhlaví betonové opěrné zdi v délce 115 m, půdokryvné výsadby, povrch ošetřený mulčovací hmotou, použití mulčovací kůry nebo materiálu s podobnými účinky. Výsledný vzhled má navozovat celoroční různobarevnost a pestrost danou použitou výsadbou, odolnou sněhu i z úklidu přilehlé komunikace.
- J. **Četnost údržby:** 2x ročně.
- K. **Přístupnost pozemku:** je přístupný ze souběžné komunikace.
- L. **Specifikace údržby a dalších požadovaných činností:**
- 1) Úprava stávajících výsadeb – kácení, mýcení, prostřihávání, řez stromů a keřů = jednorázová činnost při zahájení poskytování služeb (dojde k úplnému vytrhání a vykácení výsadeb a založení nového záhonu).
 - 2) Úprava výsadeb = průběžná činnost – kácení, mýcení, prostřihávání, řez stromů a keřů.
 - 3) Výsadba náhradního rostlinného materiálu včetně dodání (dodaný materiál dle skutečnosti v cenách v místě a čase obvyklých). Výsadba nových = rozvoj.
 - 4) Odstraňování plevelů (ne chemicky), hnojení, zalévání (v případě potřeby a dohody s objednatelem předem), údržba a obnova podpůrných konstrukcí výsadeb.
 - 5) Doplnění plochy květníku zeminou, zakrývání ploch kůrovým mulčem, apod. (dodaný materiál dle skutečnosti v cenách v místě a čase obvyklých).
 - 6) Odstraňování uvadlých a odumřelých rostlin.
 - 7) Sběr odpadků nalezených při údržbě zeleně, včetně jeho likvidace dle zákona o odpadech (obsaženo v nabídkové ceně).
 - 8) Drobné terénní práce při úpravách povrchů.
 - 9) Doplnění zeminy v potřebném objemu.

Situace:



Plocha č. 4 – výsadba květník – balkón AQUACENTRUM – st.p.č. 361 k.ú. Janské Lázně – plocha 66 m²

- M. **Popis stávající výsadby:** výsadba trvalkového bezúdržbového porostu nízkých stromů a keřů v betonovém květníku vytvořeném na zhlaví betonové opěrné zdi v délce 40 m, půdokryvné výsadby, povrch ošetřený mulčovací hmotou, použití mulčovací kůry nebo materiálu s podobnými účinky. Výsledný vzhled má navozovat celoroční různobarevnost a pestrost danou použitou výsadbou, odolnou sněhu i z úklidu přilehlých prostor.
- N. **Četnost údržby:** 2x ročně.
- O. **Přístupnost pozemku:** je přístupný z venkovní terasy objektu.
- P. **Specifikace údržby a dalších požadovaných činností:**
- 1) Úprava stávajících výsadeb – kácení, mýcení, prostřihávání, řez stromů a keřů = jednorázová činnost při zahájení poskytování služeb (dojde k úplnému vytrhání a vykácení výsadeb a založení nového záhonu).
 - 2) Úprava výsadeb = průběžná činnost – kácení, mýcení, prostřihávání, řez stromů a keřů.
 - 3) Výsadba náhradního rostlinného materiálu včetně dodání (dodaný materiál dle skutečnosti v cenách v místě a čase obvyklých). Výsadba nových = rozvoj.
 - 4) Odstraňování plevelů (ne chemicky), hnojení, zalévání (v případě potřeby a dohody s objednatelem předem), údržba a obnova podpůrných konstrukcí výsadeb.
 - 5) Doplnění plochy květníku zeminou, zakrývání ploch kůrovým mulčem, apod. (dodaný materiál dle skutečnosti v cenách v místě a čase obvyklých).
 - 6) Odstraňování uvadlých a odumřelých rostlin.
 - 7) Sběr odpadků nalezených při údržbě zeleně, včetně jeho likvidace dle zákona o odpadech (obsaženo v nabídkové ceně).
 - 8) Drobné terénní práce při úpravách povrchů.
 - 9) Doplnění zeminy v potřebném objemu.

Situace:



Plocha č. 5 – náměstí – p.p.č. 56/1 k.ú. Janské Lázně – plocha 4 618 m²

- Q. **Popis stávající výsadby:** udržování vzrostlých stromů = 24 ks habrů v. max. 8 m s kulovitou korunou, 2 ks habrů sloupového vzrůstu v. max. 6 m, 1 ks vzrostlého stromu v. min. 18 m, dále každoroční výsadba letničkových záhonů = 40 m², udržování popř. výsadba trvalkového záhonu = 72 m², udržování živého plotu v. 60 cm, dl. 40 m. Výsledný vzhled má navozovat celoroční různobarevnost a pestrost danou použitou výsadbou, odolnou sněhu i z úklidu přilehlé komunikace; ošetřování travnatých ploch (vertikutace, hnojení, dosévání, apod.) min. 2x ročně.
- R. **Četnost údržby:** 2x ročně.
- S. **Přístupnost pozemku:** je přístupný z přilehlých komunikací.
- T. **Specifikace údržby a dalších požadovaných činností:**
- 1) Úprava výsadeb = průběžná činnost – prostřihávání, řez stromů (redukční, výchovný), keřů, živého plotu.
 - 2) Výsadba náhradního rostlinného materiálu včetně dodání, zakrývání ploch kůrovým mulčem (dodaný materiál dle skutečnosti v cenách v místě a čase obvyklých). Výsadba nových = rozvoj.
 - 3) Odstraňování plevelů (ne chemicky), hnojení, zalévání (v případě potřeby a dohody s objednatelem předem), údržba a obnova podpůrných konstrukcí výsadeb.
 - 4) Výsadba letničkových a trvalkových záhonů v min. počtu 1 800 sazenic/ročně. Každoroční obměna vzorů výsadeb letničkových záhonů (dodaný materiál dle skutečnosti v cenách v místě a čase obvyklých). Výsadba do okrasných konstrukcí (konstrukce nejsou předmětem nabídky). Před výsadbou zpracovat plán výsadby, který bude odsouhlasen zadavatelem.
 - 5) Jarní úklid celé plochy pozemku, včetně komunikací, odstranění posypového materiálu z cest, vyhrabání a regenerace travníků, dosetí, pohnojení.
 - 6) Odstraňování uvadlých a odumřelých rostlin, sběr listů vyhrabáním.
 - 7) Sběr odpadků nalezených při údržbě zeleně, včetně jeho likvidace dle zákona o odpadech (obsaženo v nabídkové ceně).
 - 8) Drobné terénní práce při úpravách povrchů.
 - 9) Doplnění zeminy v potřebném objemu a dosetí travním semenem.

Situace:

